

INSTALLASJONSVEILEDNING

INSTALLASJONSVIDEO
PÅ HJEMMESIDE
ELLER VIA QR KODE



csd
sealing systems

NOFIRNO®

Tettesystem

Produsert av Beele Engineering

CSD Sealing systems

Østre Kullerød 5
3241 Sandefjord

Tel: 33 48 50 40

csd@csd.no

www.csd.no

CE
0620

EFFEKTIVT
PÅLITELIG
UNIKT

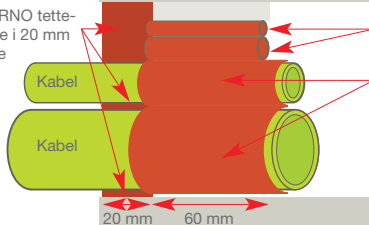
INSTALLASJONSVEILEDNING

NOFIRNO Tettesystem er produsert av Beele Engineering. Det brukes til å tette utsparinger for vann, gass og gnagere. **NOFIRNO** er en tetting for gjennomføringer bestående av rør og/eller kabler, utviklet spesielt for tetting av gjennomføringer i betong eller trekkerør (rundt og på innsiden). Det gir en effektiv og enkel løsning mot innsig av vann eller gass, og består kun av to deler: **NOFIRNO** tettemasse/sealant, en høykvalitets silikonmasse og **NOFIRNO** gummihylser.

ANBEFALT VERKTØY: (INSTALLASJONSPAKKER TILGJENGELIG)

- Fugepistol med høy kraftoverføring
- Nebbtang
- Godkjent rensemiddel
- Svampklut
- Trebit/målebånd med 20 mm dybde
- Forlenget påføringsdyse og vinkeldyse
- Gummihansker av nitril
- Vannspray
- Lykt/Hodelykt
- Tubekutter

NOFIRNO tette-
masse i 20 mm
dybde



NOFIRNO
gummihylser

NOFIRNO
gummihylse
kan legges
rundt kabelen

- 20mm dybde med NOFIRNO tettemasse
- 60 mm NOFIRNO gummihylser
- Vann tett mot trykk opp til 4 BAR, avhengig av dimensjoner



1. Påse at åpningen er ren og ryddig. Fjern eventuelle hinder i åpningen som kan hindre installasjonen. Kutt forsiktig over eventuelle strips for å skille kablene. Utsparingen må være tørr (bruk varmepistol på våt betong)! Hvis det er rennende vann i åpningen, kontakt CSD.

Rengjør
nøye!



2. Bruk et godkjent rensemiddel (fettopløselig som fordamper) og rens alle flater der tettemassen skal påføres. All jord, sement, støv eller olje må fjernes fra innsiden av åpningen og fra kabel/rør. NOFIRNO binder seg ikke til flater som er våte eller urene.



- 3.** For å sikre separasjon mellom små kabler bør NOFIRNO hylsene splittes. Ikke splitt flere hylser enn det er tilgjengelige kabler. En splittet hylse har ikke samme motstanden.

Pakk tett



- 6.** Det skal ikke være tomrom i åpningen. Ledig plass MÅ fylles med NOFIRNO hylser. Hylsene kan rives fra hverandre for å få single. Siste gummihylse bør føres inn med nebbtang.



- 9.** Å få nøyaktig 20 mm avstand kan enkelt oppnås ved å bruke nebbtang til å justere hylsene. 20 mm må til for å oppnå en tilstrekkelig forsegling.

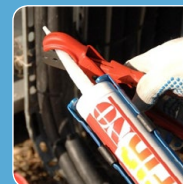
Sjekk avstand



- 4.** Legg en splittet hylse rundt hver kabel i åpningen og skyv dem litt over halvveis inn i åpningen. Store eller single kabler trenger ikke legges inne i en hylse. Hylsene må skape avstand mellom kablene og mellom kablene og veggen!



- 7.** Skyv alle NOFIRNO hylsene jevnt innover i åpningen. Hylsene må være så tettepakket at det må brukes krefter for å skyve dem, ellers er det ikke pakket stramt nok.



- 10.** Sett påføringsdysen på tuben og klipp et stort hull, i vinkel! Vinkel gir bedre flyt av tettemassen. For applikasjoner med vanskelig tilgang finnes det lengre dyser og ledd med 45 graders vinkel. For å sikre en god heft, gå raskt over en gang til med rens på kabel og vegg.



- 5.** Fyll resterende plass i åpningen med NOFIRNO hylser.



- 8.** Skyv NOFIRNO hylsene til en dybde på 20 mm fra kanten, så man har rom til påføring av et lag tettemasse. Bruk målepinne eller målebånd.

Vær nøye



- 11.** Bruk en fugepistol med høy kraftoverføring. Påfør tettemassen på det området som er vanskeligst å nå først. Påfør tettemassen over hylsene (ikke inni) og opp til 20 mm dybde; litt overfylling må til. Sjekk med god belysning om det er sprekker som må tettes ytterligere.

INSTALLASJONSVEILEDNING



12. Bruk vann(spray) til å fukte svampkluten. Dette er for at tettemassen ikke skal klebe seg til kluten når man klapper på den. Det anbefales å jobbe med engangshansker av nitrilgummi.



15. NOFIRNO overflaten fullføres med hånd. Sørg for en jevn og glatt overflate ved raske håndbevegelser jevnt over. Sørg for at det er bra med tettemasse rundt kabler, og spesielt mellom kabler.



13. Bruk en hard, klappende bevegelse på tettemassen så den blir trykt mot hylsene og oppnår god kontakt med kabler og vegg. I en vertikal åpning må toppen formes så vannet får renne av og ikke samler seg.



16. Ta en endelig sjekk med god belysning at nok NOFIRNO tettemasse er påført. Hvis et område ser ut til å trenge mer, så påfør mer tettemasse med dysen ned i eksisterende masse og glatt ut.



14. Bruk vannsprayen eller såpevann til å fukte hendene eller hanskene. Dette vil hindre klebing til hanske/hånd.



17. Den endelige NOFIRNO tettingen vil gi opptil 4 BAR vann- og gass-tetthet. Systemet er vedlikeholdsfritt med en levetid på over 50 år.

4 PUNKTS SJEKKLISTE

- ✓ Er det påført nok tettemasse?
- ✓ Er det noen gap i tettemassen?
- ✓ Er tettemassen i god kontakt med veggen?
- ✓ Er tettemassen i god kontakt med rør/kabel?

STANDARD KIT

Standard kit tilgjengelig til å passe i følgende utsparingsstørrelser

1 Kit = 110 mm

2 Kit = 160 mm

50 mm 150 mm 200 mm 250 mm
125 mm 225 mm 300 mm

NOFIRNO kan brukes i alle utsparingsstørrelser. Kontakt oss dersom størrelsene angitt overfor ikke passer med din utsparing.

Installasjonsvideoer er også tilgjengelig på vår nettside
www.csd.no