



Google アナリティクス・Google タグマネージャー
×
Google Cloud

データ活用支援サービスのご案内

おもてなしを科学する

e-Agency

Data-Driven Marketing Agency

TOKYO, KYOTO, SHANGHAI, SINGAPORE

JAKARTA, KUALA LUMPUR, BANGKOK



Google Marketing Platform
Sales Partner

Google Cloud
Partner

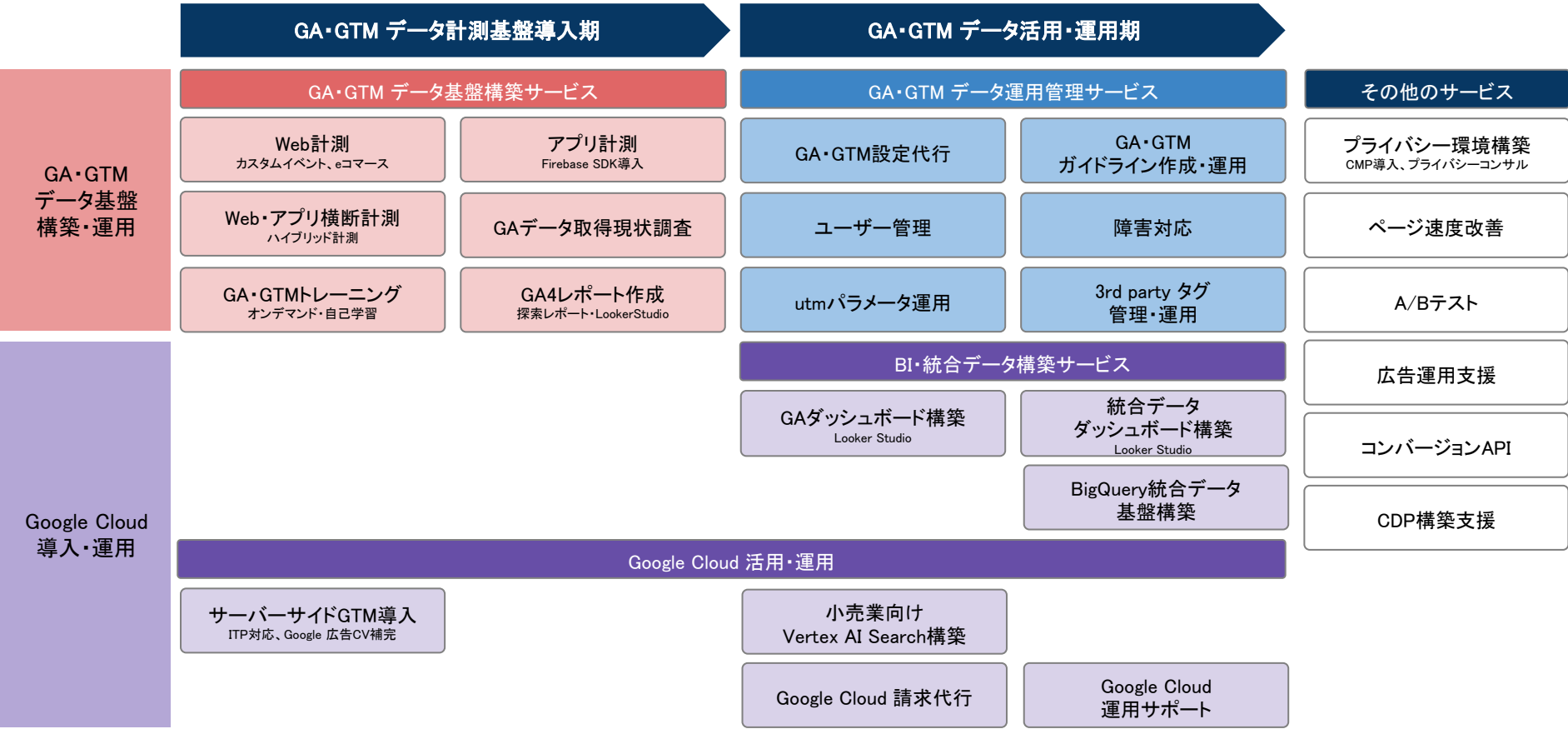
1. [データ活用支援サービス一覧](#)
2. [データ基盤構築・運用管理サービス](#)
3. [BI・統合データ構築サービス](#)
4. [小売業向け Vertex AI Search構築](#)
5. [Google Cloud 請求代行](#)

Googleアナリティクス・Googleタグマネージャー × GoogleCloud

01. データ活用支援サービス一覧

GA/GTM・GoogleCloud データ活用支援サービス一覧

データ計測基盤の構築から運用支援まで、お客様の課題に寄り添ったソリューションをご提供



Googleアナリティクス・Googleタグマネージャー × GoogleCloud

02. 基盤構築・運用管理サービス

GA/GTMを使用したデータ基盤の導入時や運用時、こんなお悩みはありませんか？

導入時

社内に知見のある
担当者がいない

導入した基盤を
使いこなせるよう
社内教育がしたい

運用時

社内からの問い合わせが多く本
来の業務ができない

部署異動や退職者のため
管理・運用が整わない

運用ルールがなく
カオス状態



弊社でご支援可能なくデータ基盤構築><運用管理>サービス

貴社の安定したGoogleアナリティクス・Googleタグマネージャーでのデータ基盤構築・運用をご支援

GA・GTM データ基盤構築サービス

導入

Web計測
カスタムイベント、eコマース

アプリ計測
Firebase SDK導入

Web・アプリ横断計測
ハイブリッド計測

GAデータ取得現状調査

社内教育
GA・GTMトレーニング

GA4レポート作成
探索レポート・LookerStudio

GA・GTM データ運用管理サービス

運用

GA・GTM設定代行

GA・GTM
ガイドライン作成・運用

ユーザー管理

障害対応

utmパラメータ運用

3rd party タグ
管理・運用

Googleアナリティクス・Googleタグマネージャー 安定運用への道のり

	導入	リリース後	運用
設計管理	初期設計 <ul style="list-style-type: none"> GA・GTM初期設計 ドキュメント作成 		設計監理 <ul style="list-style-type: none"> 設計書のメンテナンス
設定・リリース	初期設定 <ul style="list-style-type: none"> GA・GTM設定 数値検証 	リリース後経過確認 <ul style="list-style-type: none"> リリース後の経過確認 	設定運用 <ul style="list-style-type: none"> ページ追加、イベント毎の設定追加 GA・GTM仕様更新にあわせたメンテ
ユーザー管理	ユーザー権限払い出し <ul style="list-style-type: none"> オーナーへの権限付与 プロジェクトメンバーへの権限付与 	ユーザー管理ルール作成 <ul style="list-style-type: none"> 社内メンバー向け権限払い出し ユーザーグループ管理・ルール策定 	ユーザーメンテナンス <ul style="list-style-type: none"> ユーザーグループ管理 権限付与ルール
社内教育	コアメンバー向けトレーニング <ul style="list-style-type: none"> 設計・実装内容の理解 GA基本機能の勉強 	全社向けトレーニング <ul style="list-style-type: none"> 一般ユーザー向け勉強会 自己学習機会の提供 	新人ユーザー向けトレーニング <ul style="list-style-type: none"> 新人ユーザー向け勉強会 自己学習機会の提供
障害対応		対応フロー作成 <ul style="list-style-type: none"> 障害レベルの切り分け 緊急対応フローの策定 	検知・対応 <ul style="list-style-type: none"> 重要指標の検知・緊急対応の実施 暫定対応 / 恒久対応の決定
ガイドライン運用		ガイドラインの作成 <ul style="list-style-type: none"> 各種(依頼・申請)フロー 命名規則・設定方法 	ガイドライン運用 <ul style="list-style-type: none"> 運用実態のチェック ガイドラインのメンテナンス
utmパラメータ運用		utmパラメータ運用ルール策定 <ul style="list-style-type: none"> ルール策定・ガイドライン作成 utmパラメータ生成ツール作成 	パラメータ運用 <ul style="list-style-type: none"> パラメータ運用ガイドライン更新
3rd party タグ管理・運用	初期設定 <ul style="list-style-type: none"> 設定・導入サポート 		運用作業代行 <ul style="list-style-type: none"> 利用範囲・用途の変更に併せた対応 追加機能に合わせたメンテナンス

納品物例

設計・管理

URL/ドメイン名	種別	URL	種別	URL	種別	URL	種別
http://www.e-agent.jp	コーポレート	http://www.e-agent.jp	コーポレート	http://www.e-agent.jp	コーポレート	http://www.e-agent.jp	コーポレート
http://www.e-agent.jp	コーポレート	http://www.e-agent.jp	コーポレート	http://www.e-agent.jp	コーポレート	http://www.e-agent.jp	コーポレート
http://www.e-agent.jp	コーポレート	http://www.e-agent.jp	コーポレート	http://www.e-agent.jp	コーポレート	http://www.e-agent.jp	コーポレート
http://www.e-agent.jp	コーポレート	http://www.e-agent.jp	コーポレート	http://www.e-agent.jp	コーポレート	http://www.e-agent.jp	コーポレート

設定代行

URL	種別	URL	種別	URL	種別	URL	種別
http://www.e-agent.jp	コーポレート	http://www.e-agent.jp	コーポレート	http://www.e-agent.jp	コーポレート	http://www.e-agent.jp	コーポレート
http://www.e-agent.jp	コーポレート	http://www.e-agent.jp	コーポレート	http://www.e-agent.jp	コーポレート	http://www.e-agent.jp	コーポレート
http://www.e-agent.jp	コーポレート	http://www.e-agent.jp	コーポレート	http://www.e-agent.jp	コーポレート	http://www.e-agent.jp	コーポレート
http://www.e-agent.jp	コーポレート	http://www.e-agent.jp	コーポレート	http://www.e-agent.jp	コーポレート	http://www.e-agent.jp	コーポレート

ユーザー管理

ユーザー毎の権限設定について

機能	権限	権限内容	権限内容	権限内容	権限内容
ユーザ	管理	ユーザの新規作成、ユーザの編集、ユーザの削除	×	×	×
ユーザ	ユーザ	ユーザの新規作成、ユーザの編集、ユーザの削除	×	×	×
ユーザ	ユーザ	ユーザの新規作成、ユーザの編集、ユーザの削除	×	×	×
ユーザ	ユーザ	ユーザの新規作成、ユーザの編集、ユーザの削除	×	×	×

このソフトウェアの管理、運用は、管理者が行います。
 管理者は、このソフトウェアの管理、運用を行うための権限を、ユーザに付与することができます。
 管理者は、このソフトウェアの管理、運用を行うための権限を、ユーザに付与することができます。
 管理者は、このソフトウェアの管理、運用を行うための権限を、ユーザに付与することができます。

utm/パラメータ運用

utm/パラメータ運用

URL発行時の確認方法

URL発行時の確認方法

URL発行時の確認方法

URL発行時の確認方法

URL発行時の確認方法

社内教育・トレーニング

はじめての Google タグ マネージャー

効率的なタグ管理を実現

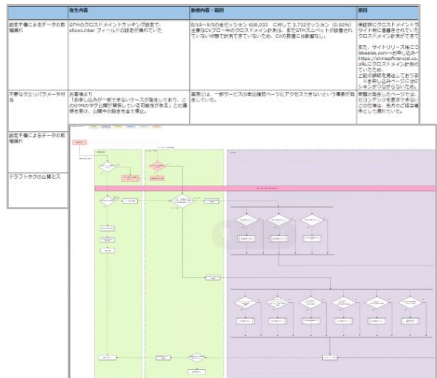
Webサイトに実装する Google タグ マネージャー (GTM) のための、アクセス解析タグ、広告配信タグなど複数のタグを一括管理できる。

通常のタグ運用

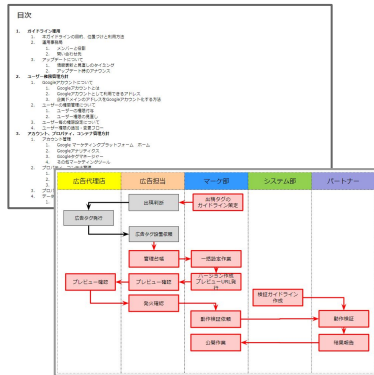
Google タグ マネージャーのタグ運用

必要なページに設置タグを設置、追加・削除する

障害対応



ガイドライン作成・運用



3rd party タグ管理・運用

URL/ドメイン名	種別	URL	種別	URL	種別	URL	種別
http://www.e-agent.jp	コーポレート	http://www.e-agent.jp	コーポレート	http://www.e-agent.jp	コーポレート	http://www.e-agent.jp	コーポレート
http://www.e-agent.jp	コーポレート	http://www.e-agent.jp	コーポレート	http://www.e-agent.jp	コーポレート	http://www.e-agent.jp	コーポレート
http://www.e-agent.jp	コーポレート	http://www.e-agent.jp	コーポレート	http://www.e-agent.jp	コーポレート	http://www.e-agent.jp	コーポレート
http://www.e-agent.jp	コーポレート	http://www.e-agent.jp	コーポレート	http://www.e-agent.jp	コーポレート	http://www.e-agent.jp	コーポレート

ソリューションメニュー

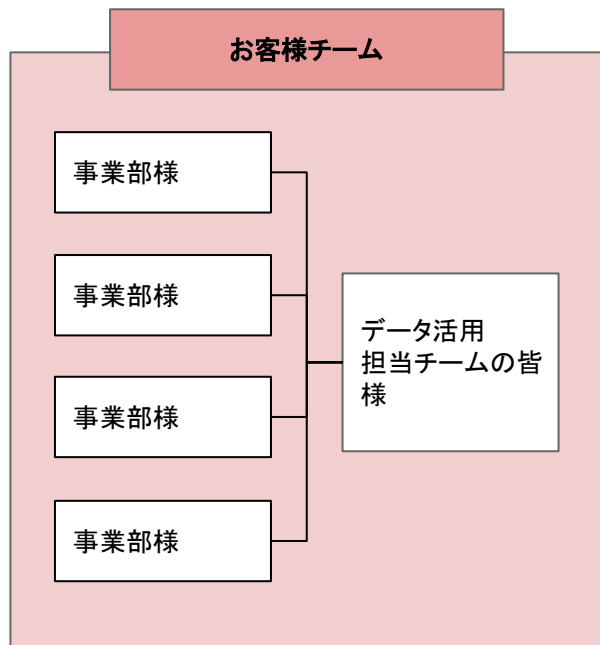
	ご提供内容	費用	納品物	備考
GA・GTM初期導入	初期構築支援 <ul style="list-style-type: none"> GA・GTM初期設計 設定・実装指示書作成 数値検証 	お問い合わせ下さい	<ul style="list-style-type: none"> GA・GTM設定一式 要件定義書 詳細設計書 テスト結果報告書 社内報告会 	<ul style="list-style-type: none"> 1プロパティあたり 実施要件で金額が変動
GA・GTM設定運用代行	運用作業代行 <ul style="list-style-type: none"> ページ追加、イベント毎の設定追加 GA・GTM仕様変更にあわせたメンテナンス 	お問い合わせ下さい	<ul style="list-style-type: none"> 月次作業報告書 	<ul style="list-style-type: none"> 月次契約(6ヶ月契約) 定例会実施(月1回) 時間繰越なし
ユーザー管理	ユーザー管理ルール作成 <ul style="list-style-type: none"> 社内メンバー向け権限払い出し ユーザーグループ管理 権限付与ルール策定 	お問い合わせ下さい	<ul style="list-style-type: none"> ユーザー管理権限表 	<ul style="list-style-type: none"> 月次契約(6ヶ月契約) 年間でのサポート時間
	ユーザーメンテナンス <ul style="list-style-type: none"> 権限設定変更対応 洗替対応 	お問い合わせ下さい	<ul style="list-style-type: none"> 月次作業報告書 	<ul style="list-style-type: none"> 月次契約(6ヶ月契約)
社内教育	標準メニュートレーニング <ul style="list-style-type: none"> 詳細メニューは別紙 	お問い合わせ下さい	<ul style="list-style-type: none"> 勉強会実施 勉強会資料 アンケート結果 	
	カスタマイズトレーニング <ul style="list-style-type: none"> お客様サービスに応じた個別勉強会の作成、実施 	お問い合わせ下さい	<ul style="list-style-type: none"> 勉強会実施 勉強会資料 アンケート結果 	

ソリューションメニュー

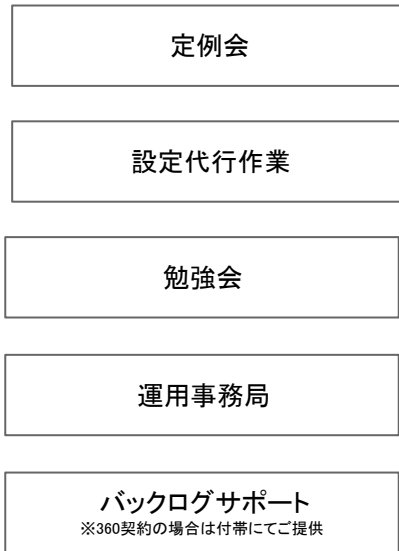
	ご提供内容	費用	納品物	備考
障害対応	対応フロー作成 <ul style="list-style-type: none"> ● 障害レベルの切り分け ● 緊急対応フローの策定 	お問い合わせ下さい	<ul style="list-style-type: none"> ・障害対応報告書 ・緊急対応フロードキュメント 	
	検知・対応 <ul style="list-style-type: none"> ● 重要指標の検知 ● 緊急対応の実施 ● 障害発生レポート作成 ● 暫定対応 / 恒久対応の決定 	お問い合わせ下さい	<ul style="list-style-type: none"> ・アラートメール配信 ・障害対応レポート作成 	
ガイドライン運用	ガイドラインの作成 <ul style="list-style-type: none"> ● 各種(依頼・申請)フロー ● 命名規則 ● 設定方法 	お問い合わせ下さい	<ul style="list-style-type: none"> ・GA/GTM運用ガイドライン 	<ul style="list-style-type: none"> ● オプション:プレミアムサロンご契約
	ガイドライン運用 <ul style="list-style-type: none"> ● 運用実態のチェック ● ガイドラインのメンテナンス ● 社内共有 	お問い合わせ下さい	<ul style="list-style-type: none"> ・GA/GTM運用ガイドライン(更新) 	
	ガイドライン運用② <ul style="list-style-type: none"> ● 更新内容の社内説明会 	お問い合わせ下さい	<ul style="list-style-type: none"> ・説明会資料 	
utmパラメータルール作成	utmパラメータ付与ルール作成	お問い合わせ下さい	<ul style="list-style-type: none"> ・utmパラメータ発行ガイドライン ・utmパラメータ生成ツール 	<ul style="list-style-type: none"> ・関連部署数やボリュームにより大きく変動
3rd party タグ 管理・運用	運用作業代行 <ul style="list-style-type: none"> ● 利用範囲・用途の変更に併せた対応 ● 追加機能に合わせたメンテナンス 	お問い合わせ下さい	<ul style="list-style-type: none"> ・月次作業報告書 	<ul style="list-style-type: none"> ・月次契約(6ヶ月契約) ・定例会実施(月1回) ・時間繰越なし

<GA・GTM 運用支援体制 イメージ>

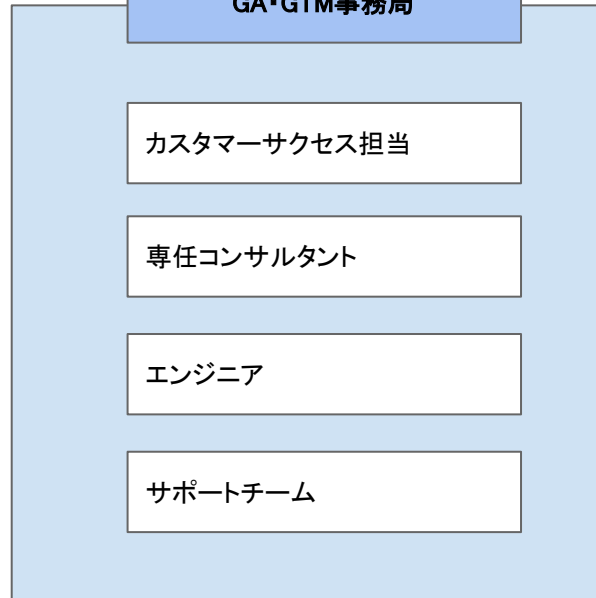
貴社担当チームと各種コミュニケーション手段で
連携しながら、日常の業務をご支援



コミュニケーション



GA・GTM事務局



Googleアナリティクス・Googleタグマネージャー × GoogleCloud

03. BI・統合データ構築サービス

社内に様々な形の
データがあるが、
分析に生かせていない

アナログなレポートに
未だに頼っている

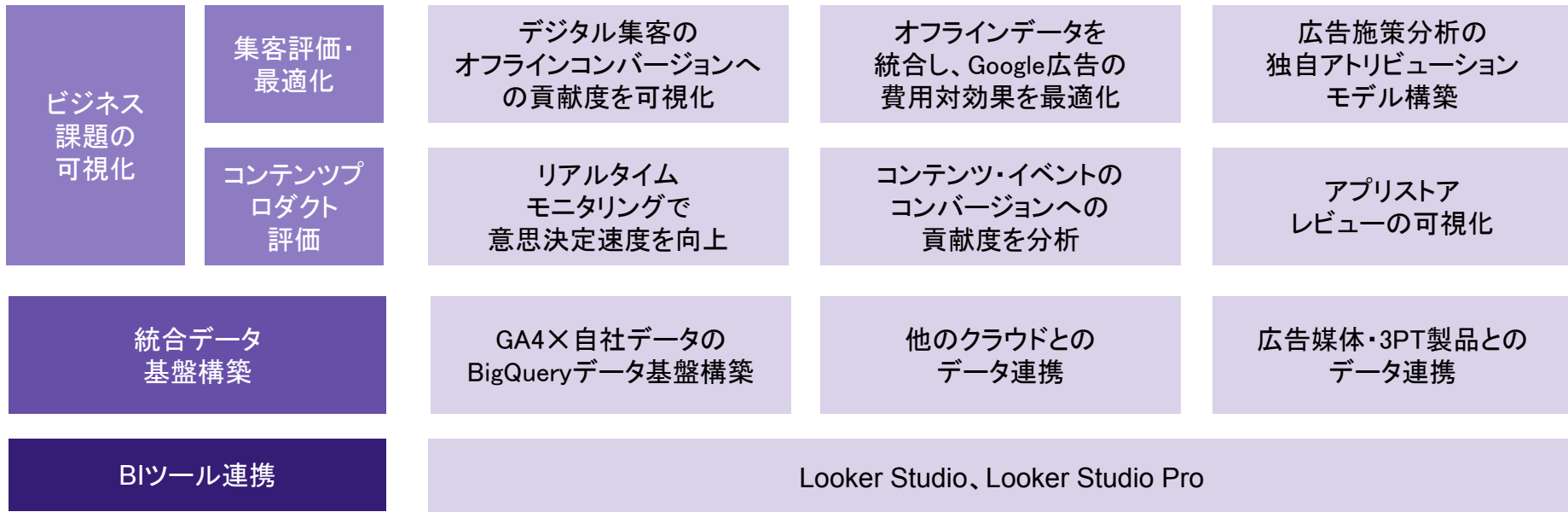
統合的な分析が
できていない

中期的にCDPデータ基盤
構築をしていきたい

話題の生成AIも
活用していきたい

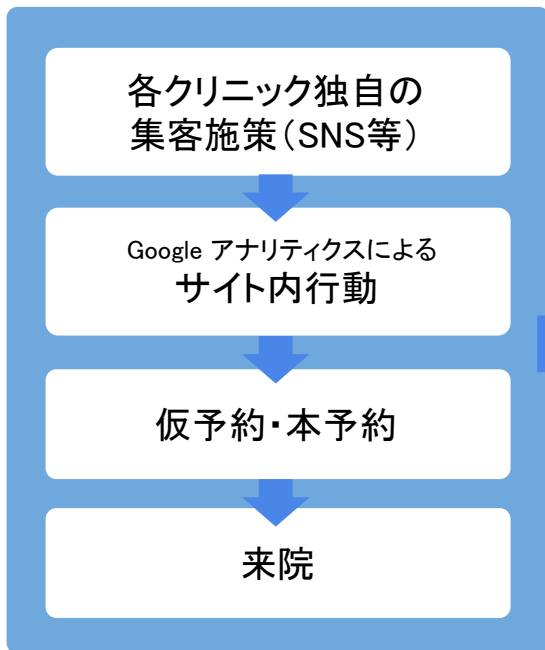


ビジネスの意思決定を支援するデータ基盤構築





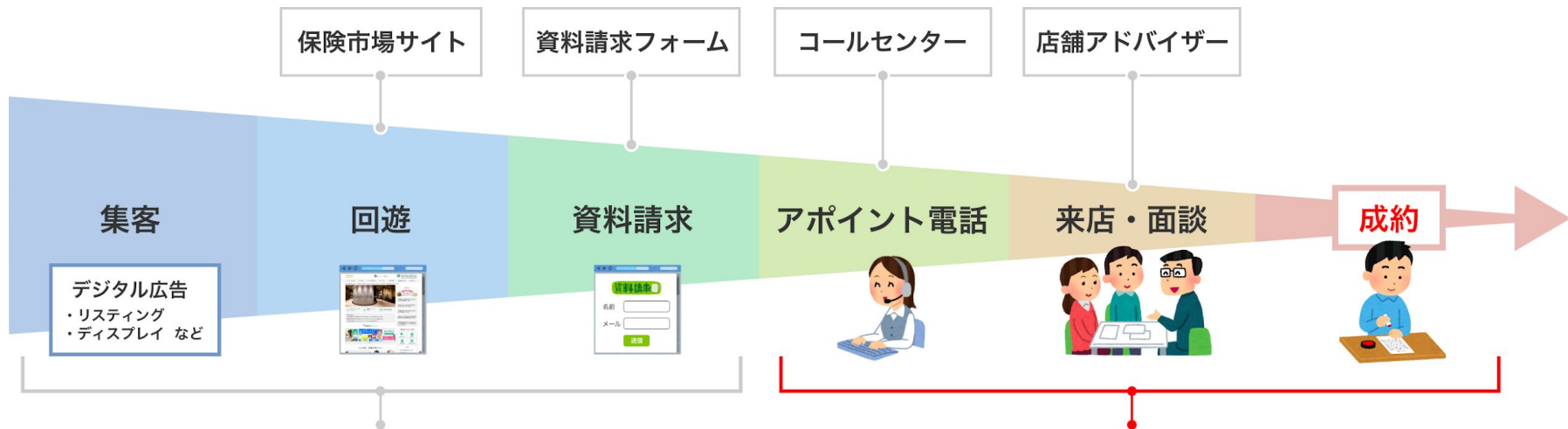
Googleアナリティクスの行動データとCRMデータを統合しダッシュボード化



データ分析の専門家のいないクリニックの中で
施策の評価ができるように

- Looker Studioの導入で、データ分析の専門家ではないクリニックの上長でも **ダッシュボードを通して最新のデータや成果を確認できるように**
- マーケティング部においても、取得したビッグデータの統合のためのエンジニアリングコストが大幅に削減され、**本来やるべきデータ分析業務に時間とコストを割り振れるように**

「Google アナリティクス」を軸に
オフラインデータを統合し、広告最適化に成功

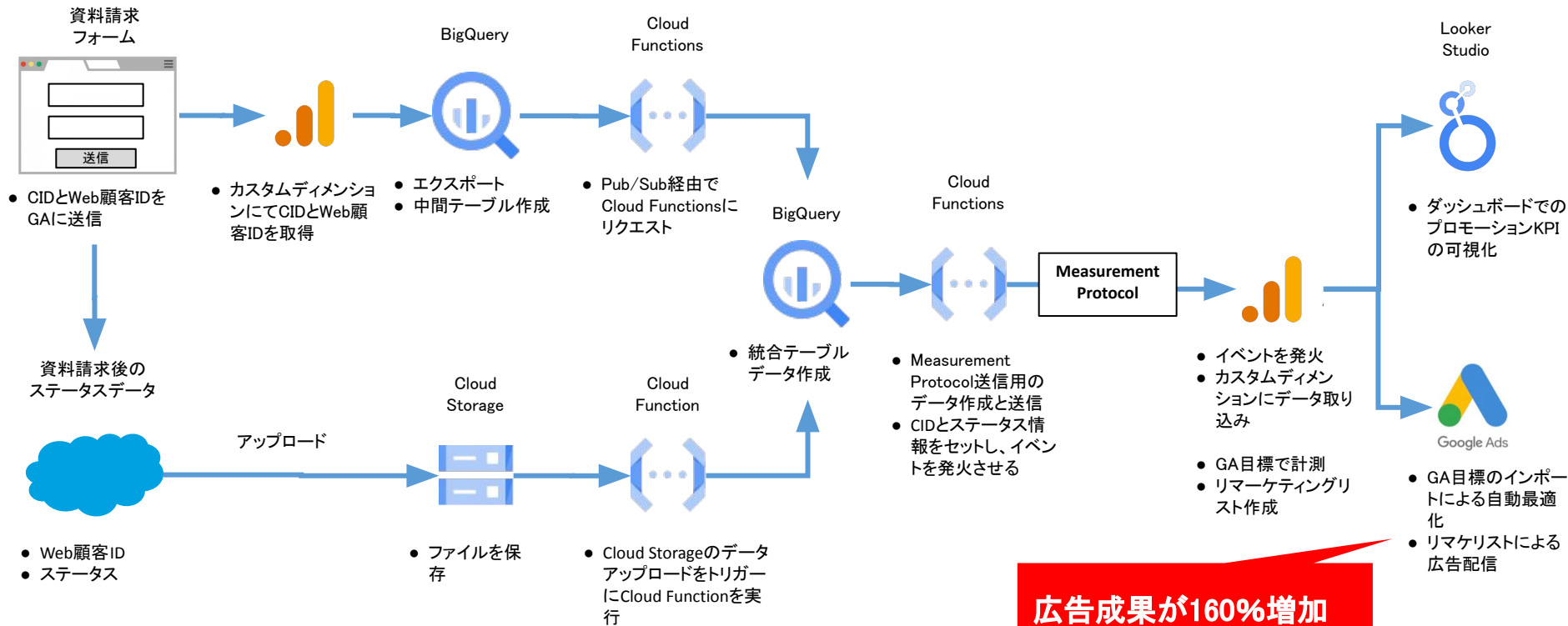


従来はWeb プロモーションの KPI を
ウェブ上での資料請求数としていたが
この手法では **実際の「アポイント獲得」**に
繋がっているかを明確化できなかった。



資料請求以降のステータスを
CRMデータから取り込み
GAのWeb行動データと統合することで
一気通貫したKPIの把握を可能になった。

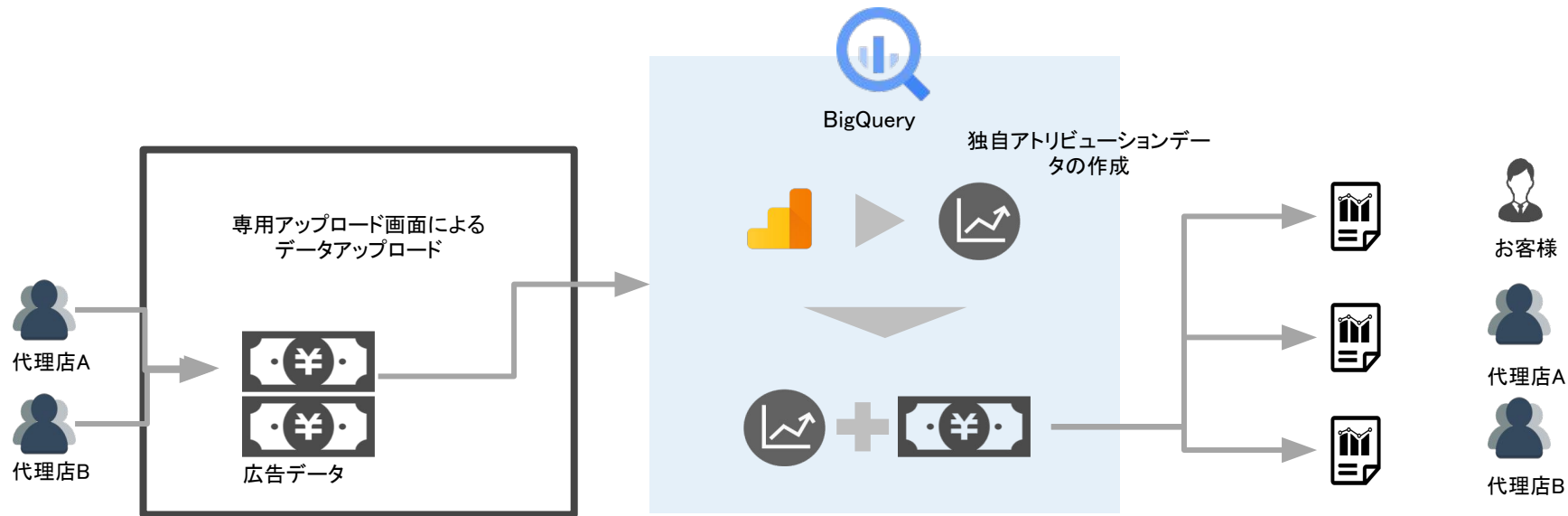
CRMデータをGoogle広告の自動最適化に活用
 同じ広告コストでの成果が160%まで増加



広告成果が160%増加

顧客の各タッチポイントにおける 有料集客の正当な評価が実行できる環境づくり

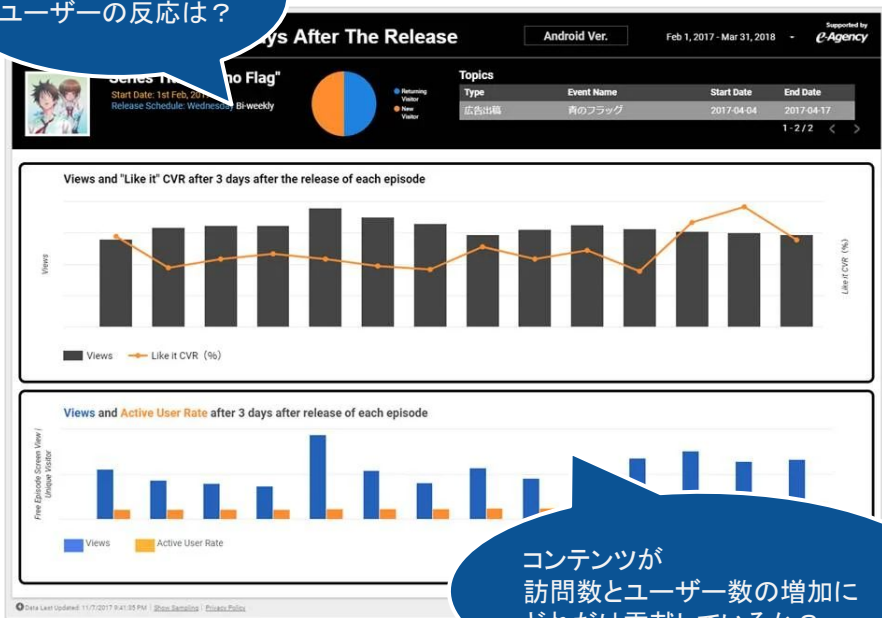
有料集客運用代理店のレポートにアトリビューション概念をプラスし、各媒体・メニューの正確な評価を実行



各担当者別レポート画面

アプリ『少年ジャンプ+』のリアルタイムのモニタリング環境を構築

コンテンツに対する
ユーザーの反応は？



コンテンツが
訪問数とユーザー数の増加に
どれだけ貢献しているか？

アプリの行動データをリアルタイムに把握

- 編集者や作者がコンテンツの評価を即座に把握

レポート作成の工数・コストを削減

- アウトソーシングのコスト削減
- 自社スタッフの手作業工数削減

世界各国のユーザーのアプリ評価(レビュー)を
アプリ改善・商品開発に活用するダッシュボードを構築。満足度を大幅に向上。

課題

- 世界展開のアプリのため、多言語かつ膨大なレビューの分析にパワーがかり、レビューを活用しきれなかった

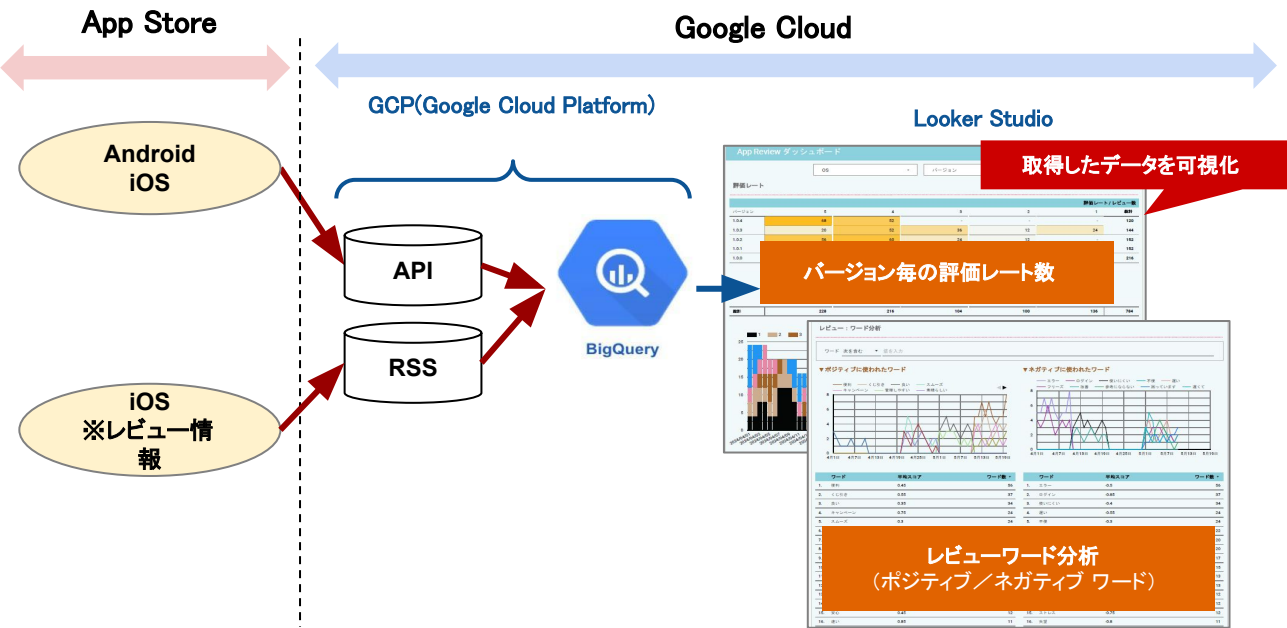


異なるデータソース情報を一元化

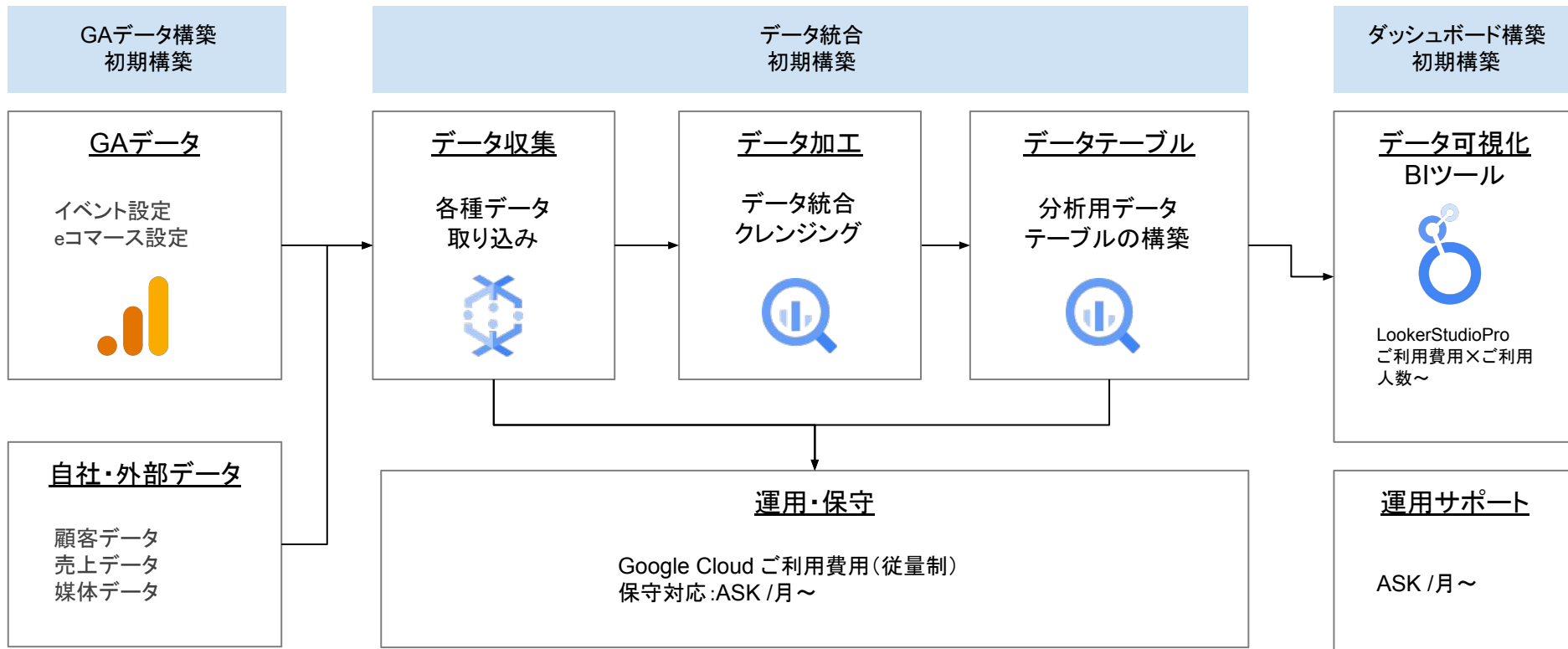
- 全体を俯瞰でき、膨大なレビューを分析しやすい環境に

各国のレビューの文脈理解が容易に

- APIで正確な自動翻訳を実現
- 居住地や言語でのフィルタ機能により国・地域により異なる背景と文脈を理解し、レビューの本質を把握可能に



BI・統合データ構築に必要な作業イメージ



Looker Studio と Looker Studio Pro

Looker Studio

- 無料で事例のようなレベルの活用が十分に可能
- GA・BigQueryとの親和性が高く、Web行動データだけでなく、アプリや自社データベースを連携させたデータの可視化も容易
- 組織的なご利用においては機能の不足がある

Looker Studio Pro

- 組織単位でのご活用を前提とした組織管理機能
- 生成AI機能の拡張など、Pro版だけの機能も提供)
- リーズナブルな価格で開始が可能

04. 小売業向け Vertex AI Search構築

話題の生成AIを使って
自社のビジネスで
どんなことができるだろう？

生成AIを使ってビジネスし
たいけど、セキュリティ面は
大丈夫？

Googleアナリティクスのデー
タを生成AIの学習に活かし
て、施策を打てる？

自社のデータを生成AIに学
習させて大丈夫？



商品検索とレコメンドでコンバージョン数を最大化！

GA/GTM × Google生成AIを使ってECサイトの商品検索とレコメンド機能を構築！
貴社ECサイトのコンバージョン数の最大化を強力サポートします。

小売業向け Vertex AI Search サービス 3つの特徴



特徴1

ショッピング体験を向上

Googleらしい「検索」と「レコメンド」で、ショッピング体験を向上させ、コンバージョンの増加をサポートします。



特徴2

GA・GTM のデータを生成AIの学習に活用

生成AIの学習にGA・GTM のデータ利用することで、「商品検索」と「レコメンド」、両方の精度を向上できます。



特徴3

フルマネージド&カスタムでGC環境を構築

フルマネージドやお客様独自のGoogle Cloud環境でも、構築することができます。

【特徴①】Googleらしい「検索」と「レコメンド」でショッピング体験の向上・コンバージョンを増加



小売業向けVertex AI Search

Retail Search

Googleの生成AI 技術に基づいた「意味検索」で
検索意図とコンテキストをよりよく理解し高品質な検索結果を提供します。
「結果が見つかりません」となってしまうがちな検索キーワードでも、最適な提案を行うことが可能です。

従来の「検索」

e-Agency

メニュー カート ログイン サイト検索

ホーム > 検索 > 「赤いスニーカー」の検索結果0件

“赤いスニーカー”の検索結果

赤いスニーカー

結果が見つかりません



生成AIを活用した「検索」

e-Agency

メニュー カート ログイン サイト検索

ホーム > 検索 > 「赤いスニーカー」の検索結果8件

“赤いスニーカー”の検索結果

赤いスニーカー

8件の検索結果を表示

<p>ダッドスニーカー -/1234 8,600円 (税込)</p>	<p>ランニング用スニ カー/2345 5,900円 (税込)</p>	<p>ダッドスニカ -/3456 8,600円 (税込)</p>	<p>ランニング用スニ カー/4567 9,000円 (税込)</p>
--	---	--	---

テキストの文脈を
読み取り最適な結果を表示

【特徴①】Googleらしい「検索」と「レコメンド」でショッピング体験の向上・コンバージョンを増加



小売業向けVertex AI Search

Recommendations AI

顧客行動履歴をもとにパーソナライズされた最適なレコメンドを行うことで、クリック率・コンバージョン率・収益などの改善を期待することができます。

従来の「レコメンド」

e-Agency

メニュー カート ログイン サイト検索

ホーム > ランニング用スニーカー/2345

ランニング用スニーカー/2345
5,900円 (税込)

スニーカー ランニング

赤 青 黒

昨年人気だったスニーカーがリニューアルして再登場。ランニング用のスニーカーです。スポーツ中も可愛くなりたい方におすすめです。

こちらの商品もおすすめ

- ランニング用スニーカー/2345 5,900円 (税込)
- ランニング用スニーカー/2345 5,900円 (税込)
- ランニング用スニーカー/2345 5,900円 (税込)
- ダッドスニーカー/3456 8,600円 (税込)



生成AIを活用した「レコメンド」

e-Agency

メニュー

ホーム > ランニング用スニーカー/2345

ランニング用スニーカー/2345
5,900円 (税込)

スニーカー ランニング

赤 青 黒

昨年人気だったスニーカーがリニューアルして再登場。ランニング用のスニーカーです。スポーツ中も可愛くなりたい方におすすめです。

こちらの商品もおすすめ

- ランニング用スニーカー/2345 5,900円 (税込)
- ダッドスニーカー/3456 8,600円 (税込)
- ランニング用スポーツウェア/2345 9,900円 (税込)
- スマートウォッチ/3456 15,000円 (税込)

顧客の行動ベースでパーソナライズされた推薦

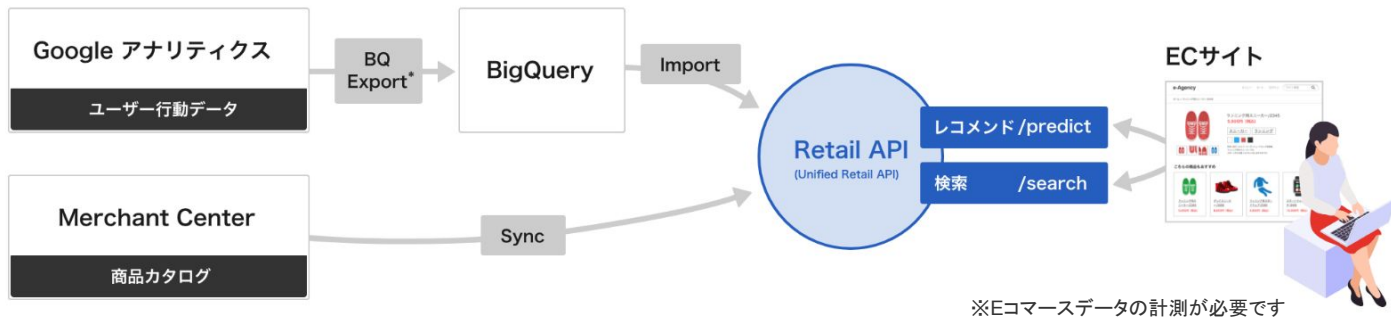
ユーザーの参照履歴からスニーカーに関係のない時計もおすすめ

【特徴②】生成AIの学習に **GA・GTM のデータ利用** することで「商品検索」「レコメド」の精度を向上

事前トレーニングデータには、GAのEコマースデータを利用でき
日々のリアルタイムのデータもGTMから送信できます。これにより、モデル学習を効率的に行うことが可能です。
「検索」と「レコメド」の両方に、同一のデータを利用できるため、さらに効率的に運用できます。

GAデータの活用

Googleアナリティクスの
BigQueryエクスポートデータをもとに、生成AIの
事前トレーニングが可能



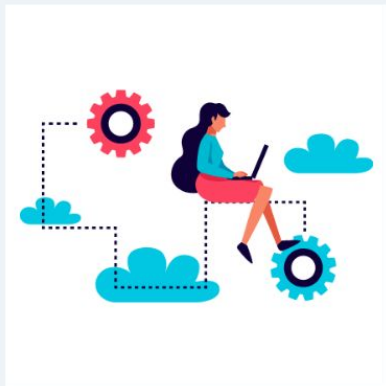
リアルタイムデータの反映

日々のリアルタイムのデータは
GTMからRetail APIに送信可能。これにより、Webサイトを改修することなく、Retail APIを導入いただけます。



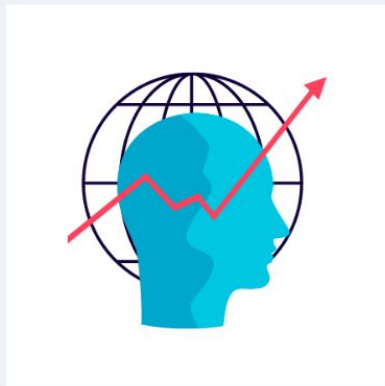
【特徴③】フルマネージドやお客様独自のGoogleCloud環境でも構築可能

フルマネージドのため運用メンテナンスが抑えられたサービスです。
SaaSサービスと異なり、お客様独自のGoogle Cloud環境で構築可能なため
データが外に出ることはなく、独自のセキュリティ環境の構築が可能です。



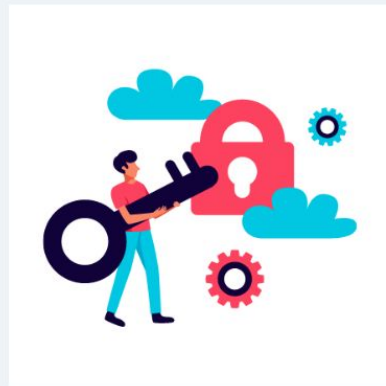
フルマネージド

モデルのチューニング・サーバー増強・アラートシステムの構築・データのクリーンナップなど、すべてを自動化・自己最適化を行えます。



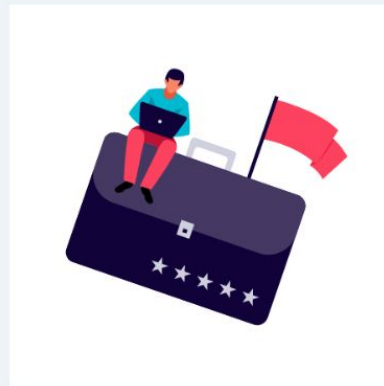
アップグレード

Google 規模での AI の自動アップグレードが可能です。



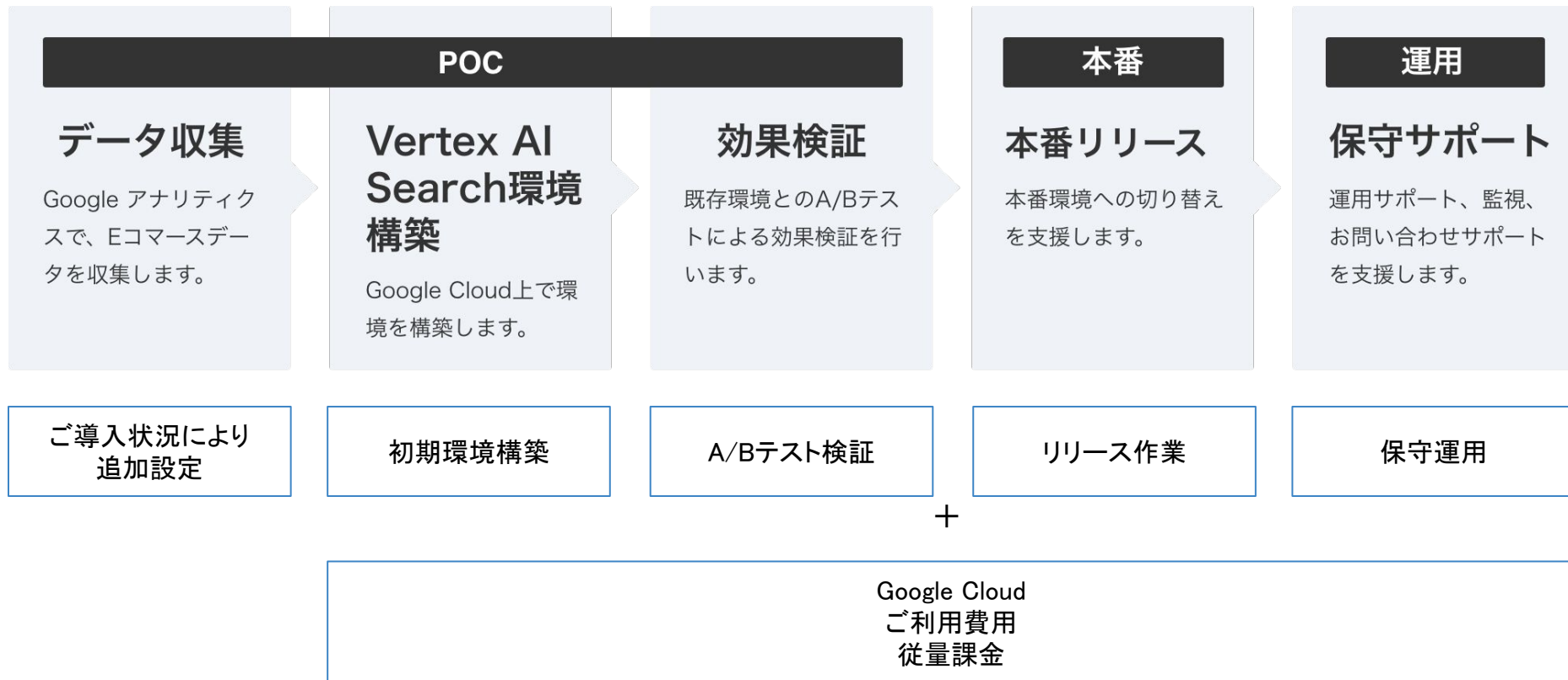
セキュリティ

お客様のGoogle Cloud環境で独自のセキュリティ環境を構築可能です。



データの所有権

データの所有権は企業様にあり、Google社 が利用することはありません。



05. Google Cloud 請求代行



Google Cloud費用を 請求書払い & 3%お値引き でご利用いただけます

こんな方にお勧め！

法人クレジットカードの
使用が難しい



ドル建て払い
は避けたい

GAのご契約と一
本化したい

- お客様とe-Agencyとの個別契約になります。
 - ※個別契約内にてGoogle Cloud 利用規約への同意をいただく内容となっております。
- お客様のGoogle社への支払いをe-Agencyが代行するサービスです。
- 支払いサイト
 - 当月末日締め、翌月15日請求、**翌々月払い(円建)**
※請求書発行月 月初1日のレートを適用
※お客様都合にあわせた定額での月々払い(差額別途調整)での対応も可能です
- **3%お値引き価格**でご利用可能
 - 月々の従量費用を3%お値引きの金額でご利用いただけます

おもてなしを科学する

e-Agency

ご案内の機会を頂戴しまして、誠に有難うございました。

GA4の行動データをコアとしたGoogleマーケティングプラットフォームの運用・活用を通じて、
成果最大化に貢献できるよう尽力してまいります。

ご検討の程、何卒宜しく願い申し上げます。

お問い合わせ先

当資料やサービス・費用のお問い合わせはこちらから
<https://googleanalytics360-suite.e-agency.co.jp/inquiry>