



貴社の課題解決をゴールとした

Google オプティマイズ 360

導入・活用のご案内

おもてなしを科学する

**e-Agency**

Data-Driven Marketing Agency

TOKYO , KYOTO , SHANGHAI , SINGAPORE

JAKARTA , KUALA LUMPUR , BANGKOK



Google Marketing Platform  
Sales Partner

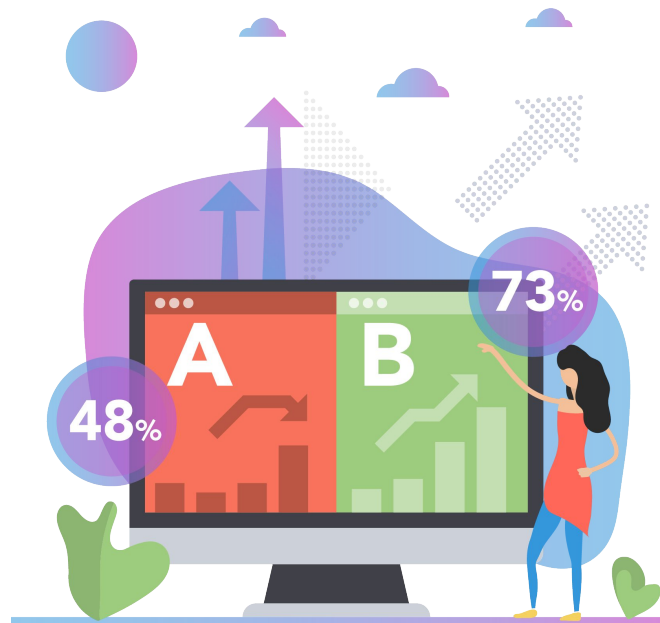
Google Cloud  
Partner



CONFIDENTIAL

# 目次

1. Google マーケティング プラットフォーム (GMP) とは？
2. Google オプティマイズ 360とは
3. イー・エージェンシーが選ばれる理由
4. 会社概要
5. 最後に



# Google マーケティング プラットフォーム (GMP) とは？



Google Marketing Platform

「Google マーケティングプラットフォーム」とは、Googleが提供するマーケティングツール群です。「Google アナリティクス 360」を始め、「Google タグマネージャー 360」や「Google オプティマイズ 360」など、様々なマーケティングツールがあります。



Analytics 360 有料

あらゆる切り口で分析可能なGMPのデータ基盤



Google アナリティクス 4 プロパティ

アプリとWEBの両方を分析できる次世代のプラットフォーム



Firebase

アプリ開発と分析、活用が可能なアプリ開発プラットフォーム



Tag Manager 360 有料

各種マーケティングツールのタグ管理ツール



Google Data Portal

分析プロセスを一新する可視化・ダッシュボードツール



Optimize 360 有料

GA360と連携したテスト・パーソナライズ



Display & Video 360

ディスプレイ・動画広告への配信とクリエイティブ・分析・オーディエンス機能も併せ持つ統合プラットフォーム



Search Ads 360

検索広告に特化したエンタープライズ向けプロダクト

# Google オプティマイズ 360とは

イー・エージェンシーが取り扱っている支援プロダクト、Google オプティマイズ 360をご紹介します

# Google オプティマイズ 360 の特徴

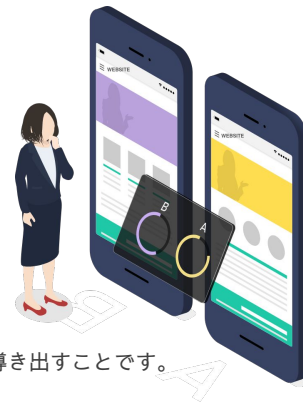
## 直感的な操作で、素早くテストパターンが制作できる パーソナライズにも最適なA/Bテストツール

「Google オプティマイズ 360」は、「Google オプティマイズ」の有料版プロダクトです。

無料版よりも、高度なテストとカスタマイズが可能です。

大企業の方や複雑なテストを実施したい方、パーソナライズを実施したい場合に最適な「A/Bテスト」ツールです。

※A/Bテスト：WEBサイトやWEB広告に、複数パターンのデザインやレイアウトを用意し結果を統計的に分析することで、より効果があるパターンを導き出すことです。



### 特徴1

#### 強力なテスト機能

- ・ 3つの実験タイプ「A/Bテスト」「リダイレクト」「多変数テスト」
- ・ ビジュアルエディター
- ・ GA目標・カスタム目標によるゴール設定

### 特徴2

#### パワフルなターゲティング

- ・ GAセグメント (360限定)
- ・ ユーザー行動条件やGoogle 広告キャンペーン別のターゲティング

### 特徴3

#### 正確で見やすい レポートニング

- ・ ベイズ統計によるテスト検定
- ・ テストIDのGA連携による深掘り分析

## 3つの実験タイプ



### A/Bテスト

仮説となるパターンを複数用意し、同時にテストすることで、どのパターンが最も勝ったのかを統計的に検証するテストです。



### リダイレクトテスト

オリジナルページとは別に、ページヘッダーをリダイレクトさせることにより、A/Bテストを行う手法です。



### 多変量テスト

同ページ内にある複数のパーツを変更しテストを行います。複数のパーツを変更することで、CV率が最も高い組み合わせを導き出すことができます。



## 現在 Google アナリティクスで設定している目標をそのまま Google オプティマイズ 360 で利用できる！

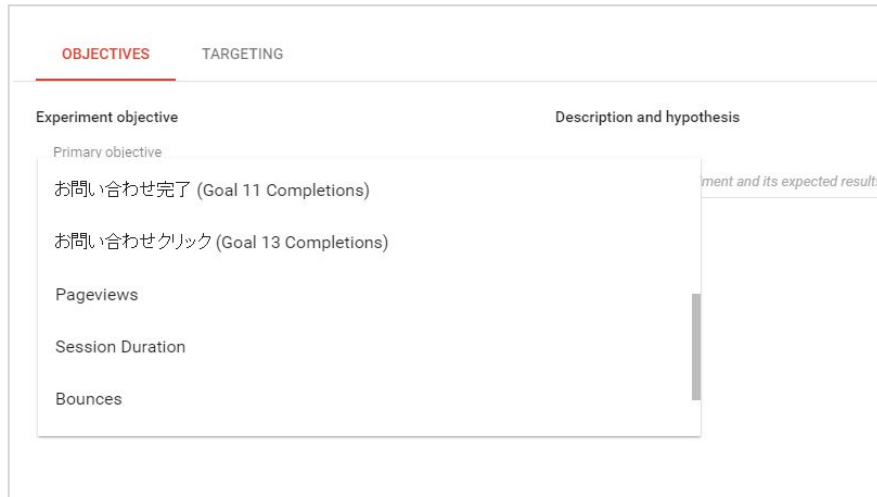
テストのゴール = Google アナリティクス 360で設定された目標

### Google オプティマイズ 360 と、Google アナリティクス 360 のプロパティ・ビューとの関係

オプティマイズ360の階層構造は、アカウント > コンテナ > テストとなっています。

アカウントはアナリティクスのアカウント、コンテナはプロパティとビューに紐づける必要があります（ビューは複数選択可能）テスト結果は対象ビューに表示されます。

タグはコンテナレベルで発行されます。



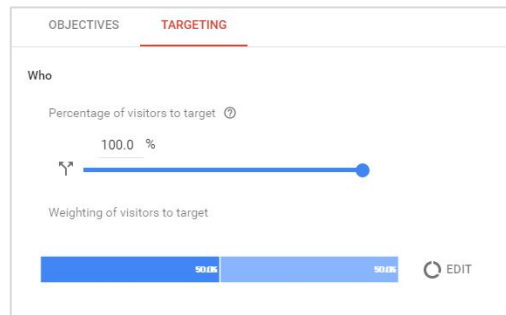


## Google アナリティクス セグメントをテストターゲットに利用可能 360限定

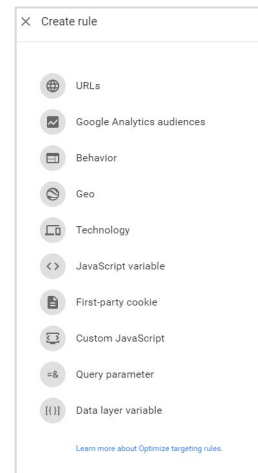
Google アナリティクス で作成されたセグメントを、テストのターゲットとしてご利用頂けます。

## ユーザー行動やGoogle 広告キャンペーン別にターゲティングが可能

流入元やさまざまな行動、属性をもとにユーザーをターゲティングできます。



ユーザー割り当て設定パネル



ターゲティング設定一覧

## シンプルで分かりやすい結果画面

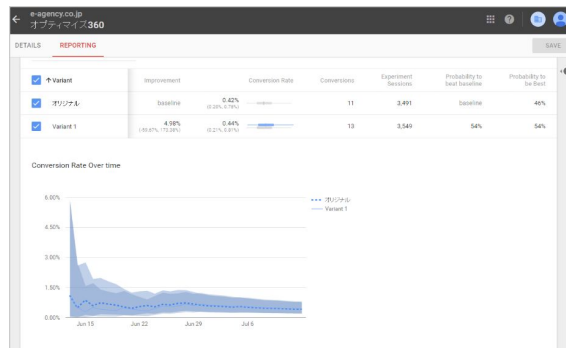
テストで設定した各ゴールに対し「インプルーブメント（改善）」「CV」「CVR」「実験のセッション」「オリジナルの上回る可能性」「最上位バリエーションとなる可能性」を閲覧可能。統計エンジンにはベイズ統計が採用されています。結果をより正確に把握でき、サイト改善に活かして頂けます。

## Google アナリティクス による解析も簡単

Google アナリティクスにテストID・テスト名・パターンというディメンションが自動生成され、簡単に対象テストをセグメントして頂けます。

## ベイズ統計を採用

どのパターンがどのぐらい勝利するかを予測するのに最適なベイズ統計が採用されています。



Google オプティマイズ 360 結果画面

# 無料版と有料版の違い

細分化したセグメントでA/Bテストを実施  
より収益拡大を狙いたい場合は有料版がおすすめ！

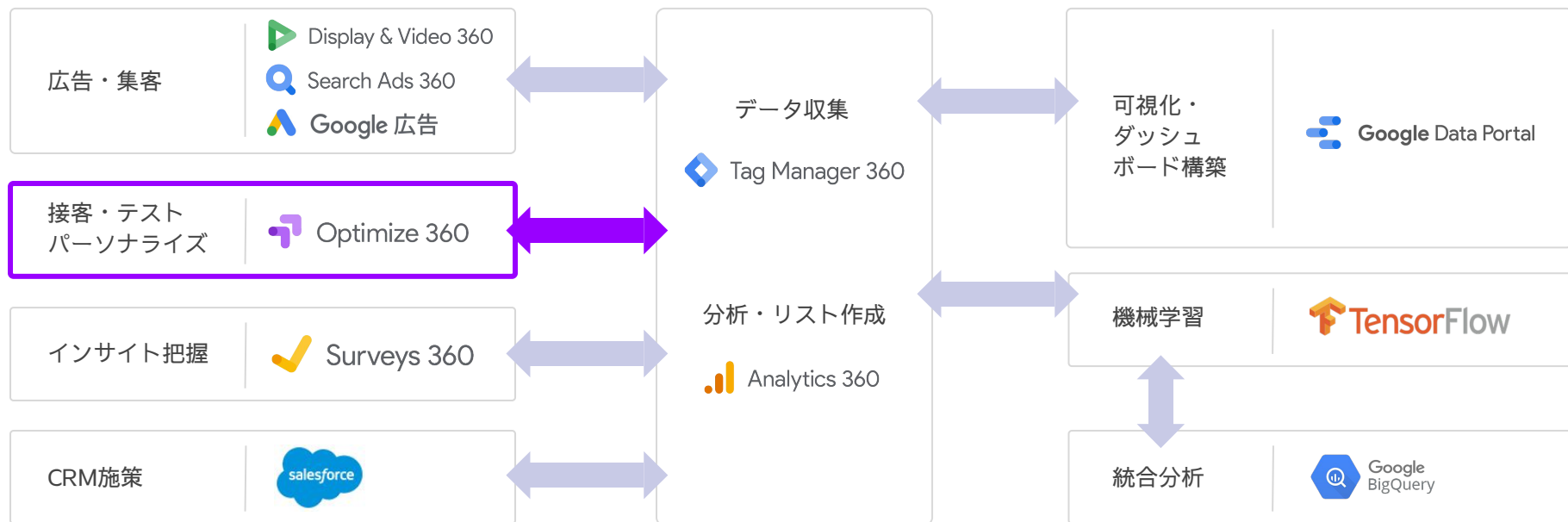
	無料版	有料版
対象利用者	A/Bテスト自体の効果検証を確認するフェーズ	A/Bテストにより、効果検証を行いサイト収益を拡大したい場合や、細分化したセグメントによりパーソナライズを実施したい場合
多変量テスト(MVT)	最大 16 の組み合わせ	最大 36 の組み合わせ
同時テスト機能	最大 5 個	101 個以上*
テストの目標	既定の目標 3 つまで	既定の目標 10 個まで テスト開始後に追加、変更可能

※デフォルトはアナリティクス ビューあたり最大 24 個まで。ご要望に応じて増やせます。

[詳しい比較表を見る](#)

# さらにデータ連携で強みを発揮

各種ツール連携により貴社のデジタルマーケティング基盤を構築し  
多角的な分析が可能に！



# イー・エージェンシーが選ばれる理由

お客様のビジネス成果を伴走型で支援！選ばれる理由をご紹介します

# イー・エージェンシーが選ばれる3つの理由

## 理由1

### 安心のサポート体制



Google評価 最高スコアを獲得した、専属のテクニカルサポートチームがお客様の質問に回答し、徹底サポートします。サービスの使い方トレーニングなどお客様のインハウス化に貢献します。

## 理由2

### データコンサルティングのプロが伴走型でご支援



データのプロが、Google オプティマイズ 360を活用した、データコンサルティングを提供しています。お客様の課題に寄り添い、伴走型でビジネス成果を目指します。

## 理由3

### 豊富な導入・活用実績



Google オプティマイズ 360を活用したA/Bテストによるコンバージョン率の向上だけでなく、統合データを活用した広告施策の最適化、機械学習を活用した施策成果の向上など、数多くの成果実績を積んできています。

理由1

## 安心のサポート体制

---

専属のチームがお客様の質問に回答し、徹底サポートします



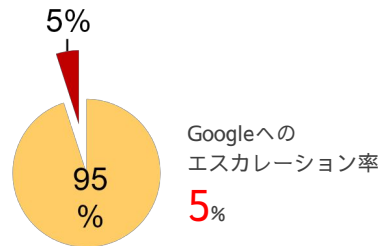
## 専属チームによる 対応

専属サポートチームがスピーディーに回答・調査



## Backlogでの課題 問い合わせ管理

お客様ごとにBacklogのプロジェクトを作成。  
日々の課題やお問い合わせ内容を管理し、ノウハウを蓄積していきます。



## ワンストップの サポート対応

お客様のお悩みに豊富なノウハウを持ったサポートチームが対応します。Googleにエスカレーションすることなくワンストップでのご回答が可能です。

テクニカルサポート  
領域で**Google評価**  
最高品質をマーク



## テクニカルサポート Google評価 最高スコアを獲得

360サポート内容におけるGoogle依存度や内容理解に対する評価で最高レベルの評価を獲得

Partner Technical Check-in 2017より



## Google アナリティクスの基本からBigQueryの活用まで 幅広くカバーしたトレーニングプランをご用意

テーマ	講座カリキュラム	ポイント
基本操作・仕様マスター	1.初めてのGoogle アナリティクス編 2.カスタム レポート編 3.アドバンス セグメント編	ご契約初年度や、新規ご担当者・新入社員の増員など、GA初心者向けのテッパン講座です。
データ取得基盤構築	4.Google アナリティクス 基本設定編 5.初めてのGoogle タグマネージャ編	GA・GTMを使って、欲しいデータを計測するための設定方法やWebサイトへの実装方法を解説します。
データポータル・分析	6.データポータル初心者編 <b>New!</b> 7.データ読解力向上編	データポータルによるダッシュボード構築法やデジタルマーケティング力向上のためのデータの読み解き方を解説
オプティマイズ活用	8.オプティマイズ初心者編 9.A/Bテスト 設計・実行編	Googleオプティマイズの基本的な操作方法から、A/Bテストの実施における設計の考え方は実行方法を解説
GA for Firebase活用	10.GA for Firebase初心者編 <b>New!</b>	アプリ計測基盤「Firebase」を使ったデータ計測の考え方や注意事項を取り扱います。
BigQuery活用	11.BigQuery初級編 <b>New!</b>	BigQueryの仕組みを理解し、大規模データを活用するための基本講座です。

理由2

## データコンサルティングのプロが伴走型でご支援

---

お客様の課題解決やビジネス成果の向上に伴走型でご支援します

## Google オプティマイズ 360 を活用した A/Bテストの企画・設計・実装まで、伴走型で支援

プラン1



### 改善計画づくり インハウス化支援

お客様の課題のヒアリングやWEBサイトの状況を調査し、最適な改善計画をご提案します。

インハウス化をご希望のお客様には、ツールのトレーニングやお問い合わせサポートでご支援します。

プラン2



### A/Bテスト実行 伴走型支援

お客様のビジネスゴールを目指し、改善計画を作成。ツールの設定からWEBサイト実装まで、伴走型でA/Bテストの実行をご支援します。

プラン3



### A/Bテスト実行 フルアウトソーシング

お客様の手をわずらわせることなく、改善計画からツールの設定、WEBサイトの実装までイー・エージェンシーがご支援します。社内リソースにお困りのお客様におすすめのプランです。

理由3

## 豊富な導入・活用実績

---

豊富なA/Bテストの導入・活用の成功実績をご紹介します

## 閲覧行動スコアと購買行動スコアは似て非なるもの！？ スマホ商品一覧ページのレイアウトテストで**購入完了率が146.1%に向上!**

通販サイトの「商品一覧ページ」を対象とし、テストを実施しました。既存3カラムのリストは、「一覧性が高い反面、1アイテムあたりの閲覧性が下がる、あるいは多くの商品に接触できる反面、迷いを誘発している」と仮説立て、バリエーション案を作成。合わせてページ送り枠のユーザビリティ上の課題をプランに組み込んでテストを実施しました。オリジナルに対してバリエーションCの注文完了率が**146.1%に向上**しました！

### オリジナル



3カラム

### バリエーション A



2カラム

### バリエーション B



3カラム + ページ送り変更

### バリエーション C



2カラム + ページ送り変更

勝利!

# カード入会サイト様

判断に必要な情報を導線上に配置。

入会フローを見直すことで**新規入会のCVRを120.5%に向上!**

既存サイトでは、カード入会時の入会申込ページとカード詳細ページが別々に存在しており、会員特典、年会費など入会の際にユーザーが確認する可能性が高い情報が取得しづらい状況でした。この課題の解決策として2ページに別れているコンテンツを1ページに統合したバリエーションを作成し、A/Bテストを実施しました。

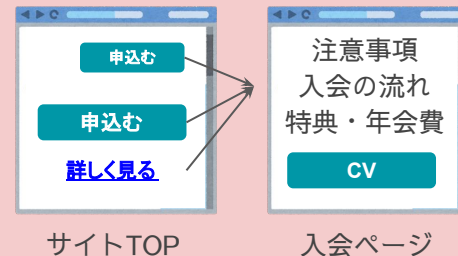
オリジナルに対して、ページを統合したバリエーションAが新規入会率で**120.5%**（統計的信頼度100%）にアップしました!

また、サブ指標のカードアップグレード率についても**124.1%**（統計的信頼度100%）にアップしました。

## オリジナル



## バリエーション A



## 購買意思決定は「商品一覧ページ」で行われている！？

## 商品一覧「ソート/絞り込みエリア」の最適化で**購入完了率が112.4%に向上!**

TOPにランディングした多くのユーザが通過する「商品一覧」で、課題のひとつであった「ソート/絞り込みエリア」に着目。「ソート/絞り込み」枠の視認性が低く、気づかれていないケースが発生している＝欲しいアイテムとの接点率が低下、機会損失が発生している可能性がある」と仮説を立て、テストを実施しました。

結果、オリジナルに対して、視認性を上げた「すべてのバリエーション」で注文完了率が向上。仮説通り「ソート/絞り込み」の利用率を上げることで購買スコアが高まることが立証されました。また、すべてのバリエーションの「商品詳細ページへの到達率」が低下したことから、“商品一覧ページ滞在時点で購入意思決定がなされている”ケースが多く発生していることも確認された。



### オリジナル



### バリエーション A

勝利!



背景色を変更して  
視認性をアップ

### バリエーション B



視認性アップ+ソート/絞り込み要素をタイプ、表示順、セール価格の3つへ変更

### バリエーション C



絞り込み検索要素全て展開

# NCI<sup>※</sup>をベースとしたメディアパフォーマンスダッシュボードを構築 有料会員獲得のA/Bテストでコンバージョン率が**150%に向上**！

※NCI (News Consumer Insight) とは？ Google アナリティクスのデータを活用し、ユーザーがどれだけ愛着を持っているの可視化するツールまたは拡張機能



## NCIをベースとした購読者分析

収益ポートフォリオの把握と記事パフォーマンス評価ができるダッシュボードを構築。長期に渡って価値を生む記事や高い広告収益を生み出しているユーザーを発見。



## 有料記事獲得CV率

デスクトップ

**150% にUP**

スマートフォン

**175% にUP**

## 有料会員獲得増加に向けたUI改善

Google オプティマイズを活用し、有料会員獲得 (サブスクリプション) 増加に向けたUI改善のA/Bテストを実施。オープン記事に有料記事への導線をつけることで、コンバージョン率が改善



# その他 国内トップクラスのGoogle プロダクト販売実績！



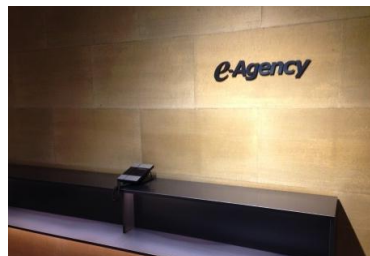
2022年10月現在

他「通信キャリア」「人材」「航空」「インフラ」「新聞社」  
「経済誌」「出版社」「ポータルサイト」**大手企業様など多数**

# 会社概要

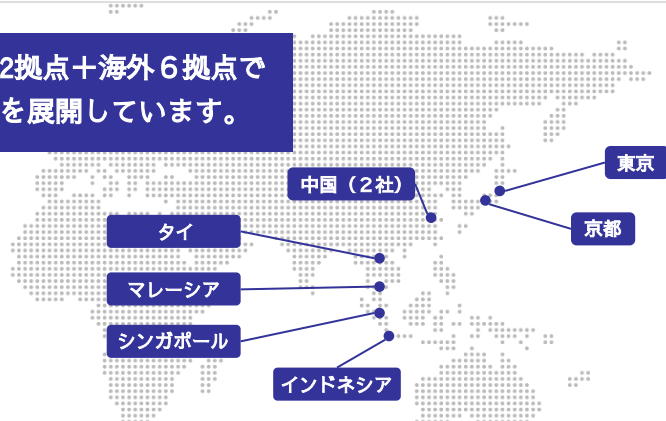
イー・エージェンシーについてご案内します

# データドリブン、グローバルEC、地元創生の分野で “おもてなしを科学する”



- ①データ・ドリブン事業
  - ・ Google アナリティクス360スイート
  - ・ データ統合サービス、データ活用サービス
  - ・ A/Bテスト・ウェブ接客パーソナライズ
  - ・ ウェブインテグレーション
- ②クラウドASPプロダクト
- ③グローバルEC・マーケティング事業
- ④地元創生事業

国内2拠点+海外6拠点で  
事業を展開しています。

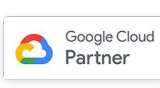


東京、京都、中国、シンガポール、インドネシア、タイ、マレーシアで展開

設立	1999年1月6日
代表取締役	甲斐 真樹
従業員数	国内115名 / 海外115名 ※グループ会社含む
資本金	9500万円
所在地・TEL	東京本社 〒 100-0006 東京都千代田区有楽町1-9-4 蚕糸会館 4階
	京都事務所 〒605-0874 京都市東山区常盤町459-23 清水おかげ庵
グループ会社	株式会社おかげ (京都インバウンド) 株式会社シンプルメーカー (アプリ開発) 上海易愛信息技术有限公司 (中国：上海) 江蘇東方易城网络科技有限公司 (中国：江蘇 ※上海隣接) EASG.PTE.LTD (シンガポール / インドネシア：ジャカルタ) i-comm avenu (Malaysia) Sdn. Bhd. (マレーシア：クアラルンプール) i-comm avenu (Thailand) Co., Ltd. (タイ：バンコク)

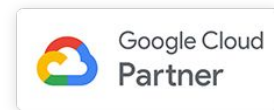


Google Marketing Platform  
Sales Partner



# Google 認定パートナー

イー・エージェンシーは  
「Google マーケティングプラットフォーム」  
「Google クラウドプラットフォーム」  
「Looker」の 認定パートナーです



## 「Looker」とは？

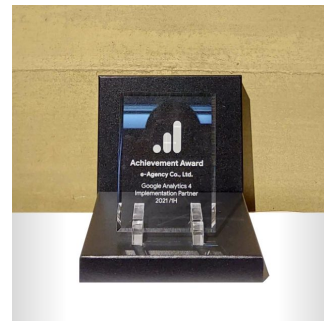
Lookerは、GoogleアナリティクスをはじめとするGoogleマーケティングプラットフォームのデータとお客様データを統合し、リアルタイム分析から広告施策やメール施策などのアクションにつなげることが可能なデータプラットフォームです。

また、組織におけるデータカオスを解決し、正しい意思決定を行うことができるデータガバナンス機能や、社内外のステークホルダーにシームレスにデータを共有する機能も備えています。

# Googleからの表彰実績

## Googleよりアワード受賞 GA4の数多くの導入支援実績を評価 2021年上半期

Googleより2021年上半期における Google アナリティクス 4 プロパティ (GA4) の数多くの導入支援実績を評価され、認定セールspartnerとしてアワードを受賞しました。  
アワードでは、国内有数のデータ活用に積極的なクライアント企業様への導入実績に加えて、導入したクライアント企業様のビジネスへの貢献についても評価されております。



Google マーケティング プラットフォーム日本版公式ブログに  
「Google アナリティクス 4 プロパティ導入プロジェクトを助ける  
パートナー紹介」として掲載されました

Google マーケティング プラットフォーム日本版公式ブログ  
2021年7月9日(金)

<https://analytics-ja.googleblog.com/2021/07/GA4-partners.html>



# アナリティクス アソシエーション (a2i.jp) への資本参加

イー・エージェンシーは、アナリティクスアソシエーション (a2i.jp) の構成メンバーとして事業運営に参画し、データアナリティクス業界の一員としてアナリティクス人材を支援するとともに、データの解析や活用、データドリブンマーケティングの支援と発展に取り組んでいます。

## アナリティクス アソシエーション (a2i.jp) とは？

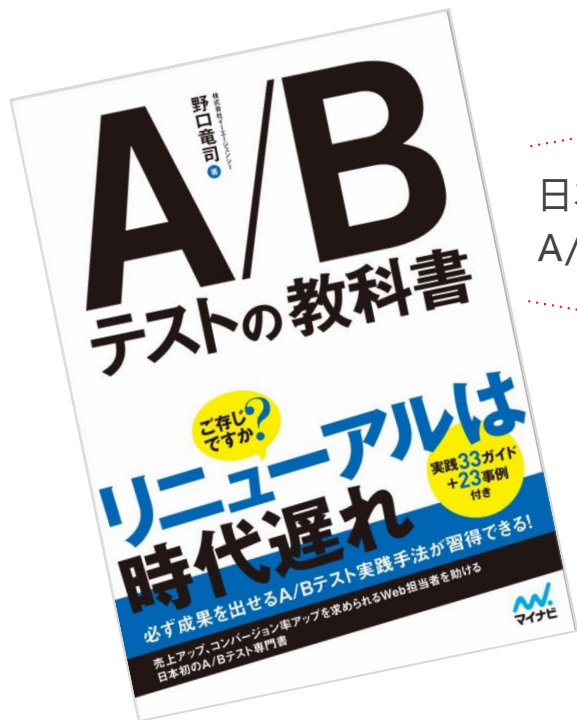
2008年12月「アクセス解析イニシアチブ」として活動開始。2009年4月に正式発足。2014年6月より「アナリティクス アソシエーション (a2i.jp)」に名称変更。2018年5月現在、約6,500名の会員（個人・法人）を擁する。会員をはじめアナリティクスに従事する人々がビジネス現場のキーパーソンとして活躍できるよう、スキルアップの支援、経験や事例の共有、交流のサポート等を実施。成長やキャリアアップの場作りとして、セミナーや相談会など各種イベントの開催、メールマガジンの発行、人材の交流支援等を行っている。



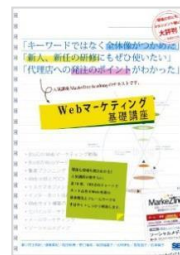
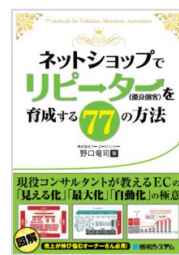
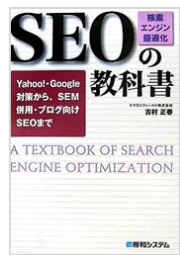
【セミナーレポート】 a2iウェビナーに「GA4への移行の現場から」というテーマで登壇 レポート

<https://googleanalytics360-suite.e-agency.co.jp/blog/3728/>

当社のナレッジを**体系化・出版**したマーケティング本



日本人で初の  
A/Bテスト専門書



お気軽にお問い合わせください  
データ活用のプロフェッショナルがお待ちしております！

当資料やサービスのお問い合わせはこちら  
<https://googleanalytics360-suite.e-agency.co.jp/inquiry/>

その他サービス資料もご用意しております！

GMPプロダクト販売と導入支援・活用資料ダウンロード  
[https://googleanalytics360-suite.e-agency.co.jp/whitepaper/gmp\\_license\\_20210708/](https://googleanalytics360-suite.e-agency.co.jp/whitepaper/gmp_license_20210708/)

コンサルティングサービス資料ダウンロード  
[https://googleanalytics360-suite.e-agency.co.jp/whitepaper/gmp\\_solution\\_20210819/](https://googleanalytics360-suite.e-agency.co.jp/whitepaper/gmp_solution_20210819/)

