



貴社の課題解決をゴールとした

Google マーケティング プラットフォーム (GMP)

導入・活用支援のご案内

おもてなしを科学する

e-Agency

Data-Driven Marketing Agency

TOKYO , KYOTO , SHANGHAI , SINGAPORE

JAKARTA , KUALA LUMPUR , BANGKOK

CONFIDENTIAL



Google Marketing Platform
Sales Partner

Google Cloud
Partner



目次

1. Google マーケティング プラットフォーム (GMP)とは？
2. イー・エージェンシー 2種類のサービスラインナップ
3. 支援プロダクトのご紹介
4. 充実した活用サポート！選ばれる理由
5. 導入事例・お客様の声
6. ご利用の流れ
7. よくあるご質問
8. 会社概要
9. 最後に



Google マーケティング プラットフォーム (GMP)とは？

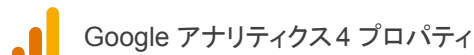


Google Marketing Platform

「Google マーケティングプラットフォーム」とは、Googleが提供するマーケティングツール群です。「Google アナリティクス 360」を始め、「Google タグマネージャー 360」や「Google オプティマイズ 360」など、様々なマーケティングツールがあります。



あらゆる切り口で分析可能なGMPのデータ基盤



アプリとWEBの両方を分析できる次世代のプラットフォーム



アプリ開発と分析、活用が可能なアプリ開発プラットフォーム



各種マーケティングツールのタグ管理ツール



分析プロセスを一新する可視化・ダッシュボードツール



GA360と連携したテスト・パーソナライズ



ディスプレイ・動画広告への配信とクリエイティブ・分析・オーディエンス機能も併せ持つ統合プラットフォーム



検索広告に特化したエンタープライズ向けプロダクト

イー・エージェンシー 2種類のサービスラインナップ

1 GMPプロダクト販売と導入支援・活用サポート

Google アナリティクス 360・Google オプティマイズ 360の販売と、Google アナリティクス 360を弊社からご利用のお客様に各種サポートサービスを提供しております。



※Google アナリティクス for Firebase、A/B Testing機能のみサポート対象

2 GMP・GCPを活用したデータコンサルティング

GMP・GCPを活用した、データコンサルティングを提供しています。
お客様の課題に寄り添い、伴走型でビジネス成果を目指します。



今回は**GMPプロダクト販売と導入・活用サポート**についてご紹介します！

支援プロダクトのご紹介

イー・エージェンシーが取り扱っている
支援プロダクトをご紹介します

高い拡張性を備えたエンタープライズ版マーケティングツール

「Google アナリティクス360」は、「Google アナリティクス」の有料版プロダクトです。無料版よりも、レポートへのデータ反映が素早くでき、大容量のデータでもサンプリング※されにくい特徴があります。また、高度な分析機能やBigQueryへのエクスポート機能、データドリブンアトリビューションなど、プレミアムな機能が揃っています。無料版で制限されていた機能が緩和され、より詳細なデータ分析が可能です。

Googleプロダクトである「Google 広告」「ディスプレイ&ビデオ360」「検索広告 360」や、他社プロダクト(Salesforceなど)とも連携できます。

※サンプリング: 大規模データから有意な情報を得るため、一部のデータを抽出することをサンプリングと言います。

特徴1

強力なデータ処理と保証

- ・1億セッションまでの非サンプリング
- ・4時間以内のレポート反映(当日データは最速15分以内)
- ・お客様データ所有権とSLA保証

特徴2

有料版限定の機能

- ・複数プロパティを統合する**統合プロパティ**
- ・**データドリブンアトリビューション**
- ・カスタムディメンション・指標が**200個まで**利用可能

特徴3

広告連携 / データ拡張

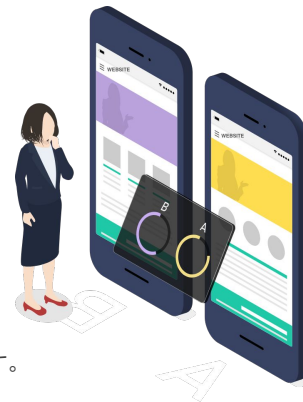
- ・広告プロダクト連携「Google広告」
- ・BigQuery連携によるローデータの提供
- ・「ディスプレイ&ビデオ360」「検索広告 360」

	無料版	有料版
月間の上限ヒット数	1,000万ヒットまで	20億ヒットまで
サンプリング制限	50万セッション以上はサンプリング対象	最大1億セッションまで 非サンプリングレポートも利用可能
レポート反映の速度	24時間～48時間	15分以内の当日データ反映 4時間以内のデータ反映保証
データの保証	保証なし	SLA保証あり(収集・集計・レポート表示)
360限定分析機能	-	カスタムファネル、統合プロパティ データドリブンアトリビューション
カスタムディメンション	20個まで	200個まで設定可能
BigQuery連携	×	日次エクスポート リアルタイムストリーミング
広告プロダクト連携	Google 広告のみ	Google 広告、DV360、SA360、Googleアドマネージャ
Sales force 連携	×	Salesforce Sales Cloud連携、 Salesforce Marketing Cloud連携

直感的な操作で、素早くテストパターンが制作できる パーソナライズにも最適なA/Bテストツール

「Google オプティマイズ 360」は、「Google オプティマイズ」の有料版プロダクトです。
無料版よりも、高度なテストとカスタマイズが可能です。
大企業の方や、複雑なテストを実施したい方、パーソナライズを実施したい場合に最適なA/Bテストツールです。

※A/Bテスト: WEBサイトやWEB広告に、複数パターンのデザインやレイアウトを用意し結果を統計的に分析することで、より効果があるパターンを導き出すことです。



特徴1

強力なテスト機能

- ・3つの実験タイプ「A/Bテスト」「リダイレクト」「多変量テスト」
- ・ビジュアルエディター
- ・GA目標・カスタム目標によるゴール設定

特徴2

パワフルなターゲティング

- ・GAセグメント(360限定)
- ・ユーザー行動条件やGoogle 広告キャンペーン別のターゲティング

特徴3

正確で見やすい レポートニング

- ・ベイズ統計によるテスト検定
- ・テストIDのGA連携による深掘り分析



	無料版	有料版
対象利用者	A/Bテスト自体の効果検証を確認するフェーズ	A/Bテストにより、効果検証を行いサイト収益を拡大したい場合や、細分化したセグメントによりパーソナライズを実施したい場合
多変量テスト(MVT)	最大 16 の組み合わせ	最大 36 の組み合わせ
同時テスト機能	最大 5 個	101 個以上*
テストの目標	既定の目標 3 つまで	既定の目標 10 個まで テスト開始後に追加、変更可能

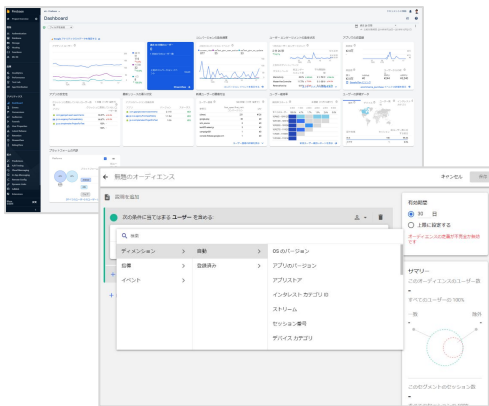
※デフォルトはアナリティクス ビューあたり最大 24 個まで。ご要望に応じて増やせます。

[詳しい比較表を見る](#)

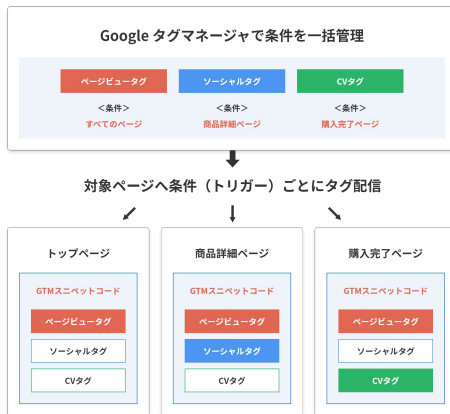
その他支援プロダクト



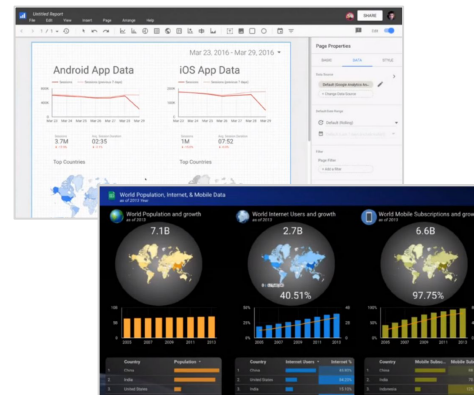
アプリのアクセス解析を Google アナリティクスで可能にする無料かつ無制限のアプリ解析ツール



あらゆるタグを一元管理し、分析データの取得タイミングを容易にコントロールする事ができるタグ管理ツール

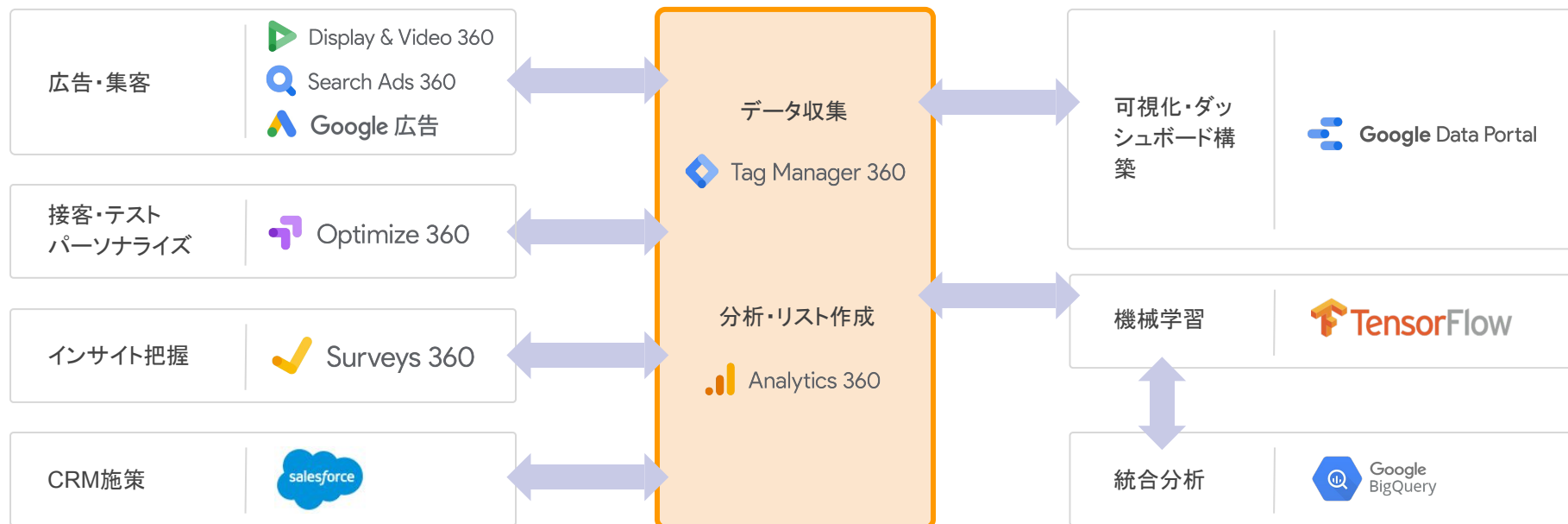


様々な種類のデータソースをわかりやすく可視化し、分析プロセスを一新する無料のダッシュボードサービス



データ連携で強みを発揮

Google アナリティクス 360 を中心とした、各種ツール連携により
貴社のデジタルマーケティング基盤を構築し、多角的な分析が可能に！



充実した活用サポート！選ばれる理由

イー・エージェンシーはお客様のビジネス成果を伴走型で支援します
選ばれる理由をご紹介します

選ばれる理由

理由1

年間サポート対応 **2,000件** 以上！
「テクニカルサポート」



分析の不明点や数値の乖離・不具合を
解決する専属チームによるサポート

理由2

延べ**9,500名** 以上の実績！
「インハウストレーニング」



Google アナリティクスの基礎から活用
まで、データ分析人材の育成トレーニン
グを実施

理由3

役立つ**プレミアムな**
最新情報をお届け！



GMPプロダクトの最新情報やデータ活用
に役立つ情報を「Backlogでの配信」や
「お客様限定サイト」でご提供します。

インハウスでの導入や運用にご不安の方に、
伴走型コンサルティングサービスもご用意しております。

お問い合わせ：<https://googleanalytics360-suite.e-agency.co.jp/inquiry/service/>



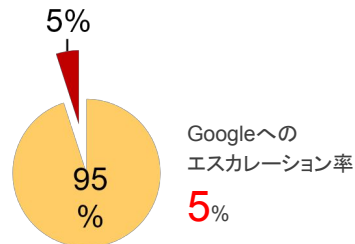
専属チームによる 対応

専属サポートチームがスピーディーに回答・調査



Backlogでの課題 問い合わせ管理

お客様ごとにBacklogのプロジェクトを作成。
日々の課題やお問い合わせ内容を管理し、ノウハウを蓄積していきます。



ワンストップの サポート対応

お客様のお悩みに豊富なノウハウを持ったサポートチームが対応します。Googleにエスカレーションすることなくワンストップでのご回答が可能です。

テクニカルサポート領域
でGoogle評価
最高品質をマーク



テクニカルサポート Google評価 最高スコアを獲得

360サポート内容におけるGoogle依存度や内容理解に対する評価で最高レベルの評価を獲得

Partner Technical Check-in 2017より

Google アナリティクスの基本からBigQueryの活用まで 幅広くカバーしたトレーニングプランをご用意

Google アナリティクス 360
ご契約で

初年度**2回**まで **無料!**

テーマ	講座カリキュラム	ポイント
基本操作・仕様マスター 初年度おすすめ!	1.初めてのGoogle アナリティクス編 2.カスタム レポート編 3.アドバンス セグメント編	ご契約初年度や、新規ご担当者・新入社員の増員などGA初心者向けのテッパン講座です。
データ取得基盤構築	4.Google アナリティクス 基本設定編 5.初めてのGoogle タグマネージャ編	GA・GTMを使って、欲しいデータを計測するための設定方法やWebサイトへの実装方法を解説します。
データポータル・分析	6.データポータル初心者編 New! 7.データ読解力向上編	データポータルによるダッシュボード構築法やデジタルマーケティング力向上のためのデータの読み解き方を解説
オプティマイズ活用	8.オプティマイズ初心者編 9.A/Bテスト 設計・実行編	Googleオプティマイズの基本的な操作方法から A/Bテストの実施における設計の考え方は実行方法を解説
GA for Firebase活用	10.GA for Firebase初心者編 New!	アプリ計測基盤「Firebase」を使ったデータ計測の考え方や注意事項を取り扱います。
BigQuery活用	11.BigQuery初級編 New!	BigQueryの仕組みを理解し、大規模データを活用するための基本講座です。

延べ9,500名以上の実績！ インハウストレーニング

初年度の無料トレーニングが

2回



3回！*

初年度におすすめの3本を無料で受講できるスタンダードパック！

※こちらの3回無料につきましては、変更となる場合もございますので、予めご了承ください。

基礎をしっかり
学べる！

No	講座カリキュラム※	トレーニングのゴール
1	初めてのGoogle アナリティクス編 ～基本用語と基本操作～	<ul style="list-style-type: none"> ・間違った分析をしてしまわないように Google アナリティクス独特の用語や仕様を把握しできる ・チームで共通の認識が持てるようになる ・Google アナリティクス未経験者の方でも、すぐに操作できるようになる
2	カスタムレポート編 ～レポート運用の基本機能～	<ul style="list-style-type: none"> ・日々のレポート作成作業を効率的に運用できるカスタムレポートを作れるようになる ・「カスタムレポート」の活用方を習得できる ・正規表現の基本をマスターできる
3	アドバンス セグメント編 ～Google アナリティクス上級者が必ず使う分析機能～	<ul style="list-style-type: none"> ・Google アナリティクス上級者の誰もが利用しているアドバンス セグメントがわかる ・「アドバンス セグメント」の基本操作やマーケティングへの活用方法を習得できる

※各90分 / ハンズオン形式トレーニング

役立つプレミアムな最新情報をお届け！

GMPの最新情報 & 活用提案 をどこよりも早く・わかりやすく 「プレミアムレター」でお届け

GMPの最新情報や活用提案をどこよりも早く・わかりやすく
お届けします。

「Google アナリティクス 360」だけでなく、「Google データ
ポータル」や「Google オプティマイズ」の情報も掲載していま
す。

過去のバックナンバーも、貴社専用としてご提供可能です。
ぜひ、日々のデータ活用にお役立てください。

CONFIDENTIAL



Google Marketing Platform

-PREMIUMLETTER-

2021年10月1日号

～Google マーケティングプラットフォーム情報をいち早くお届け～

e-Agency

発行：(株)イー・エージェンシー

本誌は、Googleの最新情報に基づき、当社が独自の調査や分析を行い作成しております。
本誌に掲載している Googleの最新情報は、提供元の最新情報と一致するものではありません。

e-Agency

1

CONFIDENTIAL

Google アナリティクス活用のご提案

cidを取得して、個人(ブラウザ)レベルの行動分析を可能に！

- 「GTMの実装だけでcidを取得できるようになりました」活用編
- クライアントID (cid) とは
- cidを取得の設定方法
- 活用例

e-Agency


14

バックナンバーも
貴社専用として
提供可能！

CONFIDENTIAL

ユーザーエクスプローラレポート
ライftimeバリュー情報が表示されます

ユーザーエクスプローラレポートに、**ライftimeバリュー(LTV)情報**が表示されるようになります。
無償版・有償版問わず、すべてのGAアカウントに反映される予定となっており、7月21日時点では
50%のアカウントに反映されています。
※表示されるLTV情報は、2016年12月7日以降の情報となります。



ポイント
サイト内行動に加えてLTV情報も確認いただけるようになることで、「そのユーザーの生涯価値」を
把握いただけます。


e-Agency

4

CONFIDENTIAL

1.「GTMの実装だけでcidを取得できるようになりました」活用編

2017年6月28日号にご案内の通り、GTMの実装だけで個人識別できる「クライアントID (cid) 」
をGAに取り込むことが可能となっております。
個人レベルの行動を正確に把握することで、個人の購買行動に特化した調査や検証が必要なシーンでご活用
いただけます。



- 活用例① ログイン機能がないサイトでも、「ユーザー」ごとの購買行動を把握
- 活用例② 大量アクセスの中から、検証用の「1」アクセスをすぐに抽出
- 活用例③ cid をキーに CRMデータを「GA」で結合、良質なリマケストに広告配信
- 活用例④ cid をキーに CRMデータを「BQ」で結合、来店や購入確率の高いユーザーを発掘

e-Agency

15

データ活用に役立つプレミアムな情報をお客様限定「GMP プレミアムサロン」でお届け！

ご紹介ページ: https://googleanalytics360-suite.e-agency.co.jp/gmp_premium_salon/

Googleアナリティクス4
プロパティの情報も
しっかりお届け！



1 データ活用事例

NDAを結ばれたお客様にしか公開できない、GA360ご契約企業様のデータ活用事例を掲載しております。

2 トレーニング動画

Google アナリティクスの使い方をいつでも学べるトレーニング動画をご用意しました。

3 ウェビナー動画

過去に開催した様々なウェビナーの動画を何度でもご覧いただけます。ウェビナー資料もダウンロードいただけます。

4 よくあるご質問

お客様から、よくいただくご質問をまとめました。随時更新して参ります。

5 お役立ち資料

設定手順書やGA4のスタートガイドなど、データ活用に役立つ資料をいつでもダウンロードいただけます。

導入事例・お客様の声

Google アナリティクス 360 の導入事例やお客様の声
導入企業様をご紹介します

様々なお客様をご支援！国内実績**トップクラス**のGA360導入実績



2022年10月現在

他「通信キャリア」「人材」「航空」「インフラ」「新聞社」
「経済誌」「出版社」「ポータルサイト」**大手企業様など多数**

NCI[※]をベースとしたメディアパフォーマンスダッシュボードを構築 有料会員獲得のA/Bテストでコンバージョン率が**150%に増加**

※NCI (News Consumer Insight) とは？ Google アナリティクスを使い、ユーザーがどれだけ愛着を持っているのか可視化するツールまたは拡張機能



NCIをベースとした購読者分析

収益ポートフォリオの把握と記事パフォーマンス評価ができる
ダッシュボードを構築。長期に渡って価値を生む記事や高い広告収益を生み出しているユーザーを発見。



有料記事獲得CV率

デスクトップ

150% UP

スマートフォン

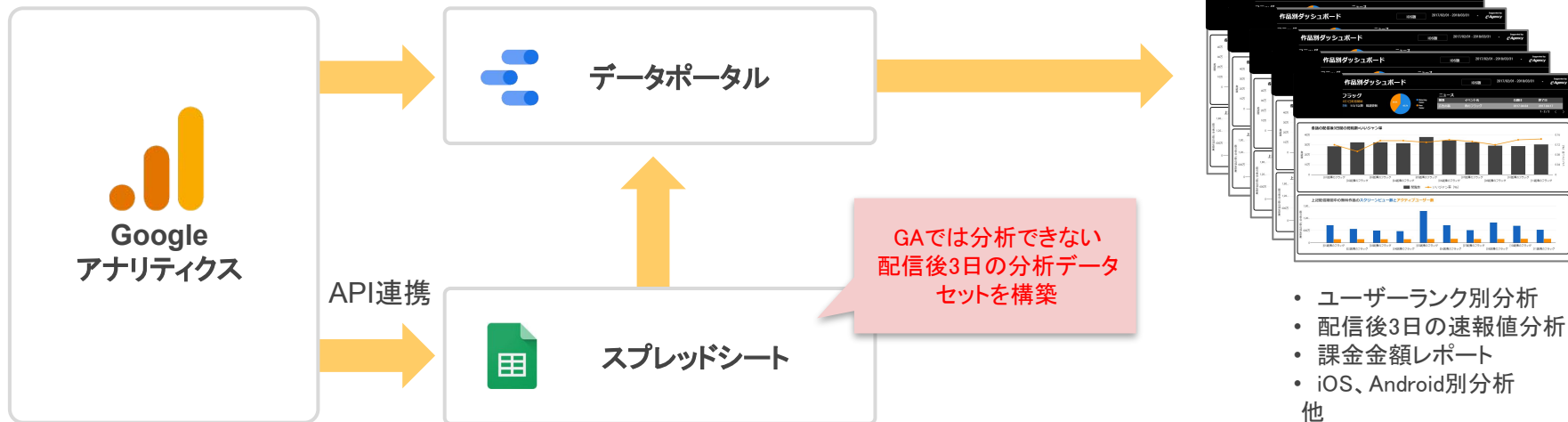
175% UP

有料会員獲得増加に向けたUI改善

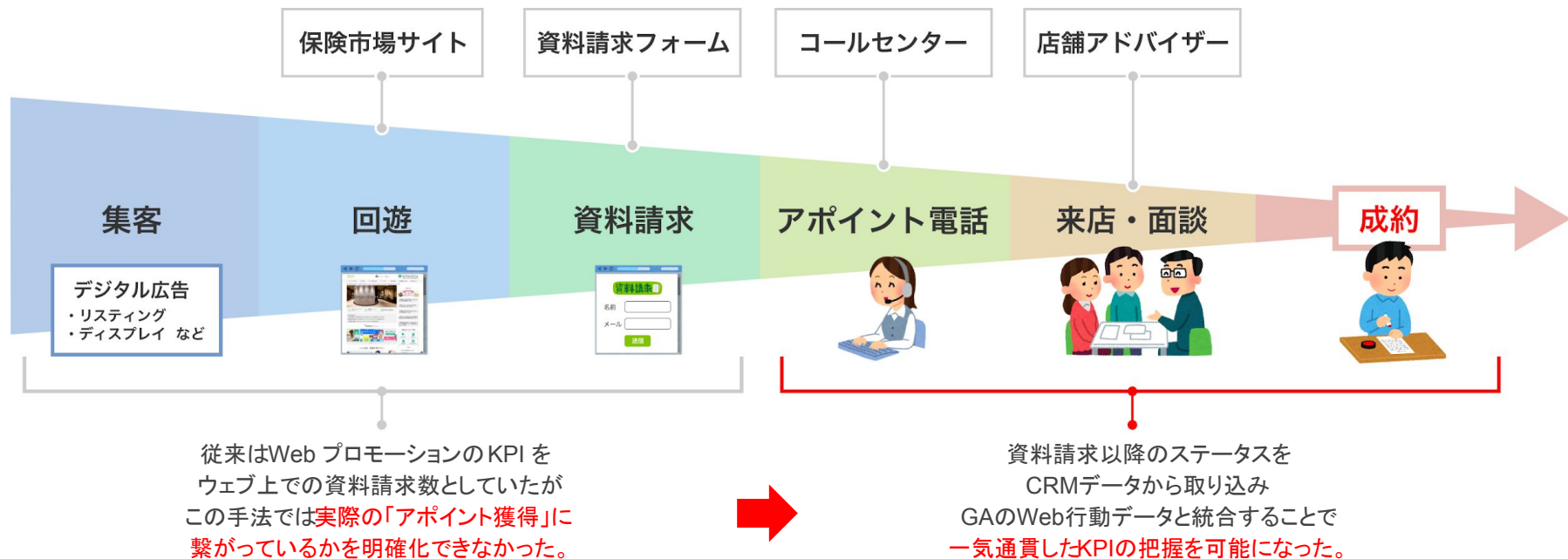
Googleオプティマイズを活用し、有料会員獲得(サブスクリプション) 増加に向けたUI改善のA/Bテストを実施。オープン記事に有料記事への導線をつけることで、コンバージョン率が改善

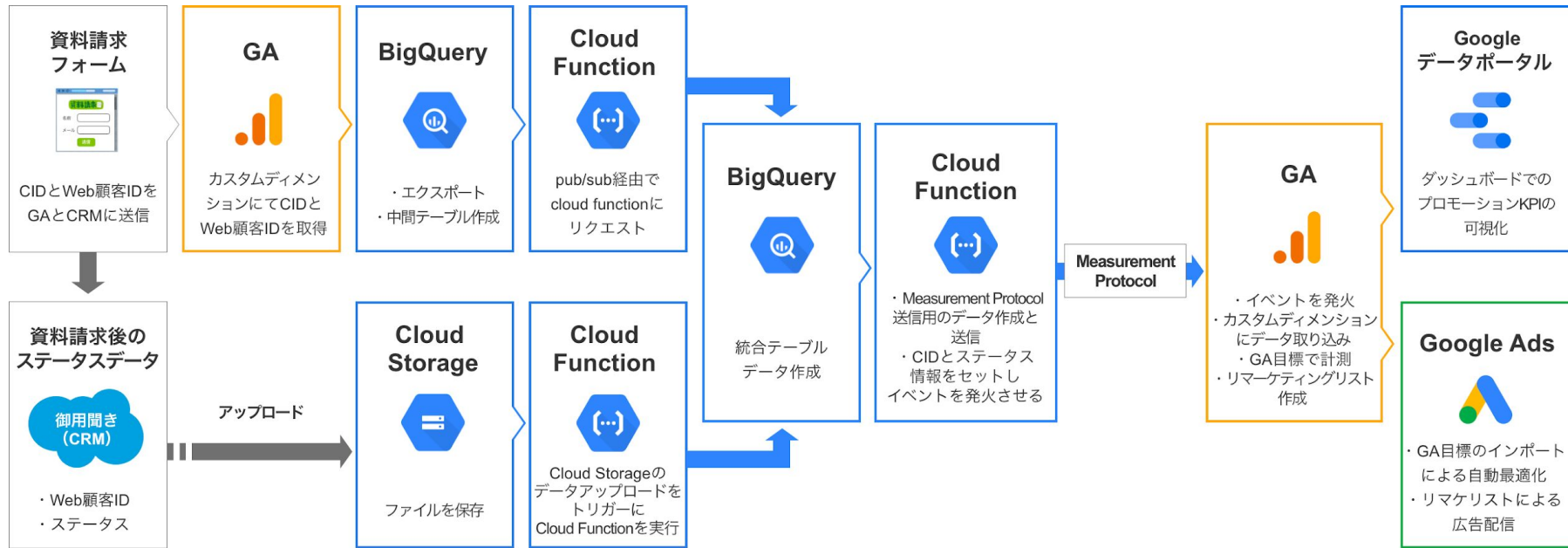
編集者と作家が瞬時に読者の反応をキャッチ データドリブンに作品を運用するためのダッシュボードを構築

編集者や作家が読者の反応を見ながら編集方針を決定していくためのダッシュボードを構築。
Googleアナリティクスではできなかった速報値分析のレポート集計と編集者へのレポート共有を実現。



保険市場様のビジネスモデルと抱えていた課題と解決手法





CRMデータを取り込み、可視化と広告施策へ連携するデータパイプラインを構築
 Google広告での自動最適化に活用し、同じ広告コストでの成果が**160%まで増加**

ゲームエイト様

様々な視点から数値を見て 建設的な意見出しをできるようにする トレーニングはとても有益

各社お話を聞いたうえで、イー・エージェンシーに決めた理由は「サポート対応」でした。

Google アナリティクス 360は高機能で、それ相応の費用もかかるツールなので、使いこなせず無駄になることだけは避けたいと思っていました。

社内で使いこなせるか不安だったので、しっかりサポートしてくれる代理店から導入することが重要だったんです。

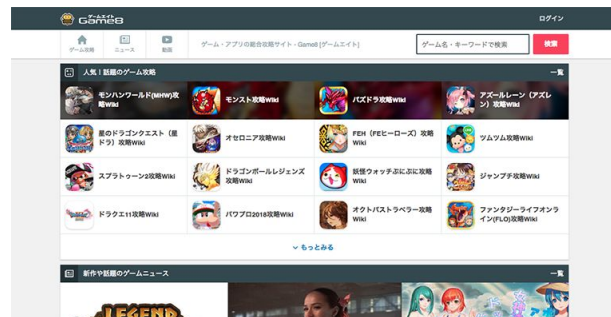
その条件を満たしているのがイー・エージェンシーでした。導入した後も、イー・エージェンシーのサポート対応には大変満足しています。

詳しくは[こちら](#)をご覧ください。

<https://googleanalytics360-suite.e-agency.co.jp/blog/1222/>



Googleアナリティクストレーニングの様子

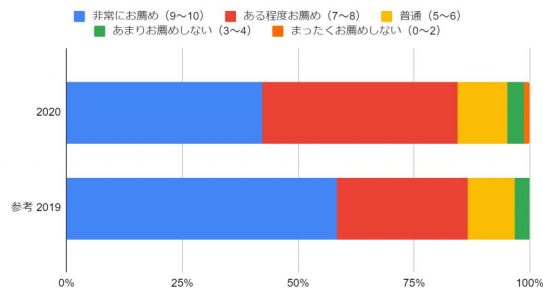


※コロナ以前に実施

2020年度 お客様満足度調査 結果

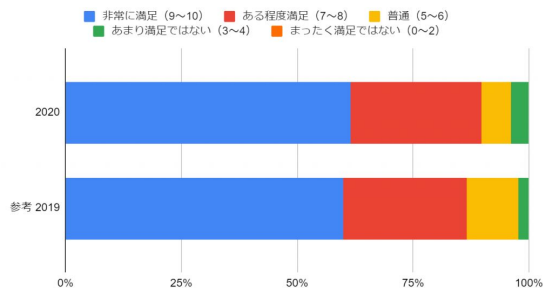
イー・エージェンシーでは、Google アナリティクス 360をはじめとするGoogle マーケティングプラットフォームやGoogle Cloudなどによるデータ活用支援サービスの改善・向上のため、2017年度よりお客様を対象としてサービス満足度調査を実施しております。

今回は2020年度の調査結果をご紹介します。



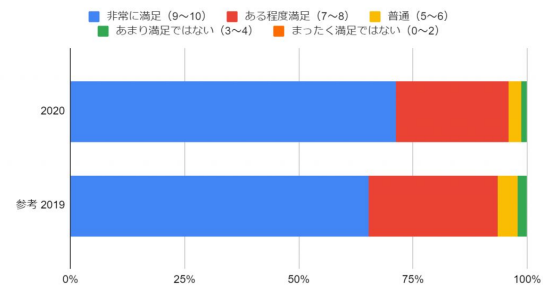
リセラーとしてのお薦め度

85%近くの方より「非常にお薦め(9~10点)」「ある程度お薦め(7~8点)」とお答えいただきました。



営業担当の対応のスムーズさ

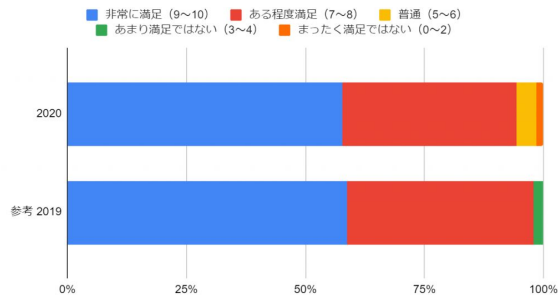
90%近くの方より「非常に満足(9~10点)」「ある程度満足(7~8点)」とお答えいただきました。



サポート窓口の対応スピード

95%以上の方より「非常に満足(9~10点)」「ある程度満足(7~8点)」とお答えいただきました。

2020年度 お客様満足度調査 結果

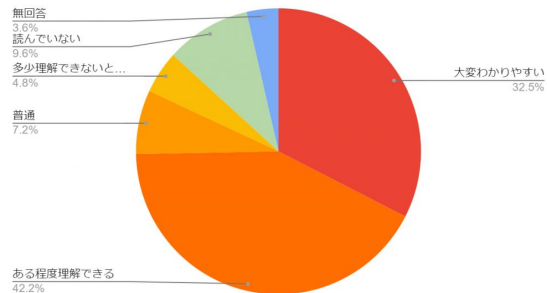


サポート窓口の案内内容の 適切さ

95%近くの方より「非常に満足(9~10点)」「ある程度満足(7~8点)」とお答えいただきました。

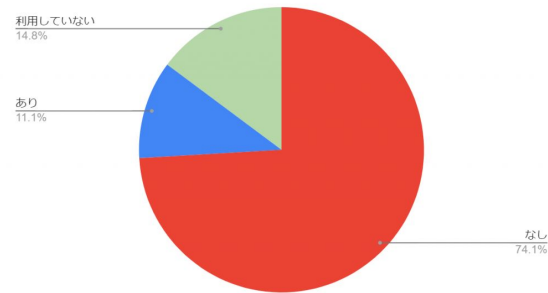
詳しくは[こちら](#)をご覧ください。

<https://googleanalytics360-suite.e-agency.co.jp/blog/3745/>



ニュースレターの 内容のわかりやすさ

75%近くの方より「大変わかりやすい」「ある程度理解できる」とお答えいただきました。また、85%以上の方にご覧いただいていることがわかりました。



満足度が低いサービスの有無

「満足度が低かったサービスはない」が75%近くになりました。

よくあるご質問

弊社サービスに寄せられる、よくあるご質問をご紹介します

よくあるご質問

Q

今後GA4が主流になると聞きました。
今Google アナリティクス 360を導入してもいいのでしょうか？

A

お客様の状況を確認しながら、慎重に乗り換え時期を検討させていただきますのでご安心ください。

Q

GMP プレミアムサロンを実際に見てみたい
たいです。デモなどはありますか？

A

【体験版】GMP プレミアムサロンをご用意
しております。
ぜひご利用ください。

お申し込み

https://googleanalytics360-suite.e-agency.co.jp/gmp_premium_salon/trial_ver01/form.html

Q

GAの導入事例や活用事例の具体的な話を聞きたい

A

弊社はAPACTトップクラスの実績がございます。事例についてはお問い合わせください。

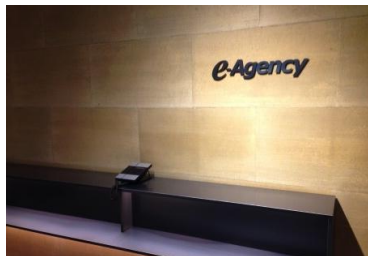
お問い合わせ

<https://googleanalytics360-suite.e-agency.co.jp/inquiry/>

会社概要

イー・エージェンシーについてご案内します

データドリブン、グローバルEC、地元創生の分野で“おもてなしを科学する”



①データ・ドリブン事業

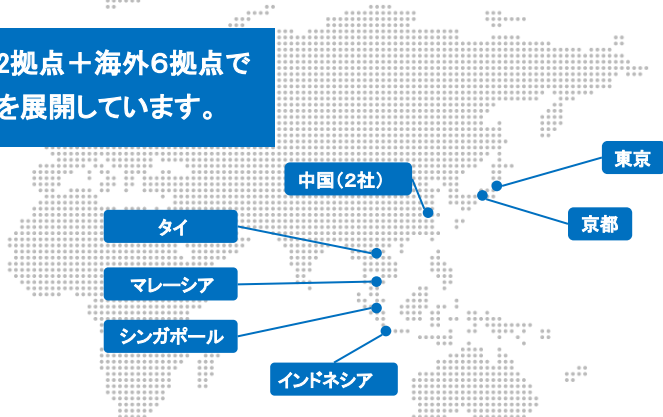
- ・ Google アナリティクス 360
- ・ データ統合サービス、データ活用サービス
- ・ A/Bテスト・ウェブ接客パーソナライズ
- ・ ウェブインテグレーション

②クラウド ASPプロダクト

③グローバルEC・マーケティング事業

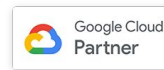
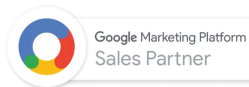
④地元創生事業

国内2拠点+海外6拠点で
事業を展開しています。



東京、京都、中国、シンガポール、インドネシア、タイ、マレーシアで展開

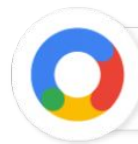
設立	1999年1月6日
代表取締役	甲斐 真樹
従業員数	国内115名 / 海外115名 ※グループ会社含む
資本金	9500万円
所在地・TEL	東京本社 〒 100-0006 東京都千代田区有楽町1-9-4 蚕糸会館4階
	京都事務所 〒 605-0874 京都市東山区常盤町459-23 清水おかげ庵
グループ会社	株式会社おかげ(京都インバウンド) 株式会社シンプルメーカー(アプリ開発) 上海易愛信息技术有限公司(中国:上海) 江蘇東方易城網絡科技有限公司(中国:江蘇 ※上海隣接) EASG.PTE.LTD(シンガポール / インドネシア:ジャカルタ) i-comm avenue (Malaysia) Sdn. Bhd.(マレーシア:クアラルンプール) i-comm avenue (Thailand) Co., Ltd.(タイ:バンコク)



Google 認定パートナー

「Google マーケティングプラットフォーム」 「Google クラウドプラットフォーム」の 認定パートナーです

イー・エージェンシーは、「Google マーケティングプラットフォーム(GMP)」の
セールspartner、「Google クラウドプラットフォーム(GCP)」のパートナーです。



Google Marketing Platform
Sales Partner



Google Cloud
Partner

「Google Cloud Platform (GCP)」とは？

「Google Cloud Platform (GCP)」とは、Google が提供する IaaS (Infrastructure as a Service) ・PaaS (Platform as a Service) です。Google の検索や広告、YouTube、Gmail など、Google の取り扱う膨大なビッグデータの高速処理を可能にするために開発されたテクノロジーやインフラを、クラウドサービスとして安全かつ低コストで利用することができます。

「Google Cloud Platform (GCP)」のパートナープログラムとは？

Google が「Google Cloud Platform」の導入から、アプリケーションの開発・運用に至るまで、確かな技術水準でサポートし得るパートナーとして認定するプログラムです。パートナー認定においては、Google による厳格な審査を通過する必要があります。

活用GCPサービス例



BigQuery



Cloud
Storage



App
Engine



Cloud
Functions



Compute
Engine



Cloud
Dataflow

アナリティクス アソシエーション(a2i.jp)への資本参加

イー・エージェンシーは、アナリティクスアソシエーション(a2i.jp)の構成メンバーとして事業運営に参画し、データアナリティクス業界の一員としてアナリティクス人材を支援するとともに、データの解析や活用、データドリブンマーケティングの支援と発展に取り組んでいます。

アナリティクス アソシエーション(a2i.jp)とは？

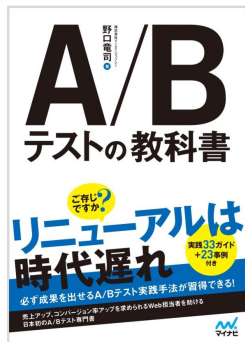
2008年12月「アクセス解析イニシアチブ」として活動開始。2009年4月に正式発足。2014年6月より「アナリティクス アソシエーション(a2i.jp)」に名称変更。2018年5月現在、約6,500名の会員(個人・法人)を擁する。会員をはじめアナリティクスに従事する人々がビジネス現場のキーパーソンとして活躍できるよう、スキルアップの支援、経験や事例の共有、交流のサポート等を実施。成長やキャリアアップの場作りとして、セミナーや相談会など各種イベントの開催、メールマガジンの発行、人材の交流支援等を行っている。



【セミナーレポート】a2iウェビナーに「GA4への移行の現場から」というテーマで登壇 レポート

<https://googleanalytics360-suite.e-agency.co.jp/blog/3728/>

当社のナレッジを体系化・出版したマーケティング本



日本人で初のA/Bテスト専門書



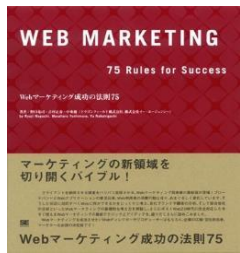
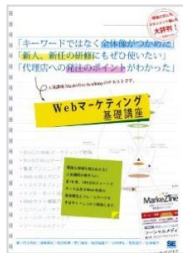
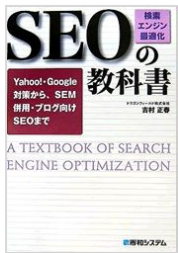
Googleアナリティクス講座



アクセス解析ウェブ改善



ECサイト改善 JADMA賞受賞作



お気軽にお問い合わせください データ活用のプロフェッショナルがお待ちしております！

当資料やサービスのお問い合わせはこちら

<https://googleanalytics360-suite.e-agency.co.jp/inquiry/>

**Google アナリティクスの導入やデータ活用を伴走型でご支援する
データコンサルティングサービスもご提供しています！**

コンサルティングサービスのお問い合わせ

<https://googleanalytics360-suite.e-agency.co.jp/inquiry/>

