



HCS-136C (3.5MHz)
60Rコンベックスプローブ
ケーブル長 (0.6~1.7m)
カールコードタイプ

HLV-155 (5.0MHz)
直腸用50mm リニアプローブ
ケーブル長 (1.8m)

仕様

走査方式	コンベックス電子走査・リニア電子走査
表示モード	Bモード
表示モニター	5.7型高輝度QVGA LCD (ボンディング加工)
レンジ	3.5MHz: 6-24cm (2cmステップ可変) 5MHz: 6-16cm (2cmステップ可変)
ビームフォーカス	デジタルビームフォーマー
画像調整	オートゲインコントロール ゲイン: 16段階 (メニュー内調整) STC: 8段階 (メニュー内調整)
画像保存	画像保存枚数: 60枚
キャラクター表示	日付&時刻 プローブタイプ 表示深度範囲 (ゲイン)
計測機能	距離計測 (mm)
インターフェース	USBポート × 1
外形寸法	高さ270 × 幅184 × 厚み62 (mm)
重量	2.0 kg (プローブを除く)
電源	バッテリー動作 (リチウムイオンポリマー電池: 29.6Wh) ※フル充電で2時間使用可能 (使用条件により変化)
プローブ	下記のいずれかを選択 HCS-136C: 3.5MHz 60R コンベックス HLV-155: 5.0MHz 50mm リニア
標準付属品	リチウムイオンポリマーバッテリーパック: HBP-101V 専用充電器セット、ショルダーベルト、ゲル、取扱説明書 キャリングケース (HLV-155付のみ)
オプション	専用スタンド (スタンド+スタンドホルダー) 防塵カバー

標準付属品



① ショルダーベルト ② ACアダプター & 電源コード ③ 充電器
④ バッテリーパック × 2 ⑤ ゲル ⑥ 取扱説明書 ⑦ キャリングケース

オプション



防塵カバー

DIAGNOSTIC SCANNER
Convex / Linear Ultrasonic System

HS-102V

届出番号: 29動薬第3767号

5.7 inch



液晶輝度
1000 cd/m²

届出番号: 29動薬第3767号

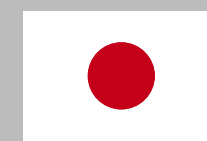
※カタログに記載された仕様、デザインは予告なく変更されることがあります。
※このカタログの内容は2020年12月現在のものです。

21-077

本物電子株式会社
 〒441-3193 愛知県豊橋市大岩町小山塚20
 TEL (0532) 41-2511 (代) FAX (0532) 41-2093
 〒441-3193 愛知県豊橋市大岩町小山塚20
 TEL (0532) 41-2625 (直) FAX (0532) 41-4441
 URL <https://www.honda-el.co.jp/>

●お問い合わせは

For the small, large and mixed animal practice
Advanced technology and excellent image
Quality embodied in stylish unit



日本製



A Special Compact Unit In Its Own Right

Advanced technology and excellent image embodied in a compact unit



動物用超音波画像診断装置 HS-102V

- <特徴>
1. コンパクト設計
 2. 高輝度・ボンディング液晶
 3. 簡単操作
 4. バッテリ
 5. 画像保存
 6. カールコード

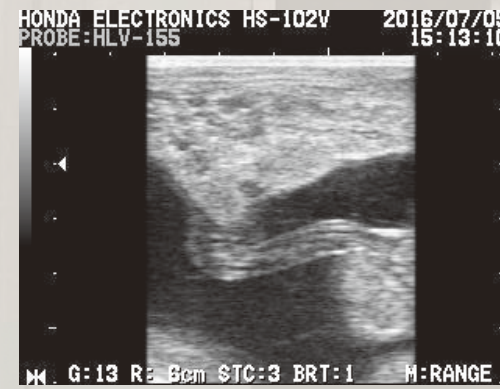
1 コンパクト設計

携帯に便利なショルダーベルト付きで操作が簡単なコンパクト設計



2 高輝度・ボンディング液晶

1000 cd/m²の高輝度・ボンディング液晶の採用で視認性の向上および結露を防止



3 簡単操作

初心者でも使いやすいシンプルなボタン配置
オートゲイン機能の採用により、面倒な画像調整が不要
操作ボタンは右利きでも左利きでも簡単に使える左右対称デザインを採用

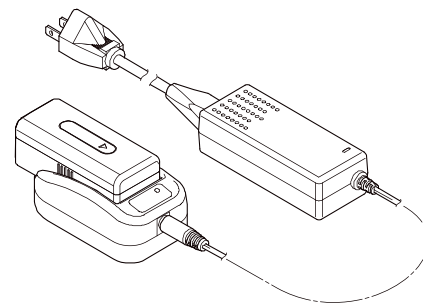


4 バッテリ

専用の小型バッテリーで約2時間の連続動作が可能



充電は専用の充電器で行ないます
(AC100V-240V使用可)



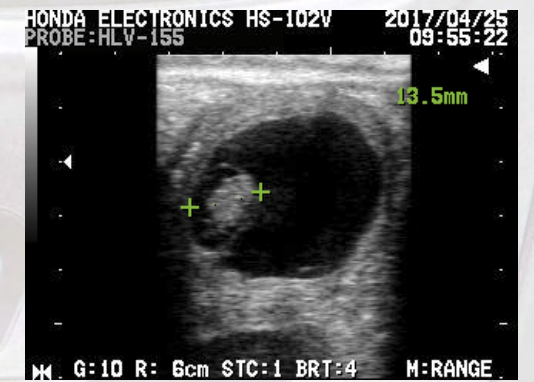
5 画像保存

60枚の静止画像を本体に保存可能
市販のUSBメモリで本体から画像を移動・保存することが可能



6 計測機能

胎児や黄体の大きさを計測可能



豚妊娠画像



牛妊娠画像

