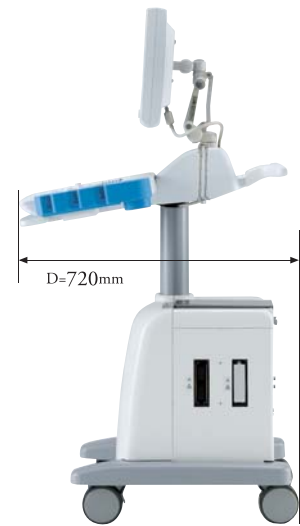


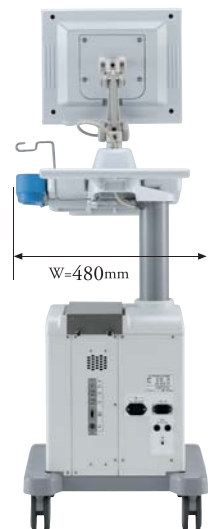
HS-2600



FRONT



SIDE



BACK

HS-2600 装置の仕様

走査方式	リニア/コンベックス電子走査方式		
表示モード	Bモード、B/Bモード、B/Zモード、B/Mモード、Mモード		
レンジ	3.5MHz	0-2cm~0-24cm(1cmステップ)	
	5MHz以上	0-2cm~0-16cm(1cmステップ)	
ビームフォーカス方式	フルデジタル方式 送信4段フォーカス 受信ダイナミックフォーカス		
定格超音波周波数	2.8~12.5MHz(プローブ周波数に対応)		
表示モニター	12.1型カラー液晶、8ビット、256階調 広視野角(水平:170° 垂直:170°)		
画像表示	上下反転、左右反転、白黒反転		
イメージの調整	Bゲイン	Mゲイン	36~100dB 1dBステップ
	ダイナミックレンジ		35~95dB 10dBステップ(1dB可変)
	STC		8段スライドボリューム
	音響パワー		20%~100%(10%ステップ)
	γカーブ		5種類
	<i>H-res</i> ®(画像処理)	ソフト:OFF+4レベル	エッジ:OFF+3レベル
	M走査速度		5ステップ
シネメモリー	256フレーム		
計測機能	距離、面積・周囲長、体積、股関節角度、ヒストグラム、 妊娠週数計算、胎児体重推定、速度、心拍数、LV計測		
キャラクター表示	病院名(40字)、患者名(30字)、ID(10字)、年齢、性別、 DOB(誕生日)、LMP(最終月経日)、日付、時刻、プローブ名、 レンジ、ゲイン、音響パワー、周波数、ダイナミックレンジ、 ガンマ、 <i>H-res</i> ®、グレースケール、フォーカス情報		
プローブコネクタ	×2(キーボードで選択)		
外形寸法	約480mm(幅)×720mm(奥行き)×1280mm(高さ)		
質量	約60kg		
電源	100V~240V AC±10% 50/60Hz 200VA (100VA:HS-2600, 100VA:外部出力)		
データ保存	静止画像(JPEG)	内部100枚(最大) 外部USBメモリー	
	動画(AVI)	外部USBメモリー	
外部出入口	外部ビデオ出力(2CH)、アナログRGB出力、USBメモリーポート プリンターリモート制御出力、フットスイッチ入力		
プローブ	コンベックスプローブ 2.8/3.5/5.0MHz 60R	HCS-536M	HCS-436M
	リニアプローブ 6.0/8.5/11.0MHz 40mm	HLS-584M	HLS-575M
	リニアプローブ 5.0/7.5/10.0MHz 50mm	HLS-475M	HLS-513M
	リニアプローブ 7.5/10.0/12.5MHz 30mm	HLS-513M	HLS-413
	マイクロコンベックスプローブ 5.0/7.5/9.0MHz 12R	HCS-5712M	HCS-452M
	マイクロコンベックスプローブ 3.5/5.0/7.0MHz 20R	HCS-452M	HCS-4710M
	マイクロコンベックスプローブ 5.0/7.5/9.0MHz 10R	HCS-4710M	HCS-5710MV
	マイクロコンベックスプローブ(経膈用 120°)	HCS-5710MV	HCS-4710MV
	マイクロコンベックスプローブ 5.0/7.5/9.0MHz 10R	HCS-5710MV	
その他オプション	ビデオプリンター フットスイッチ カセット(注1) ウォーターバッグ(注1)		

(注1)HLS-575M、HLS-475M用

超音波画像診断装置 HS-2600 薬事認証番号: 第222AABZX00175000号  
プローブ HLS-584M 薬事認証番号: 第222AABZX00088000号

- カタログに記載された仕様及び外観は予告無く変更されることがあります。
- このカタログの内容は2017年5月現在のものです。
- カタログ中の写真には、オプション装置例が含まれています。
- 装置の正しい使用のため、必ず「添付文書」および「取扱説明書」をお読みください。
- 本機は、特定保守管理医療機器に該当する医療機器です。



DIAGNOSTIC SCANNER  
Convex / Linear Ultrasonic System

HS-2600

Our unique technology is the product of our originality and continual pursuit of achieving high quality. It is also our purpose to contribute in ways that will enhance society.



本物電子株式会社

メディカル事業部

〒441-3193 豊橋市大岩町小山塚 20

TEL:0532-41-2625 FAX:0532-41-4441

URL <http://www.honda-el.co.jp>

当社は ISO 9001 / ISO 13485 / ISO 14001 認証登録企業です。



# DIAGNOSTIC SCANNER HS-2600

超音波診断装置には、医師にも患者にも信頼される診断能力と同時に、小回りの利く機動性も求められています。そんな医療現場からの要求に応える先進の機種、HS-2600で、より鮮明な画質とよりスムーズな操作性を実感してください。

image processing

# High Quality

## 高精度のさらなる領域へ

カート型デジタルスキャナーHS-2600は、先進技術の導入で、診る力、映す力がさらに向上。画質はより鮮明に、細部までシャープに映す高解像度を実現。臓器や組織の構造をマイクロからマクロまで豊富な階調で表現できるようになりました。

### HS-2600の特長

- フルデジタルシステム
- *H-res*®によるシャープでスムーズな画像品質
- 高解像度プローブに対応
- 12inch、広視野角の大画面
- 患者情報のデータベース化も簡単
- USBメモリーに対応し、動画の保存も可能
- 起動時間が早い
- ベッドサイドでもじゃまにならない小型設計
- 操作者にストレスを感じさせない使いやすさ



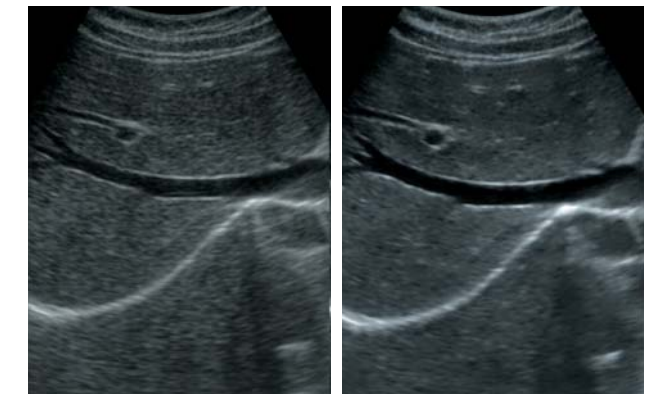
# Fine & Accurate



## フルデジタルシステム

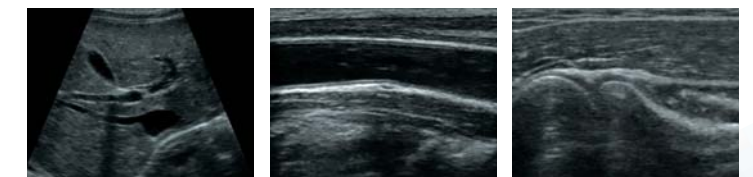
デジタル処理システムで精密な信号処理を実現しました。画面全体に渡る、鋭いフォーカシングにより、正確でキレイの良い画像が得られます。表現力の高い画像は観察時間の短縮をもたらし、検査のストレスを低減させます。

# Sharp × Smooth



*H-res*® - Off

*H-res*® - Detail



## 本多独自の画像処理技術

*H-res*® (Honda Resolution Technology)



先進の画像処理技術を搭載。観察の目的や部位に最適な設定を簡単な操作で実現します。深部の描写が得意なDetail1、浅部の繊細な描写に合わせたDetail2、効果を抑えたMildが選択出来ます。OFFを選べば画像処理のないダイレクトな画像観察が可能です。

# Clear + Contrast

## Harmonic Imaging

サイドローブアーチファクトを低減し、臓器等の陰影がクッキリとしたコントラストの良い画像が得られます。



# Display Monitor Clearness

## 画質はより鮮明に

HS-2600の画像モニターは12型の大画面。  
ハイコントラストの液晶画面で豊かな階調表現を実現しました。  
読影にストレスを感じさせないシャープな画質が  
スムーズな超音波診察を支えます。



12型

**12型**  
コンパクトボディなのに12型ワイドの見やすい画面!



**コントラスト**  
豊かなグレースケールで、微細な病変も見逃さない、描写力の高い液晶画面。



**SVGA 800×600**  
汎用性の高いSVGA画面いっぱいに超音波画像を表示します。



**170° 広視野**  
広視野角の液晶の採用で、斜めからも画面がしっかりと見えます。



## Probes

幅広い検査に対応し、しかもより鮮明な画質で診るために従来型(96ch)プローブにさらに高解像度(128ch)プローブを加え、ラインナップしました。診察部位に最適なプローブが選択できます。

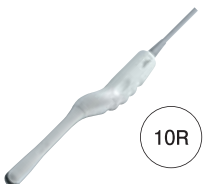
コンベックス



60R

**HCS-536M**  
**HCS-436M**  
2.8-3.5-5.0 MHz

経膣用



10R

**HCS-5710MV**  
**HCS-4710MV**  
5.0-7.5-9.0 MHz

マイクロコンベックス



20R

**HCS-452M**  
3.5-5.0-7.0 MHz

リニア



50mm

**HLS-575M**  
**HLS-475M**  
5.0-7.5-10.0 MHz



12R

**HCS-5712M**  
5.0-7.5-9.0 MHz



40mm

**HLS-584M**  
6.0-8.5-11.0 MHz



10R

**HCS-4710M**  
5.0-7.5-9.0 MHz



30mm

**HLS-513M**  
**HLS-413**  
7.5-10.0-12.5 MHz



## 簡単操作

# Operation

### 抜群の操作性

HS-2600は診察時のセッティングや移動にも便利なカートスタイルです。マシン本体は機能性重視のコンパクト設計で、モニターアームやハンドル、キーボード等もスムーズな操作性を発揮。使う人にストレスを感じさせない安定した医療診断をサポートします。



### モニターアーム&ハンドル

液晶モニターパネルは可動型アームで簡単に角度が変えられ、ドクターのさまざまな診断姿勢に対応します。またテーブル手前のハンドルでカートも自在に操作でき、モニター画面を見やすい位置に移動できます。



### カート

コンパクトなボディの前後に配置された扱いやすい持ち手のハンドル。大きめのキャスターで女性にも移動させやすい設計です。

### プリンタースタンド

データ出力プリンターは固定スタンドにより設置可能です。移動の際、落下の心配がありません。



### キーボード

キーボードはバックライト機能を装備し、暗い場所でもキーが見やすく、多くのダイレクトキー機能で操作性も向上しました。

### メニュー操作

すべてのメニューは操作方法が統一されており、セレクト&クリックで選択、決定ができる簡単操作です。またツリー構造のメニューに系統立ててまとめられているので簡単に目的の機能が選べます。



### データベース

患者ごとに観察画像を保存し、診療結果をデータベース化することができます。本体メモリーには最大約100枚の画像が保存できます。USBメモリーを使用すると静止画像のみでなく、動画データを非圧縮AVI形式で保存することも可能です。

### USBメモリー

PC等への画像データの移動や動画の保存に便利な、標準USBメモリーをオプションとしてご用意しました。動作確認済みで安心してご使用いただけます。



USBメモリー

### アウトプット

PC(アナログRGB)モニターとTV(コンポジットビデオ)の2つの外部形式に対応可能です。



### 信頼の生産技術

製品はパーツ部品も含めそのほとんどを日本の工場にて製造。製品の素材となるセンサー素子(セラミック)から作成しています。