

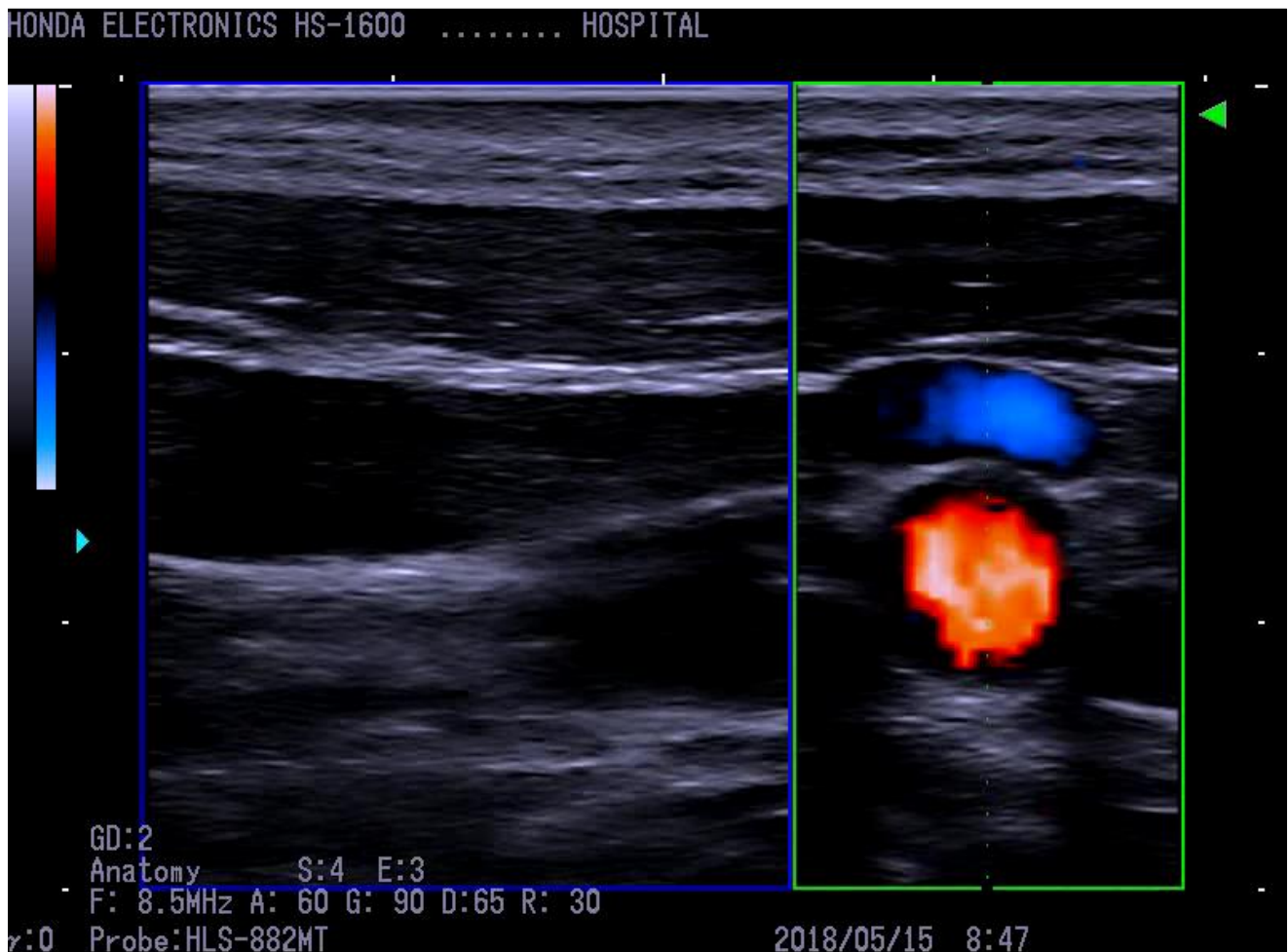
# 内頸静脈 (Jugular Vein)



◎中心静脈カテーテル  
(Central Venous  
Catheter)

・輸液、薬剤の投与

◎右心カテーテル

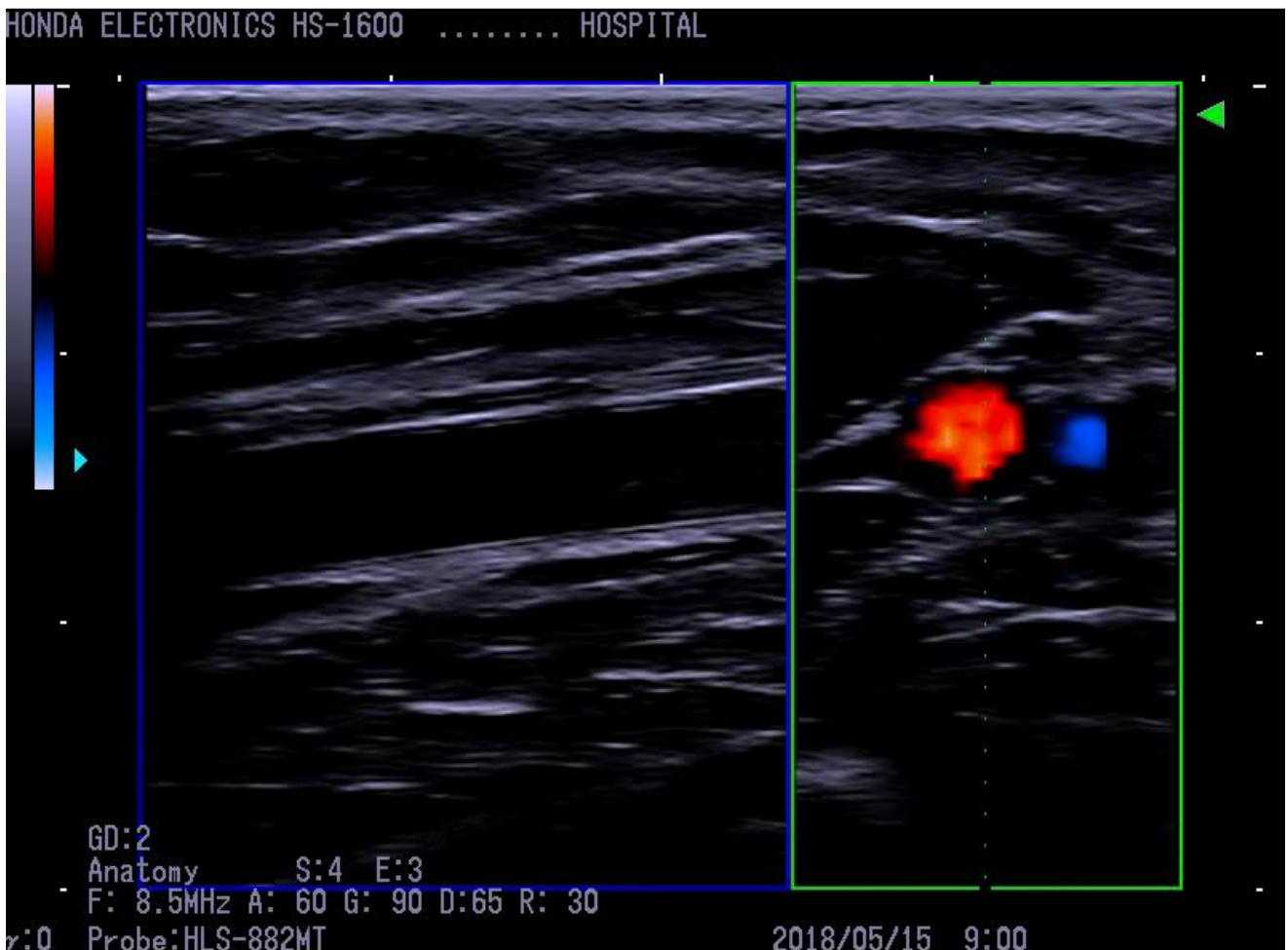


# 上腕動脈 (Brachial Artery)



◎冠動脈インターベンション  
(Percutaneous  
Coronary  
Intervention)

・心臓血管造影  
(狭窄、閉塞部位の特



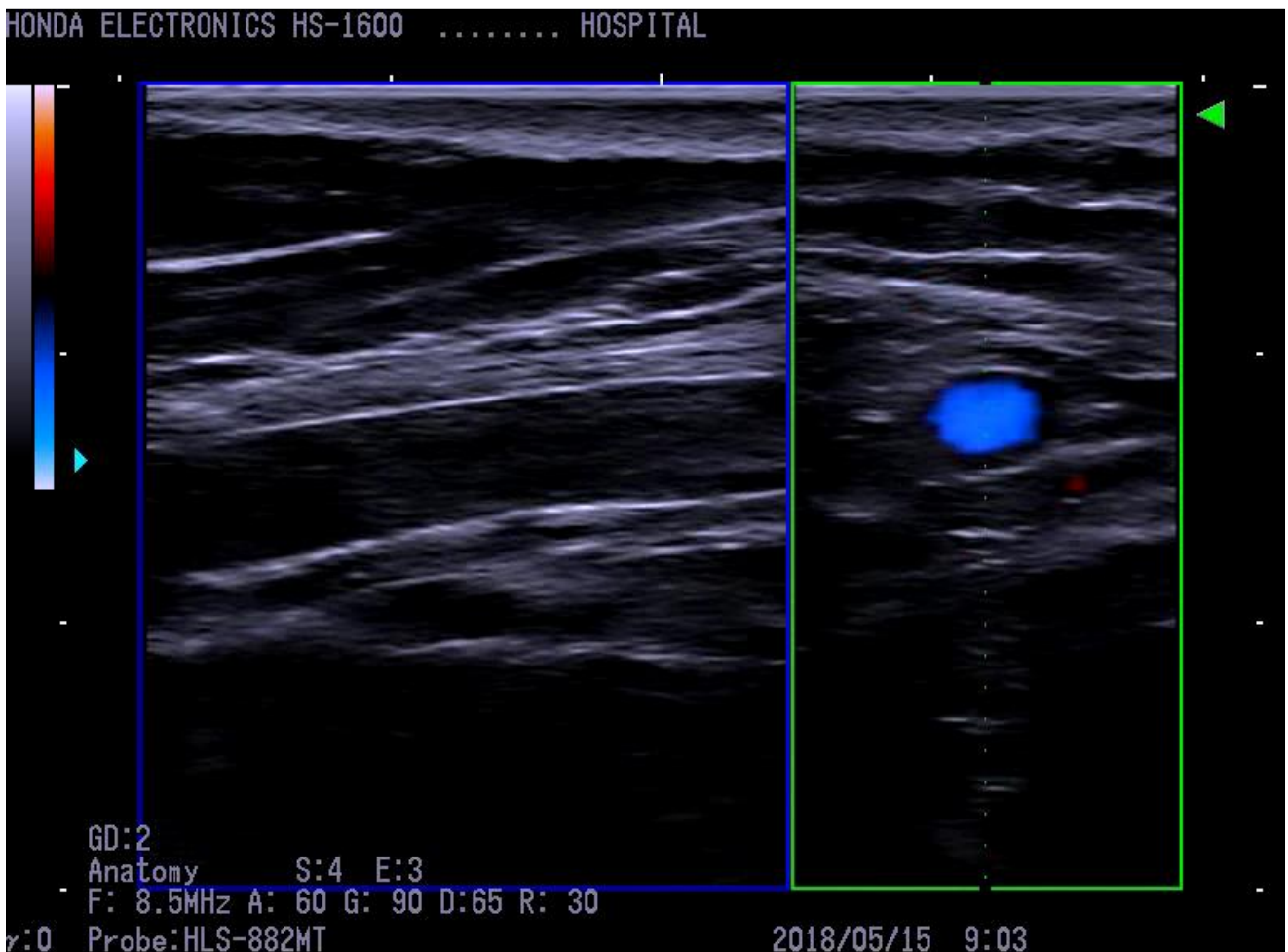
# 尺側皮静脈 (Basilic Vein)



◎末梢挿入型  
中心静脈カテーテル  
(Peripherally Inserted  
Central Catheter)

・輸液、薬剤の投与

◎右心カテーテル



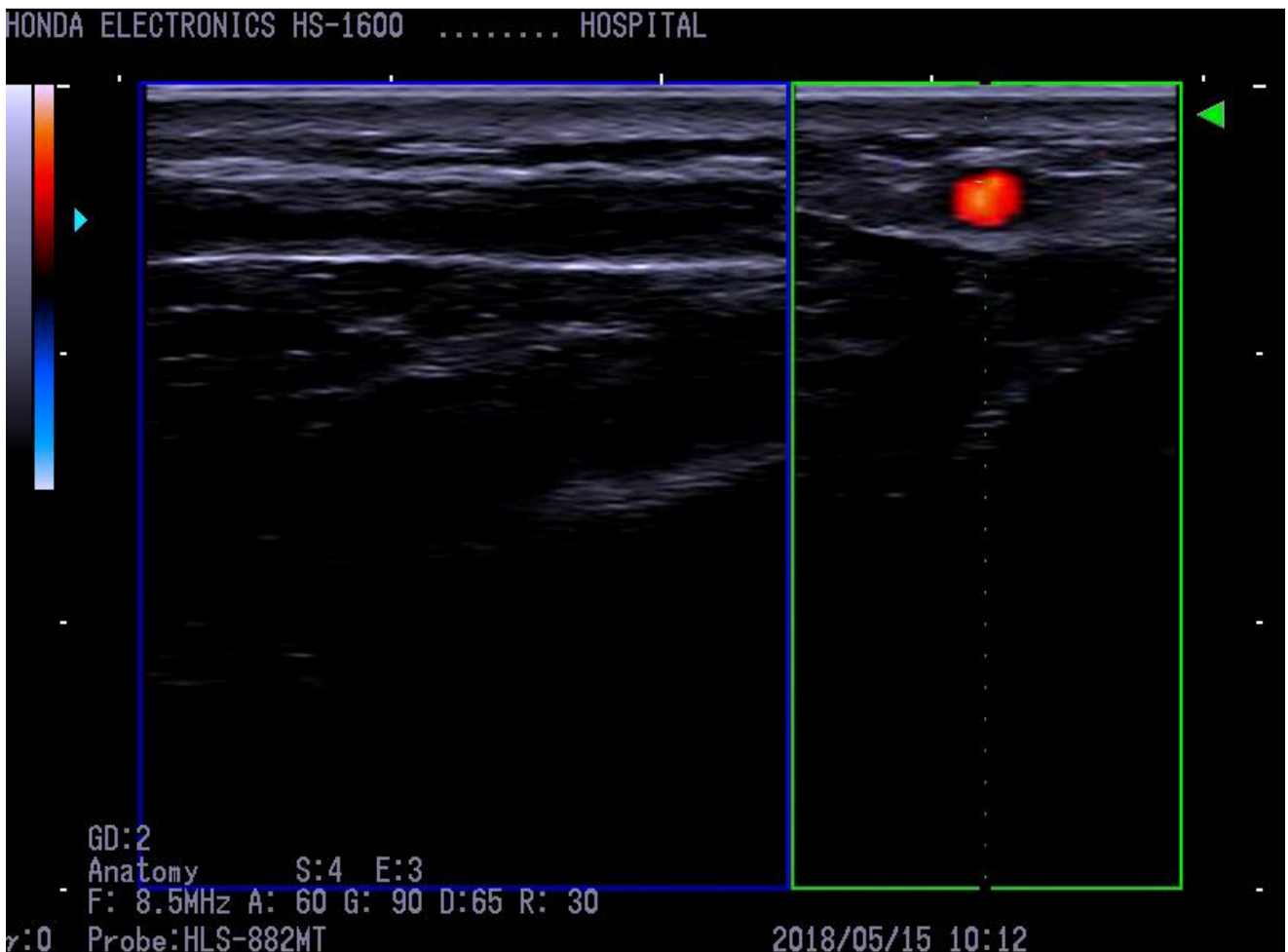


# 橈骨動脈 (Radial Artery)

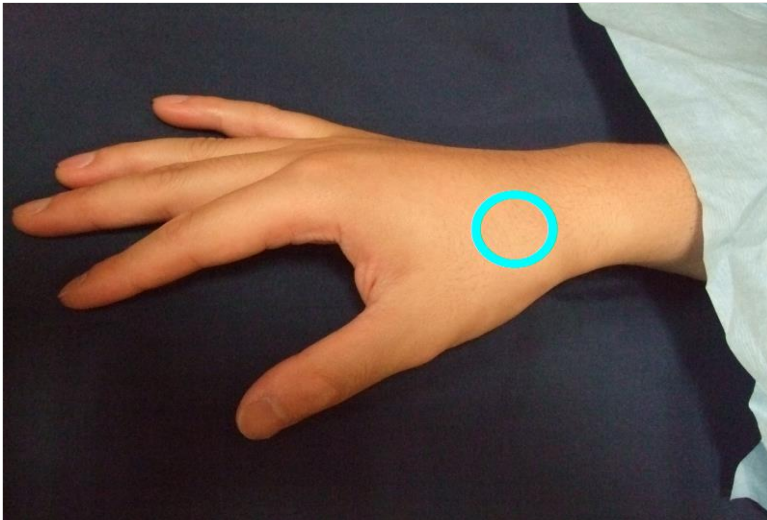


◎ 経橈骨動脈型  
冠動脈インターベンション  
(Trans-Radial  
Intervention)

・ 心臓血管造影  
(狭窄、閉塞部位の特  
定)



# 母指主動脈 (Princeps Pollicis Artery)



◎経母指主動脈型  
冠動脈インターベンション  
(Princeps Pollicis Artery  
Procedure)

・心臓血管造影  
(狭窄、閉塞部位の特  
定)

