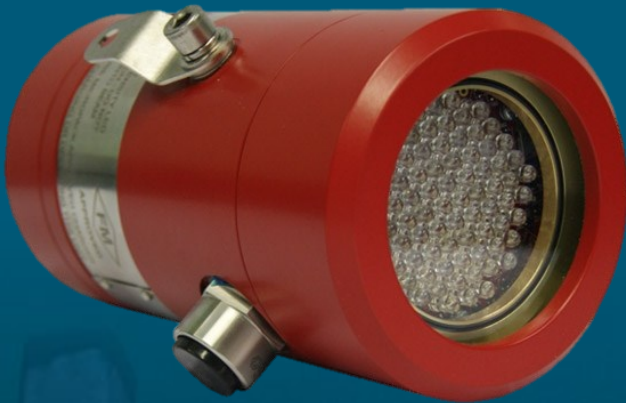


SIMULADOR DE FLAMA



HOJA DE DATOS

El FS301 es utilizado para probar el rango completo de detectores de flama FDS30x; detectores de flama visuales inteligentes y detectores de flama multiespectro, sin la necesidad de andamios.

El Simulador de Flama FS301 produce un patrón de flama único que es reconocido por la línea de productos FDS30x.

Los detectores; en respuesta, inician una prueba de función de alarma completa.

Características y Beneficios

Diseño resistente

El FS301 cuenta con certificación ATEX para operación en áreas peligrosas Zonas 1 y 2. El simulador se suministra con un resistente maletín de traslado, para su seguro transporte a cualquier lugar del mundo.

Pruebas de Larga Distancia

La unidad es alimentada por batería y puede probar funcionalmente nuestros detectores a distancias de hasta 26 pies (8 mts). Esto reduce en gran forma los costos de mantenimiento al eliminar la necesidad de acceso por andamio o escaleras.

Facilidad de Mantenimiento

El simulador es una unidad completamente auto-contenida diseñada para uso manual por un solo operador. Una sola carga de las baterías es suficiente para probar por encima de cien detectores.

Cumple las Especificaciones del Operador

Algunos Operadores y Organismos Certificadores establecen el uso de una fuente de prueba separada para asegurar la correcta operación de los detectores de flama. El FS301 garantiza el cumplimiento de estos requerimientos para la familia completa de productos FDS30x.

ESPECIFICACIÓN TÉCNICA

Ambiental

Temp Operación +14°F a +122°F (-10°C a +50°C)
Temp Almacén +14°F a +122°F (-10°C a +50°C)
Humedad 0 a 100% RH sin condensación

Voltaje de Operación

4.8 Vdc Nominal;
Baterías: 4 x 1.2 GP180AAH

Consumo de Energía

35 W (Típico)

Maletín de Traslado

Dimensiones: 16L x 7H x 7W (Pulgadas)
Peso: 13.2 lbs (6 Kg)

Sensibilidad

Cobertura: 1 grado de divergencia del haz
Rango: 10 a 26 pie (3 a 8 mts)

Carcasa

Dimensiones: 4" Diam x 8" Largo (pulgadas)
100 mm Diam x 200 mm Largo
Material: Aluminio libre de cobre
Entrada: Botón accionador Ex db adaptado
Weight: Aluminio 5.5 lbs (2.5 Kg)

Certificación

ATEX  II 2 G Ex db IIC T4

