

# green GLUING

## KLEBSTOFF-MESSSYSTEM AMS

Option für Concept Diamond und Concept Stream  
 Prozesssicherheit | Produktionseffizienz |  
 Kostentransparenz

# KLEBSTOFF-VERBRAUCHSÜBERWACHUNG FÜR ERHÖHTE PRODUKTIVITÄT

Das optionale Klebstoff-Messsystem AMS (Adhesive Measuring System) bietet Messfunktionen für Schmelzgeräte der Concept-Linie mit ICSN-Elektronik (Diamond und Stream). Das AMS misst und überwacht die Klebstoffverbrauchsmenge und meldet, wenn die aufgetragene Klebstoffmenge vom definierten Toleranzbereich abweicht. Es gibt zwei Varianten, die sich jeweils in der Genauigkeit und Reaktionszeit der Messung unterscheiden. Eine Variante ist mit spezieller Kolbenpumpe KPC12 AMS ausgerüstet und misst den Klebstoffverbrauch mittels Pumpenhub. Die genauere und schnellere Messvariante arbeitet mit der am Leimverteiler angebrachten Messzelle AMS-V über den Zahnraddurchfluss.

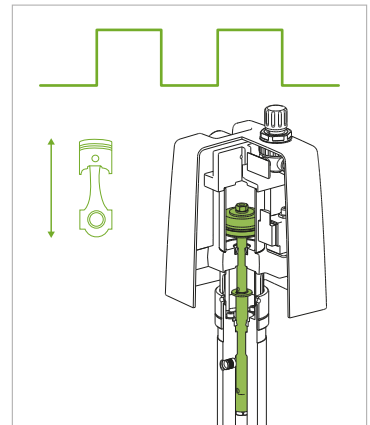
Durch die Überwachung der Klebstoffauftragsmenge, kann der Klebstoff auf ein Minimum reduziert und dennoch ein sicher verklebtes Produkt produziert werden. Damit erhöhen sich die Prozesssicherheit und Linieneffizienz, zudem erzielen die Reduzierung von Klebstoff und Produktabfällen massgebliche Kosteneinsparungen.

Die grafische Darstellung der Messdaten erfolgt über die Software InfoPlus. Auswertungen zur Klebstoffauftragsmenge pro Produkt oder über einen bestimmten Zeitraum (Minute, Stunde, Tag oder Monat) sowie die Anzahl produzierter Produkte werden übersichtlich angezeigt. Zusätzlich liefern die Messdaten Hinweise auf Verstopfungen von Filtern am Schmelzgerät oder Auftragskopf und der Auftragsdüse. Über die Auswertung lassen sich Einstellungen und Prozesse optimieren, die zu einer Kostenreduktion führen oder ungeplante Stillstandzeiten verhindern.

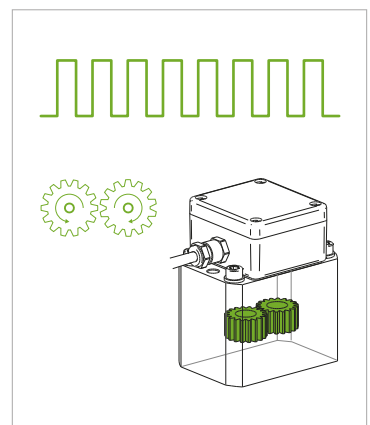
Mit Analysen lassen sich einfach einzelne Produktionslinien miteinander vergleichen, neue Klebstoffe und Auftragsmuster evaluieren oder Informationen für die Beschaffung und Ersatzteilerhaltung ermitteln. Die Messdaten können auch für weitere Analysen über eine USB-Schnittstelle am Schmelzgerät exportiert oder über die Datenschnittstelle (Profibus, Ethernet oder Echtzeit-Ethernet) an ein übergeordnetes System übertragen werden.

## Ihre Vorteile

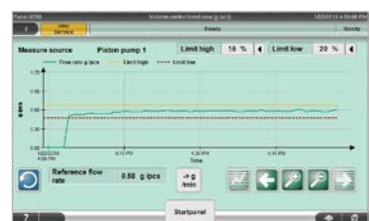
- Prozesssicherheit durch Überwachung des Klebstoffverbrauchs
- Sicher verklebte Produkte durch Gewährleistung der minimalen Klebstoffauftragsmenge
- Reduzierte Kosten durch optimierte Klebstoffmenge und weniger Produktabfälle
- Benachrichtigung bei Abweichung vom definierten Toleranzbereich
- Übersichtliche grafische Darstellung und Datenexport (CSV-Datei) via USB- oder Ethernet-Schnittstelle
- Optimierte Beschaffung und Lagerhaltung von Klebstoffen durch Analyse der Verbrauchsdaten



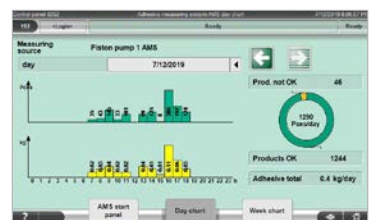
Kolbenpumpe KPC12 AMS



Messzelle AMS-V



InfoPlus: Toleranzbereich



InfoPlus: Verbrauch pro Tag

## TECHNISCHE DATEN

Bauart	Kolbenpumpe KPC12 AMS	Messzelle AMS-V 0.025	Messzelle AMS-V 0.1
Klebstoffviskosität	500 bis 10'000 mPas	500 bis 2'500 mPas	500 bis 5'000 mPas
Messgenauigkeit	± 5 %	± 0.3 %	± 0.3 %
Messbereich	1 bis 50 kg/h *	1 bis 20 kg/h *	1 bis 50 kg/h *
Auflösung/Impulse	ca. 4.0 g/Impuls * / **	0.025 g/Impuls *	0.1 g/Impuls *

\* Dichte 1.0

\*\* Abhängig von der Leckage der Pumpe und der Klebstoffviskosität