

green  
GLUING

## AMS 胶粘剂用量监测系统

Concept Diamond 和 Concept Stream 选配系统

工艺可靠性 | 生产效率 | 成本透明度



## 通过监测胶粘剂用量提高生产率

可选的胶粘剂用量监测 AMS (英语 “Adhesive Measuring System” 的首字母) 为带有 ICSN 电路板的 Concept 系列熔胶机(Diamond 和 Stream)提供胶粘剂用量监测功能。AMS 测量并监控胶粘剂用量, 并在胶粘剂用量偏离允许的偏差范围时进行警报。此设备提供两种类型, 每种规格在测量准确度和反应时间上各有不同, 一种类型配备特殊的活塞泵 KPC 12 AMS, 并通过监控泵活塞杆行程测量胶粘剂消耗。更精确、更快速的胶粘剂监测系统类型是在胶粘剂分流座上搭载 AMS-V 测量单元, 并通过齿轮测量流量。

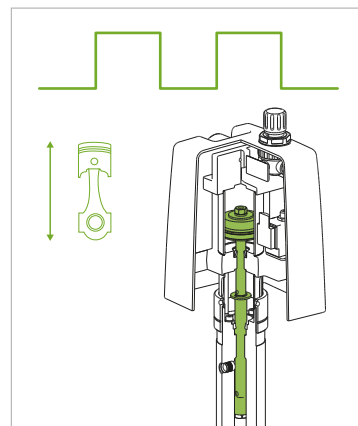
通过监控胶粘剂用量, 可以将胶粘剂用量降至最低, 同时仍然确保牢固粘合产品。这不仅能够提高工艺可靠性和生产线效率, 并且胶粘剂用量和产品浪费的降低还能够实现成本节约。

InfoPlus软件用于测量数据的图形表示。每个产品或特定时间段(分钟、小时、天或月)的胶粘剂用量和产品产量评估能够获得清晰显示。此外, 测量数据还可针对熔胶机和喷枪过滤器或者喷嘴的堵塞进行提示。借助评估可优化设置和流程, 从而降低成本并防止意外停机。

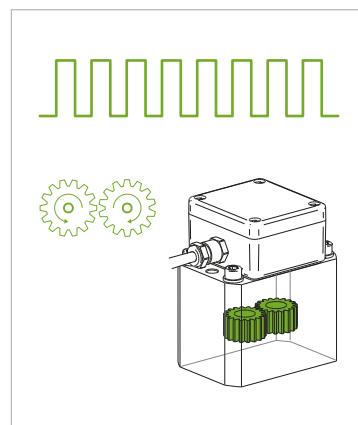
通过分析, 可以轻松比较各个生产线、评估新的胶粘剂和喷胶样式, 并确定采购和备件库存的信息。测量数据也可以通过熔胶机上的USB接口导出进行进一步分析, 或通过数据接口(Profibus、以太网或实时以太网)传输到更高级别的系统。

### 您的优势

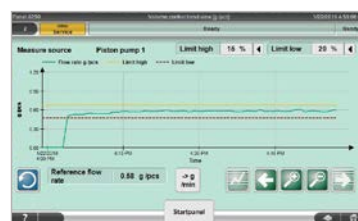
- 通过胶粘剂用量监测实现工艺可靠性
- 以最低胶粘剂用量牢固粘合产品
- 通过优化胶粘剂用量和减少产品浪费降低成本
- 偏离允许偏差范围时进行通知
- 通过 USB 或以太网接口进行清晰的图形显示和数据导出 (CSV 文件)
- 通过分析消耗数据优化胶粘剂的采购和存储



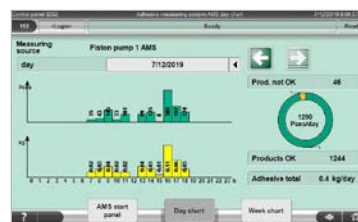
活塞泵 KPC12 AMS



测量单元 AMS-V



InfoPlus: 偏差范围



InfoPlus: 每天消耗量

### 技术参数

结构	活塞泵 KPC12 AMS	测量单元 AMS-V 0.025	测量单元 AMS-V 0.1
胶粘剂粘度	500 至 10'000 mPas	500 至 10'000 mPas	500 至 5'000 mPas
测量误差	± 5 %	± 0.3 %	± 0.3 %
测量范围	1 至 50 kg/h *	1 至 30 kg/h *	1 至 50 kg/h *
最小测量胶量/脉冲	约 4.0 g/脉冲 * / **	0.025 g/脉冲 *	0.1 g/脉冲 *

\* 密度 1.0

\*\* 取决于泵的泄漏和胶粘剂粘度

版权归乐佰得所有 | 随时调整

乐佰得 (中国) | 7×24h 400 863 2500 | info@robatech.cn  
广州 | 上海 | 北京 | 香港 | 东莞 | 泉州 | 杭州 | 宁波 | 武汉 | 成都 | 天津 | 青岛 | 济南 | 沈阳

GLUING SOLUTIONS ROBATECH