



green GLUING

MULTIMELT VE MULTIMELT BUFFER

PUR, EVA, PSA, ... için Genel Eritme Tankı
Tüm hotmeltlere uygun tank tasarımı | Kolay
temizlik | avantajlı fiyat/performans oranı

MULTIMELT VE MULTIMELT BUFFER

Ürün Açıklaması

Yeni Multimelt tanklar, PUR hotmelt için tasarlanmıştır, fakat kullanım kolaylığı açısından farklı hotmeltlerin prosesi için de uygundur. Dolayısıyla EVA, PSA, APAO gibi tutkallar da MultiMelt tanklarda kullanılabilir. Tank ve eritme ızgarası, bir hotmeltten diğerine geçerken kolaylıkla temizlenir. PUR yapıştırıcının doğru ve problemsiz kullanımı için opsiyonel olarak kuru hava sağlayıcı mevcuttur. MultiMelt, bir drummelter veya premelter (ön eritici) ile birlikte, buffer tank (ara tank) olarak da kullanılabilir.

Tutkal kalıntısına son

Tank, yük sek ve oval formu ile, doğrudan eritme ızgarasına bağlıdır ve tutkalın tortu oluşturabileceği ya da reaksiyona girebileceği düz bir yüzeyi yoktur. Bu, özellikle hassas bir yapıştırıcı olan PUR için oldukça önemlidir. Aksam ve bileşenlerin kolay ulaşılabilir olması, bakım süreçlerini kolaylaştırmanın yanı sıra oldukça verimli bir işlevsellik de katar. Bu özelliklerle mükemmel bir fiyat-performans oranına sahiptir.

Uyumluluk

Bütün Robatech bileşenleri yeni MultiMelt tankta kullanılabilir. Elektronik kartlar, pompalar, filtreler, modüller vb., tüm Robatech cihazları ile uyumludur.

Tasarım konsepti

MultiMelt tasarımı, geliştirilirken, maksimum hizmet kolaylığı ile uygun maliyetli bir çözüm elde etmek için „biçim işlevi izler“ ilkesiyle sadeleştirilmiştir.

Temizlikte kolaylık

Üretimde tercih edilen kaliteli teflon kaplama sayesinde, yapıştırıcı ile temas eden tüm bileşenler, hızlı ve kolay temizlenebilir.

Tank donanımı

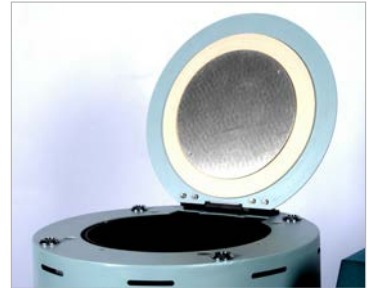
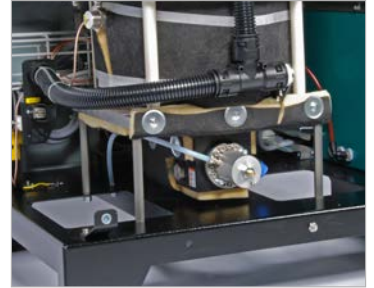
Standart tank, bir adet veya isteğe bağlı olarak iki adet dişli pompa ile donatılmıştır. Özellikle geniş kalıplara yönelik yüksek hacimli yapıştırıcı taleplerinde 2 tane dişli pompa kullanmak mümkündür.

Uygulamalar

- Profil sarma
- Hızlı ve seri tutkal değişimi gerektiren uygulamalar
- Buffer (ara tank) ve el tabancası gibi tutkal uygulamaları

Özellikler:

- Hızlı ve kolay temizlik
- Güvenilir aksam ve bileşenler
- Reaktif PUR hotmelt, EVA, PSA, APAO, ... gibi hotmeltler için uygun dizayn
- Eritme ve ara tank (buffer) alternatifi
- 1 ve 2 dişli pompalı varyant
- Tüm Robatech bileşenleri ile uyumlu ve modüler
- Hassas ve homojen eritmeye yönelik kusursuz tasarım
- Operatörler için kolay kullanım
- Kolay ulaşılabilirlik, servis dostu
- Sadece ön erişim gerekli
- Mükemmel fiyat-performans oranı
- Tasarımda “Biçim işlevi izler” konsepti
- Mekanik veya pnömatik emniyet valfi
- PUR için: kuru hava ya da Azot sağlama (isteğe bağlı)
- Tutkal gramaj kontrolü (isteğe bağlı)
- AS-İK 40 uygulama kontrolörü (isteğe bağlı)

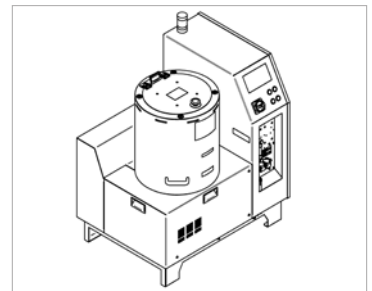
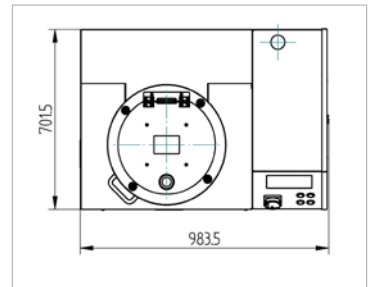
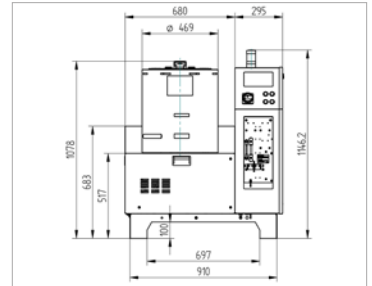
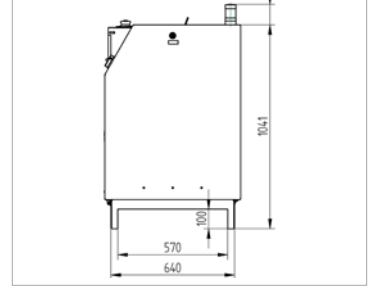


MULTIMELT VE MULTIMELT BUFFER

TEKNİK VERİLER

	MultiMelt A ve C	MultiMelt Buffer
Tank hacmi	granül için 40 litre ya da 20 kg mum (inliner'sız)	40 litre
Tank ebatları	Ø 120...285 mm, yükseklik 120...350 mm	-
Tank kapağı	Ø 291 mm	evet
Eritme oranı*	maks. 30 kg/ha	-
Dişli pompa tipi	ZP 1 S, ZP 2 S, ZP 3 S, GR 1, GR 2, GR 3	ZP 1 S, ZP 2 S, ZP 3 S, ZP 4 S
Besleme kapasitesi	maks. 88 kg/saat	maks. 144 kg/saat
Çıkış basıncı	maks. 70 bar, sürekli değişken	
Viskosite	500...60 000 mPas	500...50 000 mPas
Çalışma sıcaklığı	PUR 20°...160°C/320°F, EVA 20°...210°C/410°F	
Koruyucu gaz çıkışı	İsteğe bağlı membran basınçlı kuru hava ve/veya azot	
Basınçlı hava kaynağı	min. 6 bar, acc yağsız hava ISO 8573-1'e uygun 4. sınıf	
Çalışma voltajı	400 Volt, 3LNPE, 50/60 Hz or 200...240VAC, 3ØPE, 50/60 Hz or 400 Volt, 3LPE	
Euronorm EN60204-1	50/60 Hz	
Güç tüketimi	1 pompa 7800 Watt / 2 pompa 9300 Watt (harici ısıtıcı bölgesi olmadan)	1 pompa 4800 Watt / 2 pompa 6300 Watt (harici ısıtıcı bölgesi olmadan)

* Referans değer, eritme oranı yapıştırıcıya bağlıdır.



Ebatlar (mm)
MultiMelt A, C, Buffer