



green  
GLUING

## MULTIMELT E MULTIMELT BUFFER

Sistema di fusione a vasca universale e Buffer per hotmelt  
PUR, EVA, PSA, ...

Pulizia facilitata | ideale per ogni tipologia di hotmelt |  
Eccellente rapporto qualità/prezzo

## MULTIMELT E MULTIMELT BUFFER

### Descrizione del prodotto

Il nuovo sistema di fusione a vasca MultiMelt è ideale per utilizzatori che impiegano varie tipologie di hotmelt. Questa unità hotmelt è stata progettata non solo per la fusione di hotmelt PUR ma anche per adesivi termoplastici quali EVA, PSA, APAO, etc. La forma del serbatoio e della griglia di fusione progettati appositamente, consentono di variare hotmelt in maniera semplice e veloce. In caso di utilizzazione di adesivi PUR è disponibile un dispositivo per essiccazione aria opzionale per il serbatoio. Questo applicatore può anche essere usato come serbatoio/polmone per le applicazioni dove viene richiesto un prefusore a monte per soddisfare una maggiore quantità di adesivo.

### Eliminazione di depositi di adesivo negli angoli

Il serbatoio, che si sviluppa in altezza e presenta una forma circolare, è connesso direttamente alla griglia di fusione, la cui superficie, opportunamente studiata, non consente in alcun modo il deposito di adesivo e la sua conseguente carbonizzazione. Questa caratteristica è veramente rilevante nella lavorazione di adesivi sensibili e delicati, come il PUR reattivo. Il design, che presenta forme semplici ma funzionali, consente un'ottima accessibilità ed una manutenzione facilitata: naturalmente il rapporto qualità prezzo è eccellente.

### Compatibilità

Tutti i componenti principali utilizzati nell'unità di fusione, l'elettronica, le pompe, i drive, i filtri e gli elementi riscaldanti, sono compatibili con i dispositivi esistenti. „Form follows Function“  
Il design è stato semplificato secondo la filosofia volta ad ottimizzare la progettazione dei particolari „Form follows Function“, in modo da raggiungere elevati standard produttivi con una manutenzione ridotta.

### Pulizia semplificata

Tutti i componenti che vengono a contatto con l'adesivo presentano un rivestimento antiaderente per poter essere puliti facilmente e velocemente. La pulizia è ulteriormente semplificata grazie all'accessibilità di tutti i componenti.

### Variante

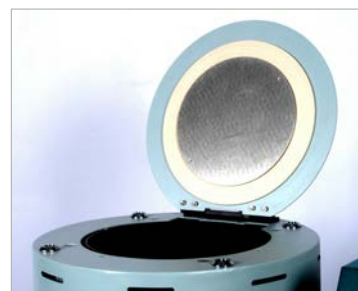
La versione base è dotata di 1 pompa ad ingranaggi. E' possibile equipaggiare il dispositivo con 2 pompe ad ingranaggi per applicazioni di ampia portata. Questo dispositivo può essere utilizzato anche nella versione „Buffer“ (serbatoio intermedio) per applicazioni che necessitano di serbatoi utilizzati come prefusori.

### Applicazioni

- Profilatura (esempio)
- Come ricarica di riserva e come piccolo dispositivo di spruzzo
- Dove è necessario cambiare spesso tipologia di adesivo

### Vantaggi

- Pulizia facile e veloce
- Componenti affidabili
- Ideale per PUR hotmelt reattivi, EVA, PSA, APAO, ...
- Disponibile nella variante fusore e BufferDisponibile con 1 o 2 pompe ad ingranaggi o Gerotor pompe
- Modularità e compatibilità Robatech
- Design del serbatoio studiato per una fusione omogenea e ben distribuita
- Di facile utilizzo
- Buona accessibilità, manutenzione facilitata
- Un unico lato operativo
- Eccellente rapporto qualità prezzo
- Design dalla progettazione ottimizzata „Form follows Function“
- Valvola di sicurezza meccanica o pneumatica
- Dispositivo per essiccazione aria o azoto per adesivi PUR (opzionale)
- Controllo della quantità (opzionale) erogata
- Programmatore AS-IK 40 (opzionale)

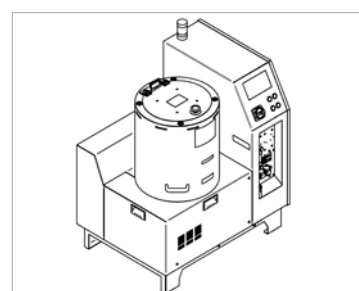
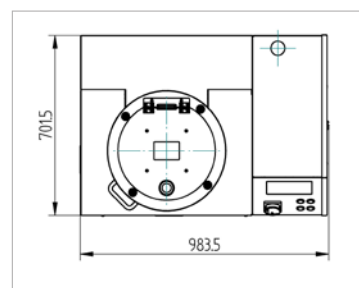
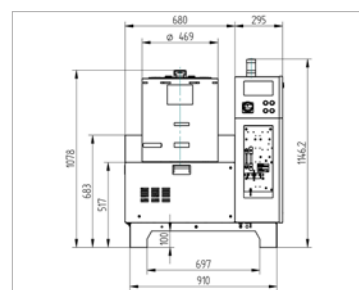
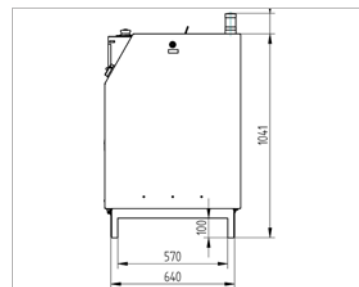


## MULTIMELT E MULTIMELT BUFFER

### DATI TECNICI

	<b>MultiMelt A e C</b>	<b>MultiMelt Buffer</b>
Capacità serbatoio	40 litri, per granulato o	40 litri per candele da 20 kg senza Inliner
Misura del contenitore	Ø 120...285 mm, H 120...350 mm	-
Apertura serbatoio	Ø 291 mm	Si
Capacità di fusione*	max. 30 kg/h	-
Pompe ad ingranaggi	ZP 1 S, ZP 2 S, ZP 3 S, GR 1, GR 2, GR 3	ZP 1 S, ZP 2 S, ZP 3 S, ZP 4 S
Portata	max. 88 kg/h	max. 144 kg/h
Aria compressa	regolabile, max. 70 bar	
Viscosità	500...60 000 mPas	500...50 000 mPas
Temperatura operativa	PUR 20°...160°C/320°F, EVA 20°...210°C/410°F	
Gassatura serbatoio	Membrana opzionale per aria compressa o azoto (gas inerte)	
Alimentazione aria compressa	Min. 6 bar, pulita, non oliata, classe 4 ISO 8573-1	
Tensione operativa	400 Volt, 3LNPE, 50/60 Hz o 200...240VAC, 3ØPE, 50/60 Hz o 400 Volt, 3LPE,	
Euronorm EN60204-1	50/60 Hz	
Consumo dispositivo	1 Pompa 7800 Watt / 2 Pompe 9300 Watt senza zone risc. esterne	1 Pompa 4800 Watt / 2 Pompe 6300 Watt senza zone risc. esterne

\* Valore guida, capacità di fusione in relazione all'adesivo utilizzato



**Dimensioni**  
**MultiMelt A, C, Buffer**  
Tutti i valori sono in millimetri