



green  
GLUING

## MULTIMELT Y MULTIMELT BUFFER

Equipo de fusión universal para  
PUR, EVA, PSA, ...

Fácil limpieza | adecuado para todos los hotmelts |  
mejor relación precio – rendimiento

## MULTIMELT Y MULTIMELT BUFFER

### Descripción del producto

El nuevo fusor con tanque MultiMelt es un producto para usuarios que trabajan con diferentes Hotmelts. El equipo está concebido para fundir Hotmelts-PUR reactivos, y también para otros tipos de adhesivos como EVA, PSA, APAO, etc. Gracias a la facilidad para limpiar el tanque y la parrilla de fusión se puede cambiar de un tipo de Hotmelt a otro. Para el tratamiento de adhesivos-PUR hay disponible un sistema opcional de aire seco para el tanque. En combinación con un equipo fusor de bidones o prefusor el equipo MultiMelt también se puede utilizar como un tanque intermedio.

### Sin restos de adhesivo en las esquinas

El alto y circular tanque de fusión está unido directamente con la parrilla de fusión, no tiene superficies rectas y por tanto no hay esquinas donde se puedan depositar restos de cola y reticular. Esto es muy importante con adhesivos sensibles como lo son los Hotmelts-PUR reactivos. El diseño combina un buen acceso y un fácil mantenimiento. Formas simples combinadas con la funcionalidad dan como resultado una buena relación rendimiento - precio.

### Compatibilidad

Todos los componentes claves utilizados en el nuevo equipo de hotmelt como la electrónica, bombas, motores, filtro y elementos de calentamiento son compatibles con todos los equipos de Robatech.

### La forma sigue a la función

El diseño se ha simplificado según el principio de „Form follows Function“ con el fin de lograr una solución rentable con el máximo servicio.

### Fácil limpieza

Gracias a un recubrimiento antiadherente de alta calidad todos los componentes que están en contacto con la cola se puede limpiar de forma rápida y sencilla. A la buena accesibilidad se ha prestado una atención especial.

### Versiones de equipos

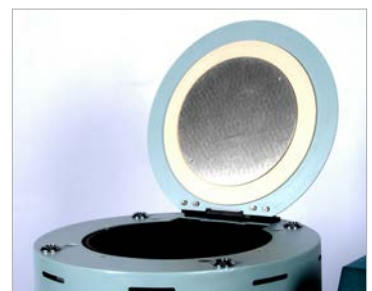
La versión simple está equipada con un bomba de engranajes. Para aplicaciones con boquillas de laminación grandes se pueden equipar con 2 bombas de engranajes.

### Aplicaciones

- Recubrimiento de perfiles
- Para llenado de recipientes y pequeños aplicadores de adhesivos
- Aplicaciones que requieren un cambio

### Ventajas

- Fácil y rápido de limpiar
- Componentes fiables
- Adecuado para Hotmelt-PUR reactivos, EVA, PSA, APAO, ... hotmelts
- Disponible en versión tanque de fusión y tanque intermedio
- Disponible en versión con 1 y 2 bombas
- Modularidad y compatibilidad Robatech
- Diseño del tanque para una fusión homogénea y cuidadosa
- Fácil manejo para el operario
- Buena accesibilidad, fácil mantenimiento
- Solo un lado de operación
- Excelente relación precio-rendimiento
- Diseño „Form follows Function“
- Válvula de seguridad mecánica o neumática
- Para PUR alimentación de aire seco o nitrógeno (N) (opcional)
- Control de cantidad (opcional)
- Programador de aplicación AS-IK 40 (opcional)

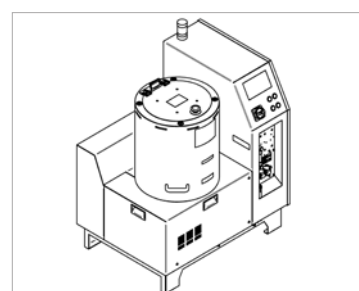
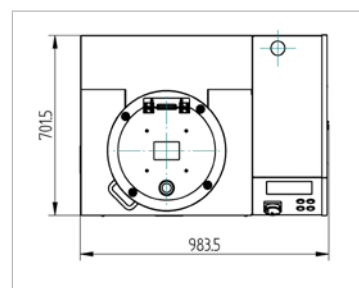
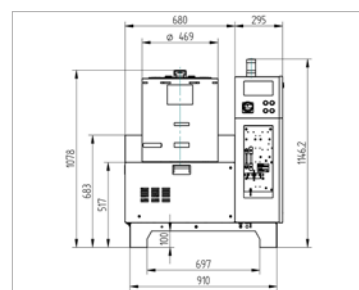
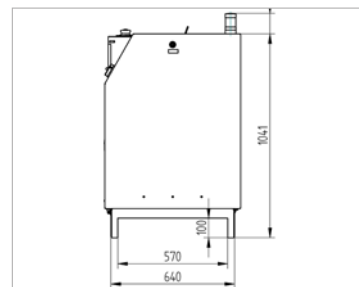


## MULTIMELT Y MULTIMELT BUFFER

### DATOS TÉCNICOS

	MultiMelt A y C	MultiMelt Buffer
Capacidad del tanque	40 litros para granza o 20kg de envases sin envoltorio	40 Litros
Tamaño de envases	Ø 120...285 mm, altura 120...350 mm	-
Tapa del tanque	Ø 291 mm	Si
Capacidad de fusión*	máx. 30 kg/h	-
Típos-bombas de engranajes	ZP 1 S, ZP 2 S, ZP 3 S, GR 1, GR 2, GR 3	ZP 1 S, ZP 2 S, ZP 3 S, ZP 4 S
Capacidad de bombeo	máx. 88 kg/h	max. 144 kg/h
Presión de bombeo	máx. 70 bar, ajustable	
Viscosidad	500...60 000 mPas	500...50 000 mPas
Temperatura de trabajo	PUR 20°...160°C/320°F, EVA 20°...210°C/410°F	
Gaseado de protección	Secador de aire comprimido por membrana y/o nitrógeno	
Conexión de aire comprimido	Min. 6 bar, aire libre de aceite según clase 4 según ISO 8573-1	
Conexión eléctrica	400 Voltios, 3LNPE, 50/60 Hz o 200...240VAC, 3ØPE, 50/60 Hz ó 400 Voltios, 3LPE,	
Según Euronorm EN60204-1	50/60 Hz	
Consumo	1 bomba 7800 W / 2 bombas 9300 W sin zonas de calentamiento externas	1 bomba 4800 W / 2 bombas 6300 W sin zonas de calentamiento externas

\* Valores orientativos, la capacidad de fusión depende del adhesivo



**Dimensiones**  
**MultiMelt A, C, Buffer**  
Todas las dimensiones  
en milímetros