



green  
GLUING

## JUMBOFLEX

Equipos fusores de adhesivo termofusible  
Innovador | potente | eficiente

## CON UNA SOLUCIÓN ÚNICA DE PREFUSIÓN PARA UN MAYOR EL RENDIMIENTO

### Flexible en la aplicación gracias a tres modelos

Los equipos fusores de adhesivo termofusible JumboFlex están concebidos para la fusión y el alimentación de grandes cantidades de adhesivos termofusibles, no adhesivos reactivos (EVA, PE, PSA y APAO). Construidos de forma modular, están disponibles, según el ámbito de aplicación como prefusor, fusor o buffer. La carcasa de los equipos es igual de grande en todos los modelos, lo cual permite una planificación e integración sencilla. Gracias a su estructura modular, los equipos son flexibles en la aplicación, desde un simple rellenado de una tolva, la dosificación del adhesivo en boquillas de aplicación de alta precisión hasta al uso de la función-buffer cuando el consumo de adhesivo es extremadamente elevado y cuando las velocidades son elevadas.

### Tratamiento óptimo de adhesivos

El concepto innovador y único de parrilla de fusión permite una adaptación geométrica de los elementos de la parrilla de fusión a cada forma de adhesivo. De esta manera se consigue optimizar el tratamiento del adhesivo y aumentar la capacidad de fusión.

### Compatible con la industria 4.0

Gracias al software inteligente RobaPlus, los equipos han sido diseñados para procesos de la industria 4.0, por lo que se pueden transferir a

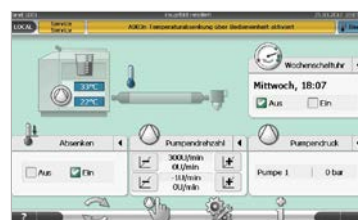
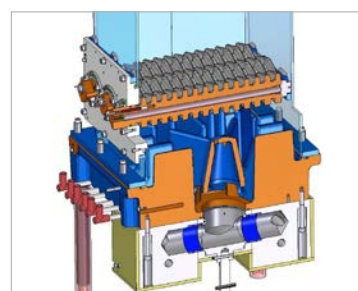
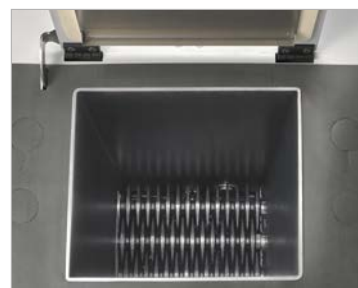
través de Ethernet todos los datos requeridos para la preparación al sistema de control de la máquina o al sistema de gestión de producción.

### Mantenimiento sencillo y eficiente

En el equipo fusor JumboFlex y buffer se emplean filtros finos dependiendo de la viscosidad del adhesivo y de la aplicación. Estos capturan las impurezas, impidiendo obturaciones de las boquillas e interrupciones del sistema. Para una limpieza sencilla y eficiente los equipos se pueden equipar con un recubrimiento FEP. Los repuestos de la generación Jumbo anterior se pueden utilizar también para el JumboFlex.

### Sus ventajas

- Aumento de la capacidad de fusión gracias al innovador concepto de parrilla de fusión
- Apropiado para distintos tipos y formas de adhesivo
- Aplicación limpia y uniforme del adhesivo desde el principio hasta el final gracias a una regulación rápida y dinámica de la presión del adhesivo
- Pantalla táctil y compatible con la industria 4.0
- Control de aplicación incorporado
- Mantenimiento sencillo y eficiente
- Opcional: Sistema de llenado automático



### DATOS TÉCNICOS

	JumboFlex 50	JumboFlex 100
Depósito de almacenamiento	50 dm <sup>3</sup>	100 dm <sup>3</sup>
Capacidad de fusión <sup>1)</sup>	50 kg/h	100 kg/h
Viscosidad del adhesivo	ZP = 1'000 a 65'000 mPas GP = 2'500 a 65'000 mPas	
Número de bombas	1 hasta 2	
Capacidad de bombeo <sup>2)</sup>	ZP1: 1,5 a 21,9 kg/h, ZP2: 2,9 a 44,1 kg/h, ZP3: 5,9 a 89,0 kg/h, ZP4: 11,9 a 177,9 kg/h	
Temperatura de servicio	20 a 200 °C	
Número de conexiones de mangueras calefactoras		2 orificios por bomba G 3/4"
Tensión de alimentación (EU)	400/230 V, 3Ø N/PE, 50/60 Hz	
	400 V, 3Ø PE, 50/60 Hz, con generador de neutro	
Tensión de alimentación (USA, JP)	200 - 240 V, 3Ø PE, 50/60 Hz	
Abmessungen (Länge x Breite x Höhe)	850 x 760 x 1300 mm	
Dimensiones (largo x ancho x alto)	245 kg	280 kg

<sup>1)</sup> La capacidad de fusión depende del tipo de adhesivo que se debe procesar con el equipo.

<sup>2)</sup> Los datos son válidos para un nivel de rendimiento = 85% y una densidad = 1. La capacidad de alimentación depende del tipo de adhesivo.