

green
GLUING

SPEEDSTAR COMPACT

Hotmelt Aplikasyon Kafaları
Hızlı | Dayanıklı | Sürdürülebilir

TUTKAL UYGULAMASINDA HASSASİYET VE HIZ

SpeedStar Compact, çok yüksek hızlarda hassas ve küçük tutkal atımları ile oldukça seri açma-kapama (çalışma frekansı) gerektiren prosesler için tasarlanmıştır. Dar yüzey ve sınırlı alana sahip malzemelere, nokta formunda milimetrik ve çizgi formunda oldukça küçük tutkal atımları yapan SpeedStar Compact, düşük ve orta viskoziteli sıcak tutkallar için geliştirilmiştir. Sürekli ve uzun çizgi formatı yerine küçük nokta ve çizgi uygulaması (stitching) tercih edildiği takdirde SpeedStar Compact tutkal tüketimini %50'a kadar azaltabilir.

Güvenilir Uygulama ve Maksimum Hassasiyet

SpeedStar Compact, otomatik strok kontrolüne sahip akıllı elektronik sistemi ile kullanım ömrü (>500 milyon saykıl) boyunca hassasiyetini korur. Böylece tutkal sıcaklığı, viskozite ve mekanik yıpranma gibi çalışma koşullarını etkileyen faktörler, tutkallama sürecini etkilemez. Isıtıcı bloktaki entegre filtre sayesinde nozul tıkanıklıkları önlenir.

Maksimum Güvenlik ve Sürdürülebilirlik

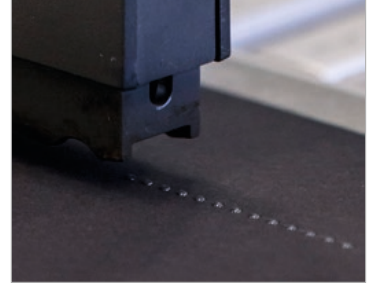
Isıya dayanıklı CoolTouch izolasyonu sayesinde operatörler ve tutkal uygulanacak ürünler ısıya karşı korunur. SpeedStar Compact, enerji tüketiminde ekonomiktir ve sabit bir tutkal sıcaklığı sağlar.

Modülerlik ve Uyumluluk

Aplikasyon kafasının doğrudan kontrolü için kafadan bağımsız olarak konumlandırılan elektronik modülün 24 VDC standart beslemesi güç kaynağı gereksizdir PLC aracılığıyla sağlanır. SX ve AX model aplikasyon kafalarına ait aynı filtre ve nozullar SpeedStar Compact ile de kullanılabilir. Bu da yedek parça maliyetlerini kaydedeğer oranda düşürür.

Avantajlar

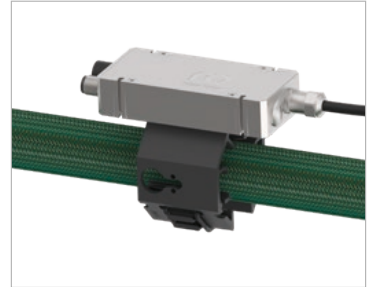
- Dar yüzey ve sınırlı alana sahip malzemelere yüksek hassasiyette nokta ve çizgi tutkal uygulaması
- Yüksek üretim hızlarında saniyede 800'e kadar çıkabilen nokta formunda tutkal atımı
- Otomatik strok kontrolü ile kullanım ömrü boyunca (>500 milyon saykıl) hassas tutkal uygulaması
- CoolTouch izolasyonu sayesinde yüksek operatör ve ürün güvenliği ile daha az enerji tüketimi
- Güçlendirici olmadan, 24 V DC besleme ile kolay sistem entegrasyonu
- Stitching modu ile tutkal tüketiminde %50'a varan tasarruf



Saniyede 800 nokta



Entegre tutkal filtresi



Ayrılabilir elektronik modül



Farklı model alternatifleri

TEKNİK VERİLER

Sıcaklık aralığı	20 ila 185 °C
Tutkal basıncı	maks. 75 bar
Yapıştırıcılar	Termoplastik tutkallar
Tutkal viskozitesi	100 ila 2 500 mPas
Çalışma devri	500 milyon*
Devre frekansı	800 Hz*/**
Tutkal çıkışı	0.5 ms*
Modül genişliği	18 mm
Nozul	296 Diamond
Besleme gerilimi	230 VAC (EN60204), 50/60 Hz
Kontrol sinyali	24 VDC / 8 W
Sabitleme	ø 12 mm mil; yassı çelik veya M5 yiv
Ses seviyesi	yakl. 62 dB(A)
Koruma türü	IP55
Ebatlar (mm)	132.3 x 24 x 139.6

* Çalışma ortamına ve koşullarına bağlıdır (tutkal, sıcaklık, frekans vs.)

** Çalışma frekansı: Tekli kafa = 100Hz, çift kafa = 25Hz, dörtlü kafa = 15Hz