



green
GLUING

HAREKETLİ UYGULAMA- LARA YÖNELİK BAĞLANTI EKİPMANLARI

Robatech hortumları için alternatif bağlantı parçaları

BÜKÜLME VE GERGIYE KARŞI KORUMA ÖZELLİĞİ HER ZAMAN MAKSİMUM KULLANIM ÖMRÜ SAĞLAR.

Isıtcılı hortumlarının kullanım ömrü, bükülme vb. nedenler yüzünden büyük ölçüde azalır. Bunu önlemek için bağlantı parçaları kullanılır. Bağlantı parçaları ısıtmalı, düz ve 90° olarak farklı modellerde mevcuttur.

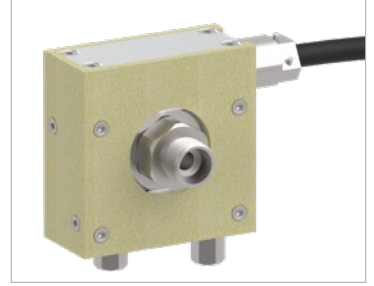
Hareketli uygulamalara yönelik düz ve 90° mafsal konektörler

Düz ve 90° mafsal konektörler, uygulama kafası ve ısıtcılı hortum veya eritme cihazı ile ısıtcılı hortum arasında kullanılır. NW 8 ve NW 13 ısıtcılı hortumlara yönelik kullanımı mevcuttur. 1/4" dişli ile uygulama kafasına doğrudan vidalanabilir. Aynı şekilde, 1/2" bağlantı dişlisi ile doğrudan eritme cihazına vidalanabilir.

Hareketli uygulamalara yönelik ısıtmalı mafsal konektörler

Isıtmalı mafsal konektörler, iki ısıtcılı hortum arasında bir ara parça görevi görür. Genellikle bir üretim hücresi girişine monte edilir. Yanma riskini en aza indirmek için operatör güvenliğini sağlamaya yönelik olarak, isteğe bağlı CoolTouch yalıtımı takılabilir. Isıtmalı bağlantı parçaları, NW 8 ve NW 13 hortumları için mevcuttur.

İsteğe bağlı olarak, ısıtılan kısım düz ve 90° mafsal konektörler ile de birleştirilebilir.



Isıtmalı mafsal konektör



Mafsal konektör, 90°



Mafsal konektör, düz



Mafsal konektör, 45°

TEKNİK VERİLER

Ürün Tanımı	Ölçüler	Ebatlar ø / UxGxD (mm)	Hortum tipi
Isıtmalı mafsal konektör	2x M16x1.5	63x60x33	NW 8
Isıtmalı mafsal konektör	2x M22x1.5	63x60x33	NW 13
Mafsal konektör, 90°	1/4" – 90° 1/4"	31 / 55	
Mafsal konektör, düz	1/4" – M16x1.5	31 / 35	NW 8
Mafsal konektör, düz	1/4" – M22x1.5	31 / 35	NW 13
Mafsal konektör, 90°	1/2" – 90° 1/4"	31 / 55	
Mafsal konektör, düz	1/2" – M16x1.5	31 / 35	NW 8
Mafsal konektör, düz	1/2" – M22x1.5	31 / 35	NW 13
Mafsal konektör, 45°	1/4" – M16x1.5	31 / 62	NW 8