



green
GLUING

ZŁĄCZA OBROTOWE

Akcesoria opcjonalne do węży grzewczych Robatech

OCHRONA PRZED SKRĘCANIEM – ABY WĄŻ SŁUŻYŁ JAK NAJDŁUŻEJ

Żywotność węża grzewczego ulega znacznemu skróceniu z powodu naprężeń skrętnych. Tymczasem można tego uniknąć, stosując specjalne złącza obrotowe. Występują one w dwóch rodzajach – mianowicie są to złącza niskotemperaturowe i wysokotemperaturowe.

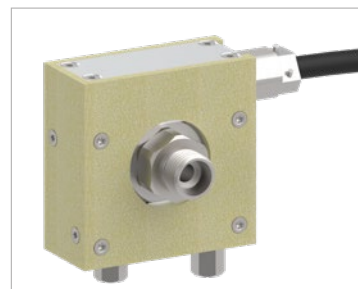
Złącza obrotowe niskotemperaturowe

Złącza niskotemperaturowe stosuje się przy połączeniach aplikowalnej głowicy z węzłem grzewczym ewentualnie urządzenia topiącego bezpośrednio z węzłem. W ofercie dostępne są złącza obrotowe pasujące do węży grzewczych NW 8 oraz NW 13. Gwint 1/4" umożliwia połączenie złącza z głowicą. Dostępne również złącza z gwintem 1/2" mogą z kolei zostać podłączone bezpośrednio do urządzenia.

Złącza obrotowe wysokotemperaturowe

Złącza tego typu służą jako połączenie między dwoma węzłami grzewczymi. Z reguły instalowane są przy przejściu do komórki produkcyjnej. W wypadku tych złącz istnieje dla użytkownika ryzyko poparzenia, dlatego dla ochrony można zastosować opcjonalnie izolację termiczną CoolTouch. Złącza tego rodzaju również są dostępne w dwóch wersjach – do węży typu NW 8 oraz NW 13.

Istnieje też możliwość, aby do części grzewczej takiego złącza dokręcić zwykłe złącze niskotemperaturowe.



Złącze obrotowe wysokotemperaturowe



Złącze obrotowe kątowe 90° niskotemperaturowe



Złącze obrotowe osiowe niskotemperaturowe



Złącze obrotowe kątowe 45° niskotemperaturowe

DANE TECHNICZNE

Typ	Gabaryt	Wymiary ø / dł. x szer. x wys. (mm)	Kompatybilny wąż
Złącze obrotowe wysokotemperaturowe	2x M16x1.5	63x60x33	NW 8
Złącze obrotowe wysokotemperaturowe	2x M22x1.5	63x60x33	NW 13
Złącze obrotowe kątowe 90°	1/4" – 90° 1/4"	31 / 55	
Złącze obrotowe osiowe	1/4" – M16x1.5	31 / 35	NW 8
Złącze obrotowe osiowe	1/4" – M22x1.5	31 / 35	NW 13
Złącze obrotowe kątowe 90°	1/2" – 90° 1/4"	31 / 55	
Złącze obrotowe osiowe	1/2" – M16x1.5	31 / 35	NW 8
Złącze obrotowe osiowe	1/2" – M22x1.5	31 / 35	NW 13
Złącze obrotowe kątowe 45°	1/4" – M16x1.5	31 / 62	NW 8