



green  
GLUING

## RACCORDS ROTATIFS

Option pour les tuyaux chauffants Robatech

## UNE DURÉE DE VIE MAXIMALE DES TUYAUX CHAUFFANTS GRÂCE À UNE PROTECTION CONTRE LA TORSION

La durée de vie des tuyaux chauffants est grandement réduite lorsqu'ils sont soumis à des contraintes de torsion. Les raccords rotatifs constituent une solution idéale pour remédier à cela. Ces derniers sont disponibles en deux modèles : raccord vissé chauffé et raccord vissé non chauffé.

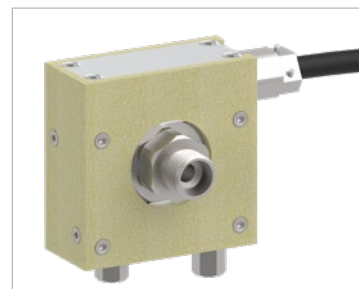
### Raccords rotatifs non chauffés

Les raccords rotatifs non chauffés sont généralement installés entre une tête d'application et un tuyau chauffant, ou respectivement entre un appareil d'encollage et un tuyau chauffant. Ils sont disponibles pour les raccords de tuyaux chauffants NW 8 et NW 13. Le filetage 1/4" permet de visser le raccord directement sur la tête d'application. Le filetage de raccordement 1/2", également disponible, peut être vissé directement sur l'appareil d'encollage.

### Raccords rotatifs chauffés

Les raccords rotatifs chauffés font office de pièce intermédiaire entre deux tuyaux chauffants. En général, ces derniers sont utilisés en cas de passage par une cellule de production. Il est également possible d'installer une isolation CoolTouch optionnelle afin de protéger l'utilisateur et de minimiser le risque de brûlures. Les raccords rotatifs chauffés sont disponibles en deux versions pour les tuyaux NW 8 et NW 13.

En option, la partie chauffante des raccords rotatifs chauffés peut également être combinée avec des raccords rotatifs non chauffés.



Raccord rotatif chauffé



Raccord rotatif non chauffé à 90°



Raccord rotatif non chauffé droit



Raccord rotatif non chauffé à 45°

### DONNÉES TECHNIQUES

Désignation	Filetage	Dimensions	Tuyau
		ø / L x l x P (mm)	
Raccord rotatif chauffé	2x M16 x 1,5	63 x 60 x 33	NW 8
Raccord rotatif chauffé	2x M22 x 1,5	63 x 60 x 33	NW 13
Raccords rotatifs 90°	1/4" – 90° 1/4"	31 / 55	
Raccords rotatifs droits	1/4" – M16x1.5	31 / 35	NW 8
Raccords rotatifs droits	1/4" – M22x1.5	31 / 35	NW 13
Raccords rotatifs 90°	1/2" – 90° 1/4"	31 / 55	
Raccords rotatifs droits	1/2" – M16x1.5	31 / 35	NW 8
Raccords rotatifs droits	1/2" – M22x1.5	31 / 35	NW 13
Raccords rotatifs 45°	1/4" – M16x1.5	31 / 62	NW 8