

**CONSTRUCTION - TOZZO**  
**PLUS D'EFFICACITÉ ET DE**  
**PRODUCTIVITÉ GRÂCE À LOGIFLEET**

Logifleet est une solution globale entièrement automatisée qui permet d'alléger et de rendre plus efficace la gestion des ordres et des parcs de véhicules. Cet outil intuitif permet une organisation mobile du service extérieur. Il améliore le contrôle sur les véhicules, les machines et le personnel, réduit les coûts administratifs et, grâce à sa simplicité d'utilisation, permet de gagner du temps et d'améliorer la productivité.



«Autrefois, nos opérateurs perdaient un temps précieux à localiser les machines. Certes, il était rare que nous ne puissions pas repérer une pelle mécanique ou des machines de chantier d'un volume de 20 ou 30 tonnes. Mais cela arrivait régulièrement avec des appareils plus petits, transportés au moyen d'une voiture ou d'une fourgonnette de livraison. Nous avons perdu beaucoup de temps ainsi.» C'est ainsi que Philip Rettmer, responsable informatique au sein de l'entreprise de construction Tozzo AG, décrit la situation telle qu'elle était avant la mise en œuvre de la solution Logifleet. «Nous passons notre temps à chercher les petits

appareils d'exploitation. Nous avons tenu des listes Excel, mais le fonctionnement de l'ancien système n'était pas satisfaisant. Nous avons perdu inutilement beaucoup de temps à chercher.»

Fondée en 1980, Tozzo AG, entreprise de génie civil et de constructions routières ayant son siège à Bubendorf (Bâle-Campagne), intervient avant tout dans le nord-ouest de la Suisse, où elle effectue en priorité des travaux et des assainissements en surface. Quelque 300 collaboratrices et collaborateurs y travaillent. Ils sont nettement plus nombreux en été, et notablement moins en hiver. Le personnel se compose

de chefs de chantier, d'ouvriers du bâtiment, de chefs d'équipe, d'ouvriers au revêtement des routes, de machinistes, d'opérateurs, de chauffeurs poids lourds et de spécialistes tels que plâtriers, paveurs et géomaticiens. En règle générale, cette entreprise familiale s'occupe simultanément des 30 chantiers les plus importants dont elle a la charge. Pour ce faire, elle dispose d'un parc d'environ 45 camions pour les transports de chantiers. De plus, elle utilise des véhicules de livraison et camionnettes de dimensions réduites pour le transport de matériaux et de machines.



## De l'analogique au numérique

Avant de recourir aux services de Logifleet, l'entreprise de construction utilisait des appareils de télémétrie pour localiser ses véhicules et machines de chantier d'une certaine importance. Mais l'exploitation gérait tous les appareils et machines sur des solutions papier. Sur un grand tableau apposé dans le local de séjour de la centrale, l'assignation des collaborateurs et des outils aux projets de construction et aux chantiers se faisait au moyen de petites cartes en balsa. «Ce système était analogique, il n'était pas centralisé, tout le monde ne pouvait pas y accéder et il dépendait fortement des personnes qui le géraient», énumère Philip Rettmer. «Certains sites n'étaient même pas indiqués, et seuls certains collaborateurs les connaissaient. Dès qu'un collaborateur partait en vacances sans avoir indiqué ces sites, ses collègues ne savaient plus où se trouvait telle machine, tel appareil ou tel véhicule.»



#### 1. COMPTE DE DÉMONSTRATION & PILOTE



#### 2. OPTIMISATION DU PARAMÉTRAGE



#### 3. DÉPLOIEMENT & FORMATION



#### 4. SUPPORT, ASSISTANCE AUX UTILISATEURS

### Prêt à l'exploitation en quelques semaines

Il a suffi d'introduire Logifleet pour que cet ancien système, fastidieux, soit obsolète. Grâce à une solution fondée sur une application souple et efficace, la gestion du parc de véhicules, des outils d'exploitation et des effectifs est devenue nettement plus simple. En automne 2012, les cadres de l'entreprise de construction Logifleet de Lausanne sont venus pour discuter des éléments les plus importants de cette solution. Et en janvier 2013 déjà, des collaborateurs Logifleet se sont rendus au siège de l'entreprise à Bubendorf pour y installer des boîtiers de géolocalisation sur 65 véhicules. À ce moment, presque tout le parc de véhicules se trouvait dans les ateliers, ce qui a facilité l'installation des boîtiers. De plus, quelque 700 puces RFID ont été apposées sur des machines et appareils de chantier de taille moyenne tels que des dames

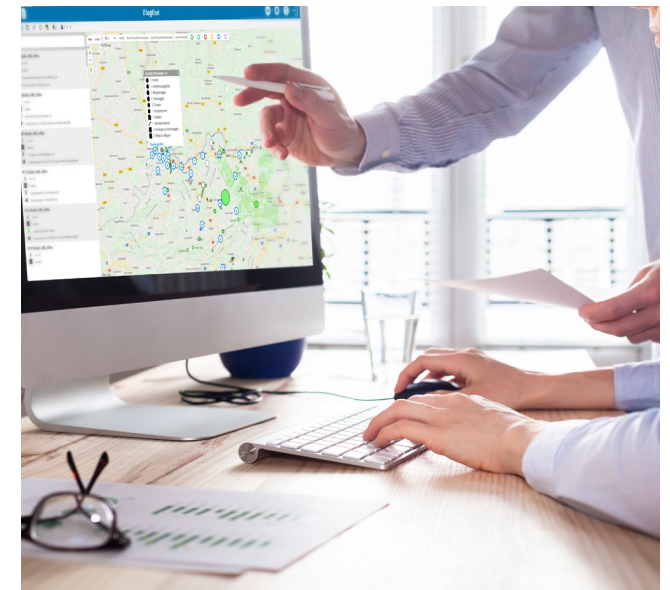
de compactage. Seuls les plus petits appareils à main n'en ont pas été équipés. Enfin, des puces RFID ont été apposées également aux porteclés des effectifs.

Philip Rettmer, responsable de l'informatique, se souvient: «Les techniciens de Logifleet se sont occupés de l'installation dans les véhicules, de la configuration des appareils et de leur intégration au système. Ils ont ensuite enregistré pour nous toutes les données sur la plateforme d'application web. Nous n'avons rien eu à installer dans notre système informatique interne. Seul un navigateur web suffit pour que l'application fonctionne.» Dans un second temps, Philip Rettmer a introduit, quelques semaines plus tard, une interface permettant de transmettre les données d'exploitation à Logifleet. Et le nouveau système était déjà finalisé en mars 2013.

### Un niveau élevé d'automatisation

«De notre côté, nous avons eu très peu de travail. Celui-ci se limitait à fournir quelques données, à fournir les données d'accès et à configurer les droits. Logifleet a fait tout le reste pour nous», conclut Philip Rettmer. Selon lui, l'application est intuitive et conviviale. Il n'y a pas eu besoin de formation. Les consultations se font très simplement. La gestion des données elle-même est automatique. Il n'y a pas besoin de gestion manuelle des données, considère le responsable informatique, qui travaille chez Tozzo AG depuis l'an 2000.

Avec Logifleet, l'entreprise a très fortement automatisé la gestion de son parc de véhicules et de ses appareils d'exploitation. Selon Philip Rettmer, seule l'intégration d'un nouveau projet de construction ou d'un nouveau chantier dans le système requiert une intervention de mise à jour des données. «Il faut alors enregistrer le nom et le numéro de projet, ainsi que le polygone/géorepérage. Le système sait ainsi quel domaine fait partie du nouveau chantier», précise Philip Rettmer. «Tout le reste fonctionne automatiquement.»





### Un service de support irréprochable

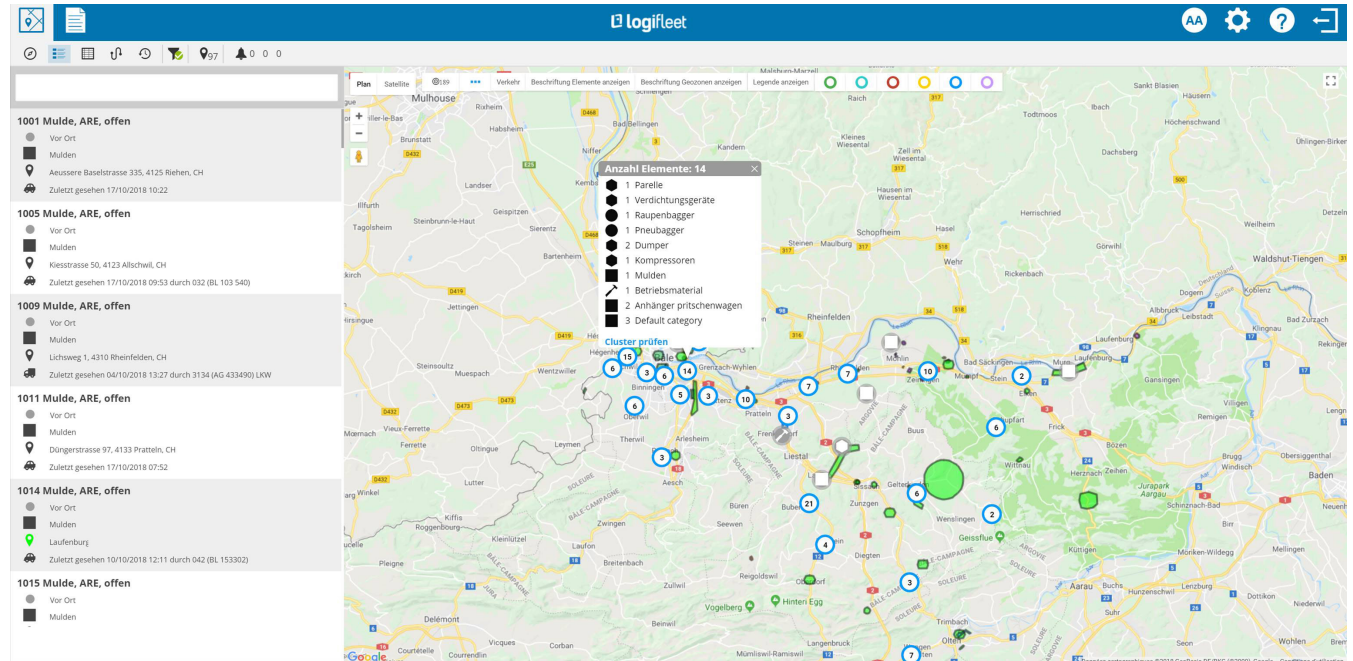
Cela fait plus de cinq ans que Tozzo AG utilise Logifleet. De nombreuses valeurs empiriques ont été collectées pendant cette période. Philip Rettmer se déclare très satisfait du support de Logifleet. «Jusqu'à présent, nous n'avons recouru au support que de façon très ponctuelle. Dans tous les cas, Logifleet nous a assistés très vite et en toute simplicité. Durant toute notre collaboration, il est arrivé une ou deux fois seulement qu'un opérateur du support doive se déplacer personnellement. Nous avons dû restituer une fois un boîtier à remplacer immédiatement.» Sinon, l'application fonctionne de façon stable et irréprochable. Selon Philip Rettmer, il n'est jamais arrivé qu'un accès au système ne soit pas possible.

### Un suivi précis

Après la mise en service de Logifleet, le problème principal des nombreuses pertes de temps a été réglé: le système permet de connaître l'emplacement exact des collaborateurs et des machines, chaque minute, ce qui rend un suivi très précis possible. «À présent, il suffit à un opérateur d'ouvrir l'application et de visionner la carte pour savoir où se trouvent les machines. Et s'il a besoin d'une machine ou d'un appareil précis, il peut le rechercher à partir de son numéro d'inventaire», explique Philip Rettmer, conscient des avantages du système de suivi.

Des boîtiers Logifleet sont installés dans les fourgonnettes et dans d'autres véhicules de service. Les déplacements des machines et des autres outils d'exploitation peuvent être suivis en tout temps, et il est possible de connaître le véhicule qui les transporte. Par ailleurs, les puces RFID sur les porteclefs permettent au personnel de savoir qui conduit le véhicule de transport concerné ou qui est avec le chauffeur.





## Localisation du matériel de chantier

Mais en plus des véhicules de livraison, Tozzo AG a aussi installé des boîtiers Logifleet dans les camions. L'entreprise peut ainsi localiser les bennes de chantier, parce qu'elles sont aussi équipées de puces RFID. «Le boîtier Logifleet installé dans les camions lit la puce RFID de la benne et indique ainsi son emplacement», explique Philip Rettmer. «Lorsque nos capacités sont insuffisantes, nous mandatons

des entreprises de transport tierces ayant leur propre parc de camions. Si ces camions, non équipés de puces RFID bien sûr, effectuent de tels transports, l'emplacement des bennes n'est certes pas enregistré. Mais dès qu'une fourgonnette ou un autre véhicule de notre parc se dirige vers la benne, son emplacement est à nouveau lu, ce qui permet d'identifier sa position en peu de temps.» Le boîtier Logifleet se compose d'une petite

boîte en matière synthétique intégrée au matériel. Un récepteur GPS intégré annonce la position et un modem avec carte SIM assure la transmission des données par Internet. En plus des boîtiers, les véhicules sont équipés de lecteurs qui déchiffrent les puces RFID apposées sur les bennes, appareils et machines. Les puces RFID dotées de batteries sont actives en tout temps et renforcent ainsi leur signal.





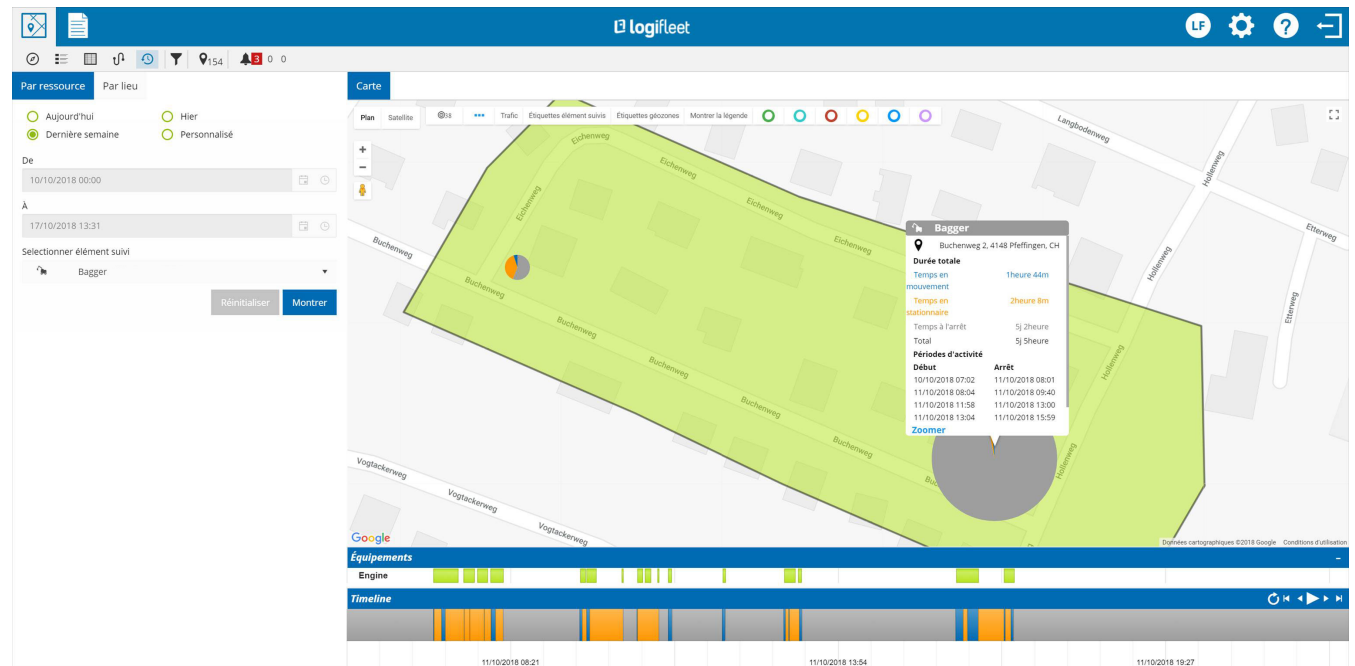
### Amendes et dommages aux véhicules

Les collaborateurs portent eux aussi de telles puces RFID sur les porteclés. L'entreprise peut ainsi imputer les amendes et les dommages aux véhicules aux responsables. «Nous sommes en tout cas en mesure d'identifier les collaborateurs qui se trouvaient dans le véhicule au moment où les règles ont été enfreintes», précise Philip Rettmer. «Si deux ou trois personnes se trouvaient dans le véhicule, nous ne savons certes pas qui conduisait. Mais au moins, nous savons qui se trouvait dans le véhicule au moment où un événement s'est produit. Cela nous permet de nous adresser directement aux collaborateurs

concernés. Et si nous les confrontons aux données, le responsable admet son erreur, en règle générale. Nous empêchons ainsi que l'entreprise doive payer elle-même les amendes.» Les responsabilités des dommages tels que rétroviseurs brisés, phares ou clignotants défectueux, résultant de chocs mineurs, peuvent aussi être imputées à un petit nombre de collaborateurs grâce au suivi. Philip Rettmer souligne que de tels événements sont malheureusement inévitables. Tant que les collaborateurs les annoncent, tout est en ordre. «Mais si ce n'est pas le cas, nous sommes heureux de recourir au suivi des données.»

## Une fonction de cartographie très appréciée

Comment s'est passée la mise en service de Logifleet? «Très bien, je dois le dire. À présent, les collaborateurs prennent beaucoup moins de temps pour retrouver un appareil ou suivre la position de leurs collègues.» Les retours des utilisateurs ont confirmé à Philip Rettmer qu'en particulier, la fonction de cartographie de l'application est très appréciée. «Les collaborateurs en atelier et les opérateurs travaillent volontiers et très souvent avec la vue cartographique parce qu'elle est confortable et facile à utiliser, et parce qu'elle offre en peu de temps une vue d'ensemble de l'emplacement des appareils et de la manière dont ils sont arrivés ici ou là.»



### **Forte disponibilité et stabilité**

Qu'est-ce qui a le plus convaincu cet informaticien? «J'ai été particulièrement étonné de la forte disponibilité et de la stabilité de cette application», souligne Philip Rettmer. «Je ne me souviens d'aucune situation où le système n'a pas fonctionné, si ce n'est durant la fenêtre de maintenance planifiée. Nous n'avons pour ainsi dire connu aucune panne de système inattendue.» Le système fonctionne de façon très fiable. Toutes ses fonctions marchent depuis le premier jour suivant l'installation, sans pannes et sans problèmes.

Philip Rettmer recommanderait-il la solution Logifleet à ses collègues de la branche de la construction? «Sans hésiter. Cela en vaut la peine, ne serait-ce que pour le gain de temps et le fait qu'il ne faut plus saisir les informations à la main. C'est la raison pour laquelle je recommanderais à tout le monde d'oser ce changement. Il permet d'avoir immédiatement une meilleure vue d'ensemble.»



## LOGIFLEET SA

En Budron H9  
CH-1052 Le Mont s/Lausanne  
Tel +41 21 651 06 51  
[info@logifleet.ch](mailto:info@logifleet.ch)  
[www.logifleet.ch](http://www.logifleet.ch)

## LOGIFLEET AG

Burgstrasse 12  
CH-9000 St. Gallen  
Tel +41 71 277 52 47  
[info@logifleet.ch](mailto:info@logifleet.ch)  
[www.logifleet.ch](http://www.logifleet.ch)

