



**100% Dissolvable  
Concentrated  
Liquid Chemical  
Pacs**



# Non-Acid Bathroom Cleaner

PRODUCT  
**25**

LIMPIADOR PARA BAÑOS SIN ÁCIDO

## INSTRUCTIONS:

1. Insert one entire ChemPac into bottle.  
**DO NOT CUT OR TEAR OPEN CHEMPAC.**
2. Fill bottle with 1 quart (946ml) of cold water. (1:157)
3. Wait approximately 1 minute and gently shake.

## General Purpose Bathroom Cleaning

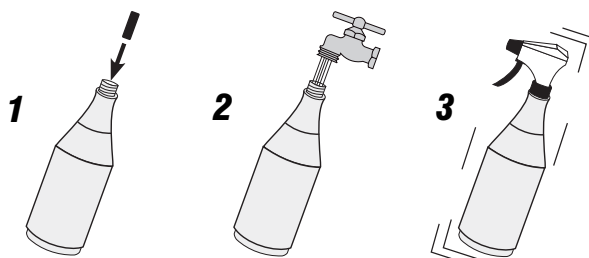
Spray adequate amount on surface to be cleaned. Agitate if necessary. Wipe off excess product with a clean, dry paper towel or lint-free cloth.

## INSTRUCCIONES

1. Inserte un paquete entero en una botella.  
**NO CORTE O ABRA EL PAQUETE.**
2. Llene la botella con 1 cuarto de galón (946 ml) de agua fría. (1:157)
3. Espere aproximadamente 1 minuto y agite ligeramente.

## Para la limpieza general del baño

Rocíe la cantidad adecuadas en la superficie que se va a limpiar. Agitar si es necesario. Limpie todo exceso de producto con una toalla de papel limpia o un paño anti-pelusa.



Misuse or improper dilution may result in poor product performance or increase the risk of health effects.

The specific chemical identity and/or exact percentage (concentration) of composition has been withheld as a trade secret. Fragrance added.

El uso inadecuado o dilución incorrecta puede resultar en un rendimiento deficiente del producto o aumentar el riesgo de efectos sobre la salud.

La identidad química y/o porcentaje exacto (concentración) de la composición ha sido retenida como un secreto comercial. Fragancia añadida.

**WARNING!**  
Harmful if swallowed. Causes skin irritation.  
Causes eye irritation.



**ADVERTENCIA!**  
Nocivo si se ingiere. Provoca irritación de la piel.  
Provoca irritación ocular.

**KEEP OUT OF REACH OF CHILDREN. Keep from freezing. Store in a cool, dry place. Never put wet hands in container. Always close container after use. Avoid excessive handling, use packet immediately. Wash hands thoroughly after handling. Do not eat drink or smoke when using this product. No personal protective equipment necessary.**

**If swallowed:** Call a poison center or doctor if you feel unwell. DO NOT INDUCE VOMITING. Rinse mouth. Drink a large quantity of water. Do not attempt to give liquids to an unconscious person.

**If in eyes:** Rinse cautiously with water for several minutes. Remove contact lenses, if present and easy to do. Continue rinsing. If eye irritation persists, get medical advice.

**If on skin:** Wash with plenty of water. If skin irritation occurs, get medical advice. Take off contaminated clothing and wash it before reuse.

Please dispose of excess/unused product in accordance with federal, state, and local requirements.  
Please recycle packaging.

**MANTENER FUERA DEL ALCANCE DE LOS NIÑOS. Evite que se congele. Almacene en un lugar fresco y seco. Nunca ponga las manos mojadas en el contenedor. Siempre cierre el contenedor después de su uso. Evite el manejo excesivo, use el paquete de inmediato. Lávese bien las manos después de manipularlo. No comer, beber o fumar mientras se manipula este producto. No se requiere equipo de protección personal.**

**Si se ingiere:** Llame a un centro de envenenamientos o a un médico si se encuentra mal. NO PROVOQUE EL VOMITO. Enjuagar la boca. Beba una gran cantidad de agua. No intente darle líquidos a una persona inconsciente.

**Si en los ojos:** Enjuague con cuidado con agua durante varios minutos. Qúitese los lentes de contacto, si lleva y resulta fácil de quitarlos. Proseguir con el lavado. Si la irritación ocular persiste, consultar a un médico.

**Si en la piel:** Lavar con abundante agua. Si se produce irritación de la piel, consultar a un médico. Qúitese la ropa contaminada y lávela antes de volverla a usar.

Por favor elimine el exceso/no usado de producto conforme a los requisitos federales, estatales, y locales.  
Por favor recicle el embalaje.

## Product Specifications

**Color:** Green

**Fragrance:** Pleasant

**Use Dilution:** 1 ChemPac (6 grams) = 1 quart (1:157)

**pH:** Concentrate: 7.5-8.5; RTU Dilution: 7.5-8.5

**Phosphates:** None

**Biodegradability:** Readily

**Solubility in Water:** Complete

## Especificaciones del producto

**Color:** Verde

**Fragancia:** Agradable

**Utilice Dilución:** 1 paquete (6 gramos) = 1 cuarto (1:157)

**pH:** Concentrado: 7.5-8.5; Listo para usar dilución: 7.5-8.5

**Los Fosfatos:** Ninguno

**Biodegradabilidad:** Fácilmente

**Solubilidad en Agua:** Completo

Made in USA by:

**AQUA CHEMPACS, LLC**  
515 Andrews Rd. • Treose, PA 19053  
215-396-7200

[www.AquaChemPacs.com](http://www.AquaChemPacs.com)  
[www.GetCleaningSupplies.com](http://www.GetCleaningSupplies.com)



This product meets Green Seal™ Standard GS-37 based on effective performance, concentrated volume, minimized/recycled packaging and protective limits on: VOCs and human & environmental toxicity. Non-aqueous liquids have alternate thresholds for acute toxicity, and added requirements for packaging and labeling. GreenSeal.org.