

PRODUKTFAKTA

POP FÖRETAGS KAPITALFÖRVALTNING



POP Banken

I KRAFT FRÅN 7.6.2020

INNEHÅLL

Ha kontroll över ditt företags tillgångar	3
Kapitaliseringsavtal med kapitalförvaltnings fördelar	4
Med Kapitaliseringsavtal med kapitalförvaltning behärskar du företagets placeringstillgångar effektivt	4
Flexibelt sätt att spara	4
Mångsidiga placeringsobjekt	5
Ränteviktad	5
Balanserad	5
Aktieviktad	5
Avkastningsinriktad	5
Risken att kapitalet minskar eller förloras	6
Kapitaliseringsavtalet med kapitalförvaltning upphör	6
Beskattning av Kapitaliseringsavtalet med kapitalförvaltning	6
Avgifter som debiteras från försäkringen	7
SB-livförsäkrings ombud och provisioner	7
Solvensklausul (SFCR)	7
Anvisning för ändringsansökan	8
Försäkrings och finansrådgivning, Försäkringsnämnden och Konsumenttvistenämnden	8
Lagstiftning som tillämpas och tillsynsmyndighet	8
Sb-Livförsäkring ab	8
Behandling av personuppgifter	8
Kontaktuppgifter	9

HA KONTROLL ÖVER DITT FÖRETAGS TILLGÅNGAR

Kapitaliseringsavtalet med kapitalförvaltning erbjuder ett effektivt sätt att förvalta ditt företags placeringstillgångar. Yrkeskunniga portföljförvaltare sätter ditt företags medel att avkasta och du kan själv koncentrera dig på att sköta affärsverksamheten. Avkastningen som fås av placeringsverksamheten kan du senare utnyttja i eventuella ändringssituationer eller för olika investeringsbehov.

Bekanta dig med dessa produktfakta, prislistan och försäkringsvillkoren. Tillsammans med POP Bankens experter hittar vi ett flexibelt sätt för ditt företag att spara.



KAPITALISERINGSAVTAL MED KAPITALFÖRVALTNINGS FÖRDELAR

FLEXIBEL

- Du kan byta placeringsportfölj enligt dina målsättningar och marknadssituationen.
- Du kan lyfta besparingar när som helst.

MÅNGSIDIGA PLACERINGSOBJEKT

Välj den placeringsportfölj som passar dig.

- Ränteviktad
- Balanserad
- Aktieviktad
- Avkastningsinriktad

SKATTEMÄSSIGA FÖRDELAR

- I aktiebolag och andelslag räknas Kapitaliseringsavtalet med kapitalförvaltning till företagets nettoförmögenhet.
- Du kan byta placeringsportfölj skattefritt.

STORPLACERARENS FÖRDELAR

- Fondplaceringar utan tecknings- och inlösningsprovision.
- Du får aktiv portföljförvaltning för placeringsobjektet du valt.

MED KAPITALISERINGSAVTAL MED KAPITALFÖRVALTNING BEHÄRSKAR DU FÖRETAGETS PLACERINGSTILLGÅNGAR EFFEKTIVT

Kapitaliseringsavtalet med kapitalförvaltning är avsett för långsiktigt placering. Kapitaliseringsavtalet med kapitalförvaltning är tidsbundet och placeringstiden är minst 5 år och högst 20 år. Försäkringsbesparingen kan lyftas när som helst, dock inom de gränser som fastställs i försäkringsvillkoren och prislstan. Försäkringen träder i kraft när du undertecknat försäkringsansökan och när du betalat första försäkringspremien. Första försäkringspremien bör vara minst 100 000 € och bör betalas inom en månad från ansökans undertecknande. Efter att försäkringen trätt i kraft skickas ett försäkringsbrev, där försäkringens centrala innehåll har antecknats.

Kapitaliseringsavtalet med kapitalförvaltning är en placeringsanknuten försäkring. Försäkringspremier som betalas placeras i den placeringsportfölj som valts, på basen av vilken försäkringsbesparingens värde fastställs. Som försäkringstagare äger företaget inte direkt placeringsportföljen utan försäkringen, vars värde fastställs på basen av placeringsportföljens värdeutveckling.

Försäkringsbesparingen växer med försäkringspremier som betalas till försäkringen och med avkastningen som uppkommer genom placeringsportföljens värdeförändring. Försäkringsbesparingen minskar med avgifter som debiteras från försäkringspremier och försäkringsbesparingen. Försäkringsbesparingens uppkomst definieras noggrannare i försäkringsvillkoren och försäkringens beräkningsgrunder, vars lagenlighet övervakas av Finansinspektionen.

FLEXIBELT SÄTT ATT SPARA

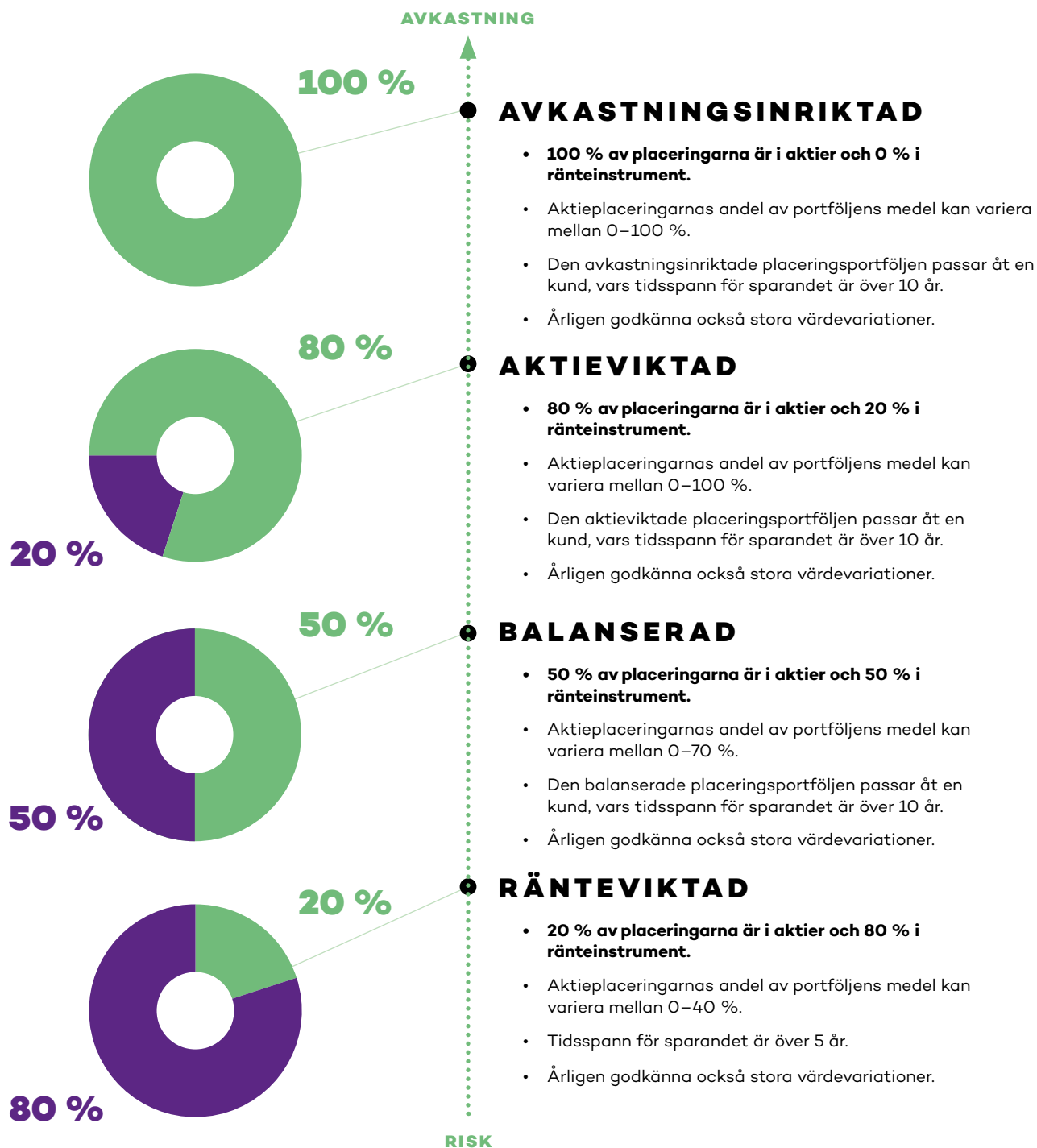
Med Kapitaliseringsavtalet med kapitalförvaltning kan ditt företag placera i mångsidiga placeringsportföljer. I placeringsportföljerna utnyttjar man multimanager portföljkonceptet. Vid behov kan placeringsportföljer bytas enligt företagets målsättningar och placeringsmarknaden. Försäkringen kan innehålla endast en placeringsportfölj eller placeringsobjektet.

Kapitaliseringsavtalet med kapitalförvaltning är också skattemässigt ett förnuftigt sätt att spara. En placerare som aktivt följer med utvecklingen på marknaderna behöver inte bekymra sig för avkastningens beskattning. Värdestegringen som uppkommit i placeringsportföljen beskattas inte vid ändringar i placeringsportföljen eller när placeringsportföljen byts. Beskattning verkställs först när försäkringsbesparingen lyfts.

Med hjälp av POP Bankens expert väljs den placeringsportfölj från vårt sortiment som bland annat motsvarar avkastningsförväntningarna och en lämplig risknivå eller placeringsobjektet. I placeringsportföljsutbudet finns det tillräckliga alternativ för såväl den försiktiga som för den modigare placeraren. Tillsammans hittar vi ett alternativ som passar ditt företag men det är dock bra att komma ihåg, att ditt företag gör det slutliga valet av den placeringsportfölj som passar bäst för ditt företag.

MÅNGSIDIGA PLACERINGSOBJEKT

Placeringsobjekten för Kapitaliseringsavtalet med kapitalförvaltning är placeringsportföljer, som förvaltas av Sparbankens fondkapitalförvaltning. Det finns fyra olika portföljer, Ränteviktad, Balanserad, Aktieviktad och Avkastningsinriktad placeringsportfölj. Månadsrapporterna som beskriver placeringsportföljernas innehåll, avkastning och risk hittar du på adressen www.sbliv.fi/placeringsobjekt och faktabladsdokumentet.



RISKEN ATT KAPITALET MINSKAR ELLER FÖRLORAS

Det är bra att komma ihåg, att sparande och placering alltid innefattar risker. Försäkringsbolaget ansvarar inte för avkastningen på premierna eller försäkringsbesparingarna som placerats i placeringsanknutna placeringsobjekt eller att värdet bibehålls. Försäkringsbesparingens avkastning eller värde kan variera från tid till annan. Det är möjligt, att det på medel som styrt till placeringsanknutna placeringsobjekt kanske inte uppkommer någon avkastning och att de placerade medlen kan minska eller kan till och med förloras helt. Försäkringstagaren har ansvaret för placeringsresultatet.

KAPITALISERINGSAVTALET MED KAPITALFÖRVALTNING UPPHÖR

Försäkringstagaren har rätt att återkalla försäkringsavtalet inom 30 dagar från det att försäkringen trädde i kraft på sätt som fastställs i försäkringsvillkoren. Kapitaliseringsavtalet med kapitalförvaltning är i kraft den överenskomna tiden. Kapitaliseringsavtalet med kapitalförvaltning upphör även när ett skriftligt meddelande om lyftande av hela återstående besparingen skickas till försäkringsbolaget. I försäkringsvillkoren har ansökan och betalning av försäkringsersättningar noggrannare beskrivits.

BESKATTNING AV KAPITALISERINGSAVTALET MED KAPITALFÖRVALTNING (2019)

Kapitaliseringsavtal med kapitalförvaltning behandlas inte som en försäkring i företagens bokföring eller beskattning utan som placering gjord av företaget, till vilken betalda premier inte kan avdras i beskattningen. I aktiebolag och andelslag räknas Kapitaliseringsavtalet med kapitalförvaltning till företagets nettoförmögenhet enligt samma regler som även andra placeringar som företaget gjort.

I personbolag avgörs placeringarnas, såsom Kapitaliseringsavtal med kapitalförvaltning, tillhörighet till affärsverksamheten från fall till fall. Endast medel som hör till affärsverksamheten beaktas i personbolags nettoförmögenhetsberäkningar.

Avkastningen från Kapitaliseringsavtal med kapitalförvaltning är skattepliktig inkomst för företaget. Avkastningen kan bokföras i finansiella intäkter. Enligt bokföringsnämnden är rekommendationen, att till följd av försiktighetsprincipen är det rekommendabelt att bokföra avkastningsandelen på placeringsanknutet placeringsobjekt (placeringsportfölj) först, när sparbeloppet utbetalas åt avtalets ägare när avtalet upphör eller vid återköp före avtalstidens utgång.

Ifall ett Kapitaliseringsavtal med kapitalförvaltning som ägs av ett personbolag anses höra till dess näringsverksamhet, beskattas avtalets avkastning på samma sätt som personbolagets övriga inkomster från näringsverksamheten.

Allmännyttiga stiftelser och föreningar samt kommuner och församlingar är skattskyldiga endast för sina inkomster från näringsverksamhet och Kapitaliseringsavtal med kapitalförvaltning hör vanligen inte till deras näringsverksamhet, således är avtalets avkastning härvid skattefri. Ifall Kapitaliseringsavtal med kapitalförvaltning vid avtalets upphörande eller om det vid återköp i sin helhet är på förlust, är en förlust som konstaterats som slutgiltig värdeminskning på finanstillgång en avdragbar förlust i näringsverksamheten enligt NärSkL.

AVGIFTER SOM DEBITERAS FRÅN FÖRSÄKRINGEN

Försäkringsbolaget debiterar för betalda försäkringspremier och från försäkringsbesparingen och för återköp av försäkringen avgifter som fastställs i beräkningsgrunden, försäkringsvillkoren och prislisan. För specialtjänster som försäkringstagaren önskar debiteras avgifter enligt prislisan. Avgifter som debiteras framgår utförligare i försäkringsvillkoren och i den separata prislisan.

SB-LIVFÖRSÄKRINGS OMBUD OCH PROVISIONER

Kapitaliseringsavtal med kapitalförvaltning beviljas av Sb-Livförsäkring Ab.

POP Banken fungerar som ombud för Sb-Livförsäkring och sköter kundbetjäningen och försäljningen för dess del. POP Bankerna får en provision som baserar sig på premien och provisionsåterbäring som grundar sig på placeringsobjektens förvaltningsprovisioner.

Oma Säästöpankki Abp och Säästöpankki Optia äger över 10 procents andel av Sb-Livförsäkring Ab.

SOLVENSKLAUSUL (SFCR)

Redogörelsen (SFCR) för Sb-Livförsäkrings solvens och ekonomiska situation finns till påseende på vårt bolags nätsidor www.sbliv.fi.



ANVISNING FÖR ÄNDRINGSANSÖKAN

Ifall du är missnöjd med vårt beslut, har du möjlighet att föra saken till ny behandling genom att ta kontakt med vårt bolags ersättningshandläggare, tel. 010 572 1008.

FÖRSÄKRINGS- OCH FINANSRÅDGIVNING, FÖRSÄKRINGSNÄMNDEN OCH KONSUMENTTVISTENÄMNDEN:

Försäkrings- och finansrådgivningen (FINE) ger oberoende råd och handledning avgiftsfritt åt kunderna. Försäkrings- och finansrådgivningen och Försäkringsnämnden ger också lösningsrekommendationer i tvistefrågor. FINE behandlar inte en tvist, som är anhängiggjord eller behandlats i konsumenttvistenämnden eller i domstol.

**Porkkalagatan 1, 00180 HELSINGFORS,
tel. (09) 685 0120, www.fine.fi**

Konsumenttvistenämnden behandlar inte tvistefrågor som berör placeringsanknutna avtal.

**Tavastvägen 3, PB 306, 00531 HELSINGFORS,
tel. 029 566 5200 (växel), www.kuluttajariita.fi**

Du kan också väcka talan i Helsingfors tingsrätt eller i din hemorts tingsrätt. Talan om ett beslut gällande ersättning bör väckas med hot om att förlora rätten, inom tre år från det att du har fått beslutet.

FÖRSÄKRINGS- OCH FINANSRÅDGIVNING OCH FÖRSÄKRINGSNÄMNDEN

**Porkkalagatan 1, 00180 HELSINGFORS,
tel. (09) 685 0120, www.fine.fi**

LAGSTIFTNING SOM TILLÄMPAS OCH TILLSYNSMYNDIGHET

Sb-Livförsäkring Ab har fått sin koncession i Finland och tillämpar i sin verksamhet i Finland i kraft varande rätt. Bolagets avtalsspråk är finska och svenska. POP Banken har antecknats i Finansinspektionens försäkringsförmedlarregister (www.finanssivalvonta.fi), där även ansvarig handläggare antecknats. Finansinspektionen övervakar Sb-Livförsäkring Ab:s och dess ombuds verksamhet.:

**Finansinspektionen
PB 103, 00101 Helsingfors
Tel. 010 83 151
www.finanssivalvonta.fi**

SB-LIVFÖRSÄKRING AB

Sb-Livförsäkring Ab har antecknats i handelsregistret.

FO-signum 2082534-1
Besöksadress Industrigatan 33, 00510 Helsingfors
Telefon 010 572 1008
Fax 010 572 1005
E-post vakuutussaasto@saastopankki.fi
Internet www.sbliv.fi

BEHANDLING AV PERSONUPPGIFTER

Försäkringsbolaget behandlar sina kunders personuppgifter enligt de stadganden som berör dem, som dataskyddslagens och försäkringslagstiftningens stadganden och ombesörjer också i övrigt sina kunders integritetsskydd vid behandlingen av personuppgifter. Försäkringsbolaget skaffar uppgifter av kunden själv, av parter som denne befullmäktigat, från myndigheternas offentliga register och från kreditupplysningsregistret.

Försäkringsbolaget behandlar sina kunders personuppgifter för handläggning av ansökningar, förverkligande av kundtjänst, administration av försäkringar samt för skötsel av betal- och inkassorutiner. Personuppgifter kan även användas för förverkligande av riktad kundkommunikation och marknadsföring till försäkringsbolagets kunder per post, per telefon eller elektroniskt. Uppgifter kan dessutom användas tillsammans med uppgifter som fås från andra källor för att kartlägga kundens köppreferenser samt vid skickande av uppgifter och offerter om nya försäkringsprodukter.

Kunduppgifterna överläts inte enligt huvudregeln åt tredje part. Uppgifter kan överlåtas åt försäkringsbolagets samarbetspartners endast för ovanstående ändamål. Samarbetspartners är företag på EU-/ETA-området och företag utanför EU-/ETA-området, ifall av kommissionen godkända modellavtalsklausuler används i uppdragsavtalen eller Europa-kommissionen har godkänt nivån på i fråga varande lands datasäkerhet. Försäkringsbolaget kan dessutom ge specificerade skadeuppgifter till ett annat försäkringsbolag under förutsättningar som dataskyddsnämnden fastställt.

Kunden kan när som helst meddela försäkringsbolaget, ifall denne inte vill motta ovan nämnda försäkringsmeddelanden. Kunden har rätt att få vetskap om användningen av personuppgifter som berör denne. Kunden kan när som helst be försäkringsbolaget korrigera felaktiga uppgifter som berör dennes försäkring. Sb-Livförsäkring lagrar kundsamtalet och meddelandena för att säkerställa meddelandets innehåll.

POP Banken

Sb-Livförsäkring Ab
Industrigatan 33, 00510 Helsingfors
Telefon: 010 572 1008
www.sbliv.fi
FO-signum: 2082534-1
Hemort: Helsingfors