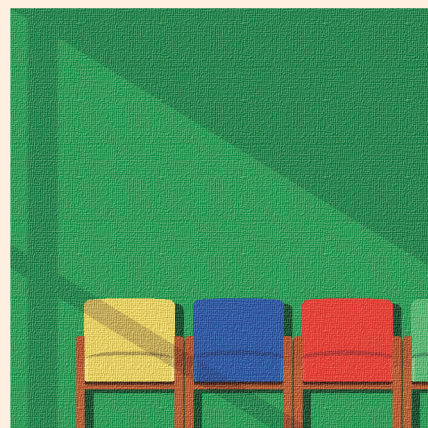
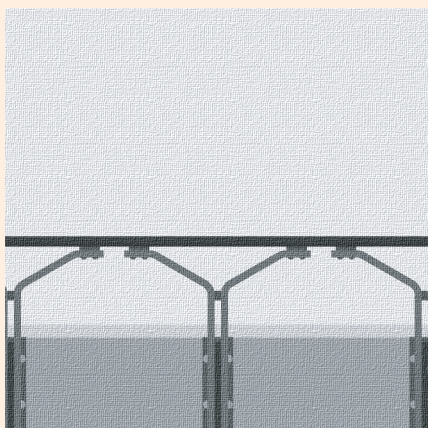
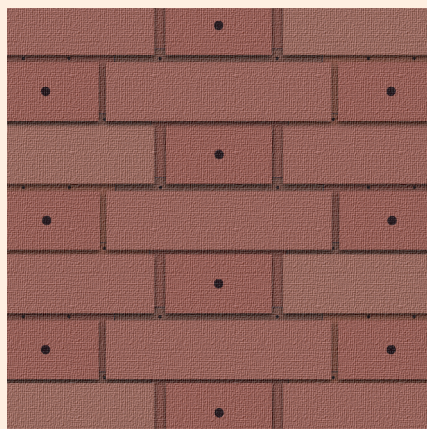
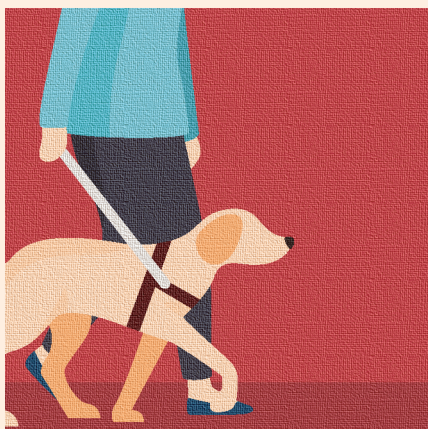
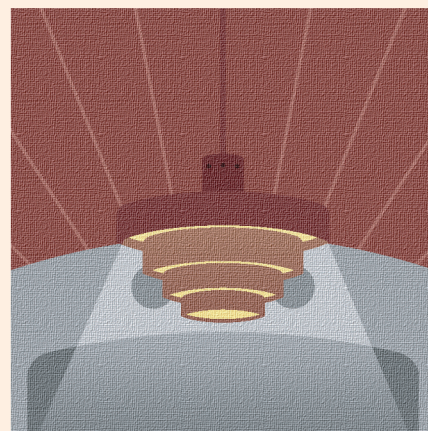
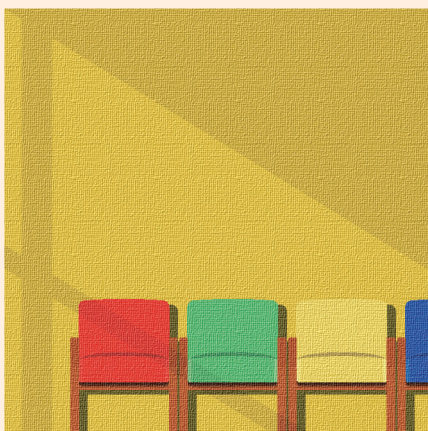
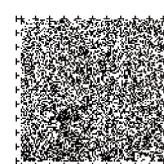


東京都美術館 バリアフリーガイド

TOKYO METROPOLITAN ART MUSEUM
ACCESSIBLE GUIDE



これは目の不自由な方のための音声コードです。専用の読み上げ装置やスマートフォンアプリなどで読み取ると、情報を音声で聞くことができます。



バリアフリーに関するご案内

このパンフレットは、障害のある方、ご高齢の方、ベビーカーをご利用の方なども、館内で快適にお過ごしいただけるように、施設情報をまとめたものです。すべてのお客さまに美術館をお楽しみいただけるよう、当館スタッフ一同、サポートいたしますので、お気軽にお声がけください。

フロアマップ

東京都美術館は全5フロアとなり、LB階(ロビー階)を中心に、上は展示室やレストラン、下はギャラリーに行くエレベーターで分かれています。



車いす対応トイレ(a~m)

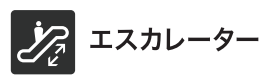
各所の設備詳細に関しては、裏面【館内の車いす対応トイレ(a~m)】をご参照ください。



トイレ



エレベーター



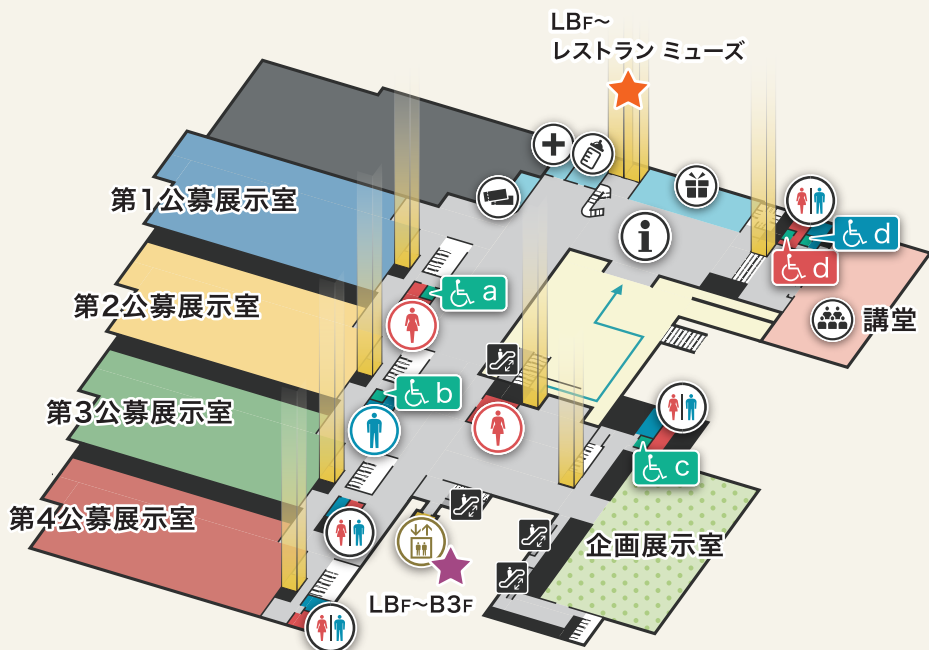
エスカレーター

B3F ~ ロビー階

LB F (ロビー階)

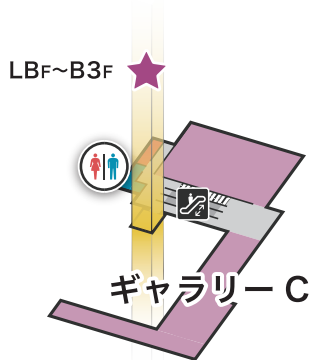
- 講堂
- ミュージアムショップ
- 授乳室
- 救護室
- チケットカウンター
- インフォメーション

展覧会情報や館内施設のご案内、車いす・ベビーカーの貸出、授乳室のご利用受付などを行っております。耳や言葉の不自由なお客さまには、簡易筆談器(ボードタイプ)をご用意しております。

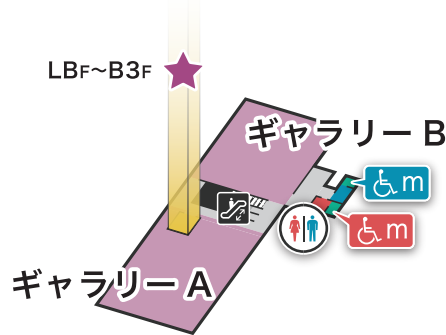


ギャラリー(B2F・B3F)へは、エレベーター★を、
レストラン ミューズ(2F)へは、エレベーター★をご利用ください。

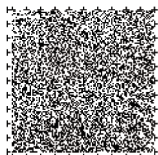
B2F



B3F





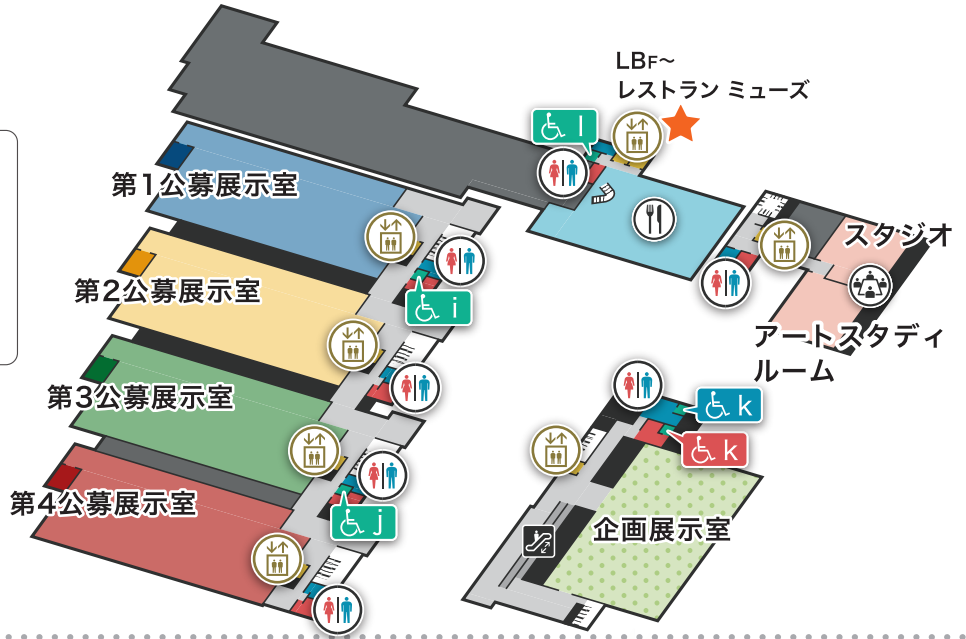
LB F(ロビー階)へは、エレベーター★をご利用ください。







ロビー階 ~ 2F

2F

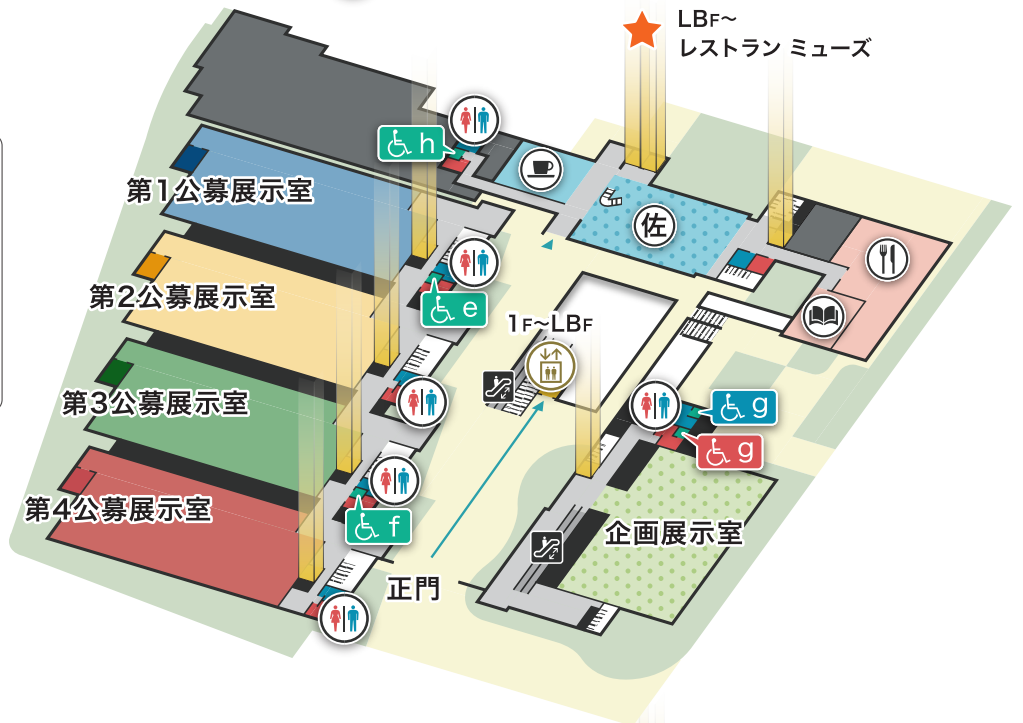
-  スタジオ・アートスタディールーム
-  レストラン ミューズ(※)
エレベーター★をご利用ください。



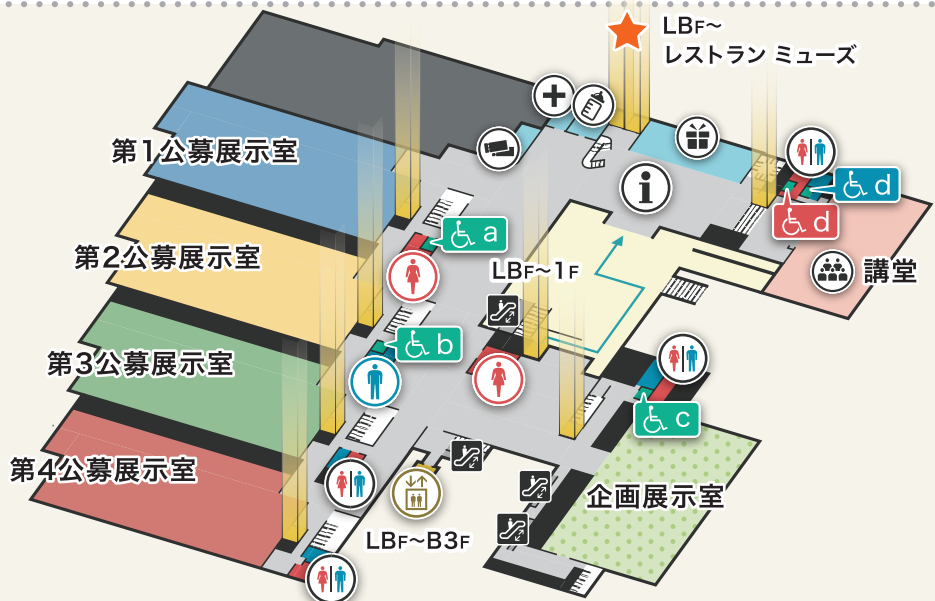
1F

-  美術情報室
-  レストラン サロン(※)
-  佐藤慶太郎記念 アートラウンジ
-  カフェ アート(※)

(※) レストランとカフェでは、乳児用ミルクのお湯を提供しております。



LBf (ロビー階)



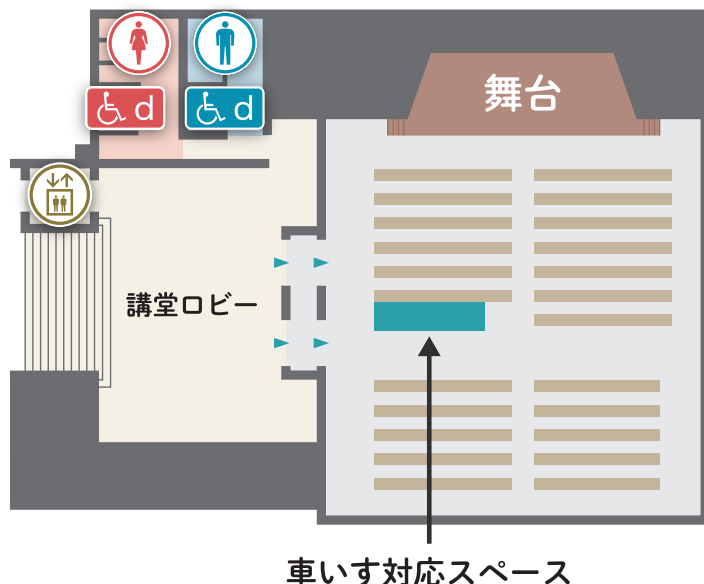
レストラン ミューズ(2F)へは、エレベーター★をご利用ください。

講堂



中央通路に車いす対応スペース5台分をご用意しております。扉からすぐの場所にあり、スムーズに移動いただけます。

車いす対応スペース(1台あたり)
幅 90cm 奥行き 120cm 5台分



スタジオ



絵画教室や各種研修でご利用いただける、貸出施設です。ご予約の際は事前登録が必要になりますので、当館までお問い合わせください。

テーブル・椅子ともにレイアウトを自由に変更いただくことが可能です。

佐藤慶太郎記念 アートラウンジ



北欧デザインの椅子でゆったりとした時間を過ごせる休憩スペース。当館創設に寄与した佐藤慶太郎氏の資料展示や、建築模型などにより館の歴史も紹介しています。

美術資料の検索端末は車いすでも利用しやすい高さに設置しております。

美術情報室



美術図書や展覧会カタログ、美術雑誌などを自由に閲覧できます。カウンターにスタッフが常駐しておりますので、サポートが必要な際はお声がけください。



中央テーブル
高さ 70cm

蔵書検索テーブル
高さ 69cm

椅子(共通)
幅 50cm 奥行 40cm
座面高 46cm 背もたれ 40cm

1階 レストラン サロン



座り心地のよい椅子とゆったりと落ち着いた空間で、本格フレンチダイニングをお楽しみいただけます。個室もあり、ハレの日のご利用も。席のご予約も可能です。



支払い方法

現金、各種クレジットカード対応(VISA / AMEX / JCB)



席の種類

個室 / 2人掛けテーブル / 4人掛け丸テーブル

2人掛けテーブル

幅 70cm 奥行 80cm 高さ 72cm

4人掛け丸テーブル

直径 120cm 高さ 72cm

椅子(共通)

幅 50cm 奥行 45cm

座面高 42cm 背もたれ 42cm

2階 レストラン ミューズ



カジュアルに料理をお楽しみいただけます。洋食を中心に、和食・丼類・蕎麦のほか、アラカルトメニュー・キッズメニュー・アルコールもご用意しております。



支払い方法

現金、各種クレジットカード対応(VISA / AMEX / JCB)



席の種類

2人掛けテーブル / 4人掛け丸テーブル / カウンター席

2人掛けテーブル

幅 60cm 奥行 70cm 高さ 73cm

4人掛け丸テーブル

直径 120cm 高さ 73cm

カウンター

高さ 72cm

椅子(テーブル)

幅 40cm 奥行 43cm

座面高 45cm 背もたれ 45cm

椅子(カウンター)

幅 41cm 奥行 38cm

座面高 44cm 背もたれ 36cm

1階 カフェ アート



コーヒーの香りが漂う空間は、お待ち合わせや鑑賞後の語らいにもふさわしいひとときをお楽しみいただけます。ハヤシライスやパンケーキなどの軽食のほか、自家製プリンやアルコールもご用意しております。



支払い方法

現金、各種クレジットカード対応(VISA / AMEX / JCB)



席の種類

2・4人掛けテーブル / カウンター席

2人掛けテーブル

幅 60cm 奥行 70cm 高さ 72cm

4人掛けテーブル

幅 85cm 奥行 85cm 高さ 73cm

椅子(共通)

幅 44cm 奥行 43cm

座面高 43cm 背もたれ 40cm

カウンター

高さ 72cm

館内の車いす対応トイレ

車いすの巡回スペースは、全てのお手洗いに設けられています。



温水洗浄便座



背もたれ



オストメイト用
設備



多目的シート



ベビーチェア



オムツ交換台



手すりの方向
便座に座った際、L字
手すりが右側にある



手すりの方向
便座に座った際、L字
手すりが左側にある

オムツ交換台は設置して
いないため、多目的シートが
あるトイレ、もしくは、授乳室を
ご利用ください。

LBF(B1)

a	第1公募展示室前(女性用トイレ横)							
b	第2公募展示室前(男性用トイレ横)							
c	企画展示室							
d d	講堂前 ※男女それぞれのトイレ内に車いす対応トイレがあります。							

1F

e	第1公募展示室前							
f	第3公募展示室前							
g g	企画展示室 ※男女それぞれのトイレ内に車いす対応トイレがあります。							
h	カフェ アート横							

2F

i	第1公募展示室前							
j	第3公募展示室前							
k k	企画展示室 ※男女それぞれのトイレ内に車いす対応トイレがあります。							
l	レストラン ミューズ横							

B3

m m	ギャラリーB ※男女それぞれのトイレ内に車いす対応トイレがあります。							
--------	------------------------------------	--	--	--	--	--	--	--

◆ 無料貸出用の車いすとベビーカーがございます。ご希望の際は、館内インフォメーションまでお越しください。

車いす：28台(自走介助兼用) / ベビーカー：5台(対象月齢 2~24か月：2台、1~48か月：3台)

◆ 優先駐車場につきましては、お問い合わせください。

◆ その他ご不明な点がございましたら、お気軽にお問い合わせください。

東京都美術館 東京都台東区上野公園8-36 **お問い合わせ** Tel : 03-3823-6921

ウェブサイト <https://www.tobikan.jp/guide/>にて、推奨されるアクセスルートをご案内しています。