

# TEAMGEIST

## Baum Zerspanungstechnik e.K.



**Kreditverwendung:  
Finanzierung  
des Lageraufbaus**

Das Unternehmen ist auf das Erbringen verschiedener Leistungen im Bereich Zerspanungstechnik spezialisiert. Seit mittlerweile 35 Jahren fertigt das 60-köpfige Team Einzelteile sowie Kleinserien für insgesamt 20 Branchenzielgruppen mit Hilfe von Dreh-, Fräs- und Bohrverfahren. Dazu zählen unter anderem die Lebensmitteltechnik, Verpackungsindustrie, der Sondermaschinenbau oder die Recyclingtechnik. Baum Zerspanungstechnik setzt dabei modernste Maschinen und

Technologien ein und legt dennoch Wert auf die Manufakturarbeit der qualifizierten Mitarbeiter. Für Melanie Baum, Geschäftsführerin und Inhaberin von Baum Zerspanungstechnik, gibt es eine wesentliche Zutat für das Erfolgsrezept: Das Interesse am Mensch und die Fähigkeit, sich auf verschiedene Charaktere einzulassen. Nicht nur im Umgang mit den eigenen Mitarbeitern, sondern auch mit Kunden, Lieferanten und Partnern.

# GEMEINSAM INNOVATIVE LÖSUNGEN GESTALTEN



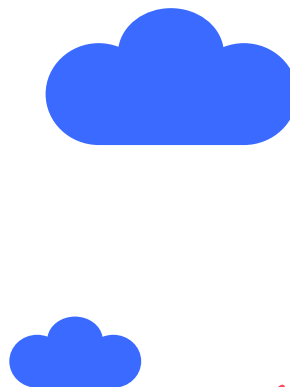
## FREIHEIT FÜR IHR UNTERNEHMEN

creditshef hat die Lösung für die Finanzierungsprobleme des Mittelstands: kurzlaufende Kredite von professionellen Investoren. Über die Plattform wird das Kreditvorhaben mit einem Volumen ab 100.000 Euro und einer Laufzeit ab einem Monat dem geschlossenen Kreis der Investoren vorgestellt und durch diese finanziert. Für kleine und mittlere Unternehmen ist creditshef die Ergänzung zum Bankkredit – gerade in Zeiten stärkerer Regulierungen und gesteigener Kapitalunterlegungspflichten.



„Rückblickend betrachtet war creditshef genau das Puzzleteil, was mir noch für den optimalen Finanzierungsmix gefehlt hatte.“

**Melanie Baum**  
Geschäftsführerin und Inhaberin Baum  
Zerspanungstechnik



### creditshef Aktiengesellschaft

Mainzer Landstr. 33a  
60329 Frankfurt a.M.

+49 (0)69 348 7724 07  
kredit@creditshef.com

[www.creditshef.com](http://www.creditshef.com)

Eingetragen beim Amtsgericht  
Frankfurt am Main unter HRB 112087

Umsatzsteuer-Identifikationsnummer  
gem. § 27a USt.-Gesetz: DE298667279

Gewerbebescheinigung nach  
§ 34f Gewerbeordnung erteilt.

Zuständige Aufsichtsbehörde:  
IHK Frankfurt am Main.

Registernummer: D-F-125-VS2S-55.

Vorstand: Dr. Tim Thabe (Vorsitzender),  
Dr. Daniel Bartsch, Dr. Mark Währisch.  
Vorsitzender Aufsichtsrat: Rolf Elgeti