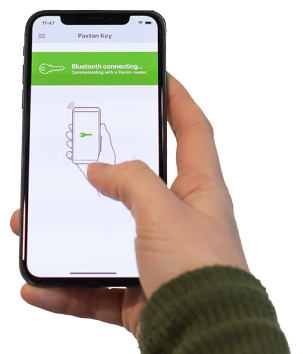
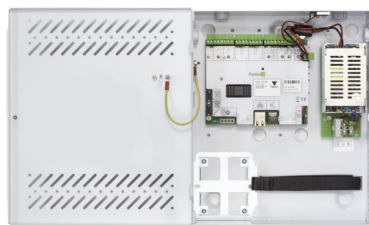
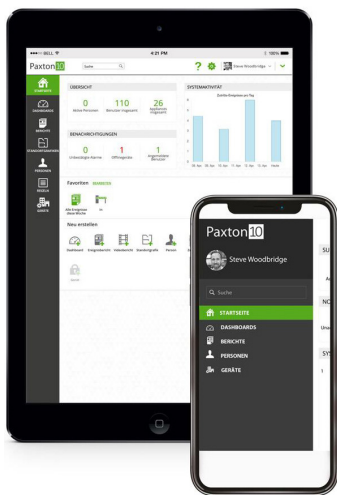


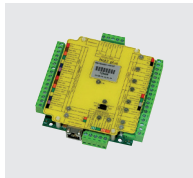
Contrôle d'accès Paxton10



2020/10



Contrôle d'accès autonome et en réseau – Net2



2021/09



mFlipLock verrouillages multipoints



basis

standard

check

drive, e-drive access, e-access

Ouverture facile même sous pression 1 et 2 vantaux



2021/08



Accessoires I



- Contacts magnétiques, de portes roulantes, de commande de verrou et à bille
- Eléments de blocage
- Passages de câbles
- Verrous compacts
- Fermeture à enclenchement automatique



2021/09



Accessoires II



Table des matières

Explications

Qu'est-ce que Paxton10 ?	4
Mode de fonctionnement	5
Logiciel	6
Caméras et logiciel de gestion vidéo.....	7
Applications	8

Articles

Serveur et contrôleurs	9
Clavier et lecteurs.....	10
Transpondeur.....	11
Sans fil.....	12
Caméras	13
Accessoires	14
Liste des références pièces et accessoires	15

Qu'est-ce que Paxton10 ?

Contrôle d'accès et gestion vidéo - un système

Paxton10 est une solution de « plate-forme unique » alliant le contrôle d'accès et la gestion vidéo. Cette solution pouvant être utilisée partout est compatible avec la gestion des objets via un accès à distance. Paxton10 convient à tous les types de bâtiments puisque le système peut évoluer entre 1 et 1'000 portes et 1 et 1'000 caméras.

Exploitez davantage de possibilités pour votre entreprise grâce à la nouvelle génération de contrôle d'accès et de gestion vidéo.

Convivialité utilisateur

Paxton10 est basé sur une structure modulaire conçue pour une facilité d'utilisation maximale, utilisant les dernières technologies pour obtenir une fonctionnalité puissante ne nécessitant que peu de composants. Paxton10 est extrêmement convivial en termes d'installation et d'utilisation, ce qui en fait une solution de sécurité simple et évolutive. L'interface utilisateur basée sur le web permet un accès général à distance au logiciel dans le monde entier et à n'importe quel moment. En outre, l'application Paxton Connect facilite la gestion du système via un smartphone ou une tablette.

Vidéo

Le logiciel de gestion vidéo Paxton10 offre des fonctionnalités étendues, dont l'accès à distance, la qualité d'une vidéo dynamique avec prise en charge de l'ultra-HD, la recherche intelligente et la gestion du disque dur, et bien plus encore. Paxton10 fournit une plate-forme centrale pour les utilisateurs du système et peut évoluer jusqu'à 1'000 portes et 1'000 caméras. Équipées des dernières technologies, les nouvelles caméras Paxton10 conviennent à un large éventail d'applications. Toutes les caméras sont adaptées à une utilisation en intérieur comme en extérieur (IP67) et sont dotées d'un boîtier métallique robuste (IK10). Paxton10 est également compatible avec la plupart des caméras vidéo IP d'autres fabricants.

Accès

Paxton10 utilise une architecture à porte unique, ce qui permet une installation facile, la flexibilité et une intelligence distribuée pour augmenter la résistance aux pannes. Le système comprend une gamme de lecteurs multiformat très puissants de Paxton et prend en charge les « supports d'identification intelligents » Bluetooth® gratuits avec l'application Paxton Key. Paxton10 est entièrement compatible avec Entry, la solution d'interphone de porte primée, et PaxLock, la gamme de poignées de porte sans fil ; une grande flexibilité est ainsi de mise. Ces nouveaux produits de notre gamme de produits Paxton10, combinés à un logiciel de contrôle d'accès complet, rendent le système encore plus convivial.

Intégration

Paxton10 peut être intégré à des détecteurs d'incendie et d'intrusion, ce qui facilite la gestion des bâtiments.

- ✓ Plate-forme unique pour le contrôle d'accès et la gestion vidéo
- ✓ Logiciel basé sur le web ou sur une application
- ✓ Gestion vidéo complète
- ✓ Contrôle d'accès avancé



Mode de fonctionnement

Le système Paxton10 a été conçu pour une simplicité maximale afin de fournir un contrôle d'accès et une gestion vidéo sur une seule plateforme. L'interface utilisateur web et l'application gratuite Paxton Connect permettent d'accéder à distance au système Paxton10 depuis n'importe où dans le monde. Paxton10 permet une mise à niveau facile à partir de Net2 et est donc la solution idéale pour concevoir la sécurité des objets de vos clients de façon durable.

Contrôle d'accès

Un seul serveur Paxton10 est nécessaire pour prendre en charge jusqu'à 1'000 portes. L'architecture modulaire de Paxton10 avec une seule commande de porte est une solution économique qui permet de gérer les caméras et les portes au moyen d'une commande unique.

Gestion vidéo

Vous devez juste connecter n'importe quelle caméra Paxton10 au réseau et votre système de surveillance est prêt à l'emploi. Une à quatre caméras IP d'autres fabricants peuvent être contrôlées avec un seul contrôleur vidéo, qui commande également une porte.

Intégration

L'intégration facile avec les détecteurs d'incendie et d'intrusion est intelligemment contrôlée par le logiciel Paxton10. Le connecteur d'alarme Paxton10 peut être raccordé à n'importe quelle unité de commande Paxton10. Le convertisseur-lecteur Paxton10 vous permet de continuer à utiliser les lecteurs Net2 existants avec votre système Paxton10.

- ✓ **Accès à distance flexible et sécurisé sans cloud**
- ✓ **Jusqu'à 1'000 portes et 1'000 caméras par serveur**
- ✓ **Intégration de caméras IP d'autres fabricants et de nos caméras**



Logiciel

Une interface utilisateur basée sur le web intuitive et conviviale.

Puisque le logiciel Paxton10 est accessible depuis n'importe quel appareil avec connexion internet, la gestion des objets est très facile via un accès à distance. Le logiciel dispose d'un certain nombre de fonctions intelligentes alliant le contrôle d'accès et la gestion vidéo dans une solution unique conviviale. Exploitez davantage de possibilités pour votre entreprise grâce à la nouvelle génération de contrôle d'accès et de gestion vidéo.

Tableaux de bord

Tableaux de bord personnalisables en fonction des besoins des utilisateurs.

Rapports

Puissant moteur de rapports pour visualiser tous les événements du système et les vidéos.

Plans de situation

Pour une gestion visuelle du système.

Personnes

Gestion des autorisations d'utilisateurs, des données de connexion et des informations.

Règles

Paramétrage des autorisations, des profils horaires, de la commande des bâtiments et bien plus encore.

Appareils

Configuration et gestion des appareils dans un bâtiment.

- ✓ **Accès à distance flexible et sécurisé sans cloud**
- ✓ **Fonctions complètes**
- ✓ **Mises à jour en ligne gratuites sans frais de licence**



Caméras et logiciel de gestion vidéo

Nos caméras Paxton10 sont équipées de la technologie la plus récente et fonctionnent avec le logiciel de gestion vidéo de Paxton, donc aucune configuration n'est nécessaire.

Le logiciel de gestion vidéo Paxton10 offre une gamme complète de fonctions et de caractéristiques.

- ✓ **Logiciel basé sur le web - aucune installation, aucun plug-in ni aucune mise à jour nécessaires**
- ✓ **Restitution des vidéos en temps réel et des enregistrements vidéo**
- ✓ **Exportation des vidéos**
- ✓ **Retour arrière ou avance rapide**
- ✓ **Gestion des disques durs**
- ✓ **Prise en charge du pivotement/de l'inclinaison/du zoom**
- ✓ **Signet**
- ✓ **Recherche intelligente**
- ✓ **Détection de mouvement**
- ✓ **Plans de situation**
- ✓ **Compatible avec les écrans vidéo**
- ✓ **Jusqu'à 1'000 caméras possibles**
- ✓ **Prise en charge de plusieurs clients (jusqu'à 10 clients peuvent lire en continu les vidéos)**

Même lorsque des caméras d'autres fabricants sont déjà installées, Paxton10 reste le meilleur choix. Le système prend en charge toutes les grandes marques de caméras vidéo IP, qui peuvent être facilement intégrées à l'aide d'un contrôleur vidéo Paxton10.



Applications

Paxton Connect – Gestion flexible des objets

L'application Paxton Connect permet une gestion simple et flexible des objets pour Paxton10. L'application vous permet, ainsi qu'à vos clients, un accès et une gestion des objets à distance.

Rapports – Accès à tous les rapports du système via un appareil intelligent ou une tablette.

Personnes – Gestion des autorisations d'utilisateurs, des données de connexions et des informations.

Appareils – Configuration et gestion de tous les appareils présents sur l'objet.

Tableaux de bord - Accès aux tableaux de bord personnalisés pour une vue d'ensemble du système.

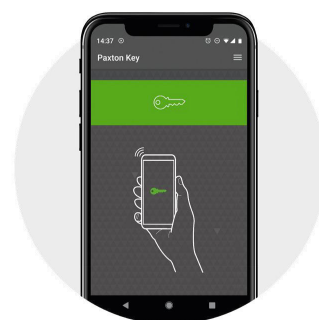
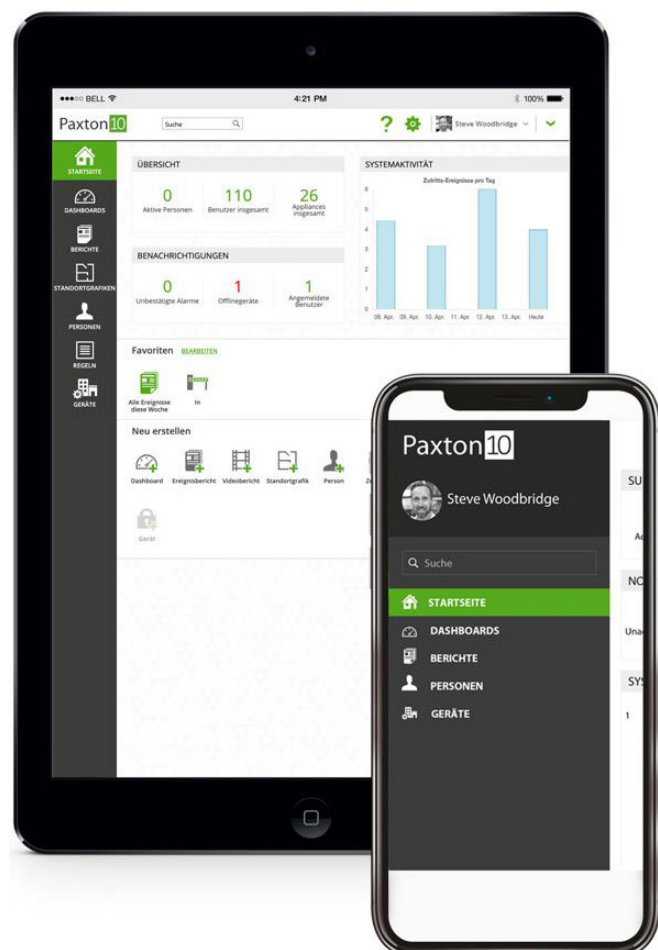
Paxton Key – Utilisation des appareils intelligents comme transpondeurs d'accès

Avec l'application Paxton Key, les utilisateurs du système peuvent utiliser leur smartphone, leur montre Apple ou leur tablette au lieu des transpondeurs ou des clés classiques.

Ces supports sont appelés « supports d'identification intelligents ». La technologie radio Bluetooth® intégrée dans les lecteurs Paxton10 permet une communication sécurisée entre l'appareil intelligent et le système Paxton10 pour autoriser ou bloquer l'accès de l'utilisateur. Avec l'application Paxton Key, l'utilisateur peut également utiliser des fonctions prédéfinies de gestion des bâtiments, par exemple l'activation du système de détection d'intrusion.

✓ Paxton Connect – Application gratuite pour la gestion de l'objet

✓ Paxton Key – Application gratuite pour l'accès par smartphone



Serveurs et contrôleurs

PX.003.375.00

Serveur Paxton10

- Sauvegarde automatique et restauration flexible du système en cas de défaillance du lecteur
- Aucune installation de logiciel nécessaire, libre de licence
- Intégré de série avec Windows



PX.010.751.00

Contrôleur de porte Paxton10 - 12V 2A PSU

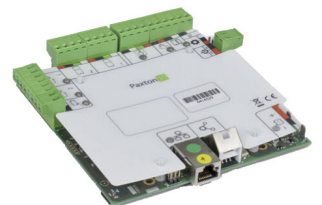
PX.010.403.00

Contrôleur de porte Paxton10 - Module uniquement

PX.010.052.00

Contrôleur de porte Paxton10 - PoE

- Options d'alimentation en courant : bloc d'alimentation ou Power-over-Ethernet (PoE) et circuit imprimé unique-ment
- Commande une seule porte et offre des E/S supplémentaires pour une utilisation générale
- Architecture intelligente distribuée, aucun point d'erreur central
- Port de connexion pour montage en série de trois connecteurs Paxton10 au maximum
- Sauvegarde par accu 12 V



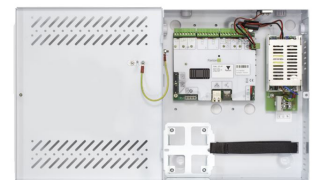
PX.010.187.00

Contrôleur vidéo Paxton10 - 12V 4A PSU

PX.010.907.00

Contrôleur vidéo Paxton10 - PoE

- L'enregistrement du matériel vidéo s'effectue sur deux lecteurs de disque dur dans un assemblage RAID1
- Alimentation en courant via un bloc-secteur ou via PoE
- Commande une seule porte et offre des E/S supplémentaires pour une utilisation générale
- Architecture intelligente distribuée, aucun point d'erreur central
- Jusqu'à 250 contrôleurs vidéo par système
- Port de connexion pour montage en série de trois connecteurs Paxton10 au maximum
- Jusqu'à 4 caméras tierces par contrôleur => noter les caméras compatibles



Clavier et lecteurs

PX.010.824.00

Lecteur Paxton10 avec clavier

- Lit les transpondeurs Paxton, MIFARE®, HID™ Prox, EM, FeliCa, NFC et DESFire
- Technologie radio Bluetooth® intégrée pour utilisation d'appareils intelligents
- Trois options de portée Bluetooth® - Transpondeur, saisie tactile et portée élevée
- Communication RS485 cryptée sécurisée avec l'unité de commande Paxton10
- Mode Veille économe en énergie et mode Réveil capacitif
- Pour l'extérieur, classe de protection IK09 et IP67



PX.010.254.00

Lecteur VR Paxton10

- IK10 indique une résistance élevée aux chocs
- IPX5 classe l'utilisation en extérieur
- Lit les transpondeurs Paxton, MIFARE®, HID™ Prox, EM, FeliCa, NFC et DESFire
- Technologie radio Bluetooth® intégrée pour utilisation d'appareils intelligents
- Trois options de portée Bluetooth® - Transpondeur, saisie tactile et portée élevée
- Communication RS485 cryptée sécurisée avec l'unité de commande Paxton10



PX.010.296.00

Lecteur Slimline Paxton10

- Lit les transpondeurs Paxton, MIFARE®, HID™ Prox, EM, FeliCa, NFC et DESFire
- Technologie radio Bluetooth® intégrée pour utilisation d'appareils intelligents
- Trois options de portée Bluetooth® - Transpondeur, saisie tactile et portée élevée
- Communication RS485 cryptée sécurisée avec l'unité de commande Paxton10
- Mode Veille économe en énergie et mode Réveil capacitif
- Pour l'extérieur, classe de protection IK10 et IP67



Transpondeur

PX.010.170.00

Porte-clé Paxton10 – pack de 10

- Robuste, imperméable à l'eau, lavable en machine



PX.010.690.00

Porte-clé mains-libres Bluetooth Paxton10

- Saisie tactile possible avec les lecteurs Paxton10
- Longue durée de vie de la batterie avec le transpondeur RFID de sauvegarde



PX.010.427.00

Cartes Paxton10 - Pack de 10



PX.010.387.00

Lecteur de bureau Paxton10

- Lit les transpondeurs Paxton, MIFARE®, HID™ Prox, EM, FeliCa, NFC et DESFire
- Connexion USB simple
- Aucune installation de logiciel nécessaire
- Le lecteur de bureau est immédiatement opérationnel



Sans fil

PX.010.687.00

Connecteur sans fil Paxton10

- Technologie radio Bluetooth® intégrée pour prendre en charge l'installation de Paxton10 PaxLock Pro
- Commande intelligente via le logiciel Paxton10
- Peut être connecté sur toutes les unités de commande Paxton10
- Montage en série possible de trois raccords au maximum d'une seule unité de commande
- Design élégant pour une pose discrète au plafond ou sur le mur



PX.010.602.10

Paxton10 PaxLock Pro – Euro, porte extérieure, noir

- Classe de protection IK10, version externe classée IP55 (uniquement côté lecteur)
- Lecteur de proximité bi-fréquence - Paxton, MIFARE®, EM et HID® Prox
- Certifié EN179 pour les sorties de secours et certifié FD30 et FD60 pour les portes coupe-feu
- Technologie radio Bluetooth® intégrée pour utilisation d'appareils intelligents
- Deux options de portée Bluetooth® - Transpondeur et saisie tactile
- Supporte la technologie des sauts de fréquence Bluetooth® pour une puissance radio sans coupure



PX.010.602.20

Paxton10 PaxLock Pro – Euro, porte extérieure, blanc

- Classe de protection IK10, version externe classée IP55 (uniquement côté lecteur)
- Lecteur de proximité bi-fréquence - Paxton, MIFARE®, EM et HID® Prox
- Certifié EN179 pour les sorties de secours et certifié FD30 et FD60 pour les portes coupe-feu
- Technologie radio Bluetooth® intégrée pour utilisation d'appareils intelligents
- Deux options de portée Bluetooth® - Transpondeur et saisie tactile
- Supporte la technologie des sauts de fréquence Bluetooth® pour une puissance radio sans coupure



PX.010.603.10

Paxton10 PaxLock Pro – Euro, porte intérieure, noir

- Classe de protection IK10, version externe classée IP55 (uniquement côté lecteur)
- Supporte la technologie des sauts de fréquence Bluetooth® pour une puissance radio sans coupure
- Technologie radio Bluetooth® intégrée pour utilisation d'appareils intelligents
- Deux options de portée Bluetooth® - Transpondeur et saisie tactile
- Lecteur de proximité bi-fréquence - Paxton, MIFARE®, EM et HID® Prox
- Certifié EN179 pour les sorties de secours et certifié FD30 et FD60 pour les portes coupe-feu



PX.010.603.20

Paxton10 PaxLock Pro – Euro, porte intérieure, blanc

- Classe de protection IK10, version externe classée IP55 (uniquement côté lecteur)
- Supporte la technologie des sauts de fréquence Bluetooth® pour une puissance radio sans coupure
- Technologie radio Bluetooth® intégrée pour utilisation d'appareils intelligents
- Deux options de portée Bluetooth® - Transpondeur et saisie tactile
- Lecteur de proximité bi-fréquence - Paxton, MIFARE®, EM et HID® Prox
- Certifié EN179 pour les sorties de secours et certifié FD30 et FD60 pour les portes coupe-feu



Caméras

PX.010.029.00

Caméra dôme Paxton10, objectif vario - 8MP

- Classe de protection IP67 et IK10
- 128 Go inclus de série dans la mémoire de la caméra
- Fonction d'enregistrement centralisé et via Edge
- Résolution 8MP 4K pour une qualité d'enregistrement remarquable
- Débit d'image variable pour les exigences les plus différentes



PX.010.075.00

Caméra dôme Paxton10, objectif vario - 8MP

- Classe de protection IP67 et IK10
- 128 Go inclus de série dans la mémoire de la caméra
- Fonction d'enregistrement centralisé et via Edge
- Résolution 8MP 4K pour une qualité d'enregistrement remarquable
- Débit d'image variable pour les exigences les plus différentes



Accessoires

PX.010.203.00

Connecteur d'alarme Paxton10

- Commande sécurisée spécifique à l'utilisateur de la surveillance des détecteurs d'intrusion et d'incendie
- Appareil simple avec deux entrées et une sortie
- Lorsque l'alarme antivol est activée, un seul circuit imprimé permet de limiter l'accès à un nombre quelconque de portes sur un objet, ce qui réduit considérablement la quantité de câblage nécessaire
- Commande intelligente via le logiciel Paxton10
- Peut être connecté sur tous les contrôleurs Paxton10
- Ne peut être combiné avec un connecteur sans fil



PX.010.552.00

Convertisseur lecteur Paxton10

- Installation rapide, détection automatique du matériel par le système
- Chaque convertisseur lecteur supporte deux lecteurs Paxton ou des lecteurs d'autres fabricants homologués



P32PL.900-051

Jeu de plaques de recouvrement UE Paxlock PRO

- Jeu de montage européen 50-54mm
- Matériau: acier poli
- Ébauche latérale sûre de la plaque de recouvrement UE
- Vis à bois 4 x 16mm, A2 SS, DIN7997Z



P32PL.900-059

Jeu de porte Paxlock PRO 50-54mm

- Pour une épaisseur de porte de 46 à 54 mm
- Suivez les instructions d'installation du fabricant



P32PL.900-060

Paxlock PRO 57-62mm Türset

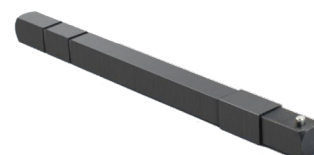
- Pour une épaisseur de porte de 57 à 62 mm
- Suivez les instructions d'installation du fabricant



P32PL.900-071

Tige de 9mm

- Tige de 9mm, partagée



Liste des références pièces et accessoires

Référence	Page
P32PL.900-051.....	14
P32PL.900-059.....	14
P32PL.900-060.....	14
P32PL.900-071.....	14
PX.003.375.00.....	9
PX.010.029.00.....	13
PX.010.052.00.....	9
PX.010.075.00.....	13
PX.010.170.00.....	11
PX.010.187.00.....	9
PX.010.203.00.....	14
PX.010.254.00.....	10
PX.010.296.00.....	10
PX.010.387.00.....	11
PX.010.403.00.....	9
PX.010.427.00.....	11
PX.010.552.00.....	14
PX.010.602.10.....	12
PX.010.602.20.....	12
PX.010.603.10.....	12
PX.010.603.20.....	12
PX.010.687.00.....	12
PX.010.690.00.....	11
PX.010.751.00.....	9
PX.010.824.00.....	10
PX.010.907.00.....	9

Switzerland

BSW SECURITY SA
T 0840 279 279 · F 0840 279 329
info@bsw.swiss

Austria

BSW SECURITY GmbH
T 0043 4282 20280 · F 0043 4282 20280 44
info@bsw.at

