

ITEXIA

Einfach Überblick

DIAMANT – ITEXIA Schnittstelle

Beschreibung und Einrichtung



INHALT

- 1. Export aus Diamant3
 - 1.1 Einbinden des Export-Berichtes3
 - 1.2 Ablauf Export3
- 2. Import nach Diamant.....4
 - 2.1 Ablauf Import.....4
- 3. Kontakt.....5

1. Export aus Diamant

1.1 Einbinden des Export-Berichtes

Diesen Schritt müssen Sie nur ein einziges Mal ausführen, wenn Sie ITEXIA neu im Unternehmen einführen. Für den regelmäßigen Datelexport lesen Sie bitte Abschnitt 2.2 Ablauf Export.

Schritt 1: Navigieren Sie zum Reiter „Dienste“.

Schritt 2: Klicken Sie auf „Import“ und wählen Sie „Berichte“ aus.

Schritt 3: Laden Sie die Ihnen zugewandene .brt-Datei hoch.

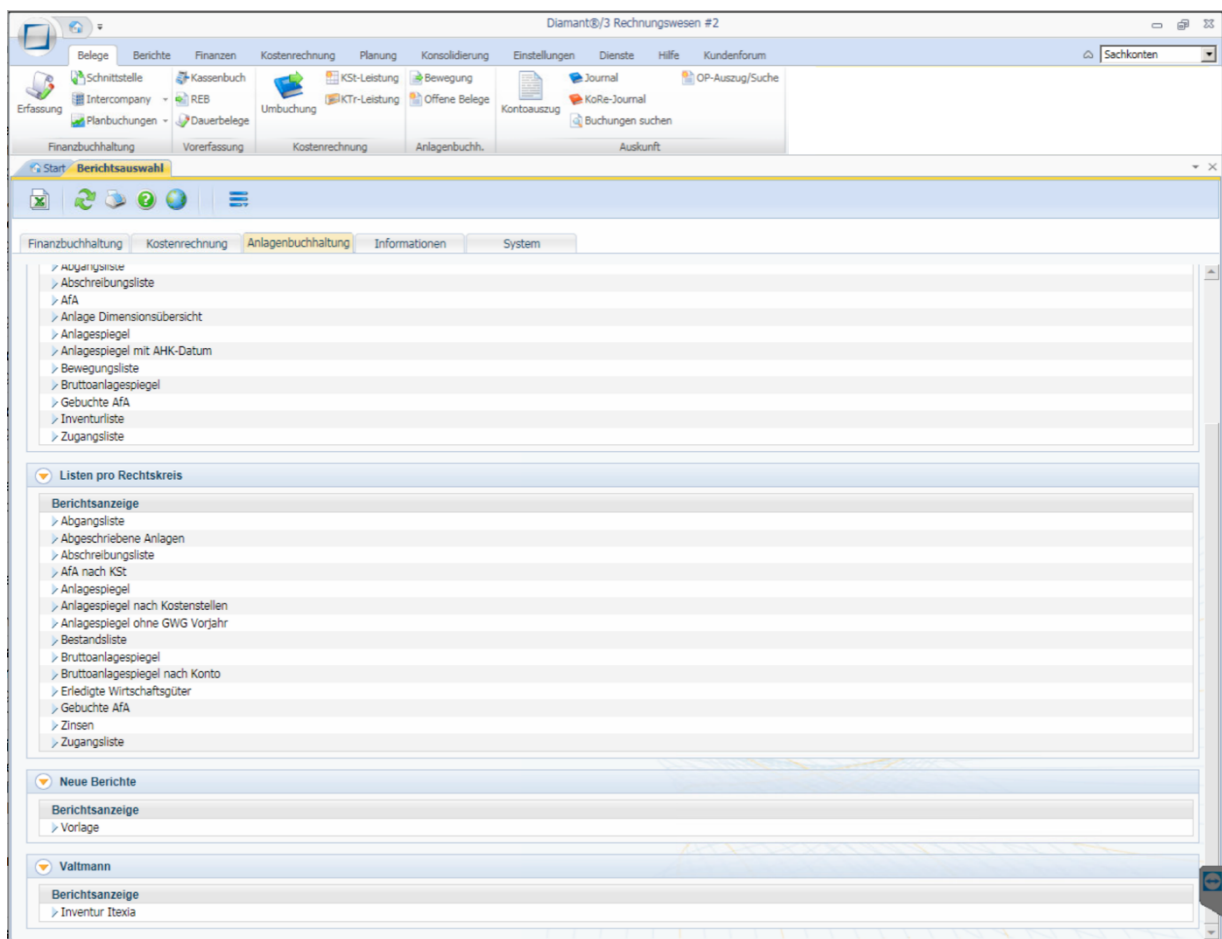
1.2 Ablauf Export

Schritt 1: Navigieren Sie in den Reiter „Berichte“.

Schritt 2: Klicken Sie auf „Anlagenbuchhaltung“.

Schritt 3: Scrollen Sie zum Ende der Seite und klicken Sie auf „Inventur Itexia“

Schritt 4: Klicken Sie auf „CSV erzeugen“.

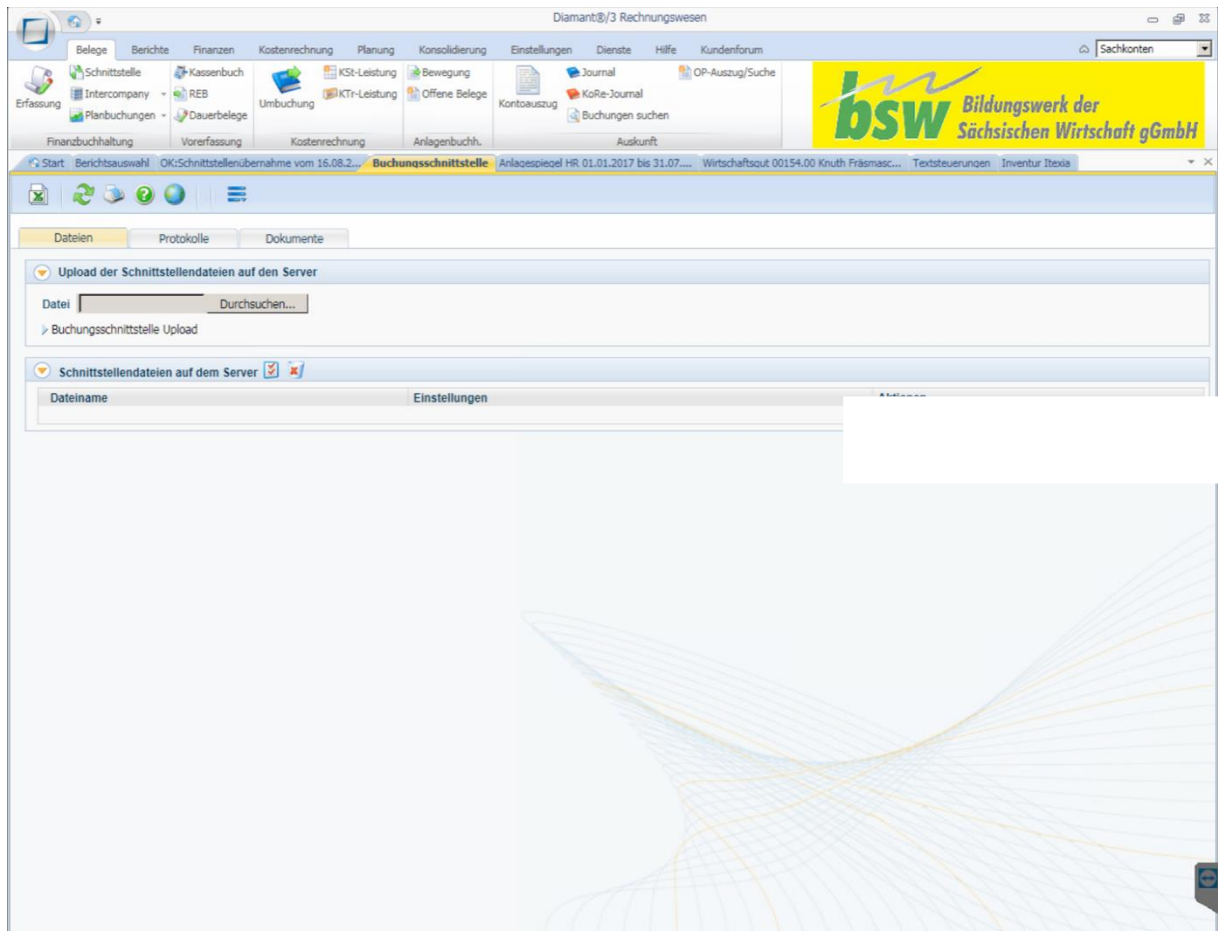


2. Import nach Diamant

2.1 Ablauf Import

Schritt 1: Navigieren Sie über „Belege“ zu „Schnittstelle“.

Schritt 2: Wählen Sie die Datei, mit den Buchungssätzen, die Sie in Diamant einspielen möchten, aus und klicken Sie auf „Buchungsschnittstelle Upload“. Nach erfolgreichem Upload löscht Diamant automatisch die Upload-Datei.



Schritt 3: Klicken Sie auf „Buchungen prüfen“.

Schritt 4: Klicken Sie auf „Buchungen einspielen“.

3. Kontakt

Sie haben Fragen? Kontaktieren Sie uns einfach per Email an support@itexia.com oder rufen Sie uns direkt an + 49 351 41 88 50 50 (exklusiv für Kunden mit Support-Vertrag).

© ITEXIA GmbH

ITEXIA GmbH
Maxstraße 10
01067 Dresden

M support@itexia.com
W www.itexia.com
T + 49 351 4188 50 50

