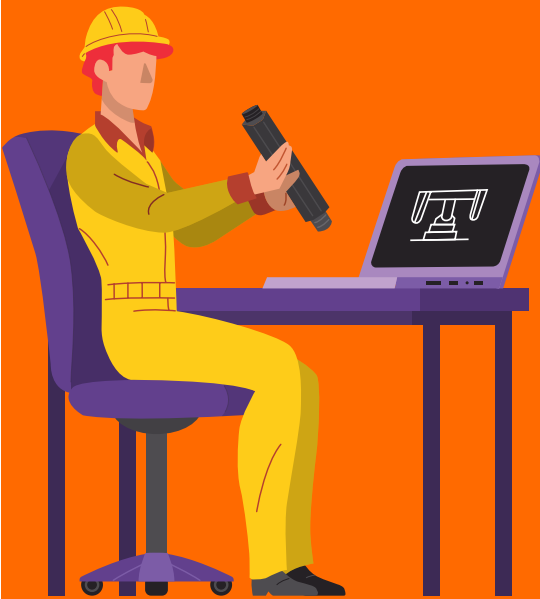


# ANÁHUAC



## Ingeniería Mecánica para la Innovación

### ¿Por qué estudiar Ingeniería Mecánica para la Innovación en la Anáhuac?



El plan de estudios fue diseñado conjuntamente con la industria aeronáutica y automotriz por lo que sus contenidos están perfectamente vinculados con las necesidades laborales reales.



Tu formación será integral y de alto nivel tanto profesional como humanista. Tenemos relación con empresas de todos niveles y ramos con las que podrás vincularte y adquirir experiencia.



Tu formación estará enfocada a la innovación, diseño e implementación por medio de las nuevas tecnologías digitales.

### ¿Qué harás como licenciado en Ingeniería Mecánica para la Innovación?



Participarás en la implementación de procesos tanto manuales como asistidos por computadora de manufactura.



Los problemas de alta complejidad los resolverás en equipos interdisciplinarios de manera creativa y empleando las tecnologías de vanguardia.



Tendrás la posibilidad de desarrollarte como consultor o asesor industrial constituyendo tu propio negocio.

# ANÁHUAC

## Perfil de Ingreso

- Aplica procedimientos algebraicos y geométricos, para comprender y analizar situaciones reales o hipotéticas.
- Formula y resuelve problemas matemáticos sencillos, aplicando diferentes enfoques.
- Identifica problemas elementales y formula preguntas que lo guíen a resolverlos.



Ingeniería Mecánica  
para la Innovación

¿En dónde podrás trabajar?



Sector Industrial



Consultor Industrial



Sector Automotriz



Sector Aeroespacial

El **90%** de nuestros alumnos terminan sus estudios con experiencia laboral

**7**

de cada **10** alumnos al egresar están trabajando

ALGUNOS PAÍSES A DONDE PODRÁS IR DE INTERCAMBIO



ALE



AUS



BRA



CHI



COR



ESP



EUA



ING



ITA



SUI

Acreditada por:



Inicia tu proceso de admisión  
**¡Conoce el plan de estudios!**



PROCESO ADMISIÓN

**ATENCIÓN PREUNIVERSITARIA**

preuniversitarios.qro@anahuac.mx

(442) 136 1751