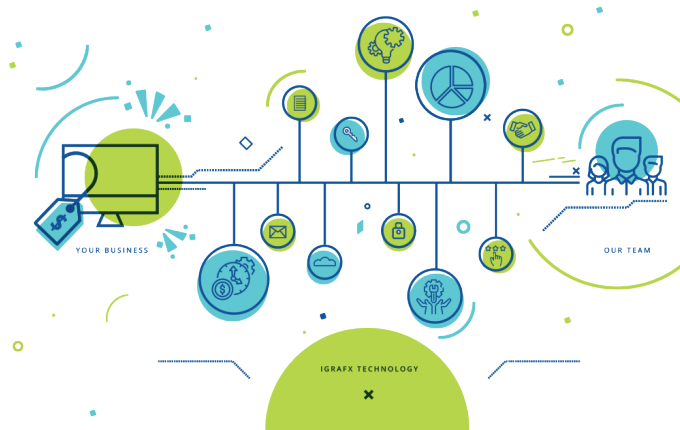


## (Junior) Consultant (m/w/d) - BPM & Enterprise Architecture

Standort: München



iGrafX ist ein führender internationaler Anbieter von Lösungen für **Business Process Management (BPM)**. Unsere Software Suite und Consulting Services unterstützen Unternehmen, die Optimierung ihrer Prozesse kontrolliert, zentralisiert und teamorientiert über funktionale und örtliche Grenzen hinweg zu realisieren und das seit mehr als 25 Jahren. Zur Verstärkung unseres Professional Services Teams in München suchen wir baldmöglichst einen **(Junior) Consultant (m/w/d)** für den Bereich **BPM & Enterprise Architecture**.

### IHRE AUFGABEN

- Sie führen BPM-Projekte von der Konzeption über die Durchführung bis hin zur Endabnahme durch
- Sie arbeiten zusammen mit unseren Kunden an dem Aufbau der Prozesslandschaften
- Sie unterstützen unsere Kunden bei der Festlegung von Konventionen und Methoden für BPM und die Unternehmensmodellierung
- Sie sind für die Prozessmodellierung mit BPMN in Zusammenarbeit mit unseren Kunden verantwortlich
- Sie sind Ansprechpartner für Kunden bei Fragen und individuellen Anforderungen
- Sie unterstützen die Durchführung von Proof of Concepts, Anforderungsanalysen und Kundenworkshops

### IHR PROFIL

- Sie verfügen über ein abgeschlossenes Studium der (Wirtschafts-) Informatik oder Ingenieurwissenschaften oder eine vergleichbare Ausbildung
- Sie bringen bereits Berufserfahrung im Bereich Prozessmanagement mit, insbesondere in der Erfassung von Ist-Zuständen und einer methodischen Vorgehensweise zur Entwicklung von Soll-Zuständen
- Sie haben ein grundsätzliches Verständnis und hohe Affinität für IT-Themen (OS, SQL, Network)

- Sie zeichnet eine schnelle Auffassungsgabe sowie selbstständiges Einarbeiten in komplexe Themengebiete, eine hohe Eigenmotivation und Begeisterungsfähigkeit aus
- Sie haben Erfahrungen in einem oder mehreren Themen, die mit BPM verbunden sind, z. B.: Risk Management, IKS, Compliance Management (z. B. DSGVO), IT Architecture, Performance Management
- Sie verfügen über verhandlungssichere Deutsch- und Englischkenntnisse, weitere Fremdsprachen sind von Vorteil

### WIR BIETEN

- Ein internationales Arbeitsumfeld, in dem Spitzenleistungen erzielt und gefördert werden
- Großer Freiraum für die Verwirklichung eigener Ideen und Projekte in einem agilen Team
- Die Möglichkeit zeitnah Verantwortung zu übernehmen, Entscheidungen zu treffen und die Unternehmensentwicklung mitzugestalten
- Sehr gute Anbindung mit den Öffentlichen Verkehrsmitteln und Parkplätze vor dem Haus
- Flache Hierarchien mit offener Kommunikation, Spaß an der Arbeit und gemeinsame Teamevents
- Flexible Kombinationsmöglichkeit aus Arbeiten im Büro und Homeoffice

Interessiert? Dann freuen wir uns über Ihre aussagekräftige Bewerbung mit Angabe Ihres frühestmöglichen Eintrittstermins und Ihren Gehaltsvorstellungen, per E-Mail an: Frau Elma Ismeier, Office Manager/CAS EMEA, E-Mail: [elma.ismeier@igrafx.com](mailto:elma.ismeier@igrafx.com), Telefon: +49 8131 3175 0