

# SAP System of Record Integration

## PROCESS EXCELLENCE IN DER SAP-UMGEBUNG

Die iGrafX Funktionen für die SAP System of Record Integration helfen Ihnen, den besten geschäftlichen Nutzen aus Ihrer SAP-Implementierung zu ziehen, indem Sie Geschäftsausrichtung, Kontinuität und Governance rund um Ihre von SAP definierten Prozesse sicherstellen. Die SAP-Prozesslandschaft wird nahtlos aus dem SAP Solution Manager in ein Modell Ihrer End-to-End-Geschäftstätigkeit integriert. Dadurch bietet iGrafX eine Plattform für eine verbesserte Business-to-IT-Kommunikation sowie ein effektives Änderungsmanagement und eine Auswirkungsanalyse.

Key Feature	Ihr Vorteil
<b>Bidirektional Integration mit SAP Solution Manager</b>	Synchronisieren Sie mit dem Solution Manager, damit alle Prozess-Beteiligten in der IT- und den Fachabteilungen stets die aktuelle Projektdokumentation zur Hand haben.
<b>Harmonisierung von SAP-Prozessen mit der unternehmenseigenen Prozesslandschaft</b>	Identifizieren Sie, an welcher Stelle Geschäftsprozesse von einer SAP-Automatisierung unterstützt werden können.
<b>Modellierung von SAP-Prozessen</b>	Stellen Sie dar, wo SAP-Prozesse und -Transaktionen im Unternehmen eingesetzt werden. Die Ablaufdiagramme werden direkt im Solution Manager angezeigt.
<b>Dokumentation der Anforderungen bei SAP-Projekten</b>	Unterstützen Sie die für die SAP-Implementierung Verantwortlichen mit einer visuellen Darstellung der Geschäftsanforderungen im Solution Manager und schließen Sie so die Kluft zwischen Fachabteilungen und IT.
<b>Modellierung der IT-Architektur</b>	Beschreiben Sie, wie IT-Systeme Prozesse unterstützen und analysieren Sie Ressourcenkonflikte.

iGrafX SAP System of Record Integration ist ideal für:

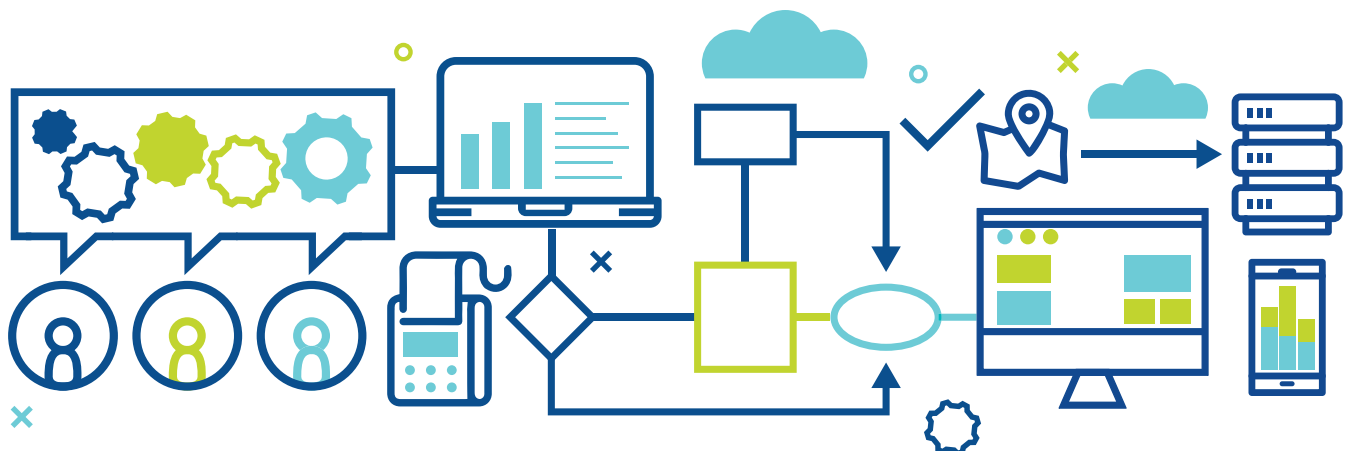
- SAP-Implementierungs-Teams
- SAP-Berater
- Prozessinhaber
- Unternehmensanalysten
- Prozessanalysten
- Unternehmensarchitekten

Verwirklichen Sie Ihre Ziele:

- SAP-Implementierung & Upgrades
- Prozessanalyse
- Kontinuierliche Optimierung der Geschäftsprozesse
- Qualitätsmanagement
- Business Continuity & Resiliency
- Governance Risk & Compliance

Erstellen Sie problemlos:

- Prozesshierarchien
- Technologische Beziehungen
- Organisatorische Beziehungen
- Anforderungen, Risiken & Kontrollen



# SAP System of Record Integration

iGrafX®

## Den Überblick behalten

Mit iGrafX SAP Modeling können sich alle Beteiligten einen Überblick über die Prozesslandschaft verschaffen – von den in SAP implementierten Prozessschritten bis hin zu den umfassenden operativen Prozessen einer Organisation. SAP-unterstützte Prozesse werden mit iGrafX in einer umfassenden Ansicht abgebildet, die auch Unternehmensprozesse, Anforderungen und Ziele berücksichtigt. Organisationen können so besser verstehen, wie und wo SAP-Implementierungen und daraus folgende Upgrades durchgeführt werden können und welche Unternehmensbereiche und spezifischen Ressourcen betroffen sind.

iGrafX vermittelt Informationen in der für SAP-Umgebungen geeigneten Terminologie und ermöglicht so die bidirektionale Kommunikation funktionaler und operativer Anforderungen zwischen Fachabteilungen und IT. Nach der Datenerfassung und -modellierung unterstützen leistungsstarke Berichte die Kommunikation.

iGrafX vereint eine ganzheitliche Prozessmodellierung mit intuitiv durchführbaren Simulationsanalysen und erfüllt so auch die Erwartungen der anspruchsvollsten Prozessanalysten. Gleichzeitig werden SAP-Implementierung und Geschäftsanforderungen aufeinander abgestimmt.

Diese und andere Funktionalitäten setzen für Organisationen, die mit SAP arbeiten, neue Standards in der Modellierung von Geschäftsprozessen und neue Maßstäbe in der Benutzerfreundlichkeit.

## Process Excellence unternehmensweit beschleunigen

Die Modellierungsfunktionalitäten von iGrafX SAP sind Teil der iGrafX Plattform für einen unternehmensweiten Ansatz zur Process Excellence. Die iGrafX Lösung integriert die SAP-Landschaft mit Business Architecture Modellierungsfunktionalitäten und moderner Prozessmodellierung und -analyse. Dies schließt die Lücke zwischen den wichtigsten Unternehmensbereichen – IT, Prozessinitiativen und Geschäftsanalysten – und gewährleistet unternehmensweite Konsistenz im Ablauf, in der Verwaltung, im Verlauf und bei der Steuerung von Prozessen.



## Wollen Sie Ihr Geschäft mit iGrafX auf Touren bringen?

Unsere Schulungs- und Beratungsservices unterstützen Sie gerne dabei, das Potential von iGrafX noch schneller auszuschöpfen. Besuchen Sie unsere Website!

## iGrafX

iGrafX, LLC  
7585 SW Mohawk St.  
Tualatin, OR 97062  
United States

Phone: +1 (503) 404-6050  
info@igrafx.com  
www.iGrafX.com

## iGrafX EMEA

iGrafX GmbH  
Dr.-Johann-Heitzer-Str. 2  
85757 Karlsfeld b. München  
Deutschland

Tel: +49.8131.3175.0  
info.de@igrafx.com  
www.iGrafX.com/de