

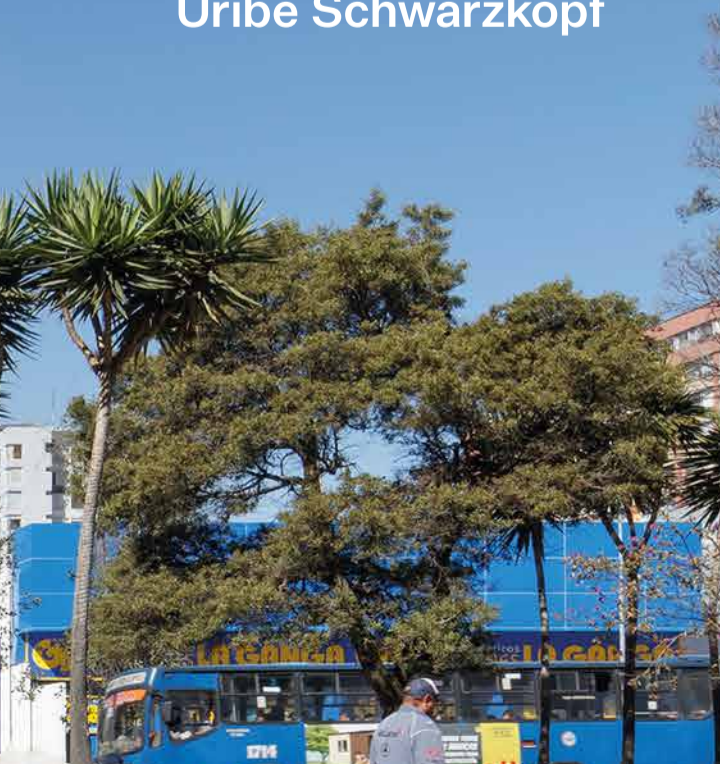


Uribe Schwarzkopf

one  
NACIONES UNIDAS



Uribe Schwarzkopf



# UN PROYECTO DISEÑADO PARA SATISFACER TODAS TUS NECESIDADES, EN UNA INMEJORABLE UBICACIÓN.



Sobre la Av. NNUU entre Amazonas y Nuñez de Vela  
está ubicado uno de los más importantes y  
cosmopolitas edificios residenciales de la ciudad: ONE.

Sofisticados interiores, Kids Club, gimnasio, spa, piscina, jacuzzi, sala de  
juegos, sala de cine, cancha de squash, gimnasio equipado, Business Center,  
terraza, área B.B.Q., sala de eventos y reuniones, biblioteca, auditorio.

## CARACTERÍSTICAS:

- Situado en el corazón del norte de la ciudad, cerca a los centros comerciales CCI y Quicentro.
- Una torre diseñada en conjunto con la firma de arquitectura L+A arquitectos [www.laarquitectos.com](http://www.laarquitectos.com),
  - En la planta baja, lobby decorado y equipado con controles de acceso.
    - Ascensores de última generación.
  - Amplios estacionamientos asignados para residentes y visitantes.
  - Generador eléctrico con capacidad para todo el edificio.



# INMEJORABLE UBICACIÓN



Con una amplia variedad de tiendas, restaurantes, cafeterías y entretenimiento que estarán a solo pasos de tu hogar.

Esta avenida se ha convertido en un referente de la ciudad de Quito.

Sedes corporativas e instituciones financieras atraen a las personas de negocios con más capacidad de negociación y desarrollo.



# MAPA DE UBICACIÓN

## AVENIDA NACIONES UNIDAS: EL PRINCIPAL DESTINO EN QUITO PARA LA VIDA MODERNA





Uribe Schwarzkopf

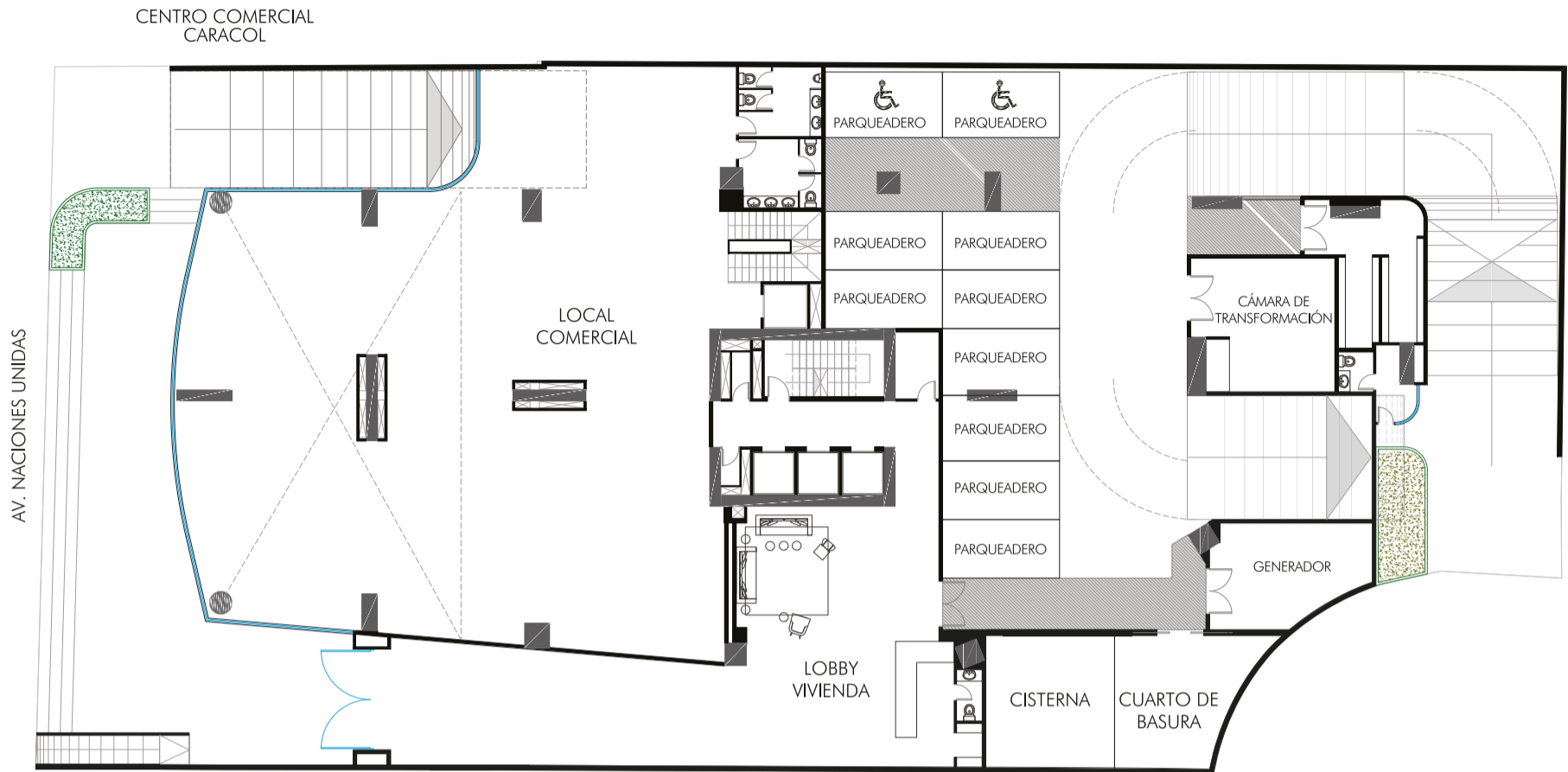
## A pasos de la próxima estación del metro de Quito...



One ofrece a sus residentes el máximo acceso a un oasis de privilegios, cercanía a centros financieros, centros comerciales, restaurantes, parque "La Carolina", estadio Olímpico Atahualpa y un sinnúmero de servicios y demás, que hacen de este proyecto una excelente opción de vivienda e inversión.



# Planta Baja



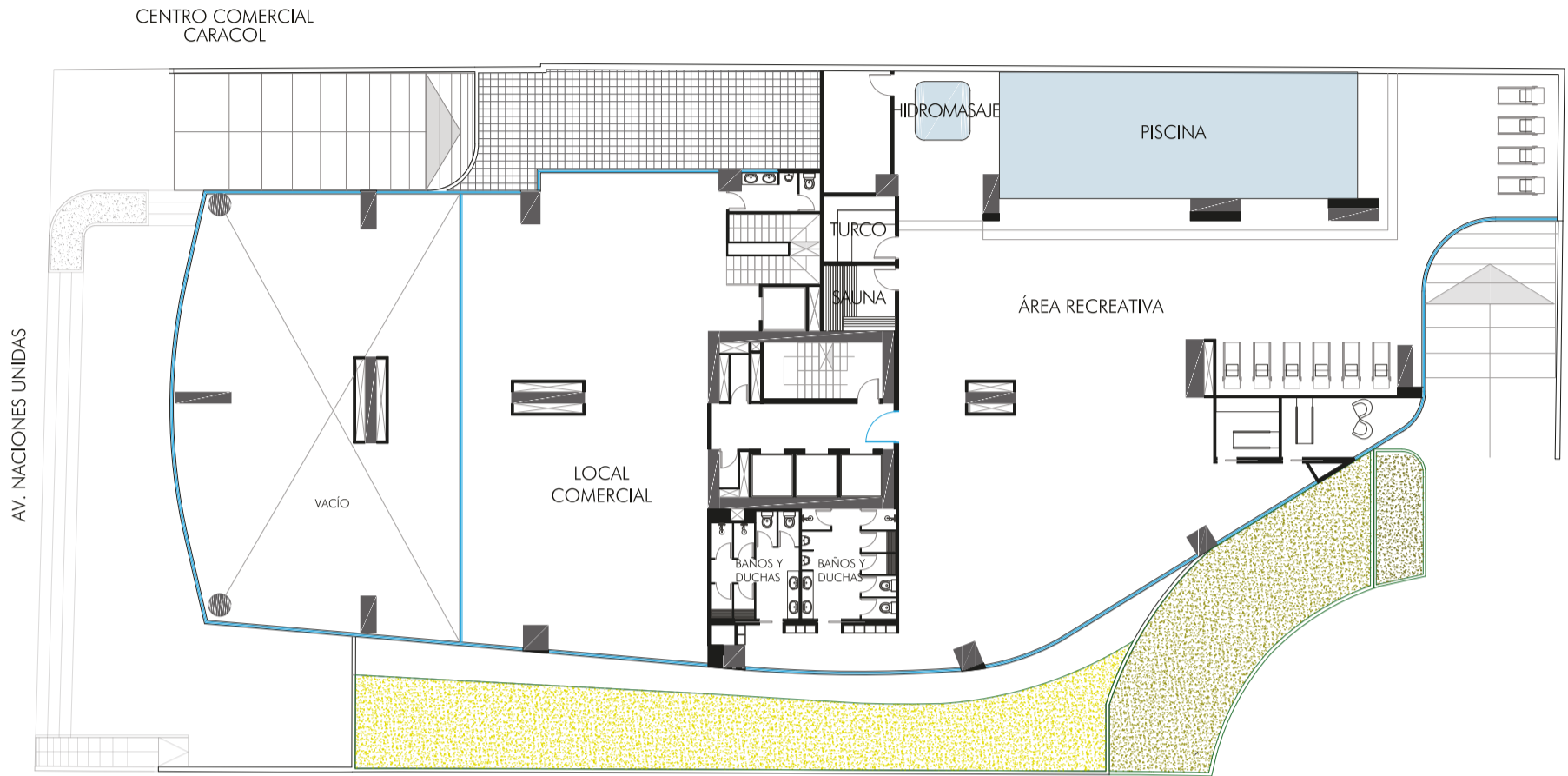
# Lobby



Nuestro espectacular lobby de dos pisos de altura da la perfecta bienvenida, mostrando estilo y elegancia. El fluir de los elementos y materiales harán que el ingreso a tu hogar sea toda una experiencia.



## Mezanine - Piso 2



## Spa



El spa es un espacio de relajación y comodidad, un escape de la vida cotidiana, con amplios sillones de descanso y salas de turco y sauna; innovando en cada detalle, con el sólo propósito de un descanso completo.





# Piscina



Uno de los espacios pensados para el bienestar del propietario es la piscina; un lugar amplio, cálido, confortable y divertido para relajarse y disfrutar, aprovechando los beneficios para la salud que le brinda la natación.

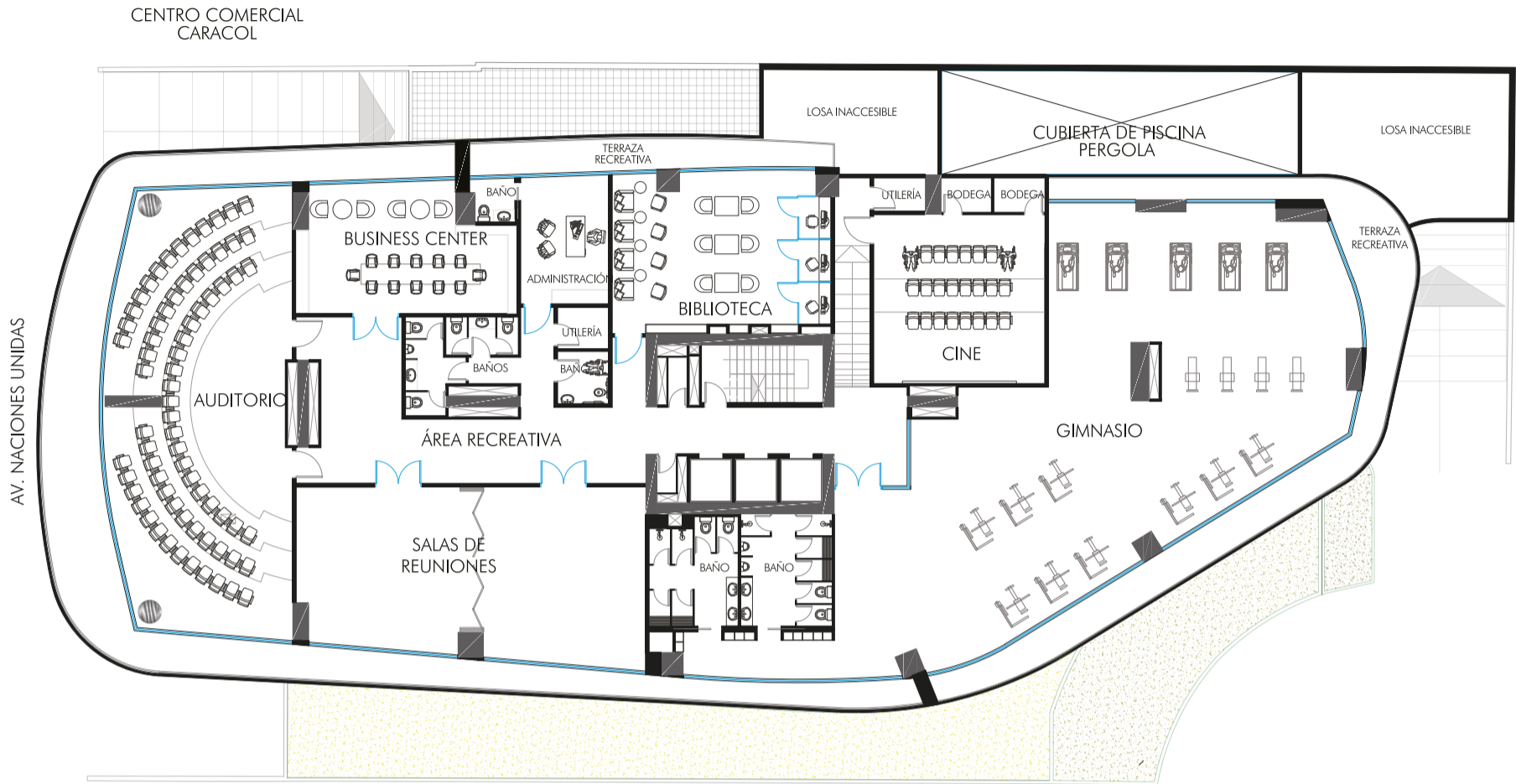


## Piscina y áreas sociales



# ÁREAS DE BIENESTAR

## Piso 3



## Biblioteca



Un espacio relajado y cálido, en donde disfrutar de la lectura; contamos con mini salitas, sillones y mesas de apoyo para que su experiencia de investigación o escritura sea completa.



## Sala de Cine



Nuestra sala de cine está diseñada exclusivamente para convertir lo mejor de la experiencia de ir al cine en algo personalizado, con butacas cómodas, proyector HD y sistema envolvente de sonido, ver películas será fuera de lo convencional.



# Gimnasio



Para mantenerse en forma de la manera mas completa: caminadora, bicicleta spinning, y máquinas multifuerzas, son algunas delas comodidades que estarán a su disposición.



## Business Center

Un lugar diseñado específicamente para brindar la mayor comodidad posible y en el entorno más adecuado para que sus reuniones sociales se vean complementadas de elegancia y comodidad, pensando en su satisfacción y la de sus invitados.



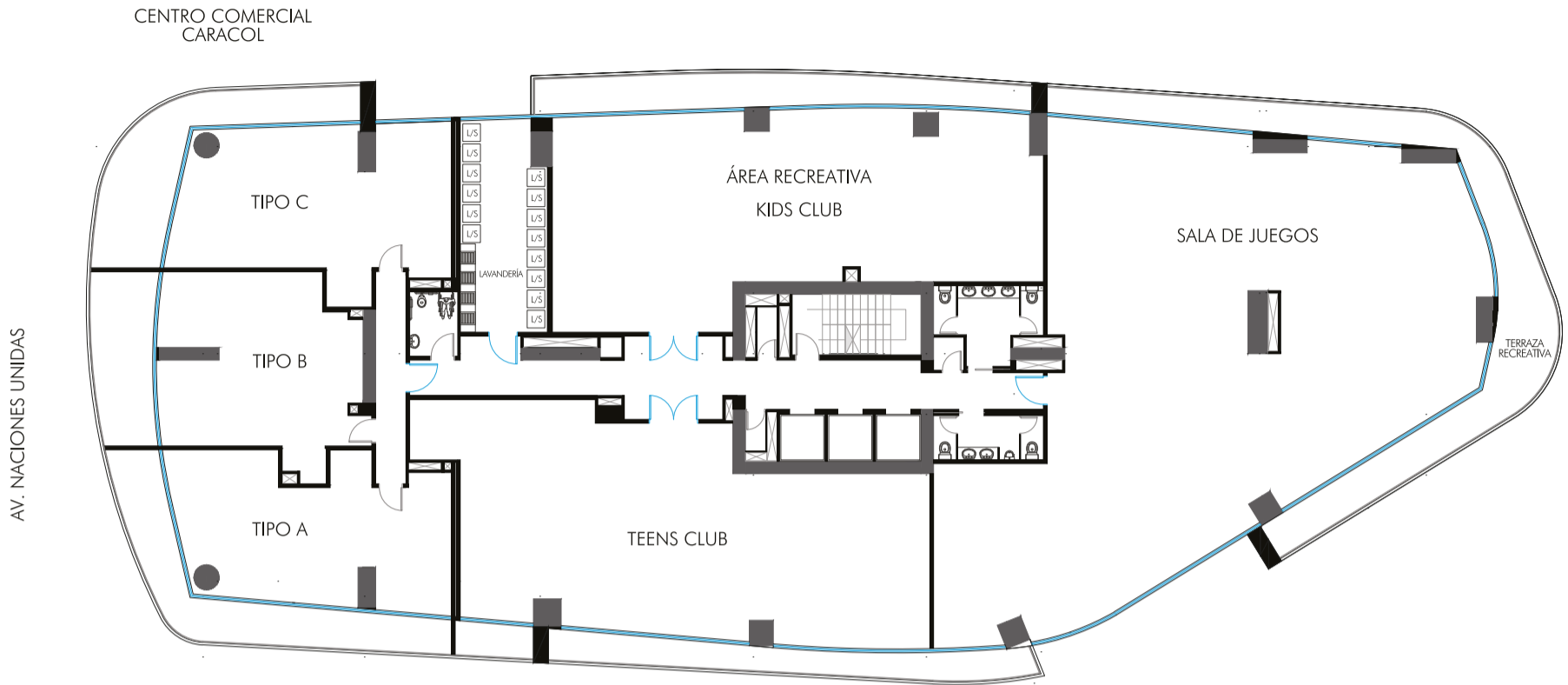
## Auditorio

One cuenta con un amplio auditorio distribuido en 70 butacas, desplegadas en un semicírculo, para que todos los presentes tengan amplia visión y espacio suficiente en reuniones, exposiciones, muestras y demás temas afines al lugar.



# MÁS ÁREAS DE BIENESTAR

## Piso 4



## Teens Room







## Sala de Juegos



Un lugar perfecto donde encontrará juegos de mesa, sala de billar, mesas para juegos de cartas, ping pong y las comodidades necesarias para dar por garantizada su diversión y confort, tanto con amigos como con la familia.

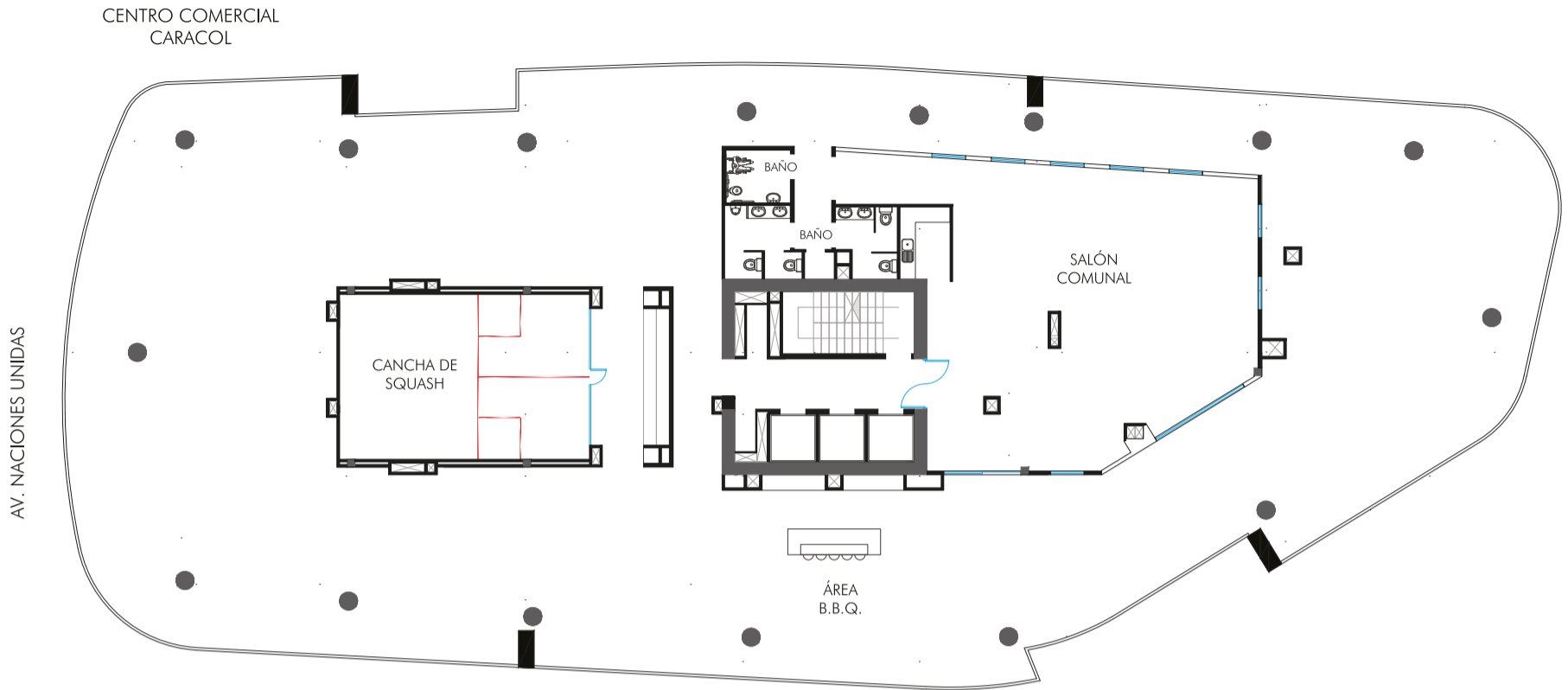


## Kids Club

En One, los niños tienen una increíble variedad de opciones dedicadas a mantenerlos felices y socialmente comprometidos.



# Terraza



Disfruta de las amplias y acogedoras salas que se encuentran en la terraza, en un ambiente de altura que te llevará a otro nivel.



## Cancha de Squash



La cancha de squash es el lugar ideal para fortalecer tu cuerpo y salir de la rutina. Comparte divertidos momentos y ejercítate junto a tu familia y amigos; ya sea en un entretenido partido el fin de semana, o un relajante juego al llegar de la oficina.





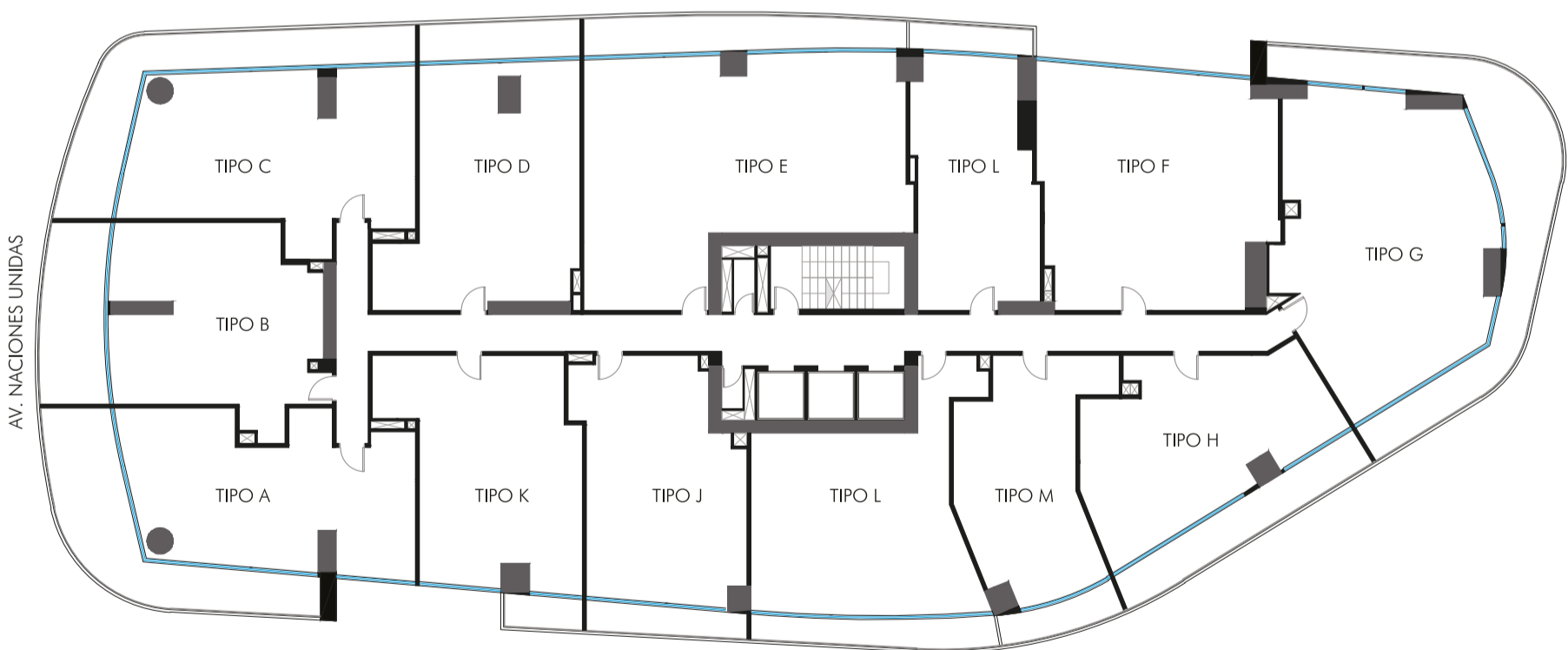
## Departamentos



En su departamento usted se podrá inspirar del estilo de vida que proponemos en ONE. En el que cada metro está especialmente diseñado para satisfacer sus deseos y necesidades.

## Piso Tipo

CENTRO COMERCIAL  
CARACOL



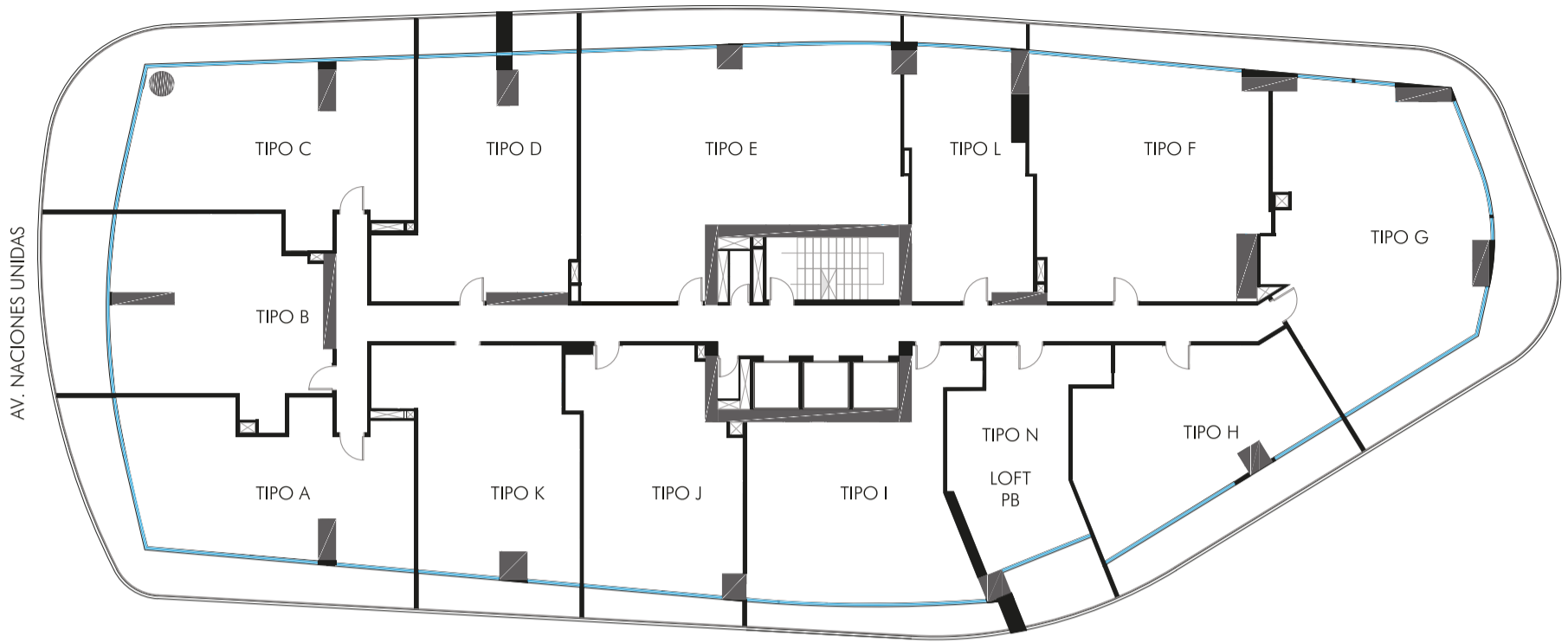
Pisos 5 - 11 - 17 - 23





## Piso Tipo

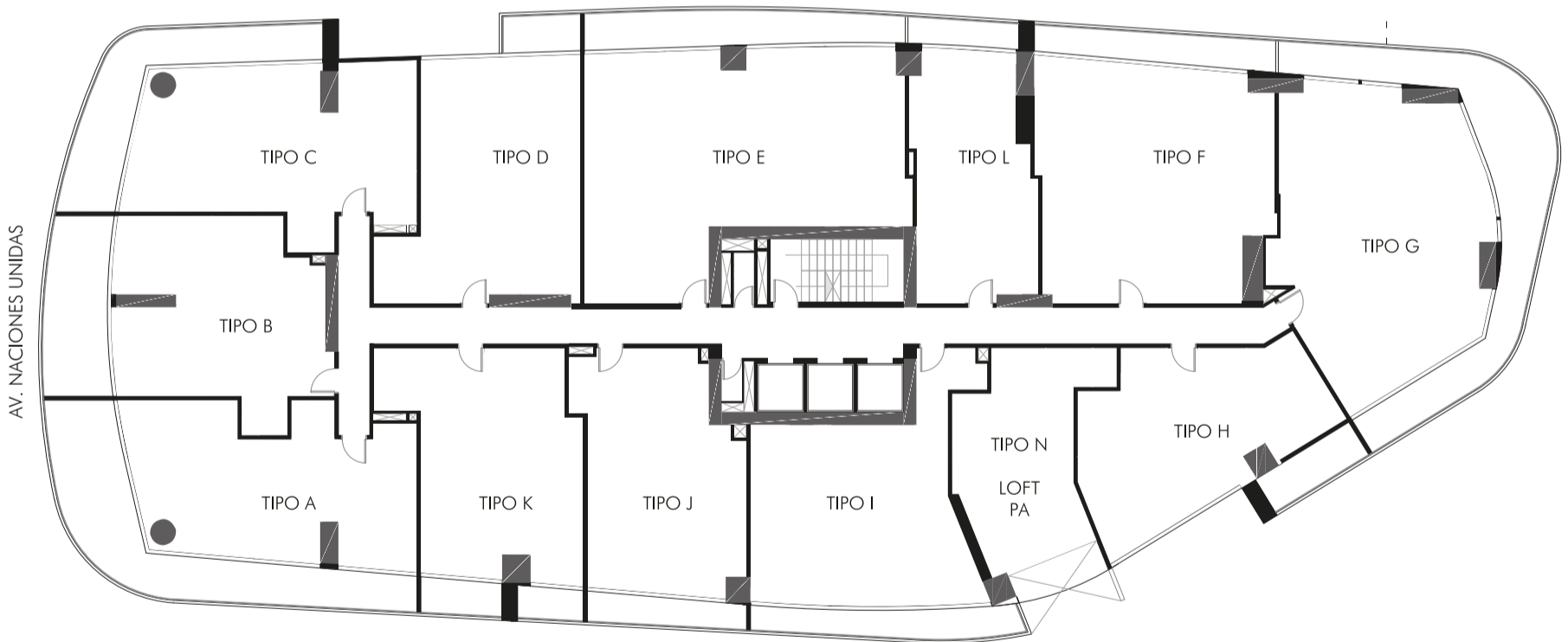
CENTRO COMERCIAL  
CARACOL



Pisos 6 - 12 - 18 - 24

## Piso Tipo

CENTRO COMERCIAL  
CARACOL

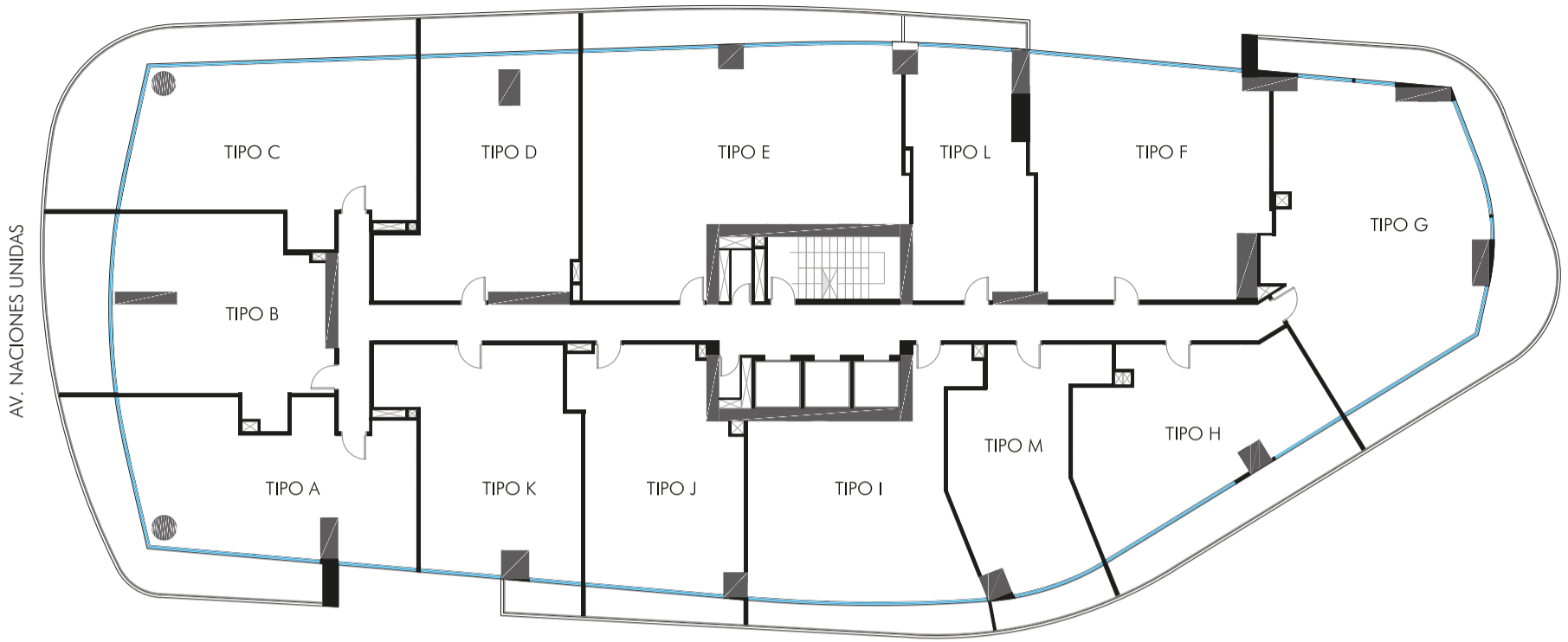


Pisos 7 - 13 - 19



# Piso Tipo

CENTRO COMERCIAL  
CARACOL



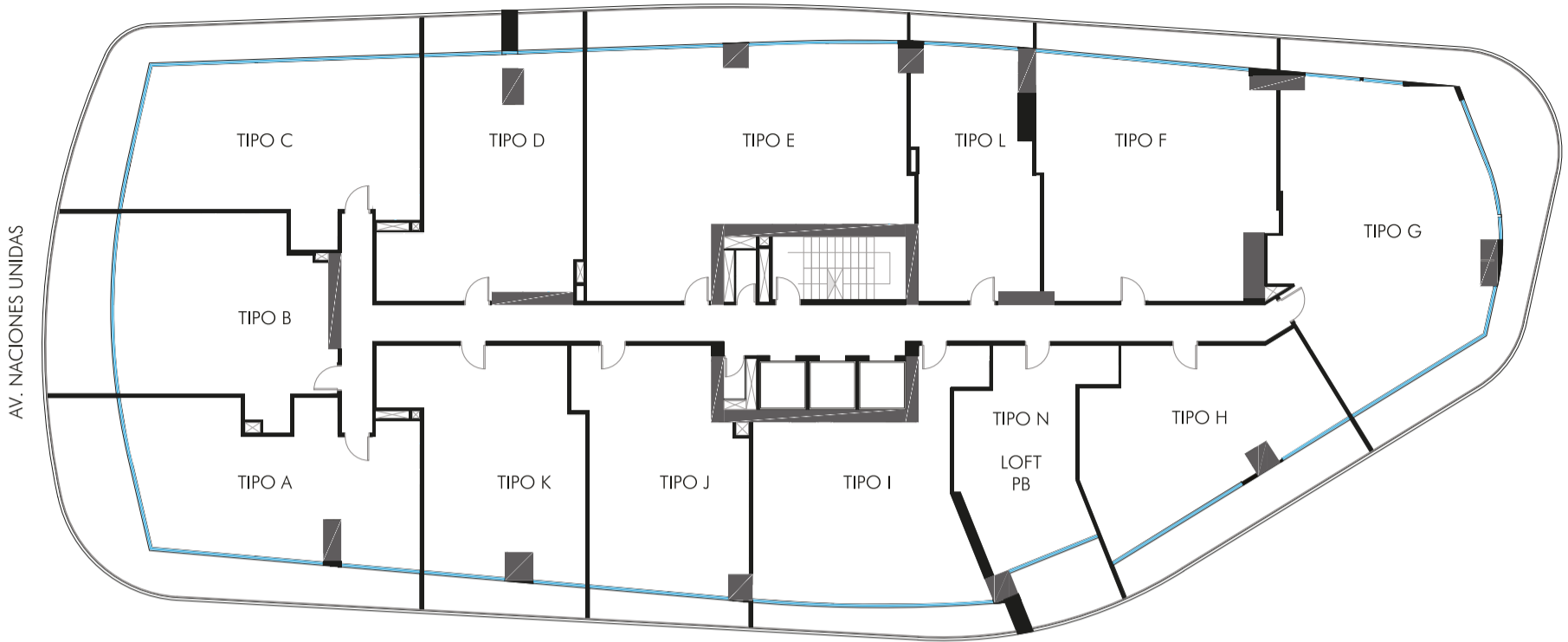
Pisos 8 - 14 - 20





## Piso Tipo

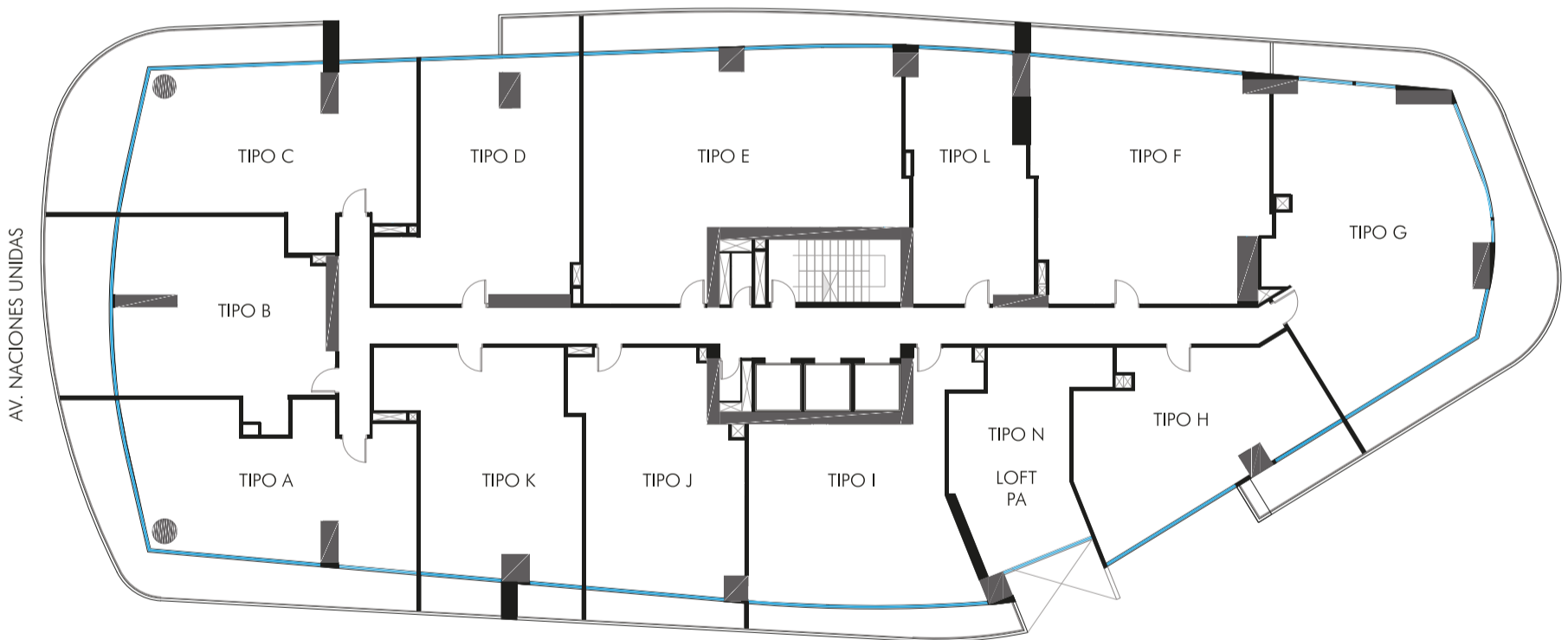
CENTRO COMERCIAL  
CARACOL



Pisos 9 - 15 - 21

## Piso Tipo

CENTRO COMERCIAL  
CARACOL

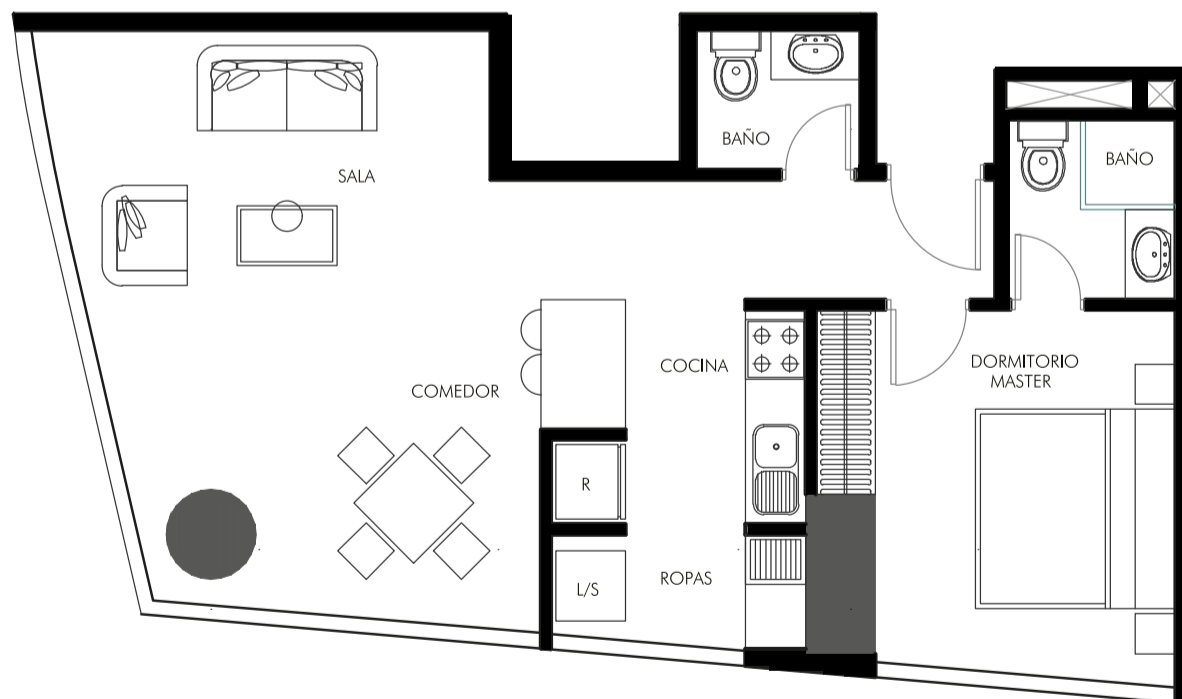
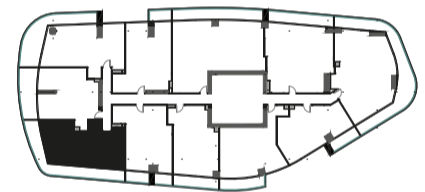


Pisos 10 - 16 - 22





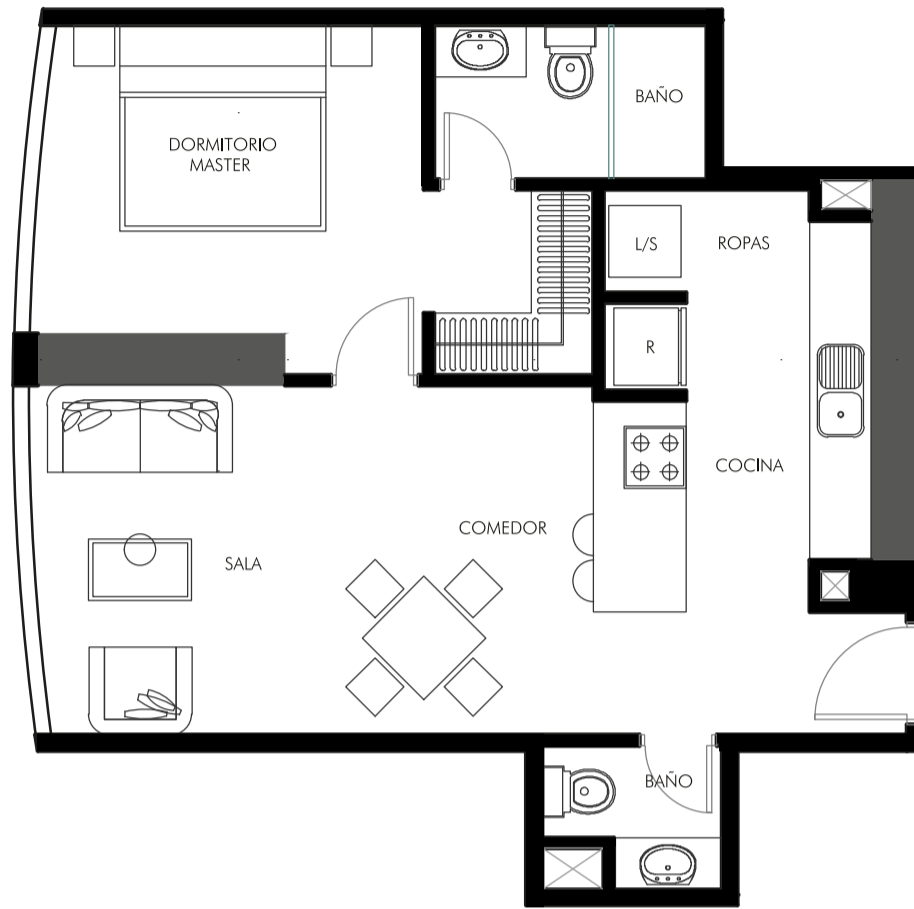
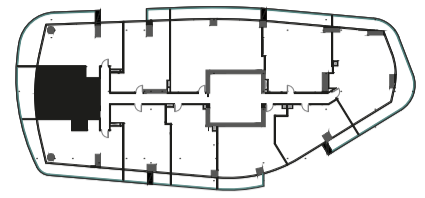
## Departamento Tipo A



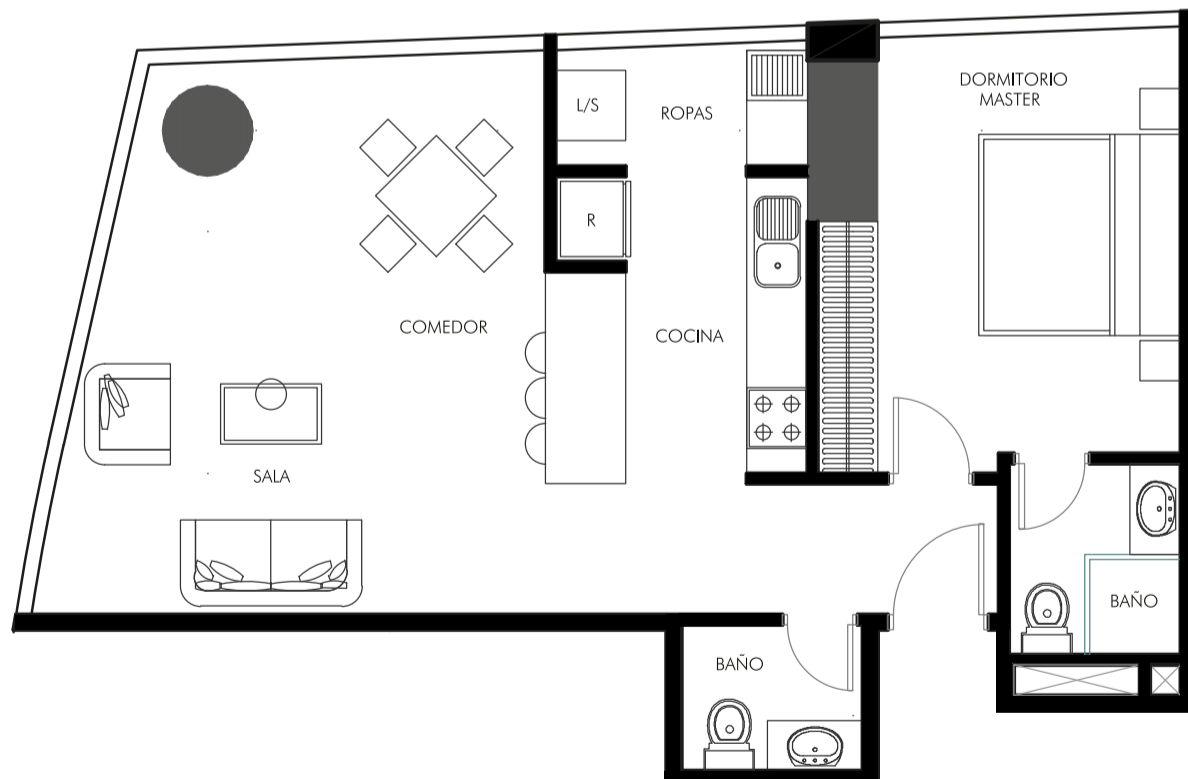
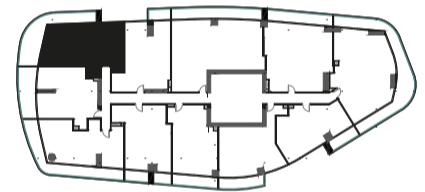


Uribe Schwarzkopf

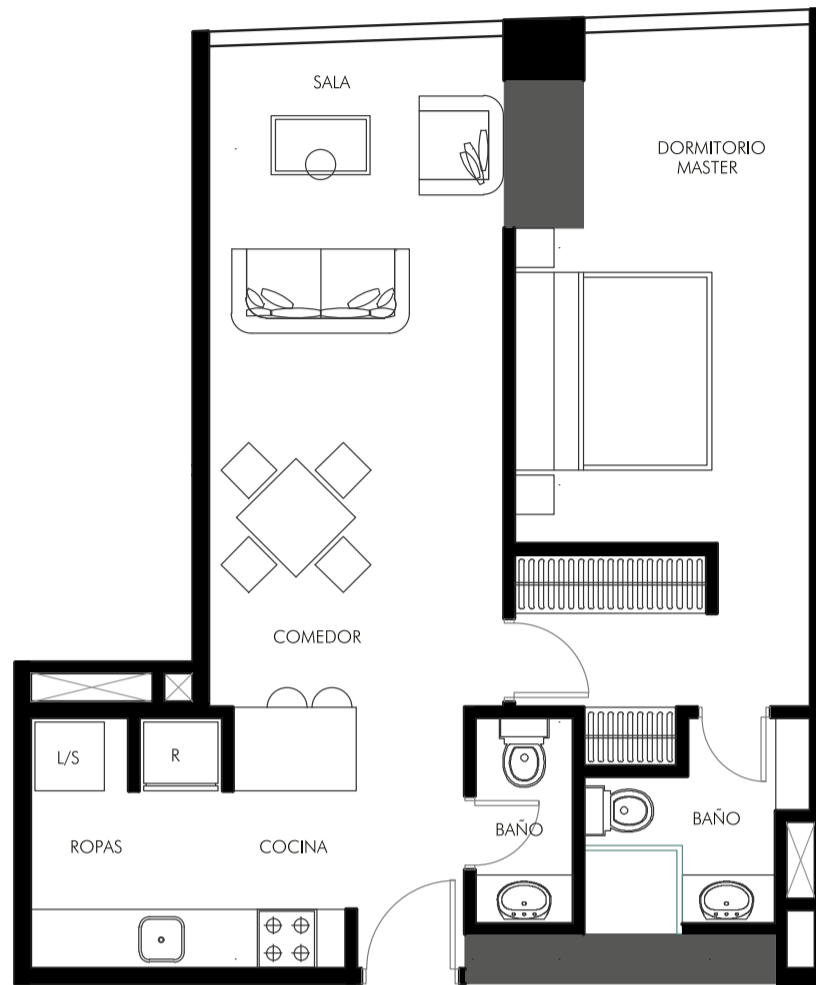
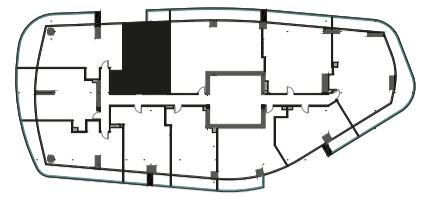
## Departamento Tipo B



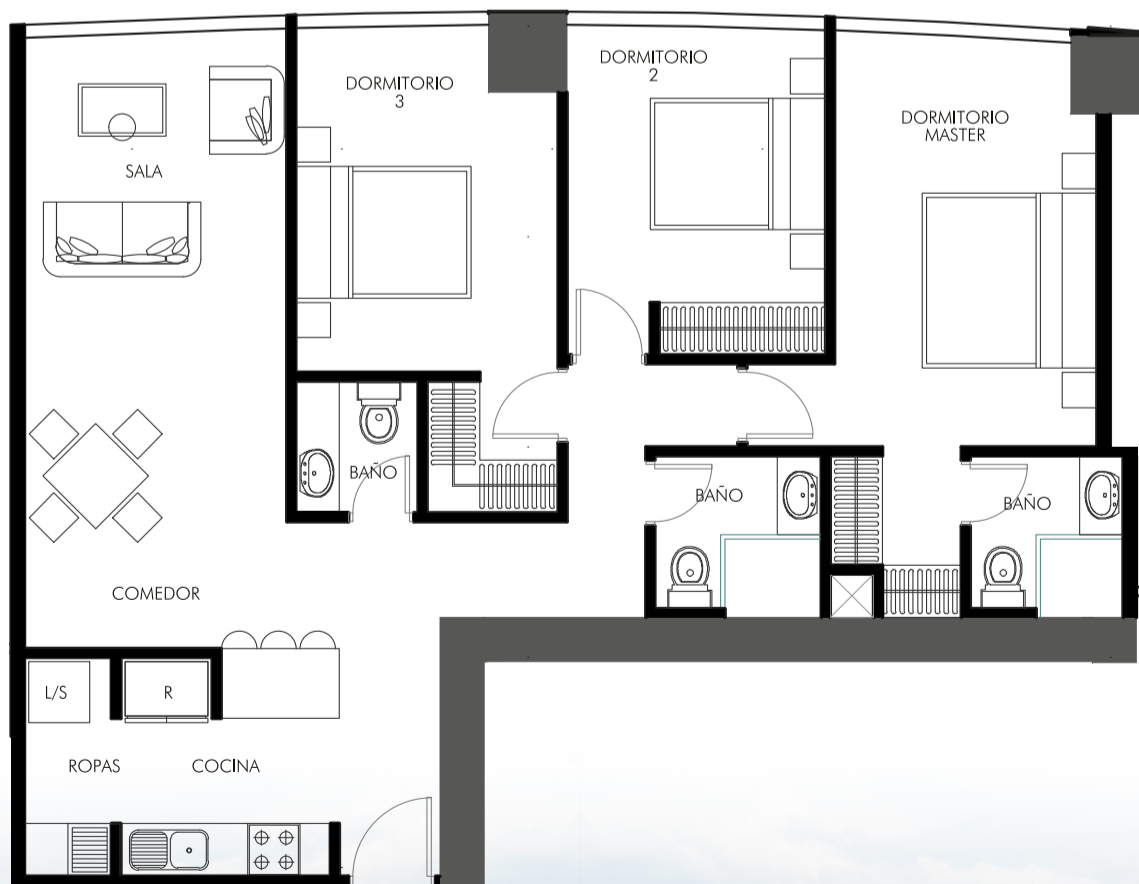
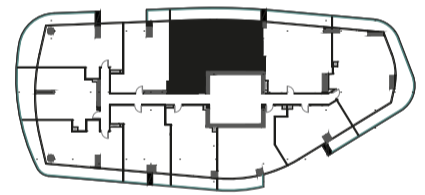
## Departamento Tipo C



## Departamento Tipo D

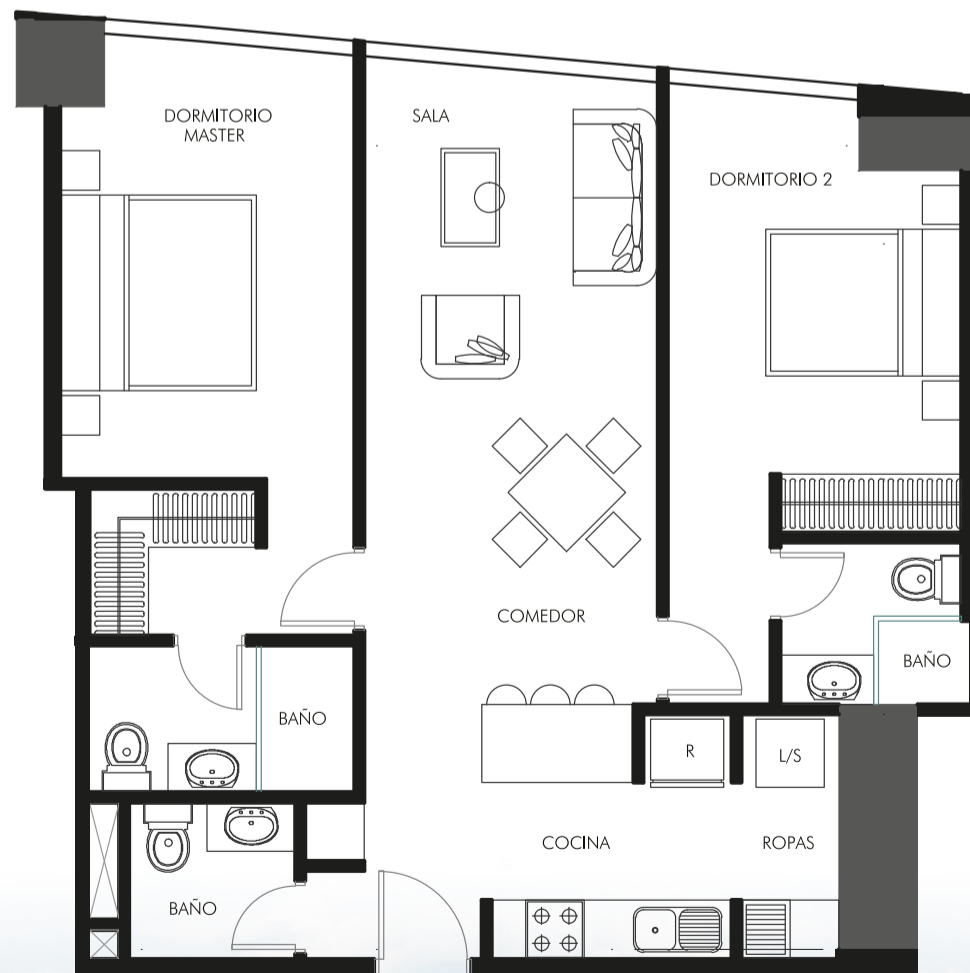
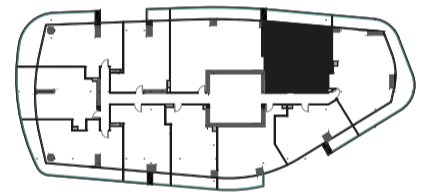


## Departamento Tipo E

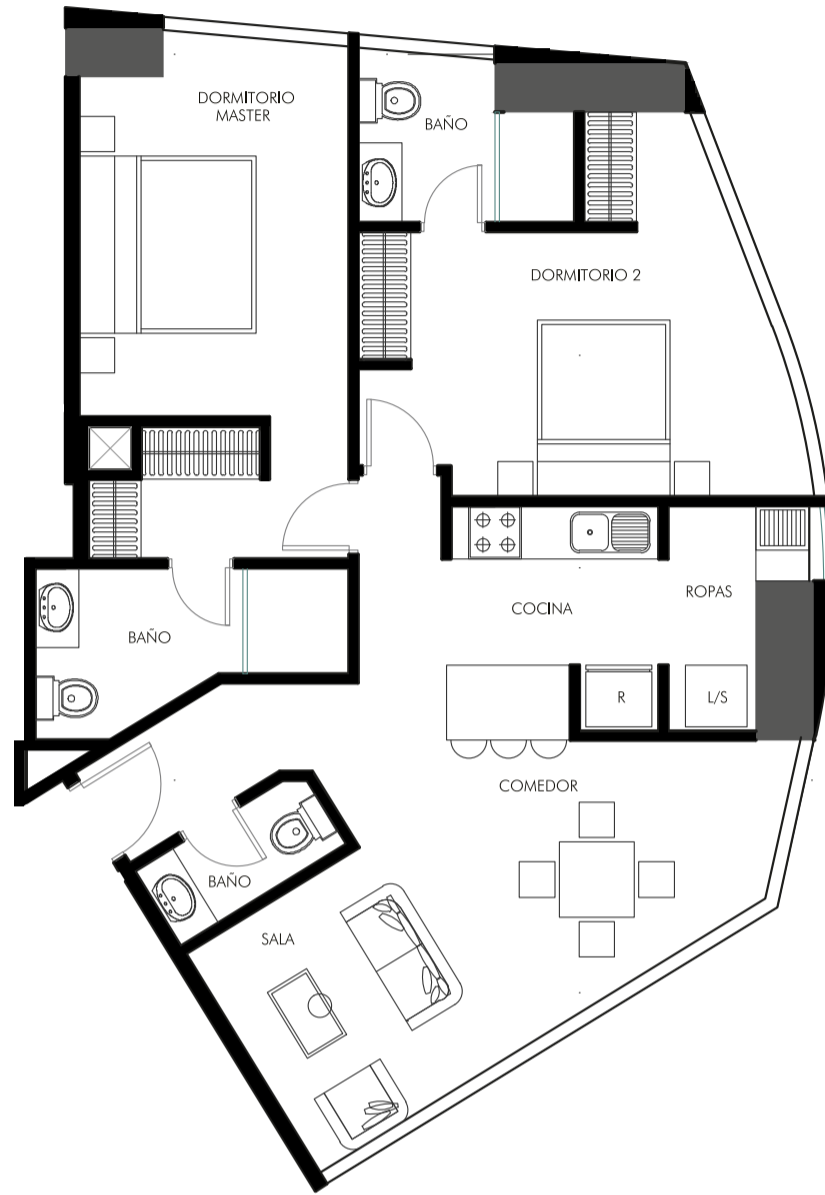
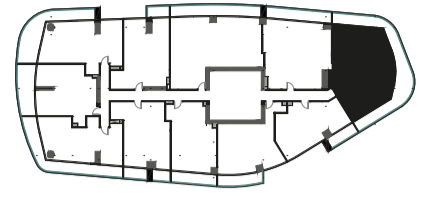




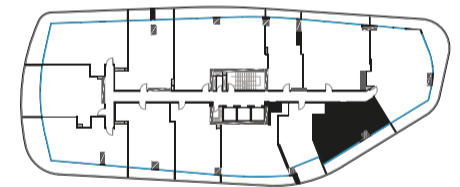
## Departamento Tipo F



## Departamento Tipo G



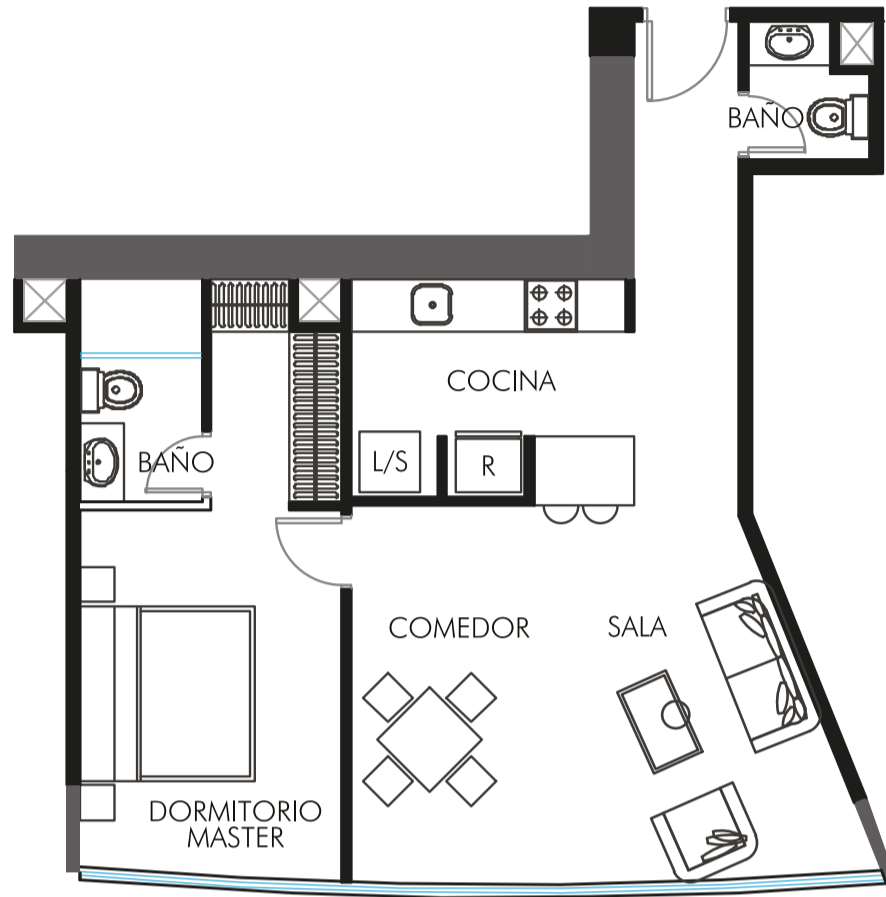
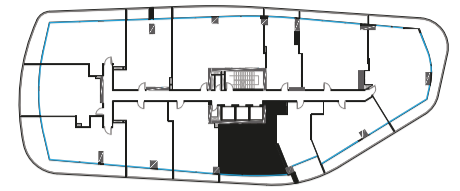
## Departamento Tipo H



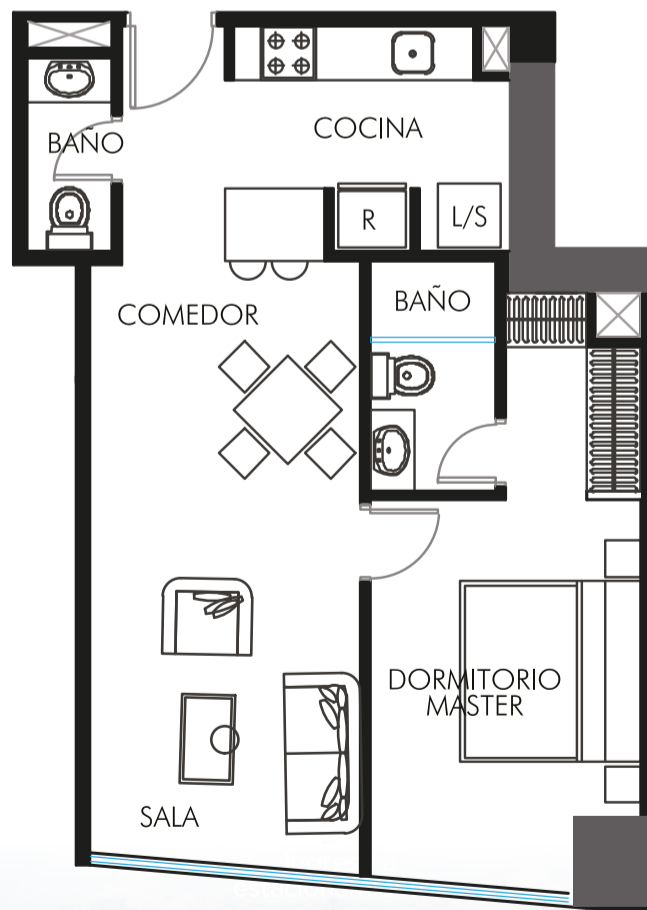
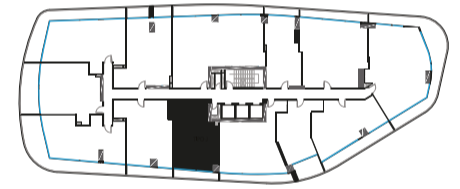


Uribe Schwarzkopf

## Departamento Tipo I

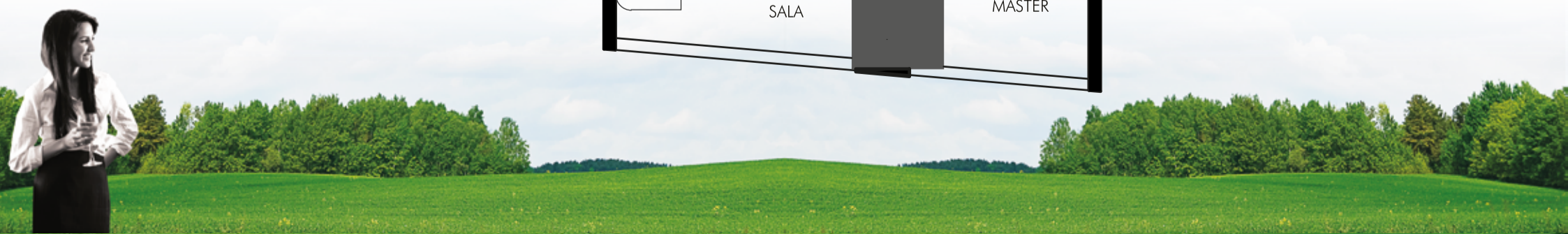
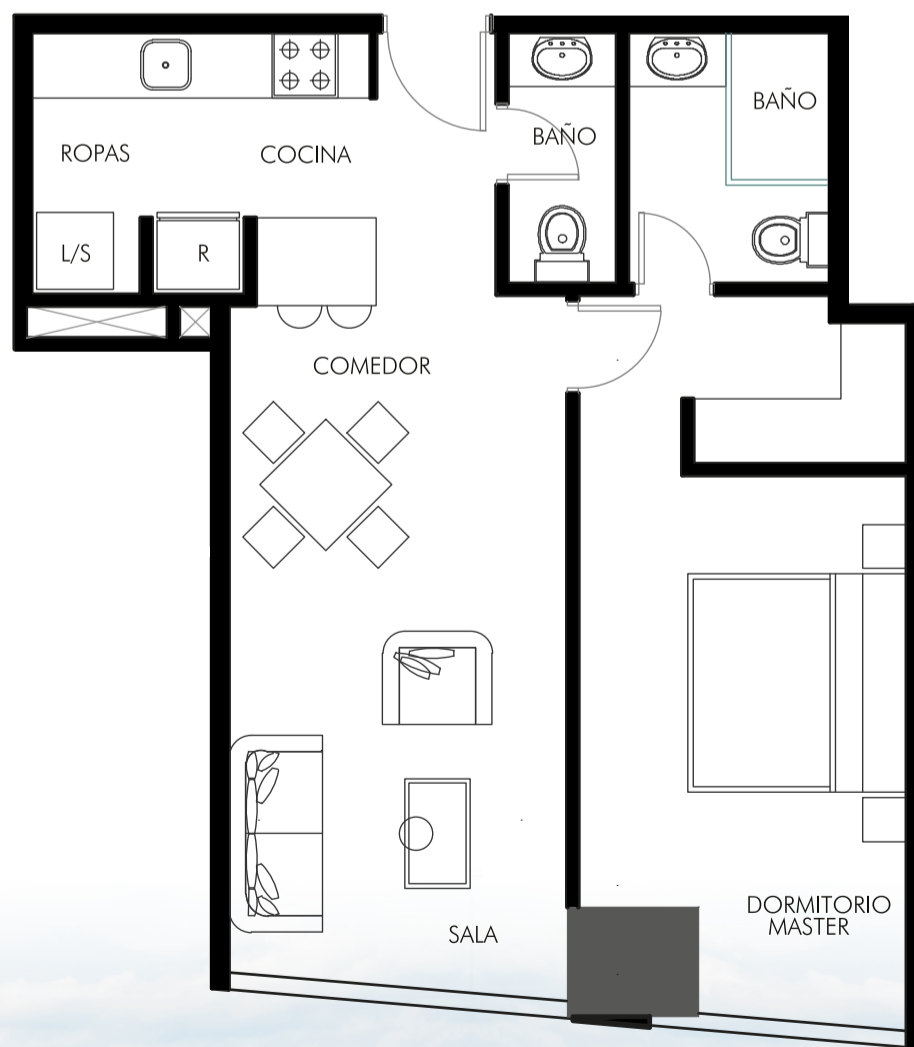
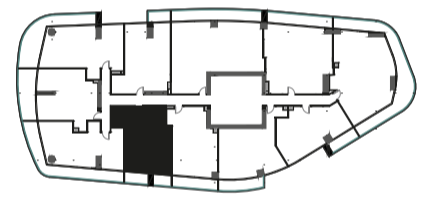


## Departamento Tipo J





## Departamento Tipo K

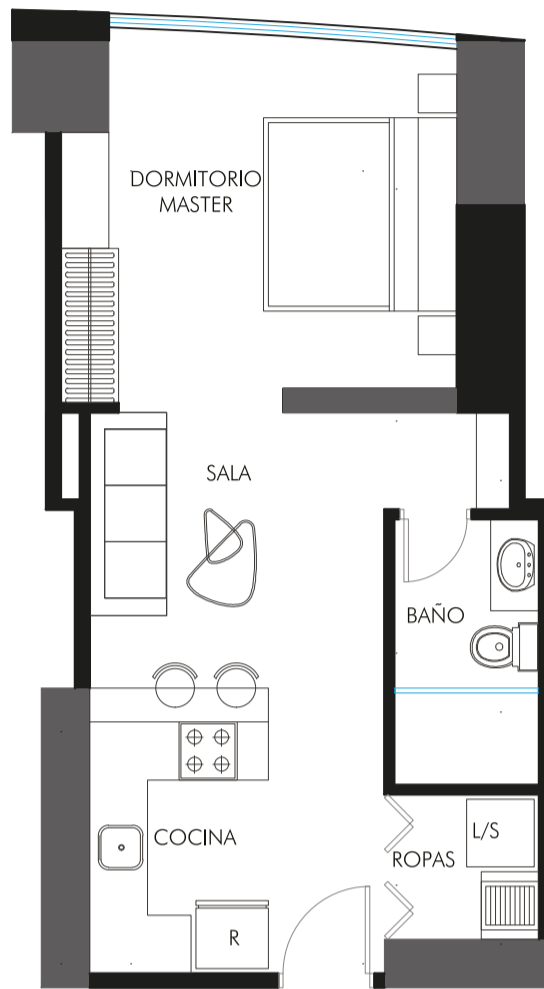
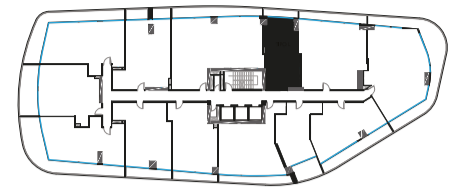






Uribe Schwarzkopf

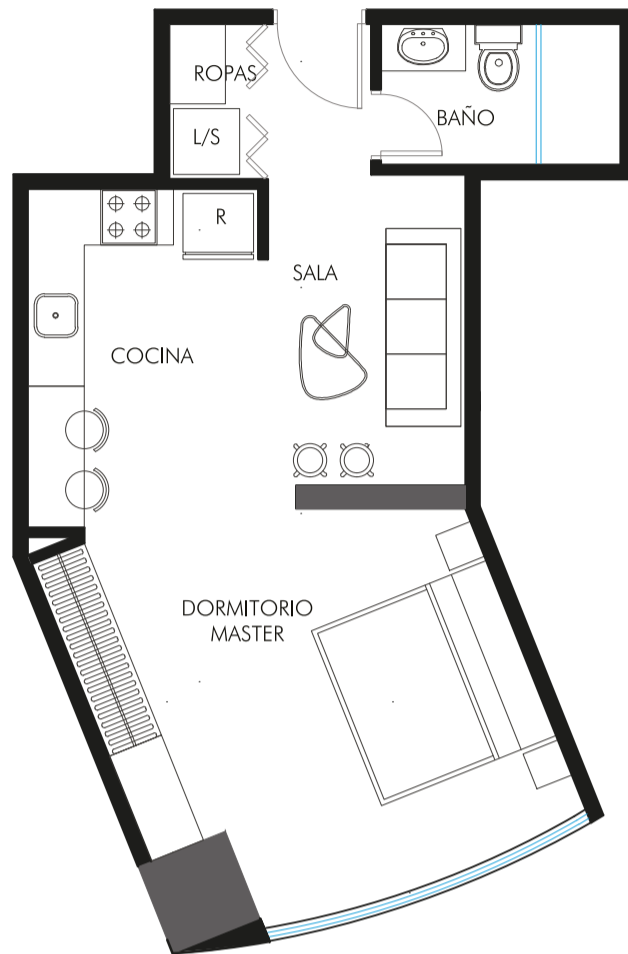
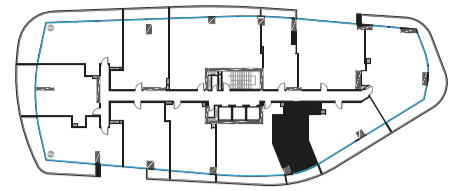
# Departamento Tipo L



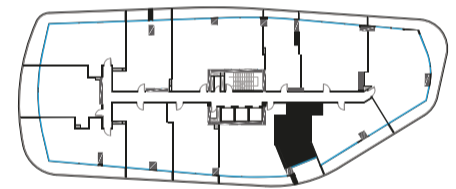
Render Estudio (imagen referencial)



## Departamento Tipo M

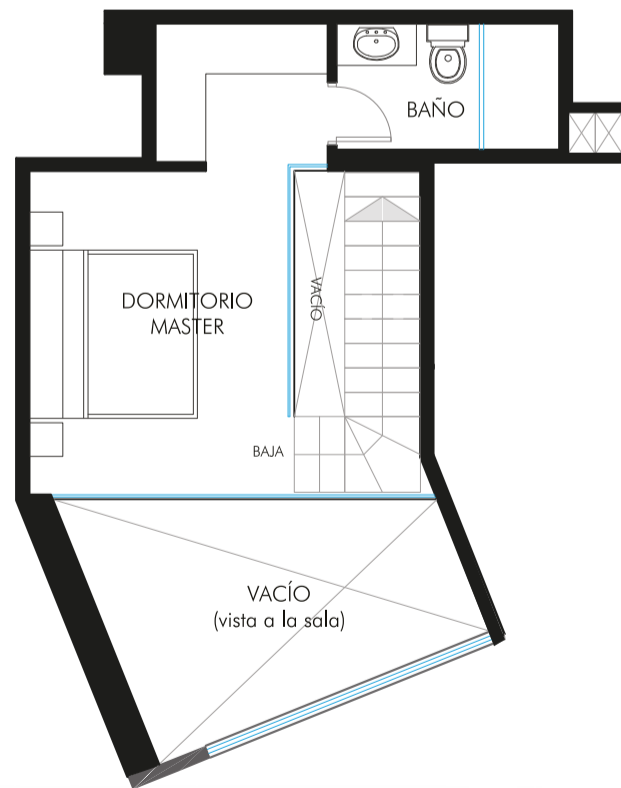
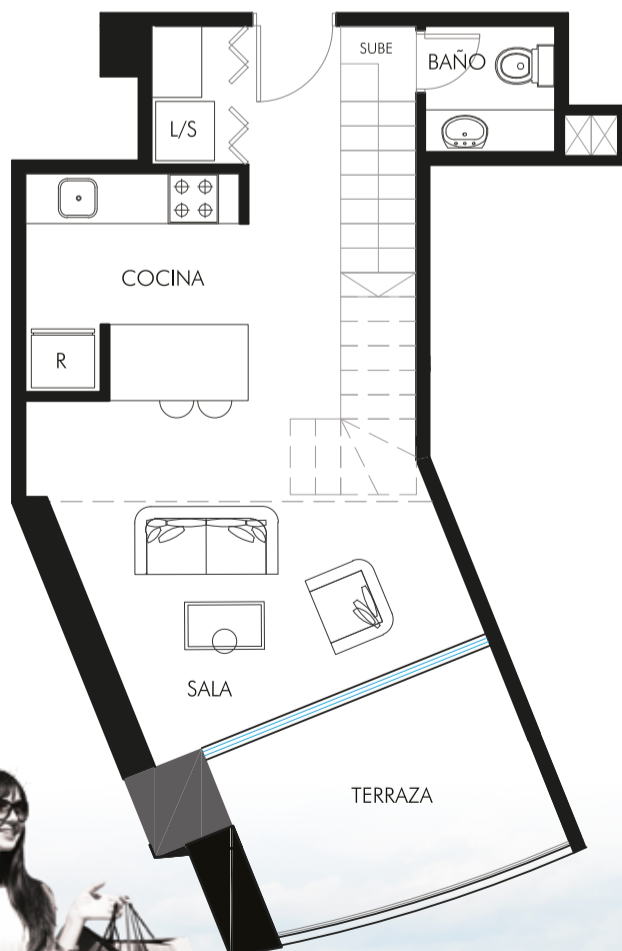


## Departamento Tipo N LOFT



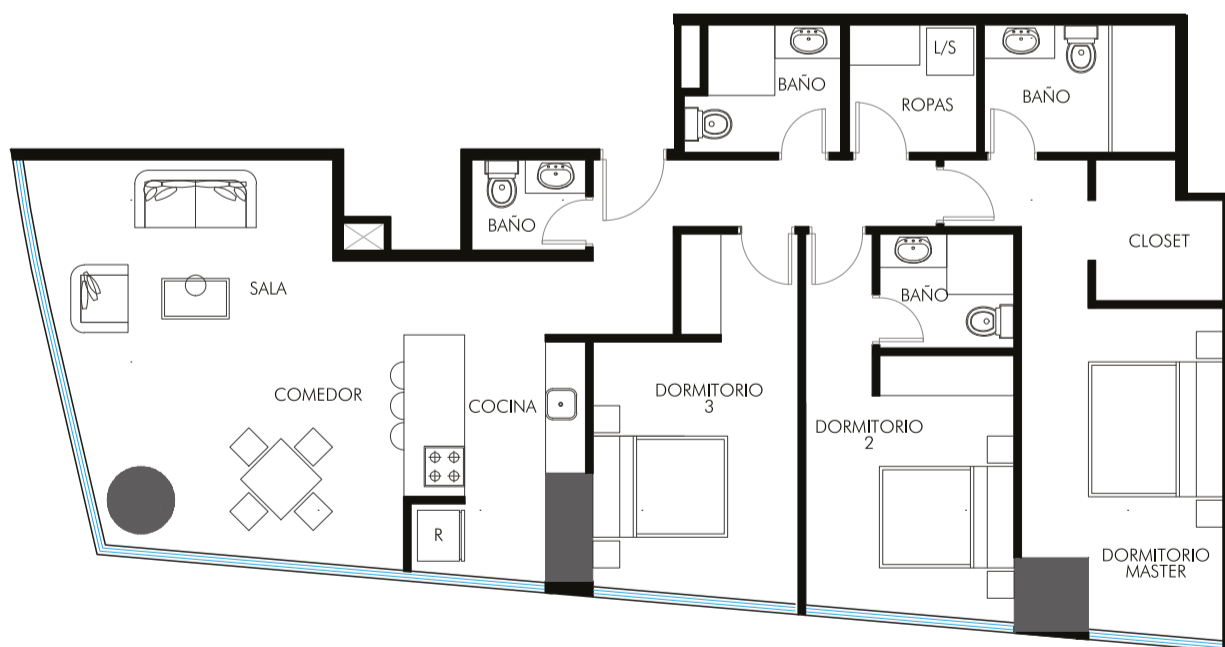
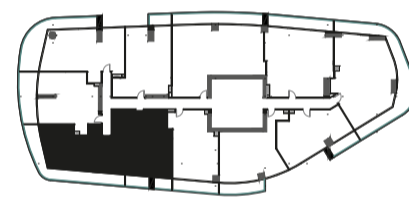
Planta baja

Planta alta





## Departamento Tipo A-K (Opción de unión)





Uribe Schwarzkopf



Uribe Schwarzkopf

[www.usconstructores.com](http://www.usconstructores.com)

