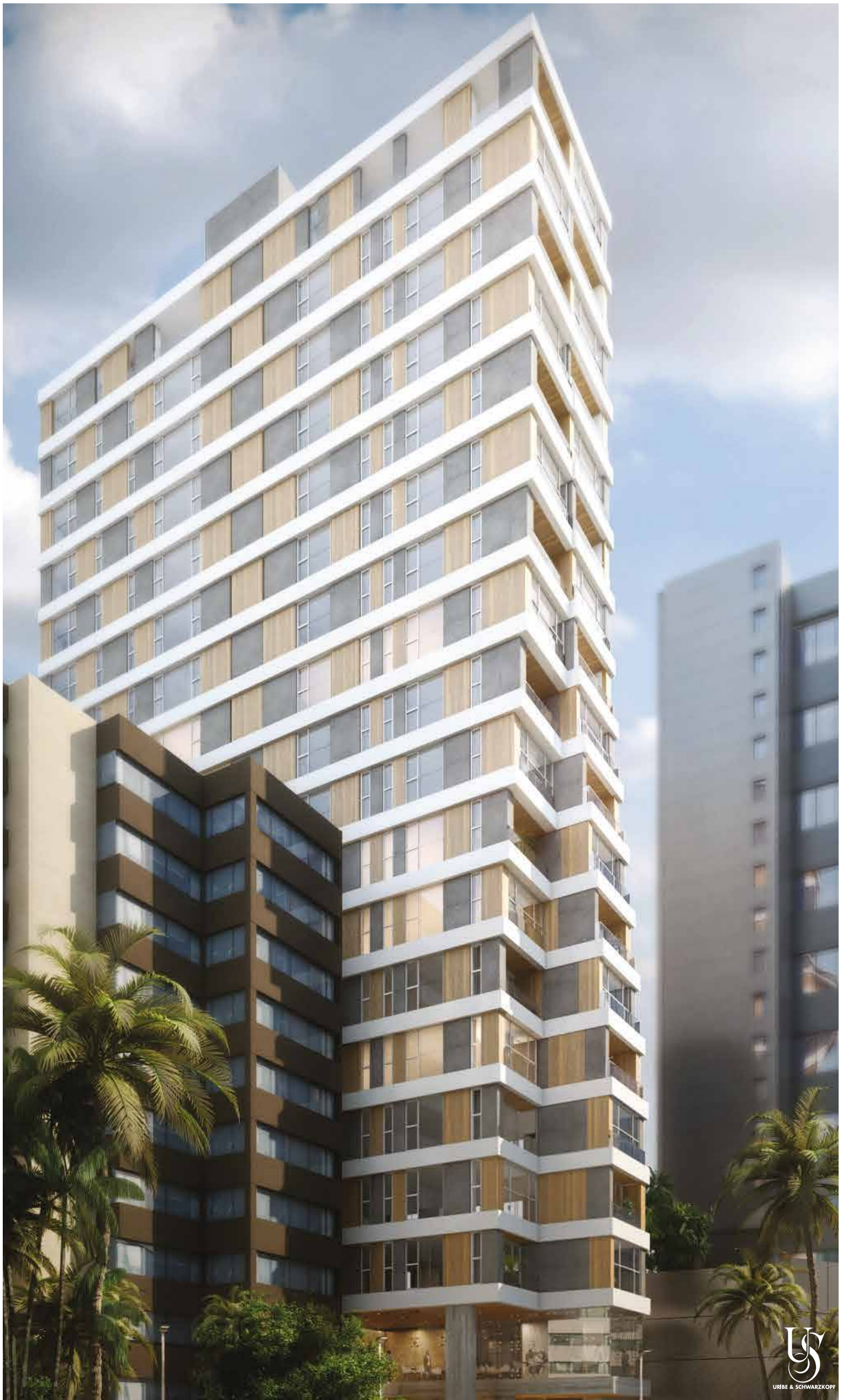


# 12 PARC



**Uribe Schwarzkopf**

12 Parc es un edificio exclusivo y vanguardista de departamentos de 1 y 2 dormitorios. Con su arquitectura moderna e innovadora, será un ícono de la ciudad, diferente y elegante. Una columna de diseño conceptual, con los mejores acabados.

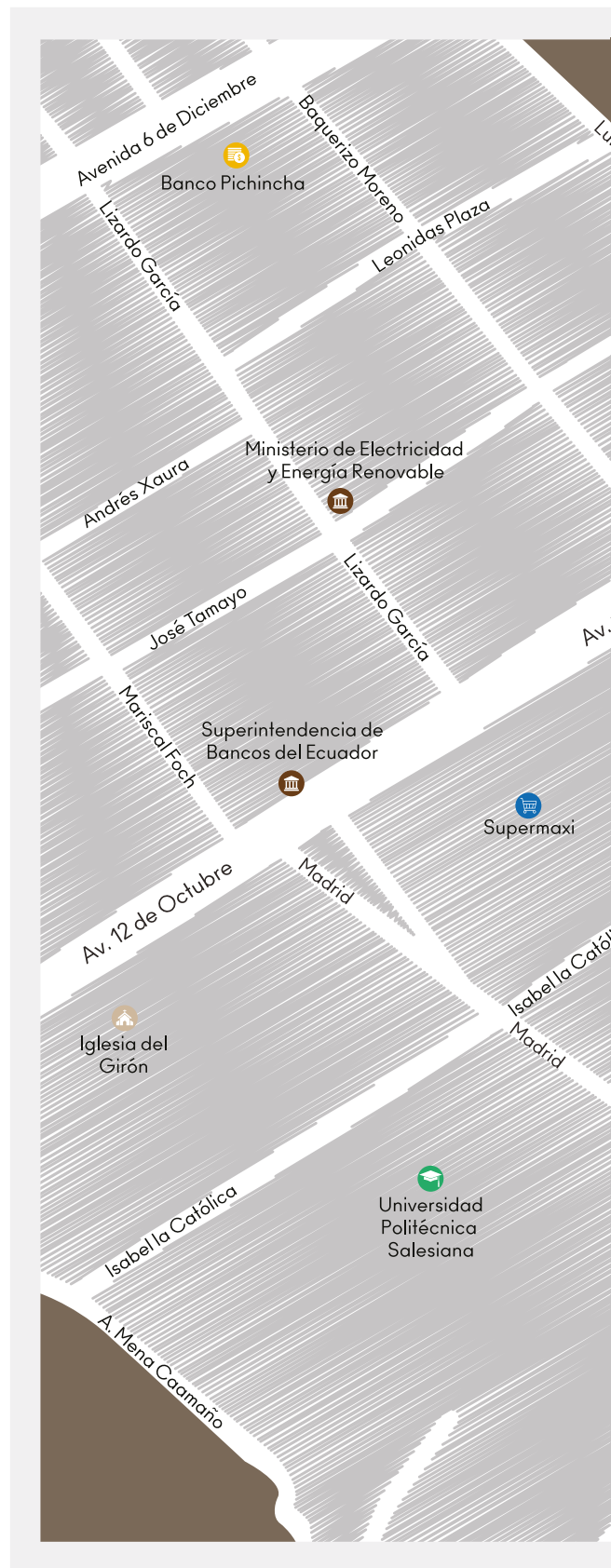


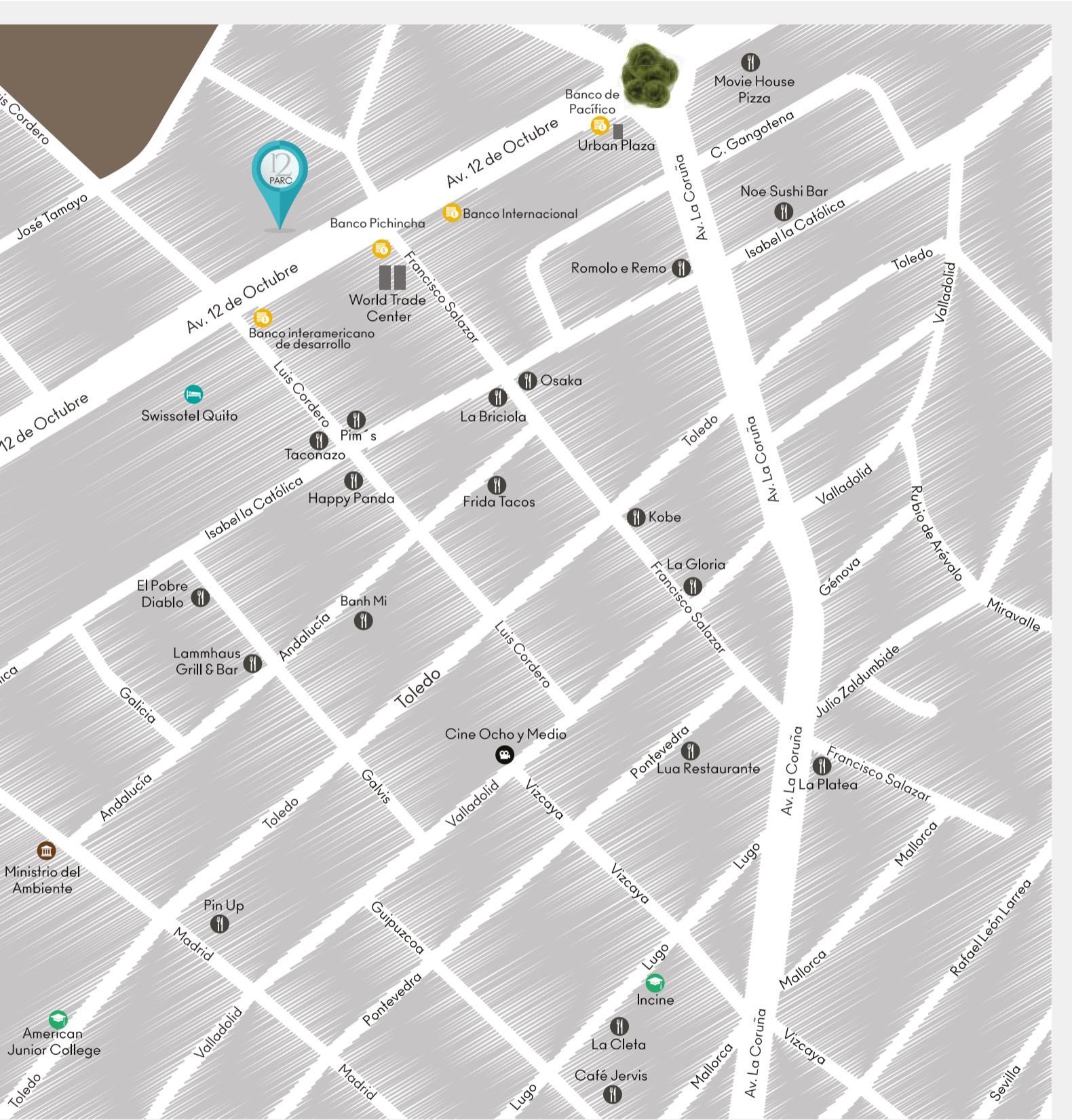
## PLANO DE UBICACIÓN

12 Parc está ubicado en uno de los sectores más privilegiados de Quito, en la 12 de Octubre entre Luis Cordero y Francisco Salazar.

La 12 de Octubre es una de las avenidas más emblemáticas de la ciudad dada su centralidad, siendo el paso entre el sector financiero y el Centro Histórico. Es uno de los ejes viales, rodeado de supermercados, boutiques, hoteles, universidades y fácil acceso a transporte.

12 Parc también se destaca por ubicarse cerca del sector La Floresta, barrio conocido por su gran oferta gastronómica y su ambiente bohemio.







## LOBBY

Nuestro Lobby es la transición perfecta entre tus actividades diarias y tu amplio y elegante departamento, rodeado de las diferentes áreas sofisticadas y lujosas que estarán a tu disposición.



# PLANTA BAJA



Av. 12 de Octubre







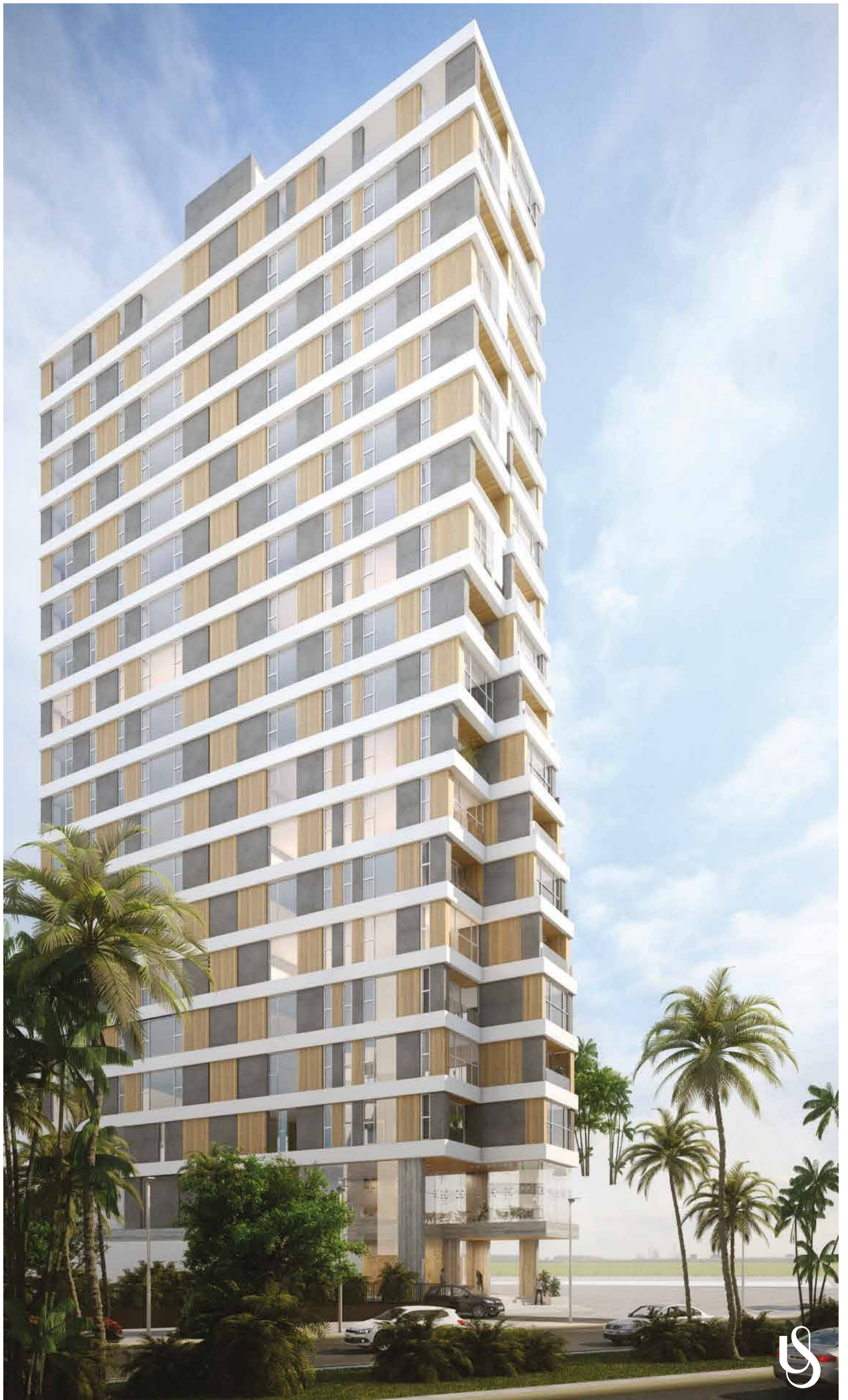
## SALA DE CINE

Nuestro cine privado es una alfombra roja hacia una sala de cine extremadamente cómoda, con butacas reclinables, sistema surround de sonido y una pantalla High Definition donde podrás ver partidos de fútbol y disfrutar de tus series y películas favoritas.

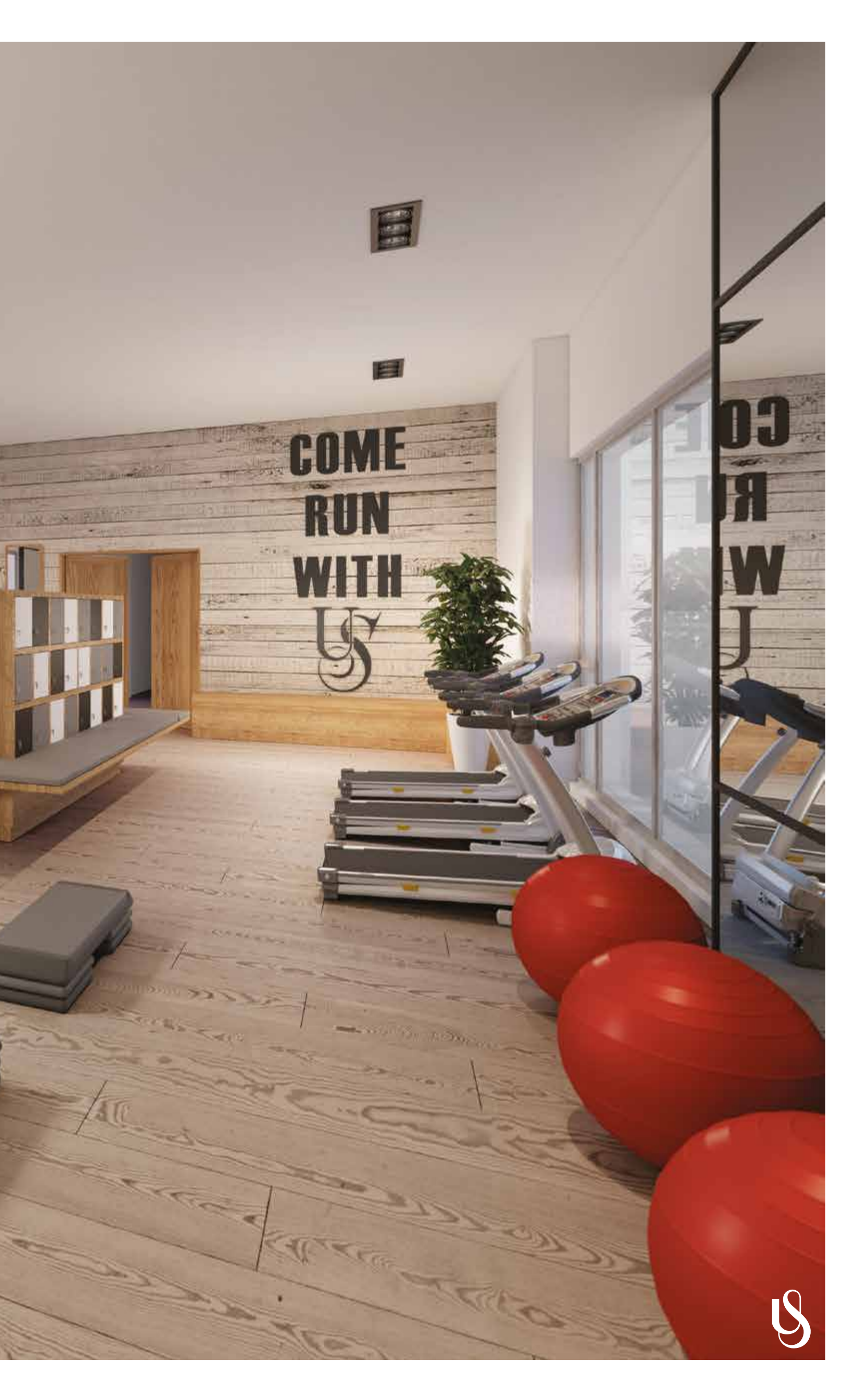


# AMENITIES





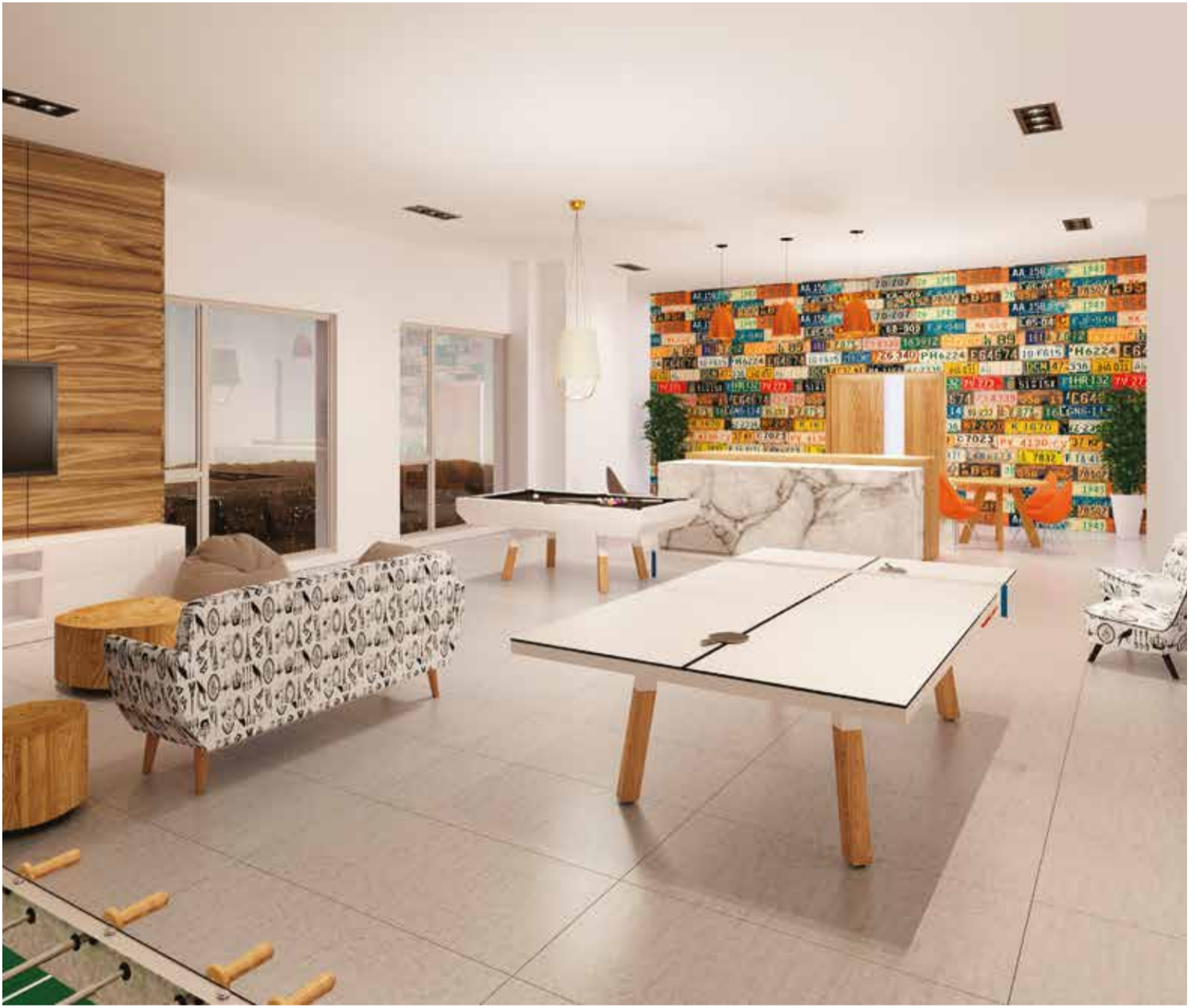




## SALA DE JUEGOS

Habilitado específicamente para tu diversión y entretenimiento, nuestra sala de juegos es el lugar perfecto para disfrutar y compartir en un ambiente relajado con tu familia o amigos.







## WELLNESS CENTER & SPA

El área de spa te permitirá tener un espacio exclusivamente diseñado para tu satisfacción, comodidad y relajación. Salas de turco y sauna acompañadas de un jacuzzi y sillones de descanso, para que puedas experimentar completa paz y armonía.



## CANCHA DE SQUASH

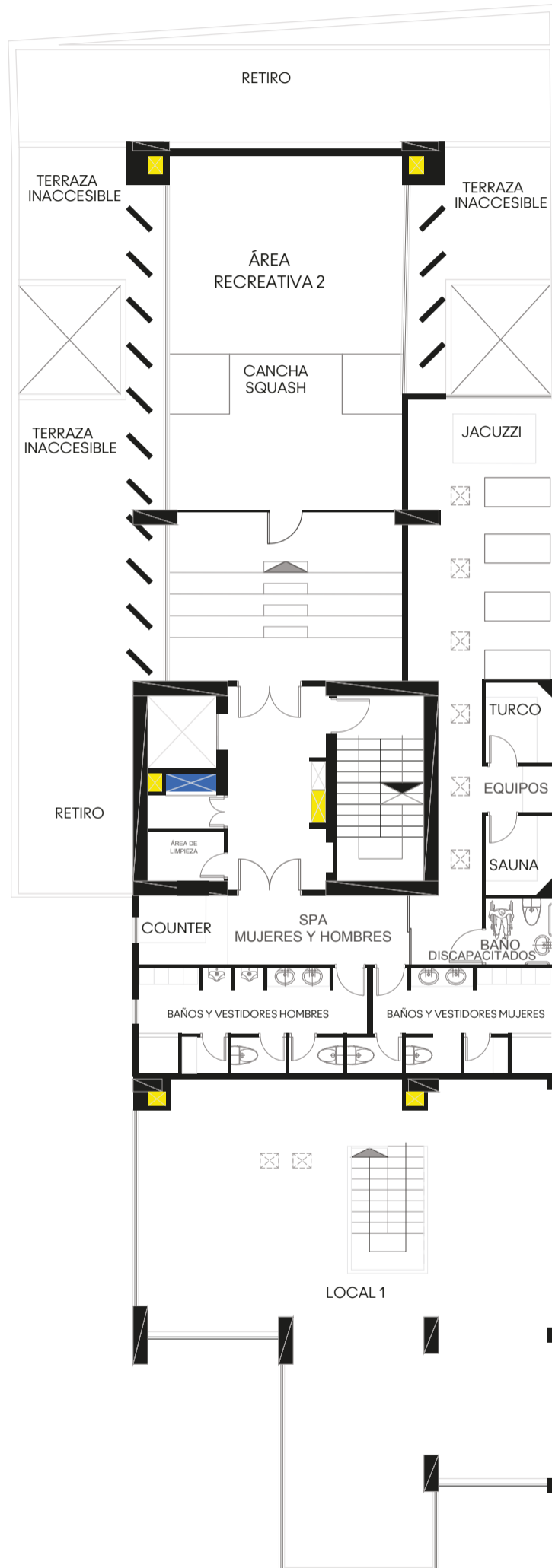
Nuestra cancha de squash es la mejor forma de mantenerte fit. Diseñada para cumplir con los más altos estándares de seguridad, asegurando tu comodidad y bienestar en todo momento.



Foto Referencial (Proyecto La Recoleta)



# PISO 2



# PISO 3



DEPARTAMENTO  
TIPO AI3

DEPARTAMENTO  
TIPO B

Av. 12 de Octubre



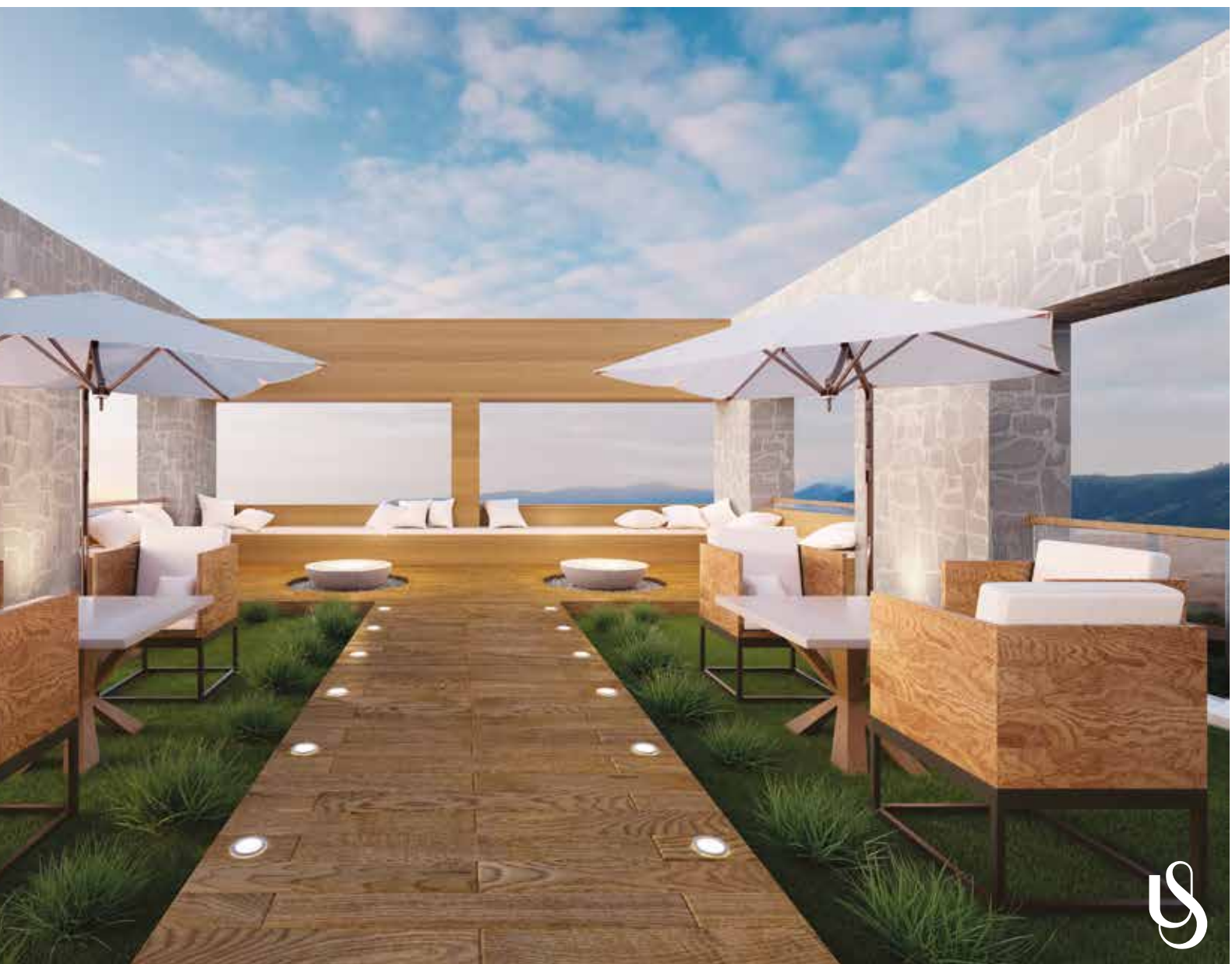
## SKYDECK

En el último piso se encuentra el área de terraza, nuestro espectacular Skydeck con una vista privilegiada de la ciudad de Quito. Pérgolas y modernos muebles de exteriores junto a la zona de BBQ, todo rodeado de hermosos jardines que se mezclan con el cielo, en una experiencia diseñada y creada para ti.





# VISTA DESDE EL EDIFICIO



# SKYDECK



Av. 12 de Octubre

# VISTA INSUPERABLE



12  
PARC



# 12 PARC

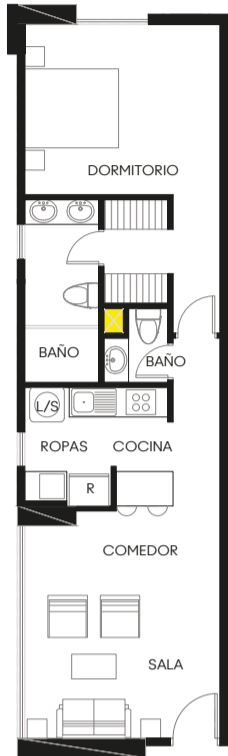
UBICACIÓN DE  
DEPARTAMENTOS



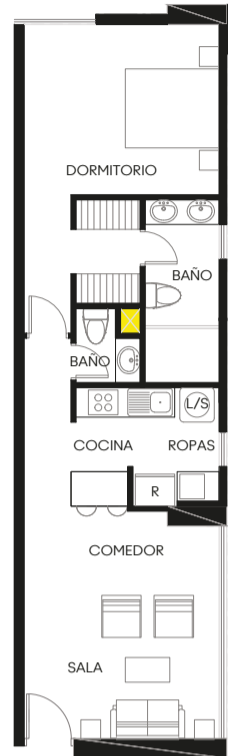
# PISO 4



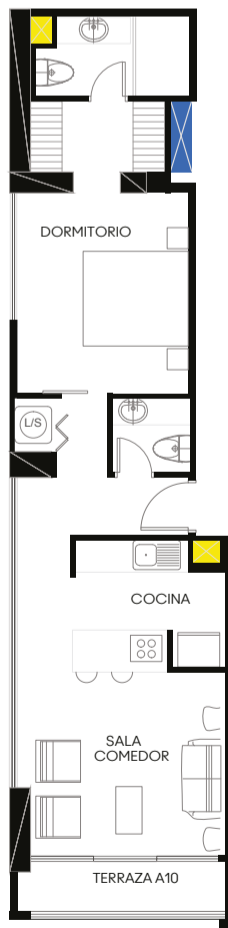
## DEPARTAMENTO TIPO D



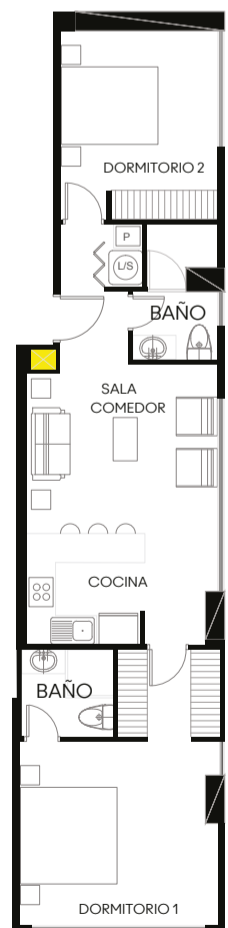
## DEPARTAMENTO TIPO C



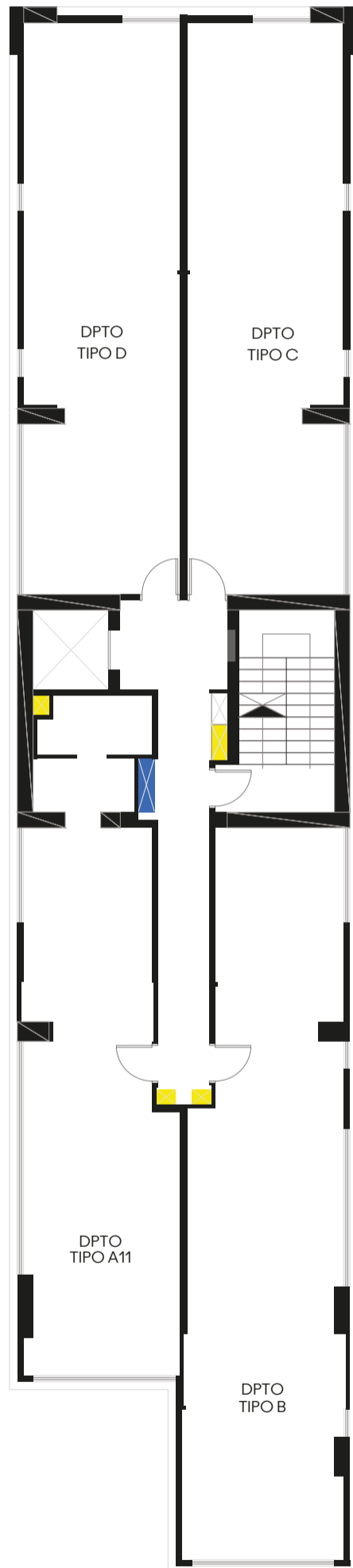
## DEPARTAMENTO TIPO AI2



## DEPARTAMENTO TIPO B

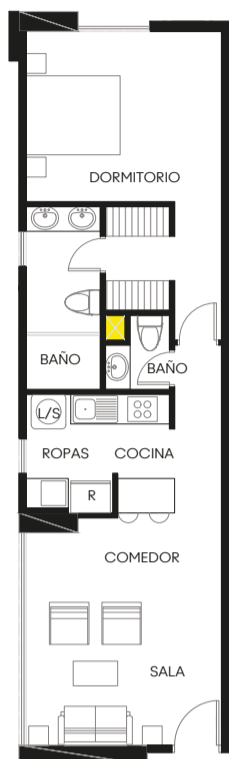


# PISO 5

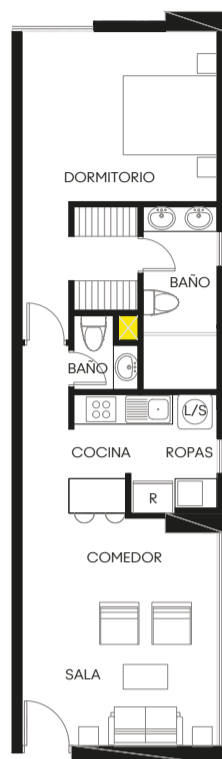




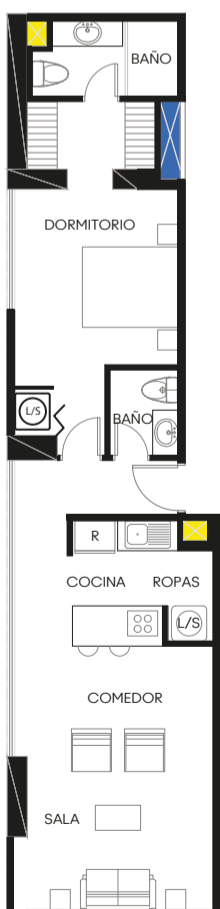
## DEPARTAMENTO TIPO D



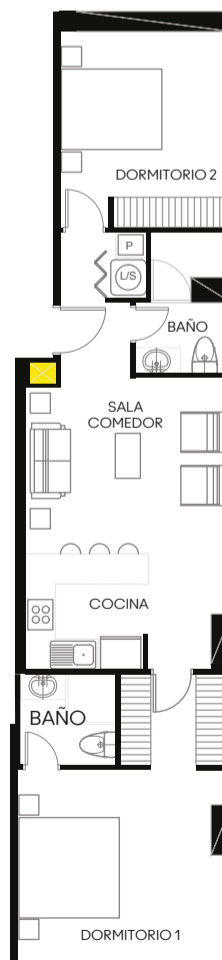
## DEPARTAMENTO TIPO C



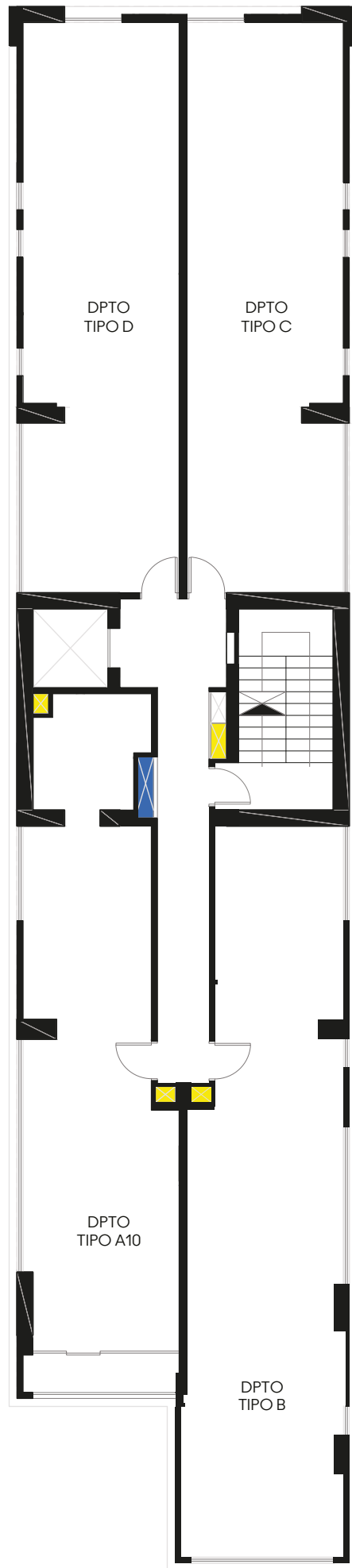
## DEPARTAMENTO TIPO AII



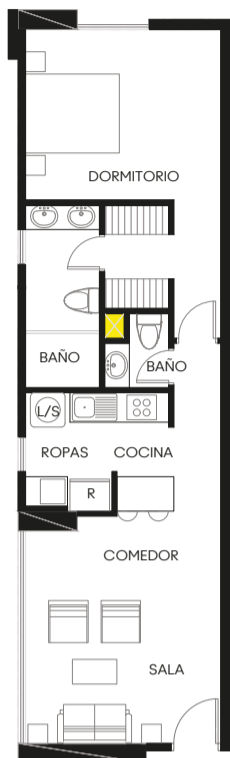
## DEPARTAMENTO TIPO B



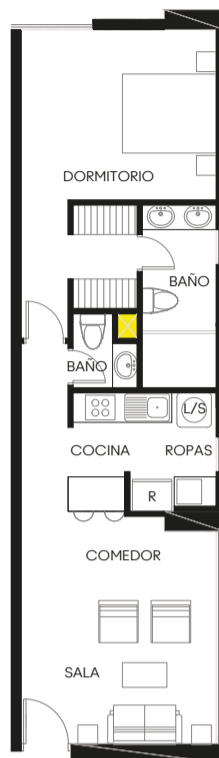
# PISO 6



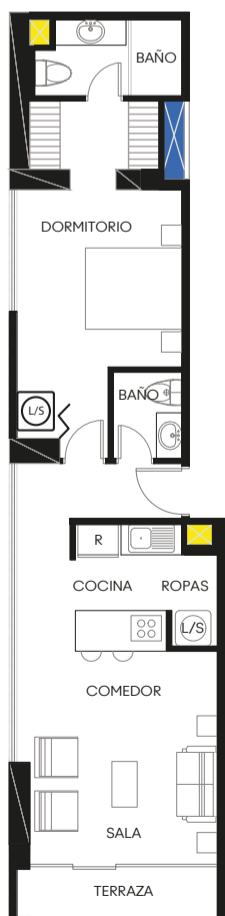
## DEPARTAMENTO TIPO D



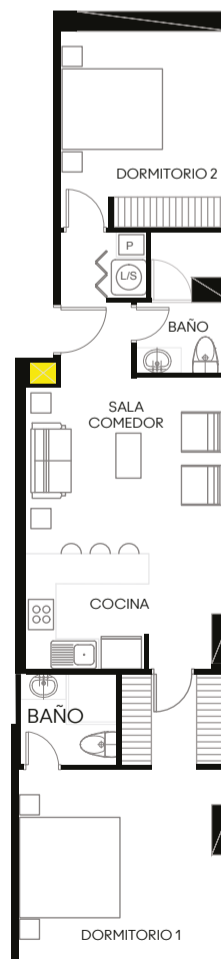
## DEPARTAMENTO TIPO C



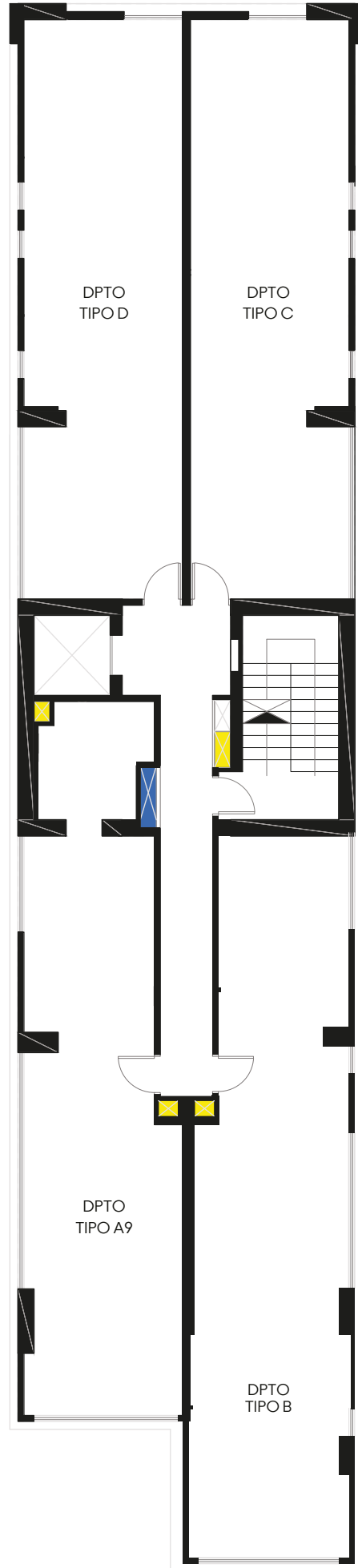
## DEPARTAMENTO TIPO A10



## DEPARTAMENTO TIPO B

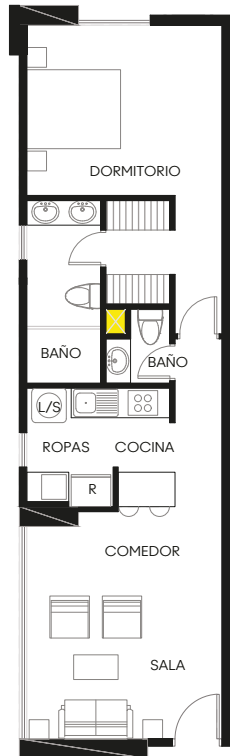


# PISO 7

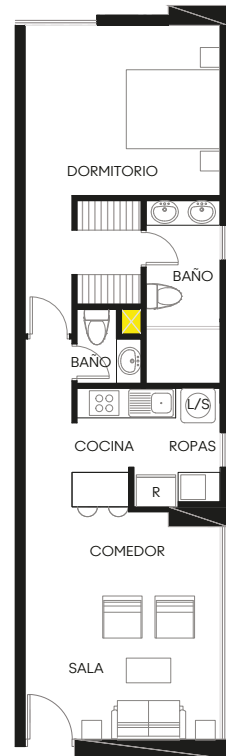


Av. 12 de Octubre

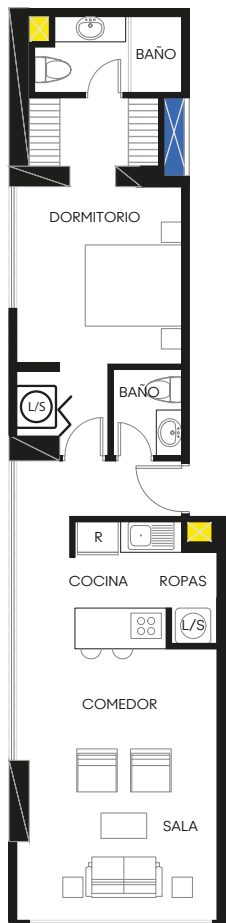
## DEPARTAMENTO TIPO D



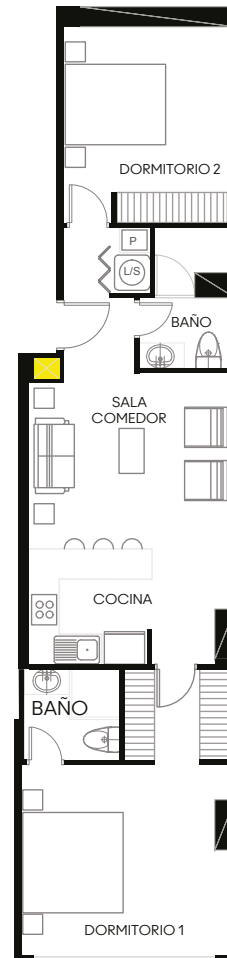
## DEPARTAMENTO TIPO C



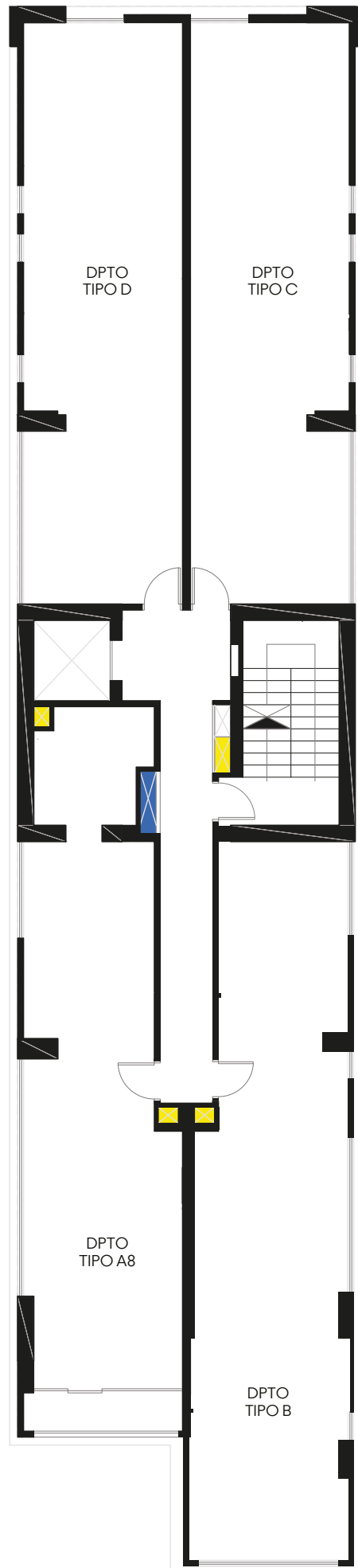
## DEPARTAMENTO TIPO A9



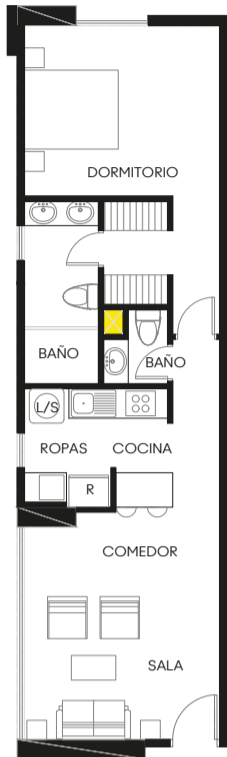
## DEPARTAMENTO TIPO B



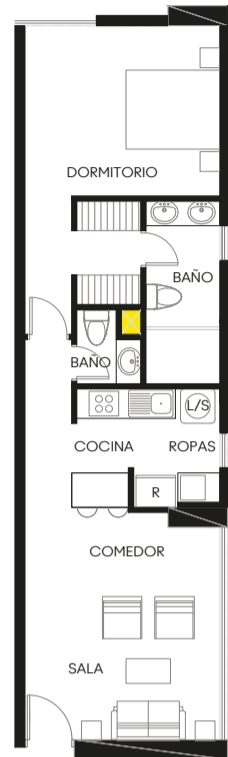
# PISO 8



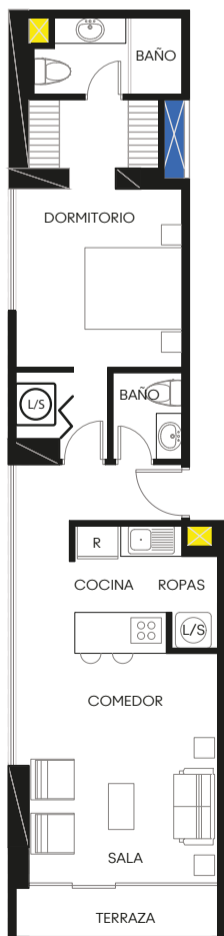
## DEPARTAMENTO TIPO D



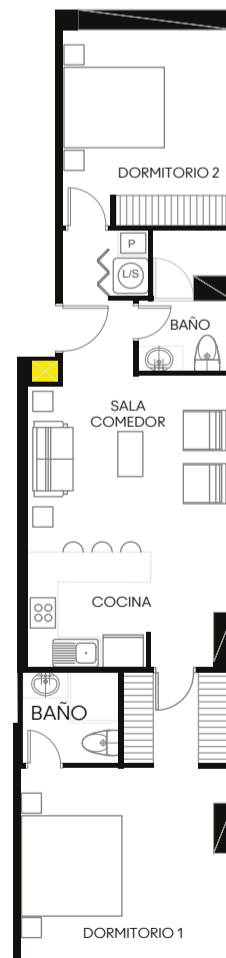
## DEPARTAMENTO TIPO C



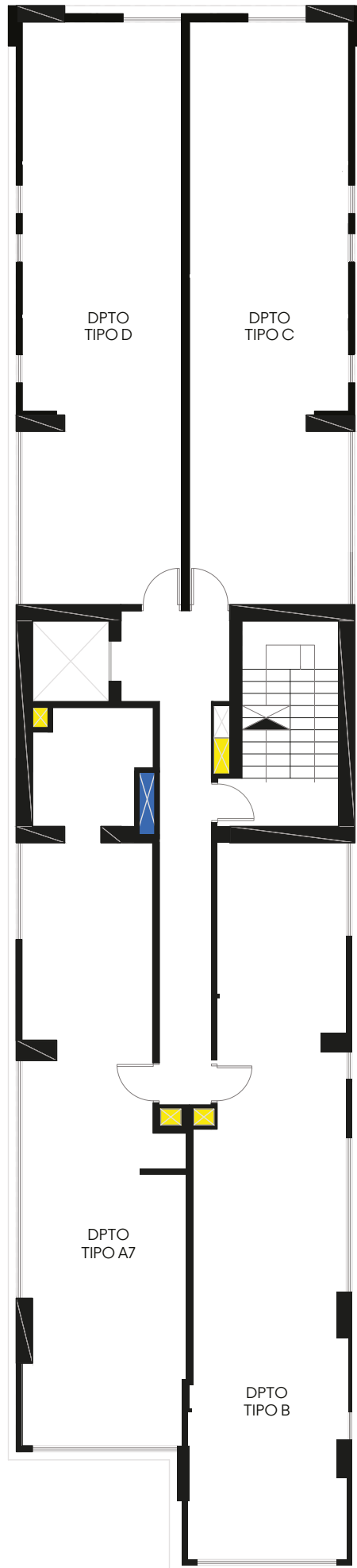
## DEPARTAMENTO TIPO A8



## DEPARTAMENTO TIPO B

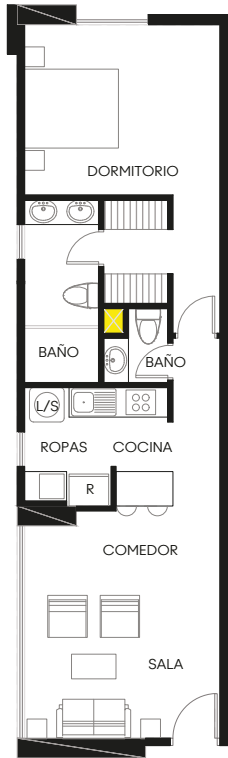


# PISO 9

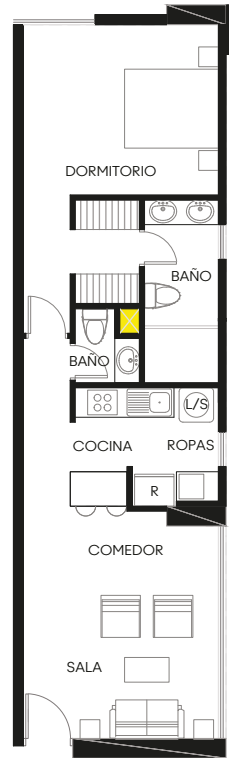




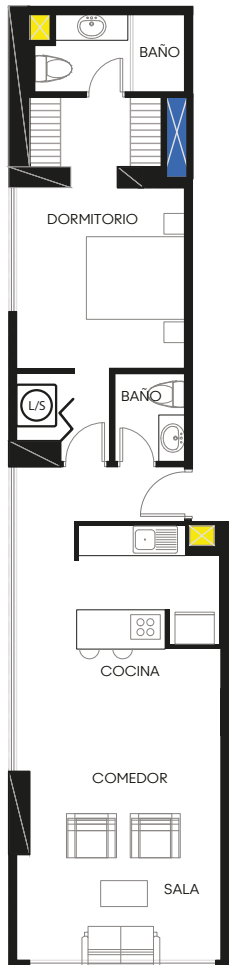
## DEPARTAMENTO TIPO D



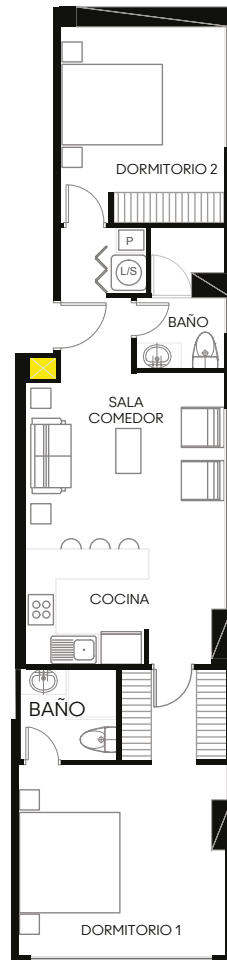
## DEPARTAMENTO TIPO C



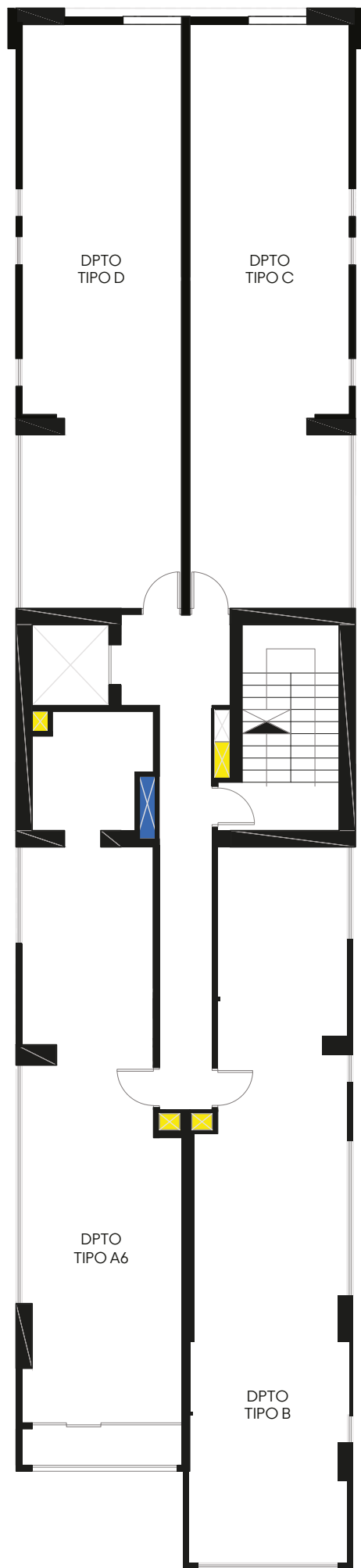
## DEPARTAMENTO TIPO A7



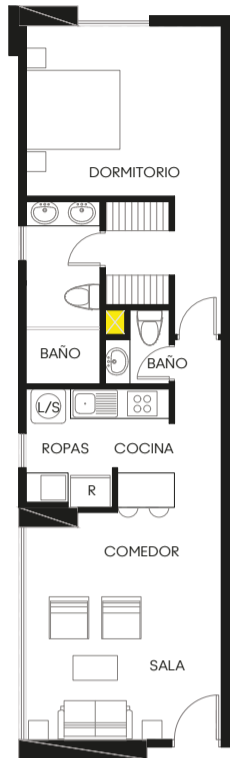
## DEPARTAMENTO TIPO B



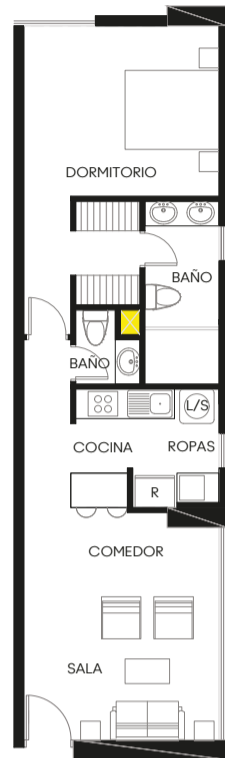
# PISO 10



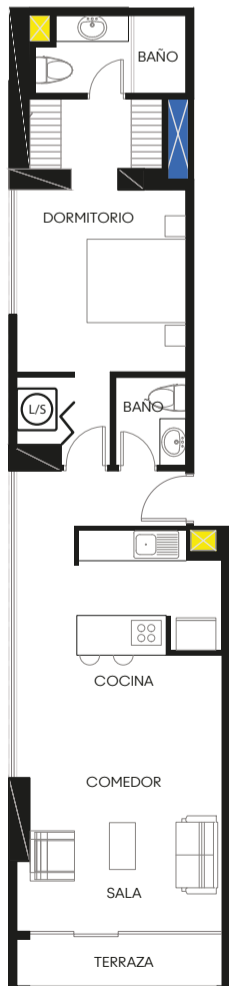
## DEPARTAMENTO TIPO D



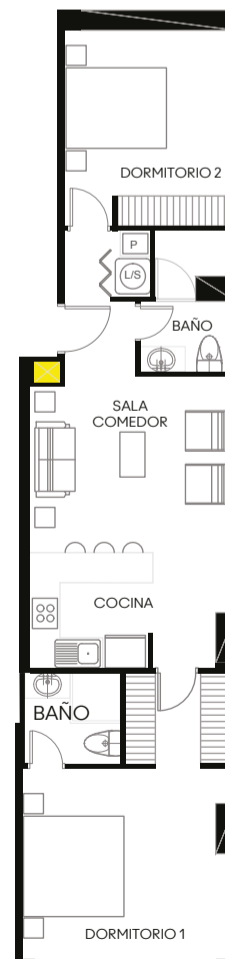
## DEPARTAMENTO TIPO C



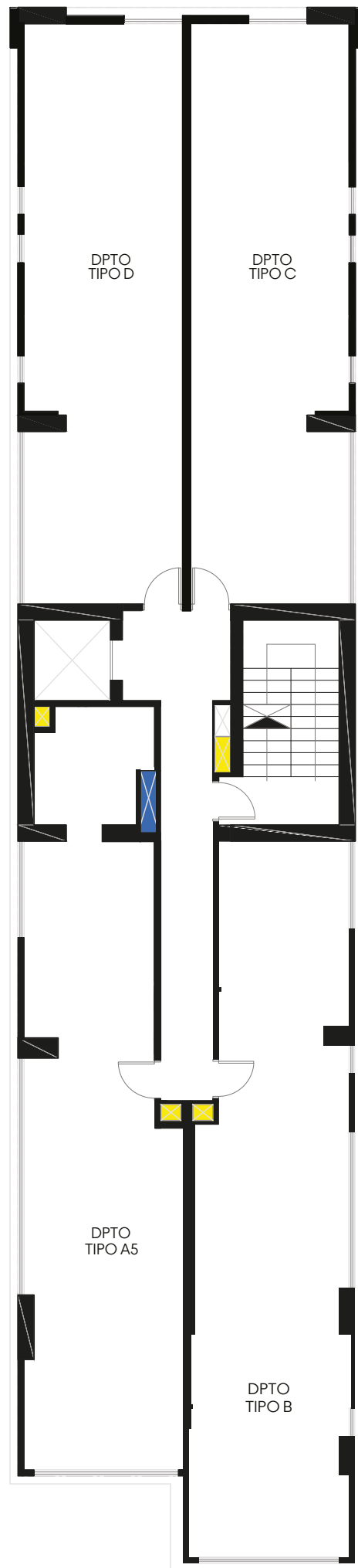
## DEPARTAMENTO TIPO A6



## DEPARTAMENTO TIPO B

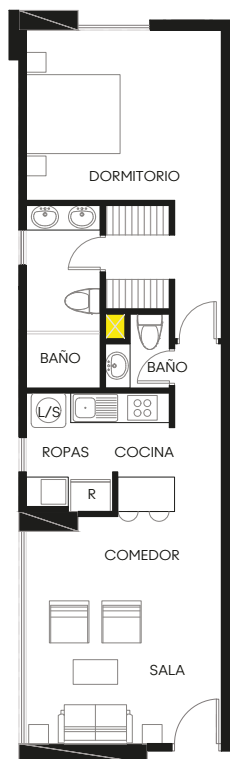


# PISO II

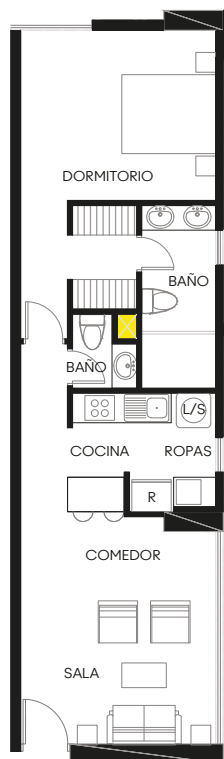


Av. 12 de Octubre

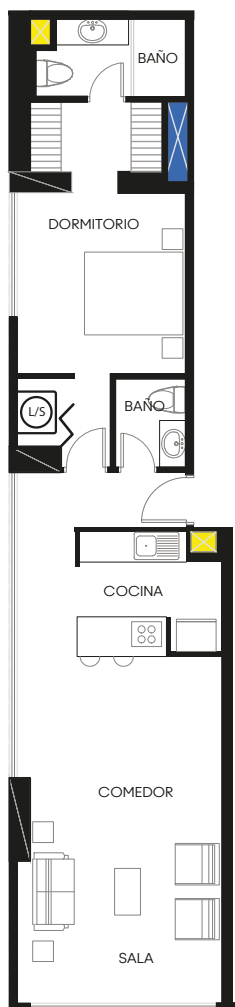
## DEPARTAMENTO TIPO D



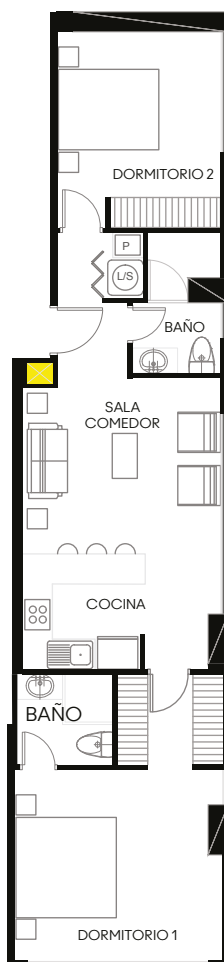
## DEPARTAMENTO TIPO C



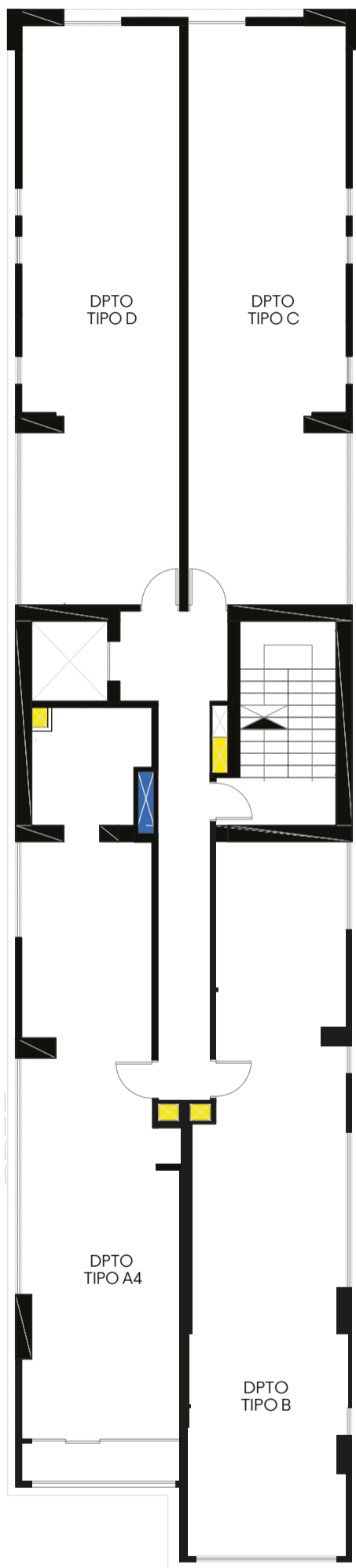
## DEPARTAMENTO TIPO A5



## DEPARTAMENTO TIPO B

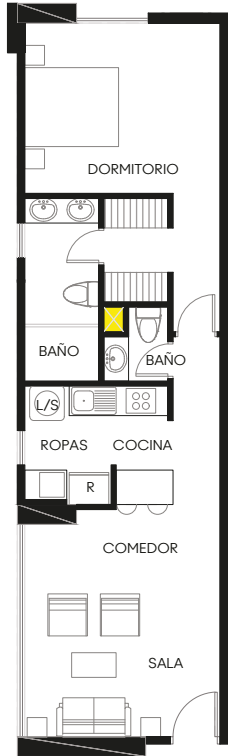


# PISO 12

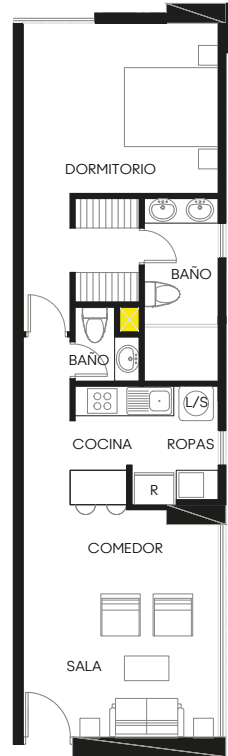


Av. 12 de Octubre

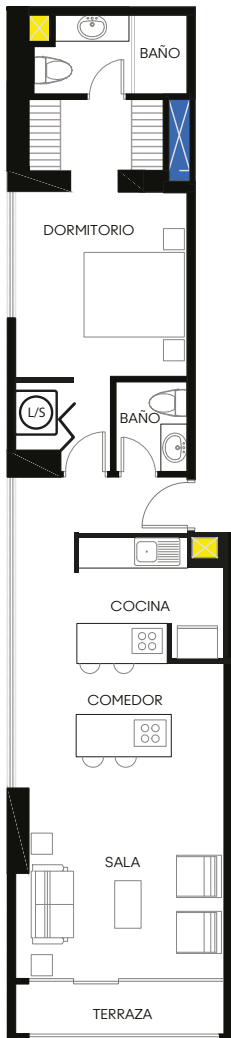
## DEPARTAMENTO TIPO D



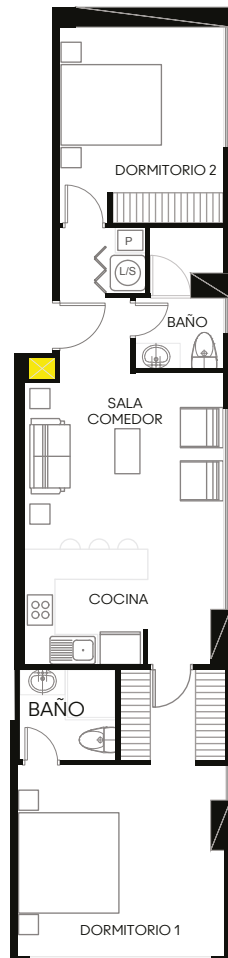
## DEPARTAMENTO TIPO C



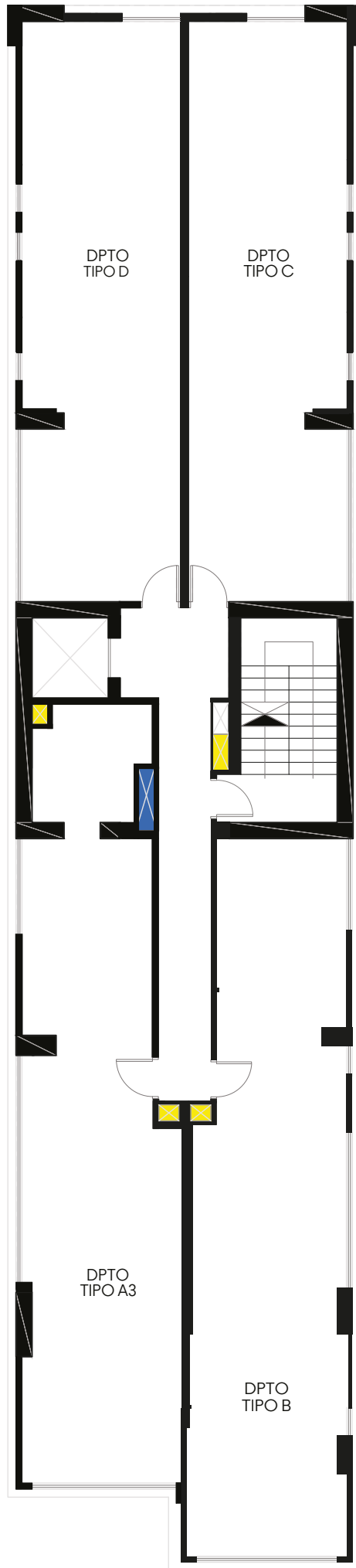
## DEPARTAMENTO TIPO A4



## DEPARTAMENTO TIPO B



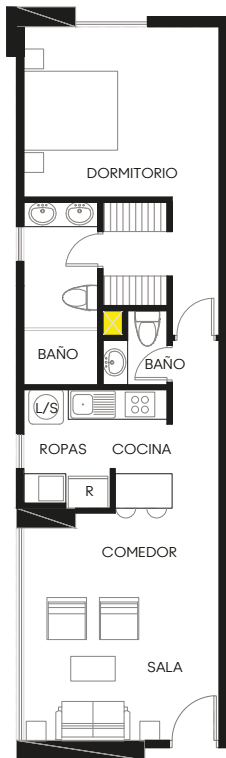
# PISO 13



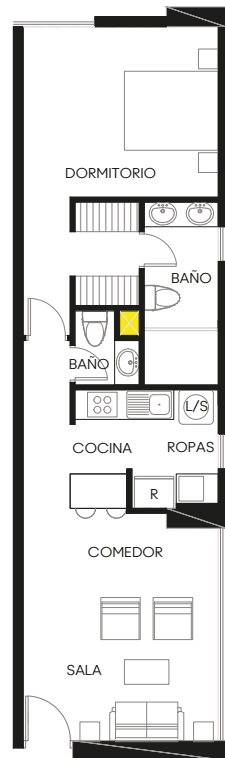
Av. 12 de Octubre



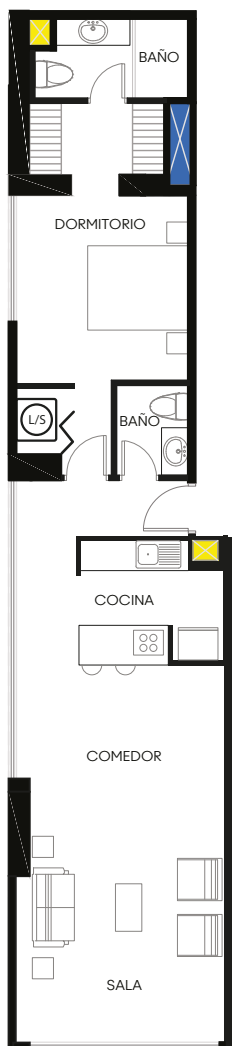
## DEPARTAMENTO TIPO D



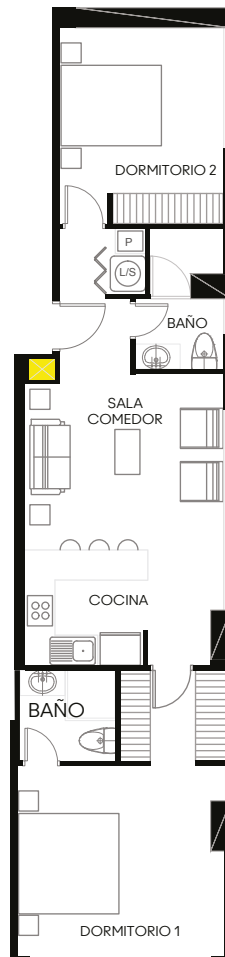
## DEPARTAMENTO TIPO C



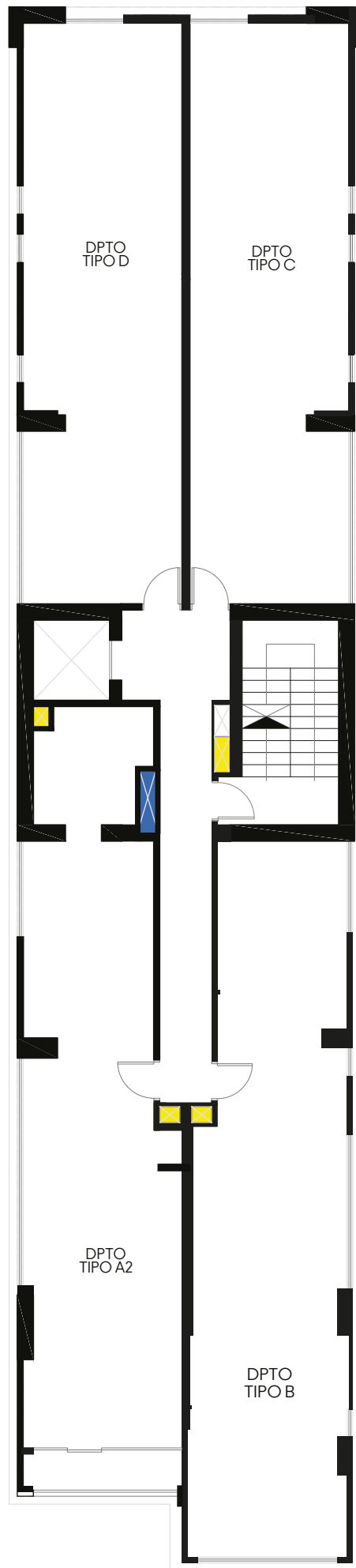
## DEPARTAMENTO TIPO A3



## DEPARTAMENTO TIPO B

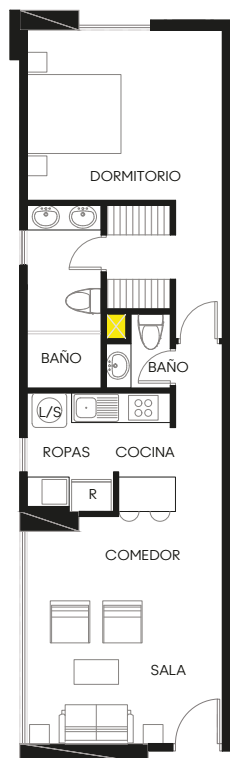


# PISO 14

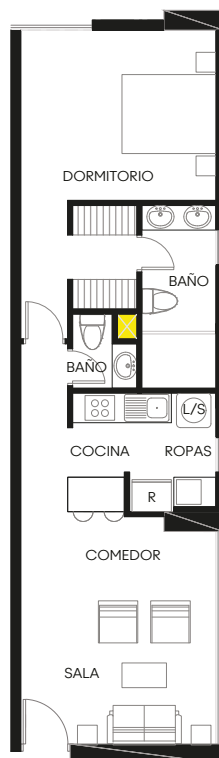


Av. 12 de Octubre

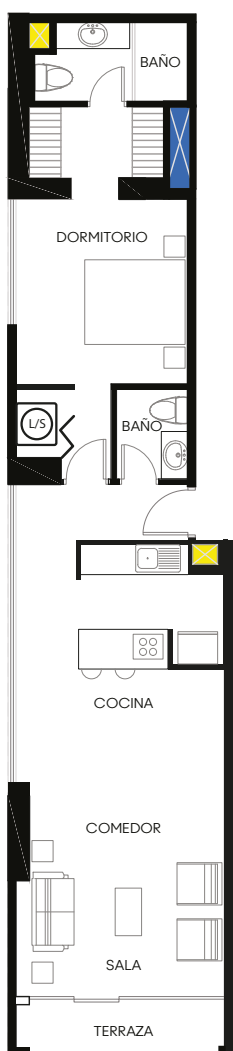
## DEPARTAMENTO TIPO D



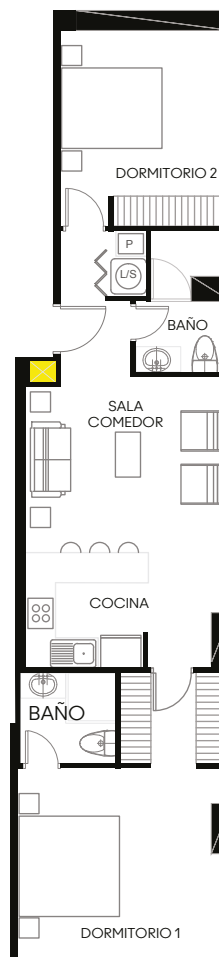
## DEPARTAMENTO TIPO C



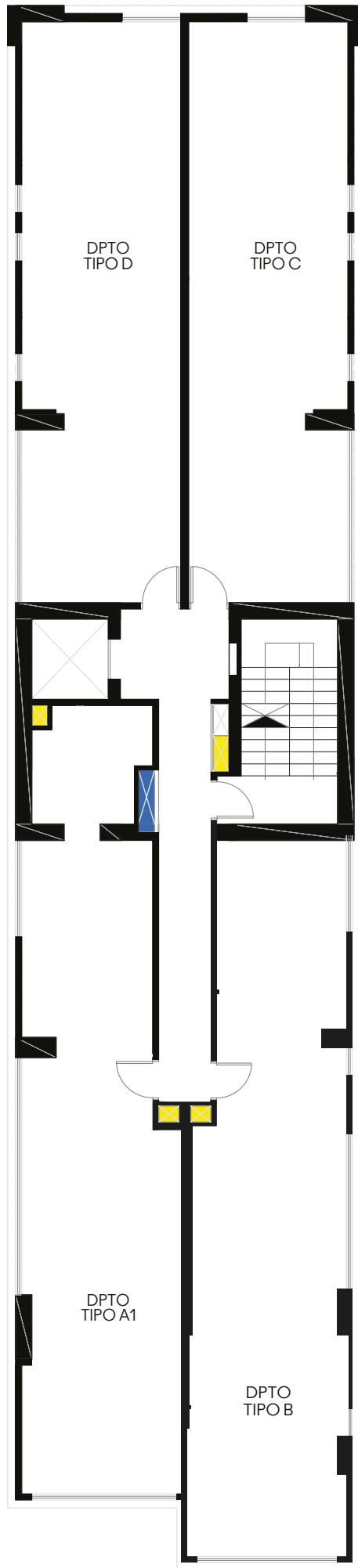
## DEPARTAMENTO TIPO A2



## DEPARTAMENTO TIPO B

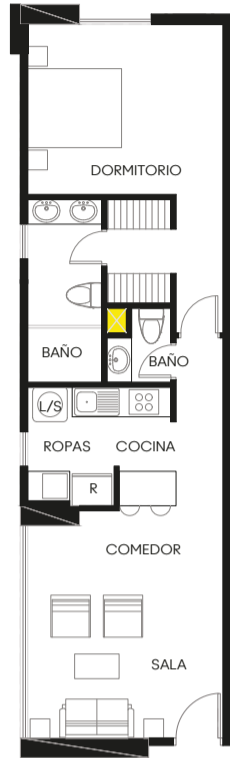


# PISO 15

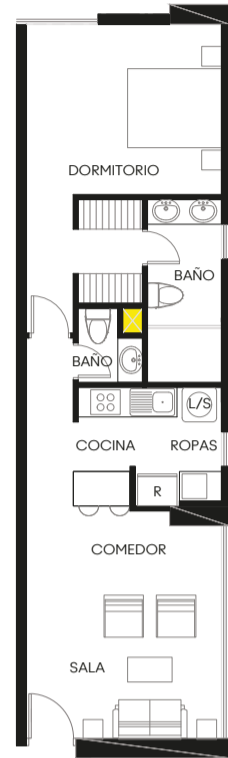


Av. 12 de Octubre

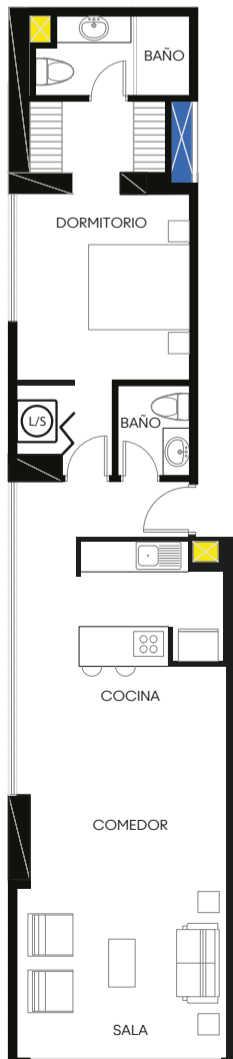
## DEPARTAMENTO TIPO D



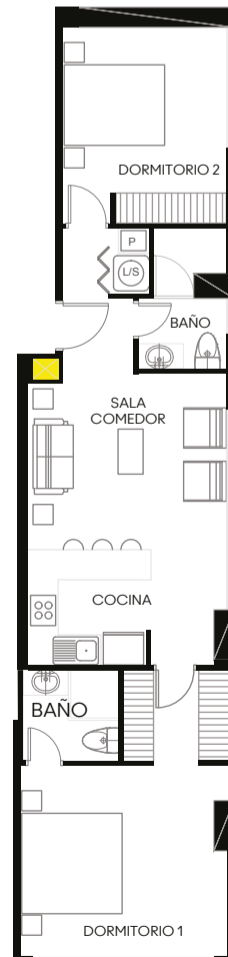
## DEPARTAMENTO TIPO C



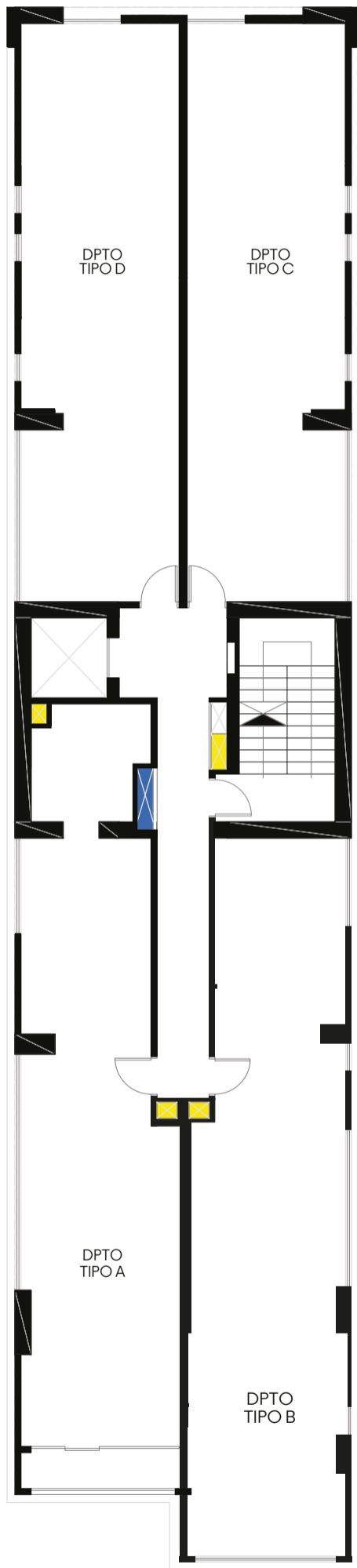
## DEPARTAMENTO TIPO AI



## DEPARTAMENTO TIPO B

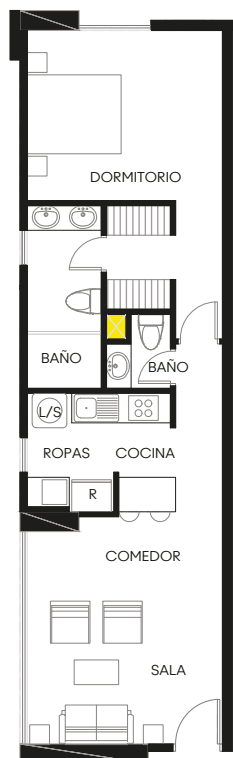


# PISO 16

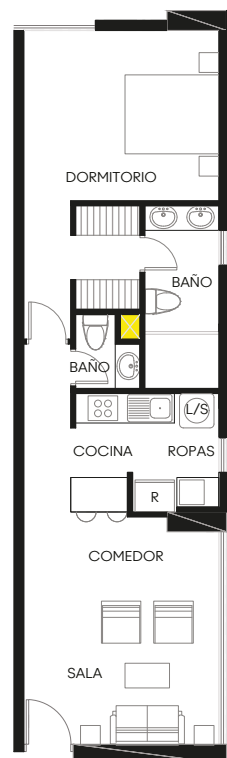


Av. 12 de Octubre

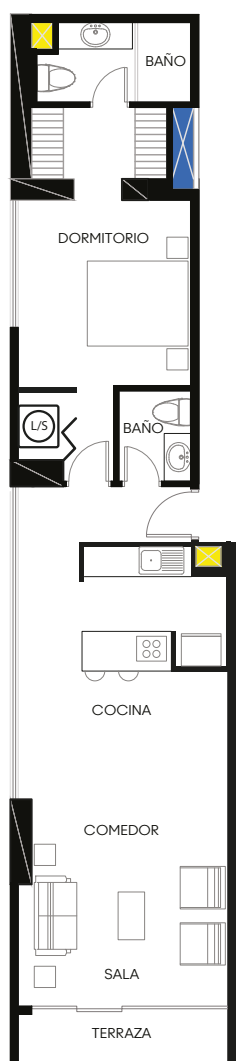
## DEPARTAMENTO TIPO D



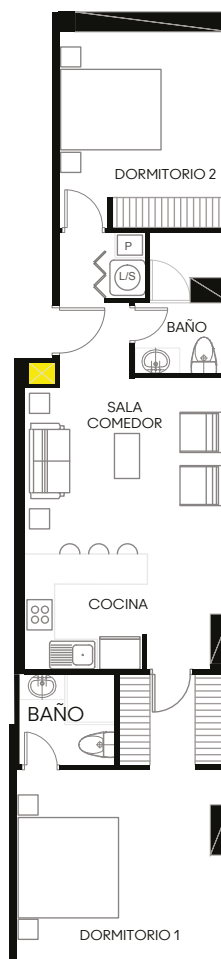
## DEPARTAMENTO TIPO C



## DEPARTAMENTO TIPO A



## DEPARTAMENTO TIPO B









D  
PARC







**Uribe Schwarzkopf**

**[uribeswarzkopf.com](http://uribeswarzkopf.com)**