
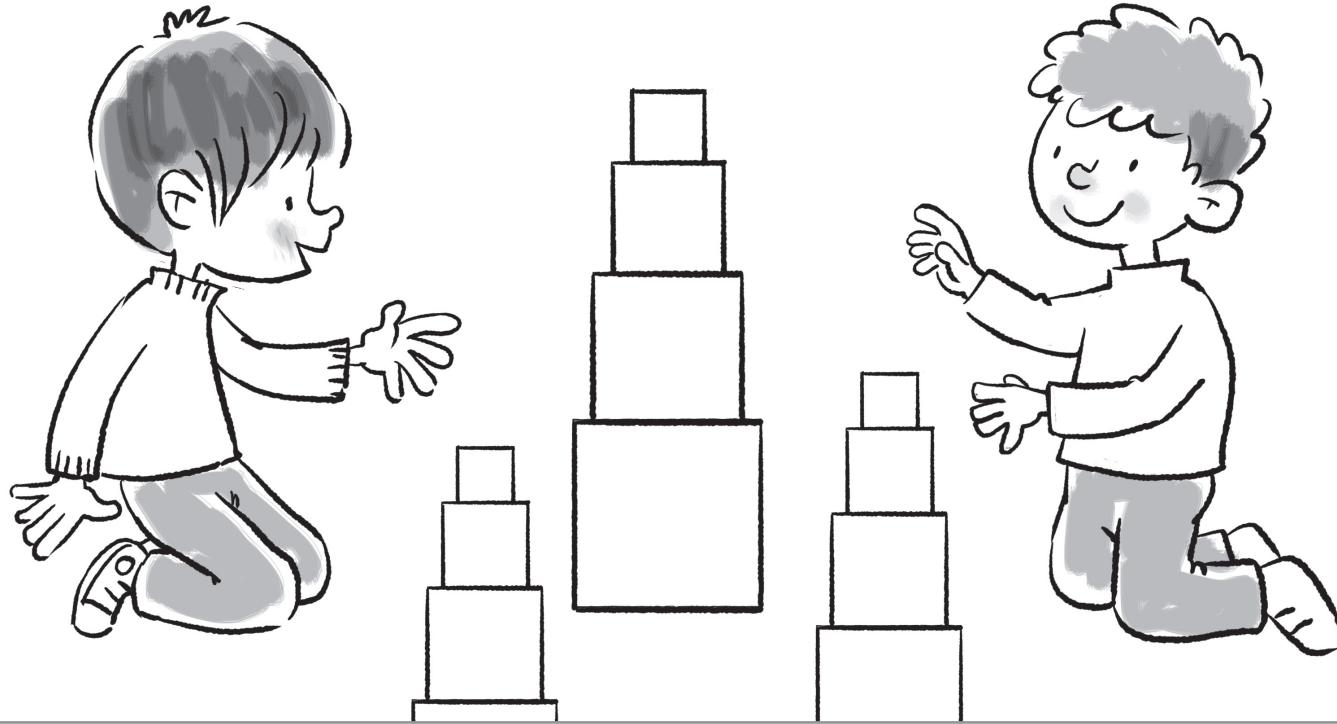


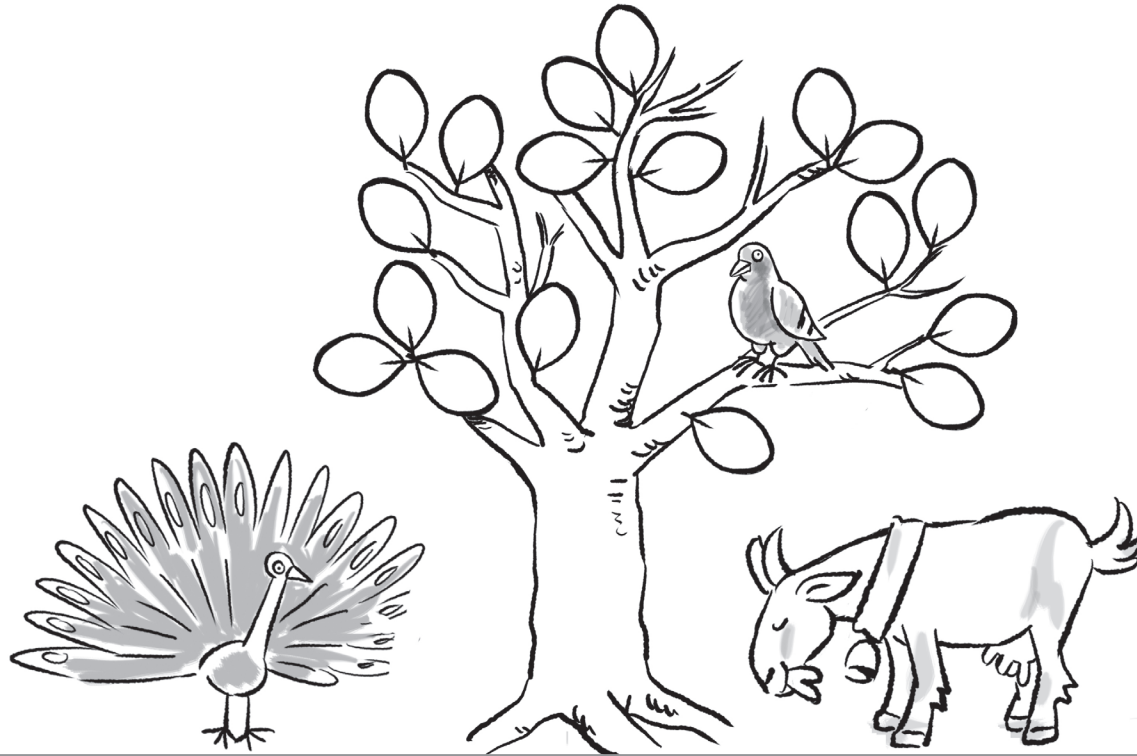
Lespakket *ik pen!*

Materiaal	Pagina's	Tips voor de leerkracht
Kopieerbundel	Pagina 53 en 54	Dit kopieerblad is een combinatie van schrijven en kleuren. Schrijven van woorden, waarbij de kinderen ook de verbinding van de letters in een woord mogen toepassen. De kleuropdracht is gericht op het ondersteunen van de polsbeweging. Kopieerblad 53: op en neer bewegen om te blokkentoren te kleuren. Kopieerblad 54: de blaadjes met draaiende bewegingen inkleuren.
Kopieerbundel	Pagina 73 en 74	Kopieerblad 73 sluit aan bij kern 7. De verbindingen oefenen. Kopieerblad 74 sluit aan bij kern 8. De verbindingen oefenen.
Kopieerbundel	Pagina 63	Kopieerblad liniatuur. Op dit blad kunnen kinderen zelf woordjes, zinnen en eventueel een verhaaltje schrijven. Dit kopieerblad kun je ook gebruiken bij de opdrachten van <i>Veilig gespeld</i> .
Kleurplaat		Aan de hand van deze kleurplaat kan het kind op een speelse manier de potloodgreep en de polsbeweging oefenen. De zeepbellen met cirkelvormige bewegingen inkleuren. Onder de tekening kan het kind een boodschap schrijven voor de grootouders of andere personen die ze nu even niet mogen bezoeken. Maak een foto van de plaat of scan de plaat in en stuur door.
Kopieerbundel	Pagina 67, 68, 69, 70	Op de kopieerbladen 67 t/m 70 worden de clusters sch, ng, nk en ch geoefend. Dit kan een extra voorbereiding zijn op <i>Veilig gespeld</i> waar het kind woorden als tong, schaal, pink ... moet schrijven.
Kopieerbundel	Pagina 63	Kopieerblad liniatuur. Op dit blad kunnen kinderen zelf woordjes, zinnen en eventueel een verhaaltje schrijven. Dit kopieerblad kun je ook gebruiken bij de opdrachten van <i>Veilig gespeld</i> .
Kopieerbundel	Pagina 76 en 77	Kinderen kunnen extra oefenen met het vlot schrijven van woorden in verbonden schrift. Kopieerblad 76: de kinderen schrijven de zinnen na.

		Kopieerblad 77: bij deze opdracht moet de kinderen de zinnen omzetten van leesletter naar de schrijfletter. Ze schrijven de zinnen in verbonden schrift.
Kopieerbundel	Pagina 63	Kopieerblad liniatuur. Op dit blad kunnen kinderen zelf woordjes, zinnen en eventueel een verhaaltje schrijven. Dit kopieerblad kun je ook gebruiken bij de opdrachten van <i>Veilig gespeeld</i> .



wout en tuur



geit en pauw bij de boom



schil

schip

wang

eng

zang

.

.

.

.

.

.

.

.

.

.

t
↓

. on

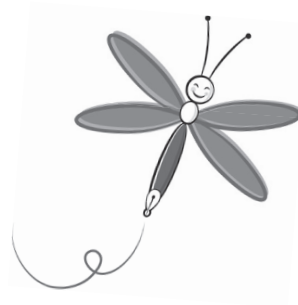
.

. ip

.

. aak

.



t
↓

pi .

.

voe .

.

zi .

.

 vaa . 

mi .

vo .

reu .

lu .

stem

stak

steeg

iets

toets

stuk

stap

stof

bots

niets

stip


star

staan

rits

poets



 . ik

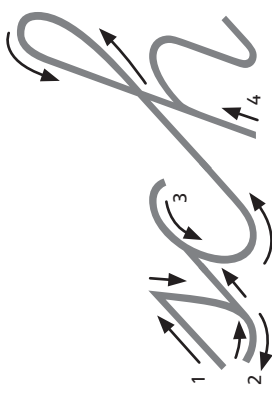
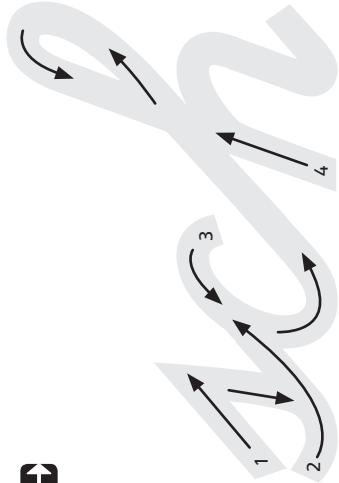
. oes

. ap

. ein

. uf

This image shows a writing template for a page. It features ten sets of primary-ruled lines. Each set is composed of three horizontal lines: a top line, a middle line, and a bottom line. The space between the middle and bottom lines is shaded light gray, providing a guide for letter height. The entire writing area is enclosed in a rounded rectangular border.



sch

sch



sch

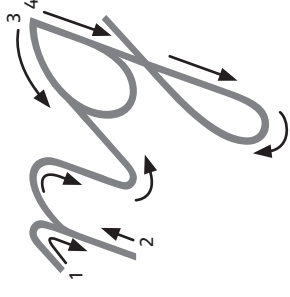
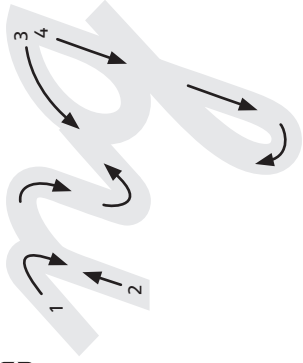
sch

sch

sch

sch

sch



bu

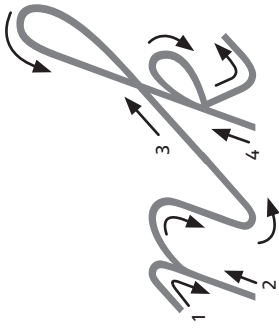
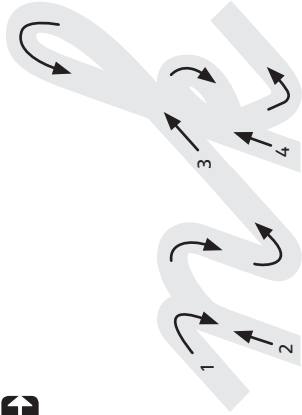
ng

bu



bu

bu



nk

nk

nk

nk

nk

nk

nk

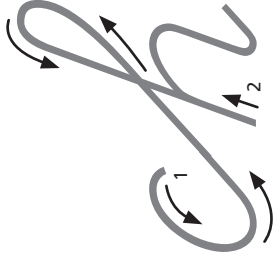
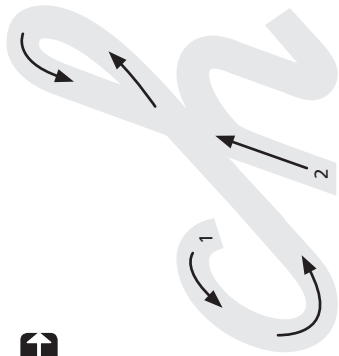
nk

nk

nk

nk

nk



ch

ch



ch

ch

ch

ch

ch

ch

Handwriting practice lines for the cursive letter 'ch'. Each row consists of a top line, a middle line, and a bottom line. The first two rows have a gray shaded area between the middle and bottom lines. The first row contains a dot on the middle line. The second row contains a cursive 'ch' written in the shaded area. The third row contains a dot on the middle line. The fourth row contains a cursive 'ch' written in the shaded area. The fifth row contains a dot on the middle line. The sixth row contains a cursive 'ch' written in the shaded area. The seventh row contains a dot on the middle line. The eighth row contains a cursive 'ch' written in the shaded area.

A large rounded rectangular area containing ten sets of horizontal lines for writing. Each set consists of a solid top line, a dashed midline, and a solid bottom line, providing a guide for letter height and placement.



nap heeft een doos voor lars.

lars kijkt naar de doos.

wat zal hij met de doos doen?

hij weet het al!



lars maakt een hut.



de fiets staat in de schuur.

op de kast staat een klok.

fien is bang van de muis.

stijn kust mam op haar wang.

oom koos bouwt een schip.

This image shows a writing template for a page. It features ten sets of horizontal lines arranged vertically. Each set includes a top line, a middle line, and a bottom line. The middle line in each set is shaded gray, providing a guide for letter height. The entire writing area is enclosed in a rounded rectangular border.