



OUTIL | IDENTIFIER 100 PERSONNES INFLUENTES

Trois conditions sont préalables à toute démarche d'impact collectif : des personnes influentes, un sentiment d'urgence et des ressources adéquates. Réunies, ces trois conditions constituent trois éléments qui déterminent la réussite d'une initiative d'impact collectif. Une bonne analyse de ces conditions permet aux groupes d'entreprendre le travail de sensibilisation requis sur le terrain pour ultimement générer un élan autour de l'enjeu

DESCRIPTION DE L'OUTIL :

Cette feuille de travail permet aux participant-e-s d'identifier les personnes influentes qui pourraient être mobilisées dans le cadre d'une initiative d'impact collectif.

UTILISATION DE L'OUTIL :

- Étape 1.** Invitez les participant-e-s à prendre un moment pour remplir individuellement la feuille de travail à continuation. Puis, par deux ou en groupe, demandez-leur de comparer les noms inscrits.
(10 min)

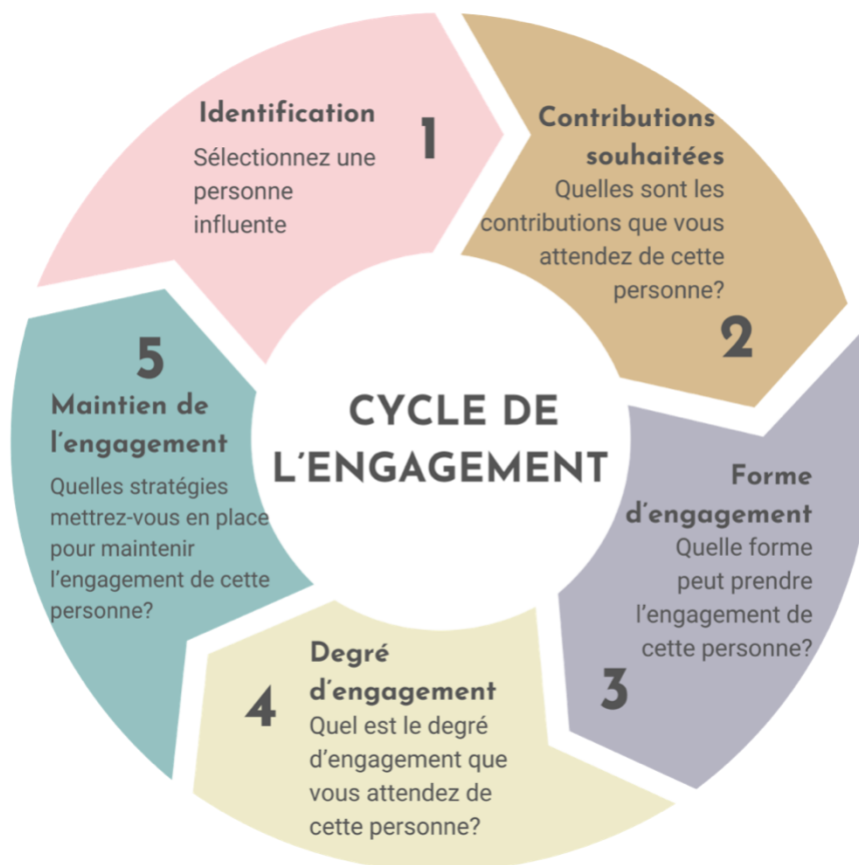
Étape 2. À l'aide du tableau ci-dessous, identifiez les 100 personnes qui parviendraient à changer les choses si elles étaient impliquées dans votre initiative d'impact collectif. (10 min)

Secteur privé	Secteur gouvernemental ou public <i>Nom, intitulé du poste et organisation</i>
Résident-e-s/personnes avec une expérience vécue de l'enjeu en question <i>Nom, intitulé du poste et organisation</i>	Secteur communautaire, à but non lucratif (OBNL) ou philanthropique <i>Nom, intitulé du poste et organisation</i>

Étape 3. Ensuite, classez les noms en utilisant la feuille de travail ci-dessous. Soyez réaliste quant à votre capacité à impliquer les personnes que vous convoitez le plus. Le classement commun est utilisé pour permettre au groupe de prioriser celles qu'il tentera éventuellement de mobiliser. (10 min)

QUI	Capacité à contribuer <i>Raison</i>	Capacité à contribuer <i>Classement</i>	Volonté de contribuer <i>Raison</i>	Volonté de contribuer <i>Classement</i>	NOTES

Étape 4. La dernière étape consiste à passer à l'action. En recourant à la feuille de travail ci-dessous, sélectionnez une des personnes que vous avez identifiées et passez à travers les différentes étapes du cycle de l'engagement.



DÉBREFFAGE :

À partir de la feuille de travail, créez une base de données des personnes que vous aimeriez mobiliser. Lors de vos discussions, pensez à impliquer l'ensemble du système et à développer un plan de communication pour maintenir l'intérêt et l'implication de ces personnes.