



## OUTIL | STRUCTURE DE GOUVERNANCE COLLABORATIVE

Voici les principales caractéristiques d'une structure de gouvernance collaborative :

- Réunit un groupe de partenaires, convié par une organisation hôte.
- Comprend généralement un comité de coordination.
- S'appuie sur une infrastructure de soutien dotée de personnel.
- Opère via des groupes de travail ou des équipes d'action.
- Peut agir à titre de fiduciaire ou déléguer ce rôle à une autre organisation.
- Doit gérer le partage des rôles et du leadership dans la gouvernance.

Il y a plusieurs façons de mettre sur pied une structure de gouvernance collaborative. En fait, de telles structures sont façonnées par les facteurs suivants : le contexte local, les caractéristiques des membres, l'ampleur du changement désiré et le temps nécessaire à son implantation, le type de leadership en place, les préférences des partenaires ou du fiduciaire, de même que la capacité d'adaptation dont doit faire preuve l'initiative.

Voici les indicateurs d'une structure de gouvernance collaborative efficace :

- La progression du groupe est satisfaisante.
- Les efforts et les débats nécessaires pour avancer sont raisonnables.
- Les partenaires parviennent à réaliser des objectifs personnels ou organisationnels.
- Les partenaires apprennent continuellement sur l'enjeu dont il est question.
- Une saine gouvernance contribue à structurer le travail du groupe, ce qui permet d'accroître la capacité collective d'agir et la portée de l'initiative.

**Principes de gouvernance collaborative**

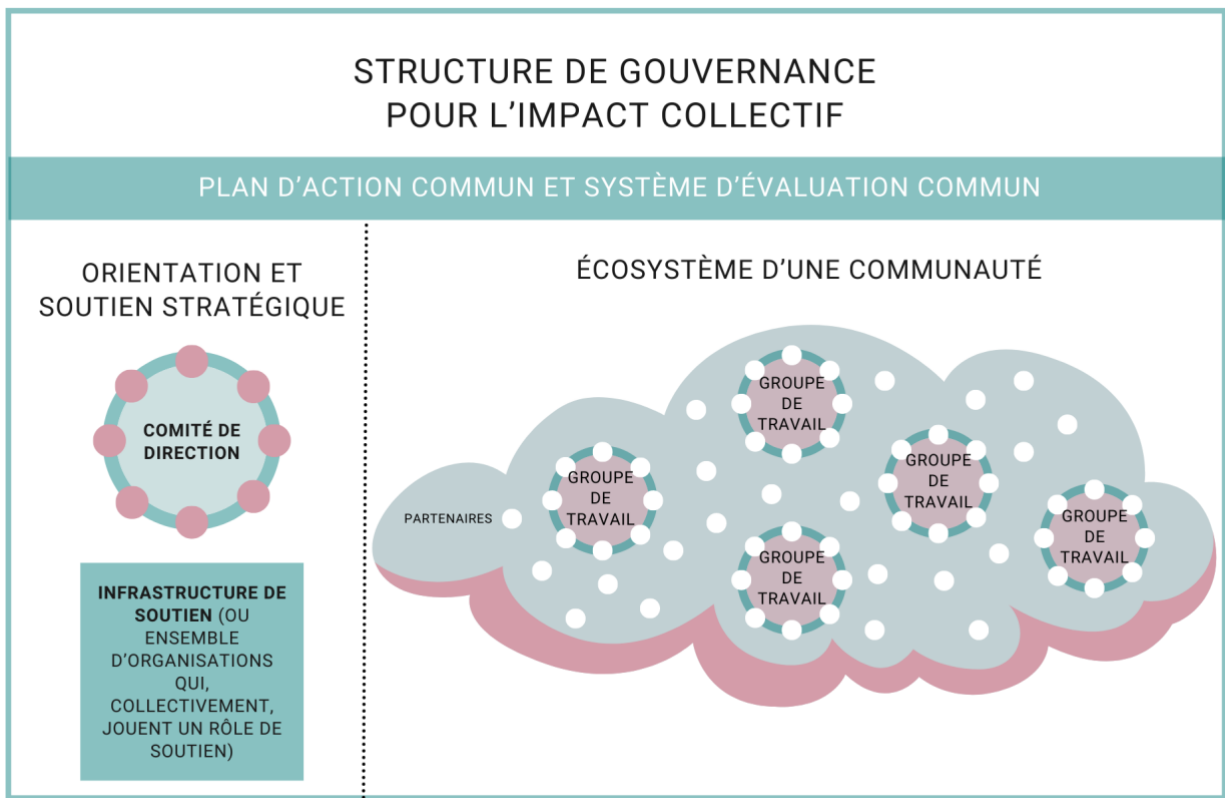
- **Transparence et reddition de comptes**: Les décisions sont prises de façon transparente.
- **Équité et inclusion** : Toutes les parties prenantes représentant la communauté et désireuses de contribuer à la solution sont en mesure de le faire.
- **Efficacité et efficience** : Les solutions sont testées pour s’assurer qu’elles fonctionnent.
- **Réactivité** : Les préoccupations de la population sont réellement prises en compte.
- **Neutralité** : Différentes perspectives sont bienvenues; le processus n’induit aucun biais.
- **Consensus** : Les décisions sont prises par consensus plutôt que par majorité

## DESCRIPTION DE L’OUTIL :

Cet outil vous invite à décrire le modèle actuel de gouvernance collaborative de votre initiative d’impact collectif afin d’identifier les éléments auxquels vous devez porter une attention particulière et leur évolution possible.

## UTILISATION DE L’OUTIL :

**Étape 1.** À l’aide de l’information qui précède et de la structure de gouvernance pour l’impact collectif illustrée ci-dessous, établissez avec vos collègues une structure efficace pour assurer le leadership de votre initiative d’impact collectif.



**Étape 2.** Servez-vous de la feuille de travail à la page suivante pour évaluer les forces et les faiblesses de l'initiative et pour trouver des moyens de pallier ces dernières.

<b>Rôle</b>	<b>Qui peut jouer ce rôle?</b>	<b>Forces actuelles</b>	<b>Faiblesses actuelles</b>	<b>Prochaines étapes</b>
Organisation hôte				
Prévention du chevauchement des rôles de gouvernance				
Table de partenaires (comprenant un comité de coordination)				
Infrastructure de soutien dotée de personnel				
Fiduciaire				
Comité de direction				
Groupes de travail				
Mobilisation et participation de résident·e·s				

## DÉBREFFAGE :

Voici quelques exemples de questions de débriefage :

- À la suite de cette réflexion, quelles actions vous semblent nécessaires?
- Qui fera quoi, et quand?