

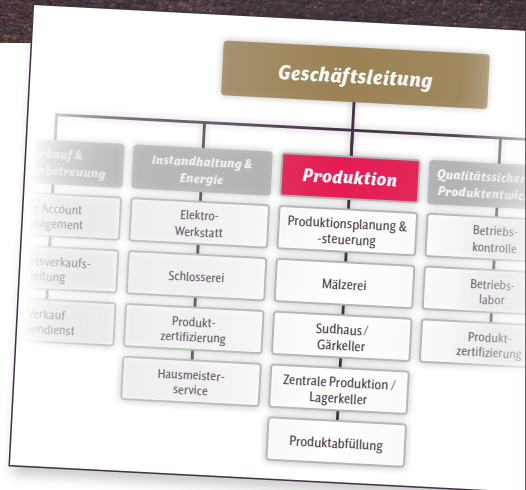
Neumarkter Lammsbräu



Als Deutschlands größte Bio-Brauerei setzen wir bei unserem Bier, unserer Limonade und unserem Mineralwasser auf ökologische Produktion und verfolgen dabei eine konsequent enkeltaugliche Unternehmensphilosophie. Als Familienunternehmen achten wir darauf, dass unsere Beschäftigten mit uns die Liebe zur Umwelt teilen, für die Sache „brennen“ und den eigenen SINNVollen Beitrag im täglichen Tun sehen.

Wir suchen einen **Bereichsleiter Produktion** (m/w/d)

als Teil unseres
technischen
Führungsteams



Ihre Aufgaben

- Strategische und technische Weiterentwicklung des Unternehmens zusammen mit der Geschäftsleitung und den anderen Bereichsleitungen
- Verantwortung für die gesamte Produktion von der hauseigenen Bio-Mälzerei bis zur Abfüllung inklusive Mineralwasser- und Limonadenherstellung
- Projektleitung technischer Investitionsprojekte
- Führung von 25 Mitarbeitern

Ihr Profil

- Braumeister oder vergleichbarer Abschluss mit einigen Jahren Erfahrung als operative und strategische Führungskraft
- Analytische, ganzheitliche Denkweise
- Ausgeprägtes Prozessdenken
- Bereitschaft Verantwortung zu übernehmen
- Empathie und Kommunikationsfähigkeit
- Hohe IT-Affinität



Mehr Informationen? ...bekommen Sie persönlich von Johannes Ehrnsperger. Einfach QR-Code zum Video scannen:



Wir freuen uns
auf Ihre Bewerbung

unter Angabe des möglichen Eintrittstermins und Ihrer Gehaltsvorstellung –
vorzugsweise per Email:

bewerbung@lammsbraeu.de

oder per Post an:

Neumarkter Lammsbräu

Melanie Rothenwolle

Amberger Straße 1

92318 Neumarkt