



FINAS Rechenkerne

Einheitliche Rechenkerne für Ihre Vertriebssysteme

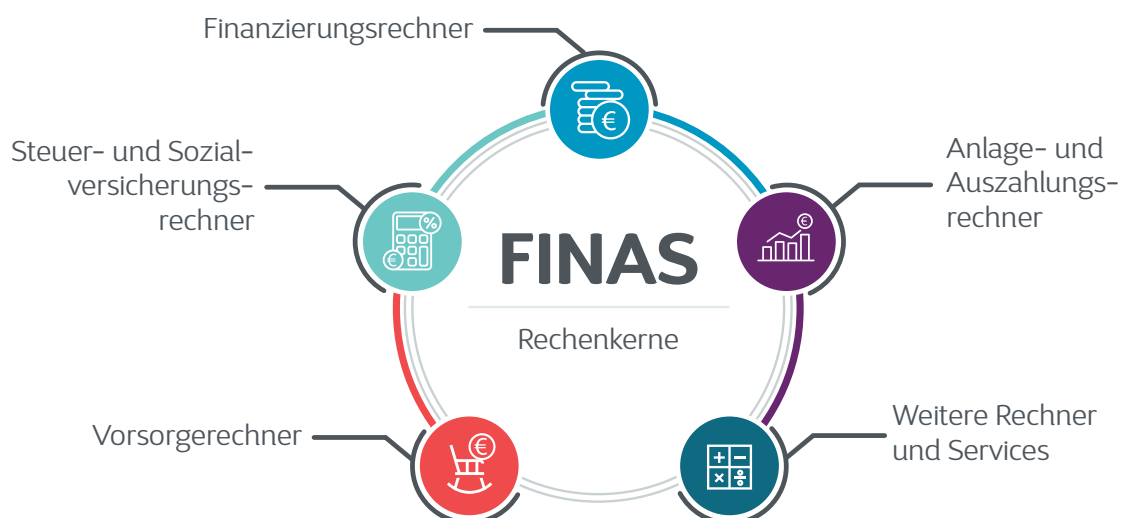
FEBRUAR 2021

Ob Altersvorsorgeanalyse, Finanzierungsberatung oder Anlageempfehlung – in fast allen Vertriebslösungen im Versicherungs- und Bankenumfeld sind zahlreiche und teils sehr komplexe Rechenfunktionalitäten enthalten. Häufig gibt es für verschiedene Vertriebswege sogar unterschiedliche Applikationen, die bei der Berechnung teils auf unterschiedliche Rechenkerne zugreifen. Dies kann zu abweichenden Ergebnissen führen und verursacht unnötig hohe Aufwände für Mehrfachwartung. Mit den FINAS Rechenkernen vereinheitlichen Sie die Rechenlogik Ihrer Vertriebsanwendungen. Die laufende gesetzliche und technische Wartung übernehmen wir für Sie – mit planbaren Kosten und zuverlässigem Service.



KORREKTE BERECHNUNGEN, VIELSEITIGE NUTZUNG, EINFACHE INTEGRATION

Von der Steuerberechnung bis zum Darlehensvergleich: mit den FINAS Rechenkernen bieten wir Finanzdienstleistern, Behörden und Unternehmen Rechenkomponenten zu verschiedenen finanz- und versicherungsmathematischen Themenkomplexen. Nutzen Sie genau die von Ihnen benötigten Rechenfunktionalitäten oder kombinieren Sie mehrere Rechenkerns nahtlos miteinander. Den Einsatzmöglichkeiten sind keine Grenzen gesetzt. Durch die moderne Servicearchitektur ist eine einfache Integration in die eigenen Anwendungssysteme gewährleistet.





EINFACHE UND SCHNELLE INTEGRATION

Die FINAS Rechenkerne sind in Java implementiert und werden als Webservices sowohl mit REST- als auch SOAP-Schnittstellen zur Verfügung gestellt. Aufgrund ihrer modernen Architektur sind sie flexibel und einfach in die jeweiligen Anwendungslandschaften integrierbar. Die umfassende Dokumentation inklusive Beispielimplementierungen und -schnittstellen erleichtert die Integration zusätzlich. Entscheiden Sie sich für einen Einsatz der FINAS Rechenkerne, können Sie zwischen unterschiedlichen Lizenz- und Mietmodellen wählen und so Nutzung, Servicemodell und Vertragslaufzeiten individuell auf Ihre Bedürfnisse abstimmen.



FLEXIBLER EINSATZ FÜR VERSCHIEDENE BETRIEBSSZENARIOEN

Setzen Sie die FINAS Rechenkerne einfach und schnell in Ihrem vorhandenen Betriebsszenario ein. Die FINAS Rechenkerne eignen sich hervorragend für den Einsatz in serviceorientierten Architekturen. Sie sind threadsafe und stateless und können sowohl in Multi-User-Umgebungen als auch in Server-Clustern betrieben werden. Ob Installation in der Cloud oder On-Premise, auch hier bieten wir Ihnen volle Flexibilität nach Ihren Wünschen.



RECHTLICH IMMER AKTUELL

Die FINAS Rechenkerne werden bei geänderten gesetzlichen Anforderungen automatisch angepasst. Automatisierte Testverfahren gewährleisten einen hohen Qualitätsstandard. Der FINAS Steuer- und Sozialversicherungsrechner wird zudem von einer Steuer- und Wirtschaftsprüfungskanzlei auf Korrektheit der Berechnungen geprüft.



1

—

**FINAS Steuer- & Sozial-
versicherungsrechner**

FINAS STEUER- & SOZIALVERSICHERUNGSRECHNER

Mit dem FINAS Steuer- und Sozialversicherungsrechner

- führen Sie sämtliche Berechnungen zur Einkommensteuer gemäß deutschem Einkommensteuerrecht durch,
- berechnen Sie die Lohnsteuer nach dem deutschen Lohnsteuergesetz,
- ermitteln Sie Solidaritätszuschlag und Kirchensteuer,
- berechnen Sie Arbeitnehmer- und Arbeitgeberanteile zur gesetzlichen Sozialversicherung und
- führen Sie auf Basis der Lohnsteuer Brutto-Netto sowie Netto-Brutto-Berechnungen durch.
- ermitteln Sie die Höhe des Kindergeldes

Der FINAS Steuer- und Sozialversicherungsrechner umfasst vier Rechenkerne.

FINAS EINKOMMENSTEUERRECHNER

Der FINAS Einkommensteuerrechner führt sämtliche Berechnungen gemäß deutschem Einkommensteuerrecht durch und berücksichtigt alle sieben Einkunftsarten. Dies umfasst die Ermittlung der jährlichen Einkommensteuer, des Solidaritätszuschlags, der Kirchensteuer und des zu versteuernden Einkommens. Zusätzlich wird der Grenz- und Durchschnittssteuersatz errechnet.

FINAS LOHNSTEUERRECHNER

Mit dem FINAS Lohnsteuerrechner werden insbesondere Berechnungen gemäß dem deutschen Lohnsteuergesetz durchgeführt. Kernfunktionalitäten sind u. a. die Ermittlung der monatlichen Lohnsteuer aus dem Bruttoeinkommen, der Sozialversicherungsbeiträge, der monatlichen Kirchensteuer sowie des Solidaritätszuschlags.

FINAS SOZIALVERSICHERUNGSRECHNER

Der FINAS Sozialversicherungsrechner ermittelt die Arbeitnehmer- und Arbeitgeberanteile zur gesetzlichen Renten-, Arbeitslosen-, Kranken- und Pflegeversicherung und berücksichtigt dabei auch die Regelungen der neuen Bundesländer sowie diverse Sonderregelungen. Der Zuschlag zur gesetzlichen Pflegeversicherung wird automatisch ermittelt. Einige Beispiele für weitere Funktionalitäten sind die Berücksichtigung von Mini- und Midi-Jobs, die Berechnung des Arbeitgeberzuschusses zur privaten Kranken- und Pflegeversicherung und des Zuschusses zur privaten Krankenversicherung in der gesetzlichen Rentenversicherung.

FINAS NETTO-BRUTTO-RECHNER

Auf Basis der Lohnsteuer lässt sich mit dem FINAS Netto-Brutto-Rechner der Bruttolohn eines Arbeitnehmers aus einem vorgegebenen Nettolohn ermitteln. Umgekehrt kann der Nettolohn aus einem vorgegebenen Bruttolohn errechnet werden.

FINAS KINDERGELDRECHNER

Der FINAS Kindergeldrechner berechnet die Höhe des monatlichen und jährlichen Kindergeldes. Hilfreich ist dieser Rechner vor allem dann, wenn mehrere Kinder vorhanden sind, für die Kindergeldanspruch besteht, da die Höhe nach Anzahl der Kinder gestaffelt ist. Das Kindergeld ist eine staatliche Leistung für Erziehungsberechtigte, es wird unabhängig von der Höhe des Einkommens gezahlt.





2

—

FINAS
Vorsorgerechner

FINAS VORSORGERECHNER

Der FINAS Vorsorgerechner setzt sich aus elf Rechenkernen zusammen. Mit ihm

- ermitteln Sie die gesetzliche Versorgung (Rente, Pension) Ihrer Kunden.
- betrachten Sie den aktuellen Versorgungsbedarf Ihrer Kunden in den Bereichen Altersvorsorge, Berufsunfähigkeit, Hinterbliebene, Unfall, Pflege und längere Krankheit.
- ermitteln Sie die optimalen Vorsorgeprodukte für Ihre Kunden unter Berücksichtigung ihrer Präferenzen.
- stellen Sie u. a. die Auswirkungen sowohl von privaten als auch betrieblichen Vorsorgeprodukten auf die steuerliche Situation Ihrer Kunden dar.
- ermitteln Sie Zulagen und steuerliche Förderungen.
- führen Sie Brutto- Netto /Netto-Bruttoberechnungen unter Berücksichtigung der Steuer- und Sozialversicherungsbeiträge durch.
- berücksichtigen Sie Wechselwirkungen in Produktbündeln.
- ermitteln Sie alle staatlichen Fördermöglichkeiten auf einen Blick.
- berechnen Sie bestehende Lücken in der Pflegesituation sowie die Tagegeldhöhen, die zur Schließung der Pflegelücken führen.
- berechnen Sie den durch Krankheit bedingten Einkommensausfall sowie die entsprechende Krankentagegeldhöhe.

FINAS RENTENSCHÄTZER

Unter Verwendung des Näherungsverfahrens des Bundesministeriums für Finanzen berechnet der FINAS Rentenschätzer die Bruttowerte der Alters-, Witwen-/Witwer- und Halbwaisenrente sowie der Renten wegen voller und teilweiser Erwerbsminderung. Ab- und Zuschläge bei vorzeitigem oder späterem Rentenbeginn werden ebenso berücksichtigt wie die Unterscheidung zwischen „altem“ und „neuem“ Recht bei Witwen- bzw. Witwerrenten.



FINAS VERSORGUNGSRECHNER ÖFFENTLICHER DIENST

Der FINAS Versorgungsrechner Öffentlicher Dienst ermittelt die Brutto- und Nettoversorgung sowie die Versorgungslücken von Beamten und Angestellten des Öffentlichen Dienstes.

Für Beamte werden das Ruhegehalt bei Dienstunfähigkeit, das Unfallruhegehalt und das Ruhegehalt für unterschiedliche Pensionseintrittsalter, das Witwen- bzw. Witwergehalt, sowie das Halbweisengeld berechnet. Dabei erfolgen die Berechnungen gemäß den Vorschriften der Beamtenversorgungsgesetze des Bundes und der Länder. Zusätzlich sind spezielle Berufsgruppen (z.B. Lehrer, Polizisten, Justizvollzug, Soldaten) inklusive ihrer speziellen Regelungen abgebildet. Bei der Berechnung können Ausbildungszeiten, Elternzeiten, Teilzeitbeschäftigungen als auch sonstige ruhegehaltfähige Zeiten berücksichtigt werden.

Für Angestellte im Öffentlichen Dienst werden folgende Renten aus der Zusatzversorgung auf Grundlage der bisher bereits erreichten Versorgungspunkte und dem aktuellen Bruttoein-

kommen näherungsweise berechnet: die Rente bei voller und teilweiser Erwerbsminderung, die Regelaltersrente ohne und mit Abschlag, die Altersrente für langjährig Versicherte sowie die jeweiligen Witwen- bzw. Witwerrenten und die Halbweisenrente. Bei Vorgabe der Erwerbsminderungsrente und der Altersrente aus der gesetzlichen Rentenversicherung lt. Renteninformation werden die Gesamtbrutto- und Gesamtnettorenten ermittelt. Bei der Berechnung des aktuellen Nettoeinkommens zur Ermittlung der Versorgungslücken kann auf die aktuellen Umlage- und Beitragssätze aller 24 Zusatzversorgungskassen zugegriffen werden.

FINAS BAV-RECHNER

Der FINAS bAV-Rechner berechnet Produkte für alle Durchführungswege der betrieblichen Altersvorsorge, insbesondere die entstehenden Steuer- und Sozialversicherungsabgaben in der Anspar- und Rentenphase. Weiterhin können Arbeitgeberzuschüsse berücksichtigt und vermögenswirksame Leistungen für die betriebliche Altersvorsorge umgewandelt und optimiert werden.

FINAS RÜRÜP-RECHNER

Der FINAS Rürup-Rechner bildet Produkte zur Basisvorsorge ab („Rürup-Rente“) und berechnet insbesondere die steuerlichen Auswirkungen in der Anspar- und Rentenphase sowie den steuerpflichtigen Anteil dieser Produkte. Darüber hinaus werden der förderfähige Höchstbeitrag sowie der noch nicht ausgeschöpfte, förderfähige Beitrag zur Basisvorsorge ausgewiesen.

FINAS RIESTER-RECHNER

Der FINAS Riester-Rechner führt eine vollständige Berechnung der Altersvorsorgezulage („Riester-Zulage“) durch. Neben Grund- und Kinderzulage werden Berufseinsteiger-Bonus sowie zusätzliche Steuervorteile ermittelt. Weiterhin besteht die Möglichkeit, den Mindesteigenbeitrag, den maximal geförderten Beitrag sowie Zulagenverträge für mittelbar Geförderte zu berechnen. Selbstverständlich können bereits bestehende Altersvorsorgeverträge berücksichtigt werden.

Zusätzlich ist der FINAS Riester-Rechner in der Lage, mit dem Renteneintritt die Höhe der Riester-Rente zu schätzen. Zudem überprüft er, ob eine Abfindung nach der Kleinbetragsrentenregelung möglich ist.

FINAS PAV-RECHNER

Der FINAS pAV-Rechner führt Berechnungen der nicht geförderten, privaten Altersvorsorgeprodukte durch, wie z. B. private Rentenversicherung und Kapitallebensversicherung. Neben den steuerlichen Auswirkungen auf die Rentenzahlungen wird auch die Steuer auf Einmalauszahlungen aus Kapitallebensversicherungen berechnet. Dabei werden die unterschiedlichen Regelungen in Abhängigkeit vom Zeitpunkt des Vertragsabschlusses (vor oder ab dem Jahr 2005), Laufzeit und Alter des Kunden berücksichtigt. Weiterhin besteht die Möglichkeit, aus den einmaligen Kapitalleistungen Renten (Auszahlungspläne mit oder ohne Kapitalverzehr, lebenslange Leibrente) unter Berücksichtigung der Abgeltungsteuer zu ermitteln. Auch die Berechnung einer Bruttorente aus einer Nettorente ist möglich.

“Kurzes Time-to-Market, hohe Kundenorientierung und das fachliche Wissen von Cegeka überzeugten uns immer wieder.”

THOMAS MARSCHALL,
GENERALI VERSICHERUNGEN

FINAS FÖRDERRECHNER

Der FINAS Förderrechner berechnet alle wichtigen staatlichen Fördermöglichkeiten auf einen Blick: Riester-Förderung, Rürup-Rente, betriebliche Altersversorgung, Förderung der privaten Pflegeversicherung (Pflege-Bahr), vermögenswirksame Leistungen und Wohnungsbauprämie. Die vermögenswirksamen Leistungen können wahlweise in einen Fondssparplan oder Bausparvertrag angelegt werden. Zu jeder Förderung kann ein gewünschter Beitrag und, sofern für die Förderung möglich, ein Zuschuss des Arbeitgebers vorgegeben werden. Der FINAS Förderrechner berechnet die Steuer- und Sozialversicherungsersparnis sowie die Höhe der staatlichen Zulagen unter Berücksichtigung der Einkommenssituation des Kunden. Die gegenseitige Beeinflussung der Fördermöglichkeiten auf die steuerlichen Ergebnisse wird ebenfalls berücksichtigt.

FINAS PFLEGETAGEGELD-RECHNER

Der FINAS Pflegetagegeld-Rechner ermittelt bestehende Lücken in der Pflegesituation sowie die Tagegeldhöhen, die zur Schließung der Lücken benötigt werden. Hierbei werden die unterschiedlichen Pflegearten und -stufen, bereits bestehende Absicherungen sowie angenommene Pflegekosten, unter Beachtung der Durchschnittskosten gemäß Statistischem Bundesamt, berücksichtigt.

FINAS KRANKENTAGEGELD-RECHNER

Der FINAS Krankentagegeld-Rechner ermittelt anhand der erfassten Berufsart, ob die Berechtigung zum Abschluss einer Krankentagegeldversicherung vorliegt, und weist bestehende Lücken im Falle eines durch Krankheit bedingten Einkommensausfalls sowie die entsprechenden Krankentagegeldhöhen gemäß den hinterlegten Tarifen aus. Bei der Berechnung werden die gewünschte finanzielle Versorgung, abschließbare Karenzzeiten, berufsbezogene Mindest- und Höchstgrenzen und bereits bestehende Absicherungen mit berücksichtigt.





3

—

**FINAS Anlage- und
Auszahlungsrechner**

FINAS ANLAGE- UND AUSZAHLUNGSCHECHNER

Der FINAS Anlage- und Auszahlungsrechner umfasst vier Rechenkerne und führt sämtliche Berechnungen rund um das Einlagengeschäft durch. Er

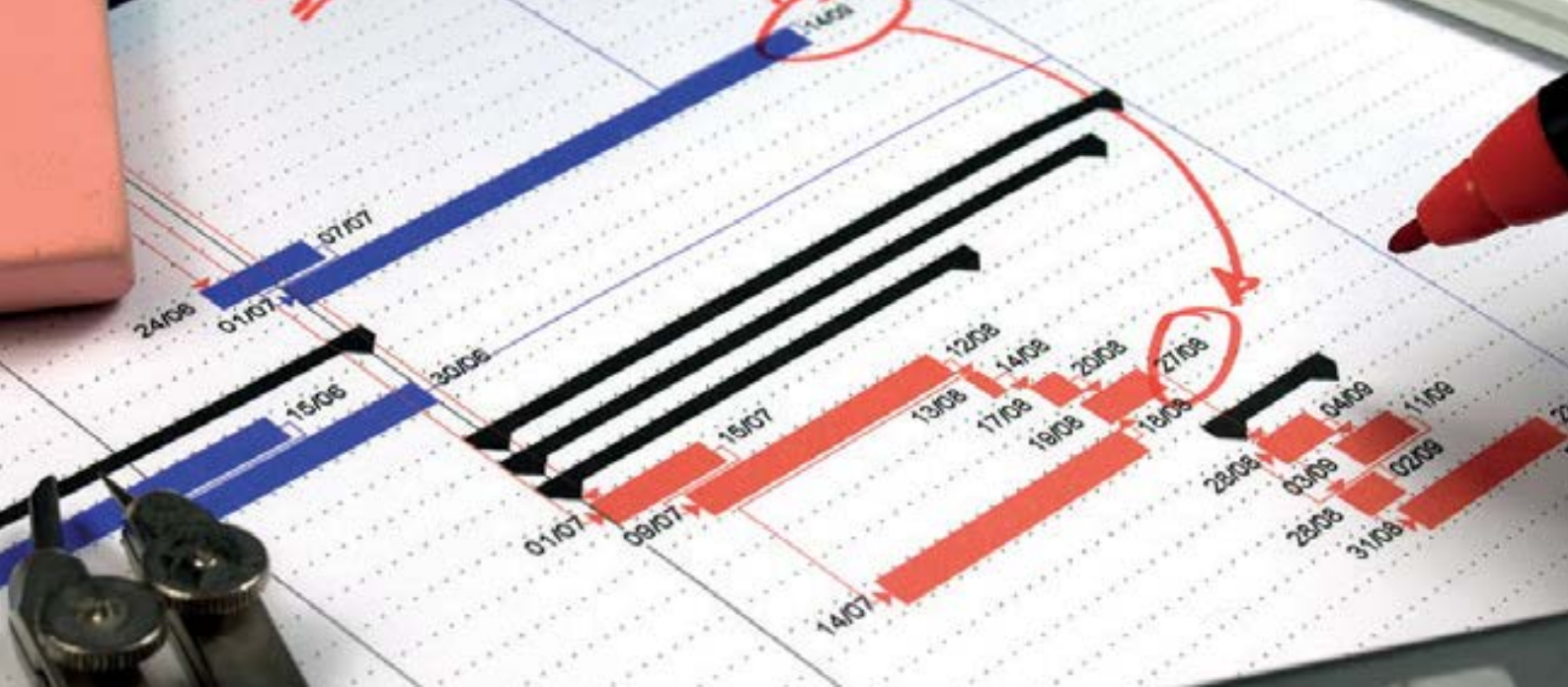
- berechnet Einmalanlagen, regelmäßige Sparanlagen, Fondsprodukte, Auszahlungspläne und Kombinationen aus diesen Spar- und Anlageformen,
- berücksichtigt Gebühren, Sonderzahlungen, Zins- und Zahlungsänderungen,
- berechnet Abgeltungsteuer, Solidaritätszuschlag sowie Kirchensteuer und
- ermittelt die mit der Anlage erzielte Rendite.

FINAS SPAR- UND ANLAGERECHNER

Mit dem FINAS Spar- und Anlagerechner lassen sich Einmalanlagen, regelmäßige Sparanlagen und Kombinationen aus beiden berechnen. Hierbei können Gebühren, Zahlungsaufschübe, zahlungsfreie Zeiten sowie beliebige Zinssatz- und Ratenänderungen berücksichtigt werden. Zudem berechnet der Rechenkern – unter Berücksichtigung des Sparerfreibetrags – die Abgeltungsteuer, den Solidaritätszuschlag und die Kirchensteuer. Es können vor- und nachschüssige Zahlungen betrachtet und alle relevanten Berechnungsziele für sämtliche Anlage- / Sparformen abgebildet werden.

FINAS RENDITERECHNER

Der FINAS Renditerechner berechnet die Rendite von beliebigen Zahlungsströmen in Anlage- oder Sparprodukte.



FINAS AUSZAHLUNGSRECHNER

Der FINAS Auszahlungsrechner erstellt Entnahme- bzw. Auszahlungspläne. Auch hier können beliebig viele Gebühren und Zinsänderungen berücksichtigt werden. Zusätzlich werden Abgeltungsteuer, Solidaritätszuschlag und Kirchensteuer ermittelt.

FINAS FONDSRECHNER

Im FINAS Fondsrechner werden Einmalanlagen in Fonds, regelmäßige Sparanlagen in Fonds und Zusammensetzungen aus beiden berechnet. Analog zum Spar- und Anlagerechner werden Gebühren, Ausgabeaufschlag und Sparerfreibetrag berücksichtigt und Abgeltungsteuer, Solidaritätszuschlag und Kirchensteuer berechnet. Weiterhin können vor- und nachschüssige Zahlungen betrachtet und alle relevanten Berechnungsziele ermittelt werden.

“Das technisch-fachliche Know-how von Cegeka konnte uns wirklich wertvolle Impulse geben, um eine zukunftsfähige Lösung umzusetzen.”

FRIEDHELM SCHULZ,
SIGNAL IDUNA GRUPPE



4

—

FINAS
Finanzierungsrechner

FINAS FINANZIERUNGSRECHNER

Der FINAS Finanzierungsrechner setzt sich aus sechs Rechenkernen zusammen. Mit ihm berechnen Sie

- Annuitäten-, Tilgungs- und Endfällige Darlehen sowie Leasingverträge.
- beliebig viele Gebühren und Darlehensänderungen.
- den effektiven Jahreszins nach der EU-Richtlinie 98/7/EG und detaillierte Tilgungspläne.
- alle Phasen eines Bausparvertrages (Anspar- und Darlehensphase).
- die Wohnungsbauprämie inklusive des Beitrags zur Nutzung der maximalen Förderung.
- die Arbeitnehmersparzulage inklusive des notwendigen Beitrags zur Nutzung der maximalen Zulage.

FINAS KREDITRECHNER

Mit dem FINAS Kreditrechner werden Annuitäten- und Tilgungsdarlehen sowie endfällige Darlehen berechnet. Dabei unterstützt der Rechenkern verschiedene Darlehensvarianten (z. B. Festzinsvereinbarungen, variable Zinsvereinbarungen, Cap- oder Forward-Darlehen). Neben Disagio und Agio können diverse Gebühren, Lebensversicherungen und tilgungsfreie Zeiten sowie beliebig viele Sondertilgungen, Zinsänderungen und Ratenwechsel berücksichtigt werden, so dass selbst die Abbildung von komplexen Krediten möglich ist. Detaillierte Tilgungspläne und umfangreiche Konfigurationsmöglichkeiten runden den Leistungsumfang des Kreditrechners ab.

FINAS LEASINGRECHNER

Der FINAS Leasingrechner basiert auf dem Äquivalenzprinzip der Finanzmathematik und ermöglicht damit die Berechnung von Leasingverträgen, die nach der Kapitalwertmethode kalkuliert werden. Der Rechenkern unterstützt neben regelmäßigen Zahlungen auch die Ermittlung von saisonalen Raten und kann beliebige Zahlungsströme verarbeiten.

FINAS EFFEKTIVZINSRECHNER

Der FINAS Effektivzinsrechner berechnet den effektiven Jahreszinssatz gemäß EU-Richtlinie 98/7/EG sowohl für Deutschland als auch für alle übrigen EU-Länder.





FINAS BAUSPARRECHNER

Der FINAS Bausparrechner berechnet sowohl die Ansparphase des Bausparvertrages als auch die anschließende Darlehensphase. In der Ansparphase können neben den regelmäßigen Sparleistungen beliebig viele Sonderzahlungen und Gebühren berücksichtigt werden. Der Bausparrechner erstellt einen detaillierten Ansparplan und führt eine Zuteilungsberechnung auf Basis des erzielten Anspargrades durch.

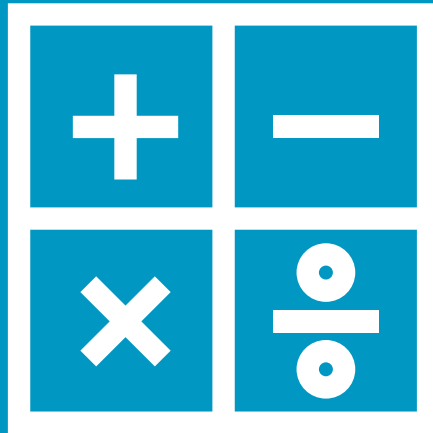
Im Anschluss an die Ansparphase wird vom FINAS Bausparrechner die Darlehensphase des Bausparvertrages berechnet. In die Berechnung des Bauspardarlehens können Darlehensgebühren, Disagio, Agio sowie Prämien zu einer Risiko-Lebensversicherung eingebunden werden. Zusätzlich wird ein detaillierter Tilgungsplan bereitgestellt und der effektive Jahreszins ermittelt.

FINAS WOHNUNGSBAU-PRÄMIENRECHNER

Der FINAS Wohnungsbauprämierechner berechnet die Höhe der Wohnungsbauprämie, den maximalen Anspruch auf Wohnungsbauprämie sowie den notwendigen Beitrag zur Nutzung der maximalen Förderung.

FINAS ARBEITNEHMER-SPARZULAGENRECHNER

Der FINAS Arbeitnehmersparzulagenrechner berechnet die Höhe, den maximalen Anspruch sowie den notwendigen Beitrag zur Nutzung der maximalen Arbeitnehmersparzulage.



5

—

Weitere FINAS
Rechner und Services

WEITERE FINAS RECHNER UND SERVICES

FINAS stellt neben den komplexen Rechenkernen noch weitere nützliche Dienste zu Themen der Steuer und Sozialversicherung, Versorgung und Finanzierung zur Verfügung.

FINAS BEIHILFE-RECHNER

Der FINAS Beihilfe-Rechner prüft, ob eine Beihilfeberechtigung vorliegt, welche Art der Berechtigung besteht (mittel- oder unmittelbar) und berechnet die Höhe der möglichen Beihilfesätze. Die Berechnung erfolgt unter Berücksichtigung des Familienstandes und der Rolle der mittelbar beihilfeberechtigten Person, des Beamtenstatus, des Dienstherrn, der Anzahl der Kinder und deren Kindergeldberechtigung sowie der maximalen Einkommensgrenzen der mittelbar beihilfeberechtigten Partner.

FINAS DATENBANK BAUSPARTARIFE

Die FINAS Datenbank Bauspartarife beinhaltet die Bauspartarife aller privaten und öffentlich-rechtlichen Bausparkassen Deutschlands, wobei umfassende Informationen zu den einzelnen Bauspartarifen hinterlegt sind. Bei Abschluss eines entsprechenden Wartungsvertrages wird die Datenbank von Cegeka gepflegt und ständig aktualisiert.

FINAS KRANKENKASSEN ZUSATZBEITRÄGE

Der Dienst stellt eine Liste aller gesetzlichen Krankenkassen sowie deren aktueller Zusatzbeiträge zur Verfügung.

FINAS INFLATIONSRECHNER

Der Inflationsrechner berechnet, welche Kaufkraft ein vorgegebener Geldbetrag nach einer ausgewählten Anzahl von Jahren noch besitzt. Eine für die Zukunft geschätzte Inflationsrate kann vorgegeben werden. Alternativ ist die Berechnung auch mit einer durchschnittlichen historischen Inflationsrate der vergangenen Jahre möglich.

IHRE VORTEILE IM ÜBERBLICK



- Einsatz für umfassende finanzmathematische sowie steuer- und sozialversicherungsrechtliche Berechnungen
- Praxiserprobt durch Verwendung innerhalb der Beratungsanwendungen der FINAS Suite und diversen Drittanwendungen
- Über Wartungsvertrag automatische Anpassung an geänderte gesetzliche Rahmenbedingungen
- Hohe Qualitätsstandards durch automatisierte Testverfahren
- Korrektheit durch Wirtschaftsprüfer testiert
- Rechenkernlogik vollständig in Java entwickelt
- Einfache Integration über Webservices mit REST und SOAP-Schnittstellen
- Plattform- und Technologieunabhängigkeit durch Servicearchitektur und Verwendung von technischen Standards
- Geeignet für den Einsatz in serviceorientierten Architekturen (SOA)
- Sehr geringer Ressourcenbedarf
- Betrieb sowohl in Multi-User Umgebung als auch im Server-Cluster
- Betrieb in der Cloud oder On-Premise
- Bereitstellung der Lieferkomponenten für On-Premise Installationen nach Wunsch: WAR-Archive, Docker-Images, Dockerfiles
- Einfache Installation bzw. Update
- Weder Datenbank noch komplexe Ablaufumgebung notwendig
- Umfangreiche Dokumentation, Beispielimplementierungen und -schnittstellen
- Bereitstellung der Servicebeschreibung über WSDL oder OpenApi-Spezifikation
- Flexible Nutzungsmodelle, Serviceleistungen und Vertragslaufzeiten



Cegeka ist ein führender und leistungsstarker europäischer IT-Solutions Provider. Gemäß unserem Motto "in close cooperation" streben wir danach, bestmöglichen Kundenservice zu liefern und unsere mehr als 2.500 Kunden auf ihrer digitalen Reise zu unterstützen. Cegeka bietet End-to-End-Lösungen in den Bereichen Daten, Applikationen und Infrastruktur, die eng miteinander verknüpft sind.

Innerhalb der Cegeka Organisation ist Citymesh unser Mobile Connectivity Spezialist für den B2B-Markt. Nexushealth entwickelt maßgeschneiderte Lösungen für den Healthcare-Sektor und Cegeka Business Solutions ist als europäisches Dynamics-Haus, der kompetente Partner für Microsoft D365 Lösungen.

Cegeka beschäftigt über 5.000 Mitarbeiter in Niederlassungen in Benelux, Deutschland, Österreich, Rumänien, Moldavien, Italien, Tschechische Republik, Slowakei und Schweden, und erzielte 2020 einen konsolidierten Umsatz von 640 Millionen Euro. Cegeka ist europäisches Familienunternehmen, das 1992 von André Knaepen, dem derzeitigen Vorsitzenden des Aufsichtsrats, gegründet wurde. Seit 2020 leitet CEO Stijn Bijmens das Unternehmen vom Hauptsitz in Hasselt, Belgien, aus.

In Deutschland unterstützt Cegeka Unternehmen, die eigene IT bereitzumachen für die digitale Zukunft und Lösungen zu entwickeln, die langfristige Perspektiven schaffen. Das Portfolio umfasst insbesondere die Themen Digital Factory (Softwareentwicklung/-modernisierung, Projektentwicklung), Staffing, IT-Support und Infrastruktur, Integration Services, Security und GRC, Agile Coaching und Training sowie branchenspezifischen Angebote für Aviation und Insurance & Finance.

Besuchen Sie uns auf www.cegeka.de für weitere Informationen.

HAUPTSITZ:

Putzbrunner Str. 71
81739 München
Deutschland

WEITERE STANDORTE:

Frankfurt a. M./ Neu-Isenburg
Köln
Nürnberg

FOLGEN SIE UNS AUF



kontakt@cegeka.de



www.cegeka.de



www.linkedin.com/company/6521/



twitter.com/Cegeka_DE



www.facebook.com/cegeka.deutschland