

La oportunidad para estrenar apartamento como la estabas esperando!

Fecha de actualización 24 de junio de 2021

Apartamentos con 2 alcobas y posibilidad de una 3^a, frente al Hospital Local del Norte.



madeira

APARTAMENTOS

Áreas construida
DESDE:

41m²

Área privada
desde: 36m²



¡Una zona con mucho porvenir!



Madeira se ubica en una zona de gran desarrollo cerca de importantes obras proyectadas por la Alcaldía*, tales como:

- Portal del Norte de Metrolínea.
- Estación de Bomberos del Norte.
- Alumbrado Público Parque Lineal Río de Oro.

*El desarrollo y construcción del Portal Norte de Metrolínea, la Estación de Bomberos del Norte y el alumbrado Público del Parque Lineal Río de Oro, es exclusivo de la Alcaldía de Bucaramanga. No hacen Parte del Proyecto Madeira y Urbansa S.A. No tiene injerencia alguna en el desarrollo, ejecución, financiación y construcción de estos proyectos públicos. Las imágenes contenidas en este material son una representación artística del ilustrador, los detalles de diseño, colores y especificaciones de materiales están sujetos a modificaciones durante el proceso de construcción y licenciamiento.



Las imágenes contenidas en este material son una representación artística, los detalles de diseño, colores y especificaciones de materiales están sujetos a modificaciones durante el proceso de construcción y licenciamiento.



MADEIRA UN PROYECTO
COMO LO QUERÍAS Y
DONDE LO ESTABAS
DESEANDO.

580 apartamentos distribuidos así:

1 torre de 9 pisos

5 torres de 10 pisos

164 parqueaderos para carros

70 parqueaderos para motos

¡Disfruta de todo esto en Madeira!

Salón comunal, terraza descubierta, parque infantil, salón de juegos para niños y zona BBQ.

Salón comunal



Terraza descubierta



Parque infantil



Salón de juegos para niños



Zona BBQ

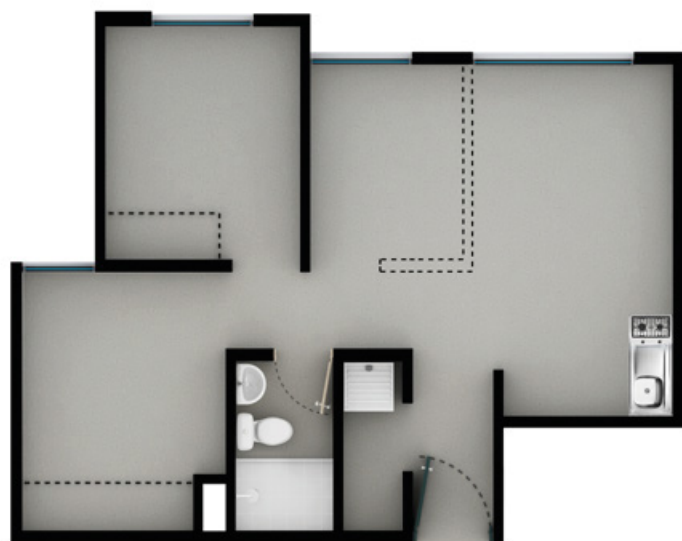


41 m²

Área construida

36 m²

Área privada



- 2 alcobas
- 1 Baño
- Sala comedor
- Zona de ropas independiente
- Espacio disponible para 3^a alcoba o para estudio
- Cocina abierta

Las imágenes contenidas en este material son una representación artística del ilustrador, los detalles de diseño, colores y especificaciones de materiales están sujetos a modificaciones durante el proceso de construcción y licenciamiento.

*El apartamento se entrega en obra gris. El muro que conforma la tercera alcoba no se entrega con el apartamento.



42 m²

Área construida

37 m²

Área privada



- 2 alcobas
- 1 Baño
- Sala comedor
- Cocina abierta
- Espacio disponible para 3^a alcoba o para estudio
- Zona de ropas

Las imágenes contenidas en este material son una representación artística del ilustrador, los detalles de diseño, colores y especificaciones de materiales están sujetos a modificaciones durante el proceso de construcción y licenciamiento.

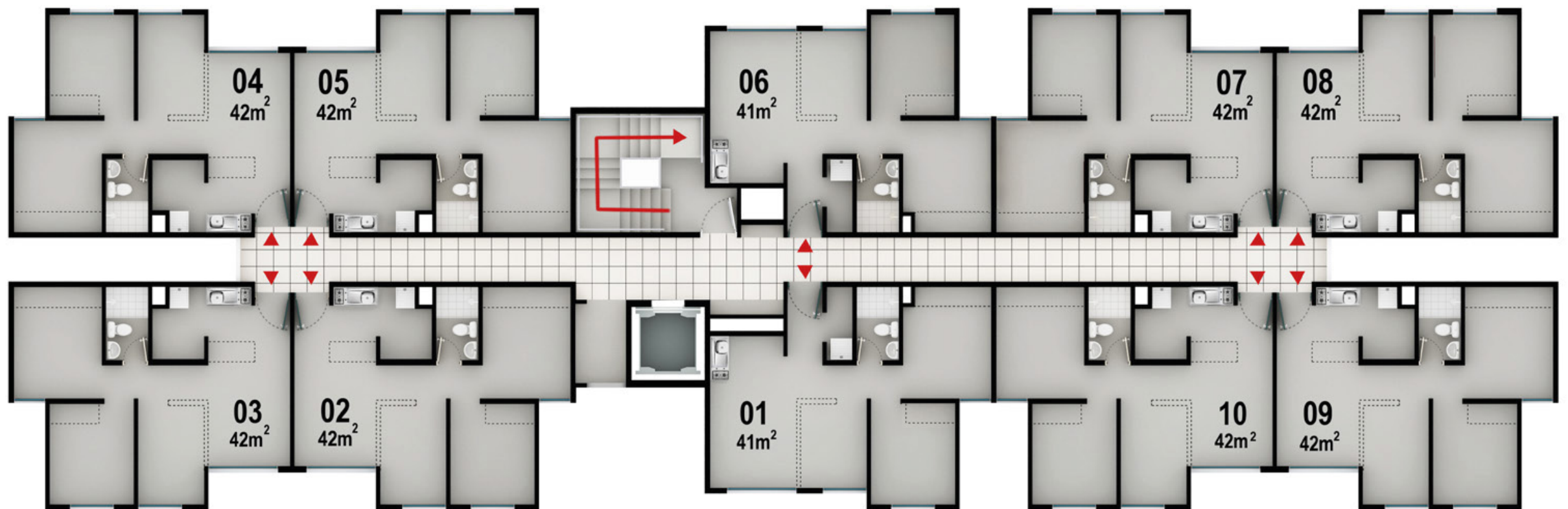
*El apartamento se entrega en obra gris. El muro que conforma la tercera alcoba no se entrega con el apartamento.

IMPLANTACIÓN



Las imágenes contenidas en este material son una representación artística del ilustrador, los detalles de diseño, colores y especificaciones de materiales están sujetos a modificaciones durante el proceso de construcción y licenciamiento.

TORRE TIPO



Las imágenes contenidas en este material son una representación artística del ilustrador, los detalles de diseño, colores y especificaciones de materiales están sujetos a modificaciones durante el proceso de construcción y licenciamiento.

MADEIRA es un Proyecto de Vivienda de Interés Social que tiene 580 apartamentos en seis (6) torres, entre 9 y 10 pisos, los apartamentos tendrán un área construida aproximada desde 37.40m² hasta 42.98m², un área privada construida aproximada desde 32.50m² hasta 37.81m². Cuenta a su vez con 116 parqueaderos comunales, 48 parqueaderos para visitantes y 70 parqueaderos para motos. Las áreas mencionadas son aproximadas, esta sujetas a cambios como consecuencia directa de las modificaciones ordenadas por Curaduría o Alcaldía competente en el trámite para la expedición de la licencia de construcción.

El Proyecto, será desarrollado en 2 etapas así: La primera etapa cuenta con las siguientes zonas comunes: (i) Portería general, (ii) zonas comunes esenciales y se entregarán en el segundo semestre de 2022 aproximadamente. Una vez se haya entregado el 51% de la totalidad de los apartamentos del proyecto, se realizará la entrega de las zonas comunes: (i) salón comunal (con zona para cocineta), (ii) zona BBQ, (iii) senderos peatonales con parque infantil, (iv) terraza descubierta y (v) salón de juegos para niños con la siguiente dotación: piscina de pelotas, tobogán pequeño, casa infantil, juego de golosa, las cuales se estiman sean entregadas en el primer semestre de 2024 aproximadamente. Las fechas aquí descritas podrán sufrir modificaciones de acuerdo con las condiciones de mercado, la obtención del punto de equilibrio, en caso de fuerza mayor o caso fortuito o cuando como consecuencia de la propagación del Covid-19, el ritmo de las obras y/o trámites del Proyecto se posterguen. La cuota de Administración oscila entre tres mil quinientos (COP\$3.500/m²) y cuatro mil pesos (COP\$4.000/m²) por metro cuadrado de área total construida, la cual puede variar de acuerdo con el presupuesto asignado por la asamblea de copropietarios.

El estrato socio económico es dos (2), sujeto a modificación por parte del respectivo Municipio o Distrito y el precio de venta será hasta de ciento treinta (130) SMMLV del año de la fecha de escrituración del inmueble por ser un proyecto vivienda de interés social del año en que se escriture y dependerá del inmueble elegido. Los apartamentos se entregarán en obra gris. Los derechos de conexión a servicios públicos y el medidor, serán pagados por el comprador del inmueble.

Las imágenes contenidas en este material son una representación artística, los detalles de diseño, colores y especificaciones de materiales están sujetos a modificaciones durante el proceso de construcción. Las condiciones del proyecto estarán señaladas en el reglamento de Propiedad Horizontal. El desarrollo de cada una de las etapas del Proyecto, se efectuarán conforme al ritmo de ventas y la obtención del punto de equilibrio de cada etapa.

Última actualización: 24 de junio de 2021



Calle 12N carrera 10
Frente al Hospital Local del Norte
sector 21 Kennedy

Cel: 317 434 0183
madeira@urbansa.com.co

Lunes a viernes de:
8:00 a.m. a 4:30 p.m.
Fin de semana y festivos de:
8:30 a.m. a 4:30 p.m.



