

(株)航和

介護 ICT 化の取組み



Kouwa

Iwate.shizukuishi

1. 介護現場で I C T 化実現
2. 作業効率 U P、接する時間 U P
3. 離職率が改善

課題

人手不足

2015年離職率

28%



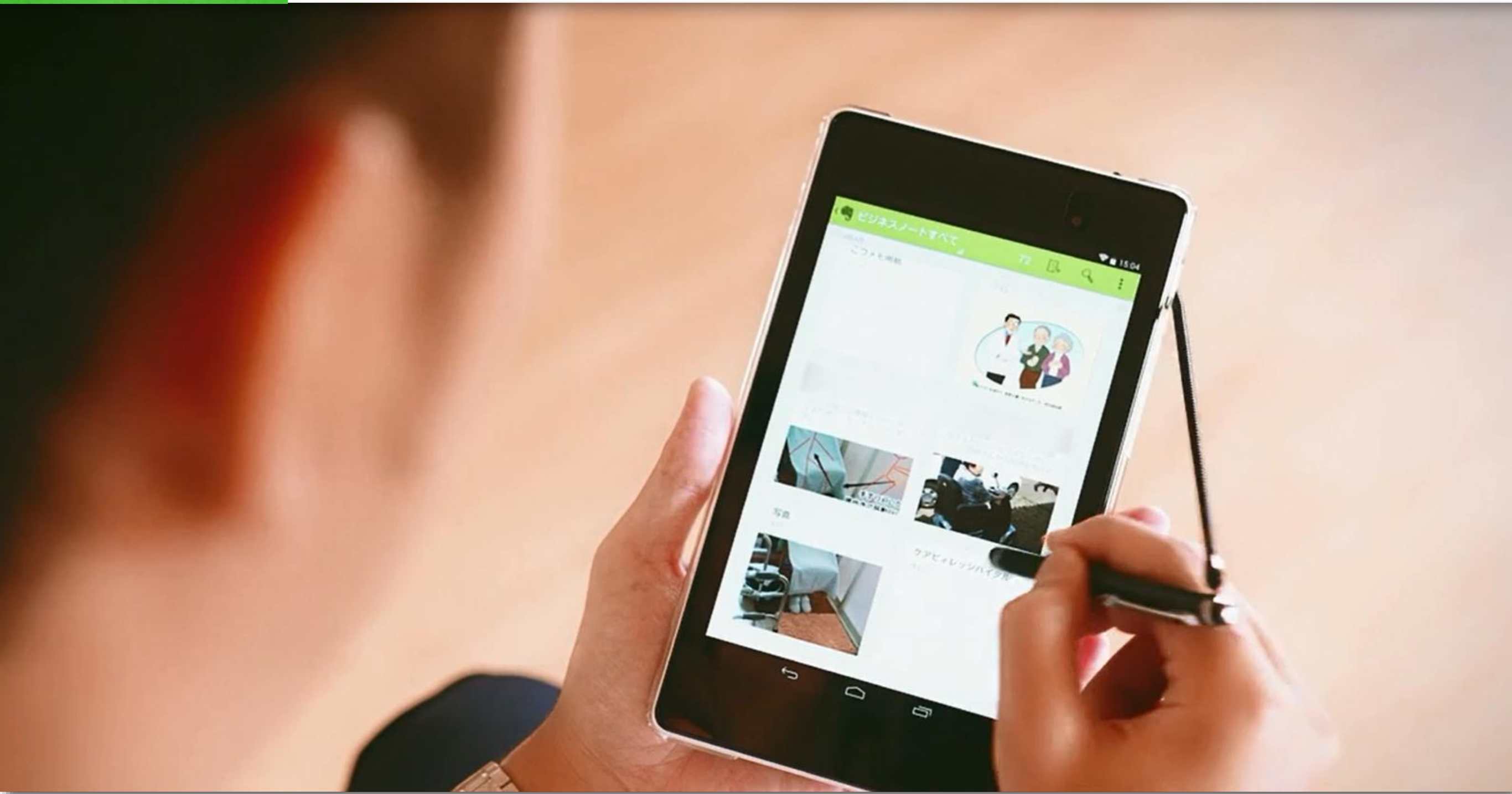
介護士に
ヒアリング

介護は大変じゃない、事務作業が大変です

事務作業

情報共有

クラウドで情報共有

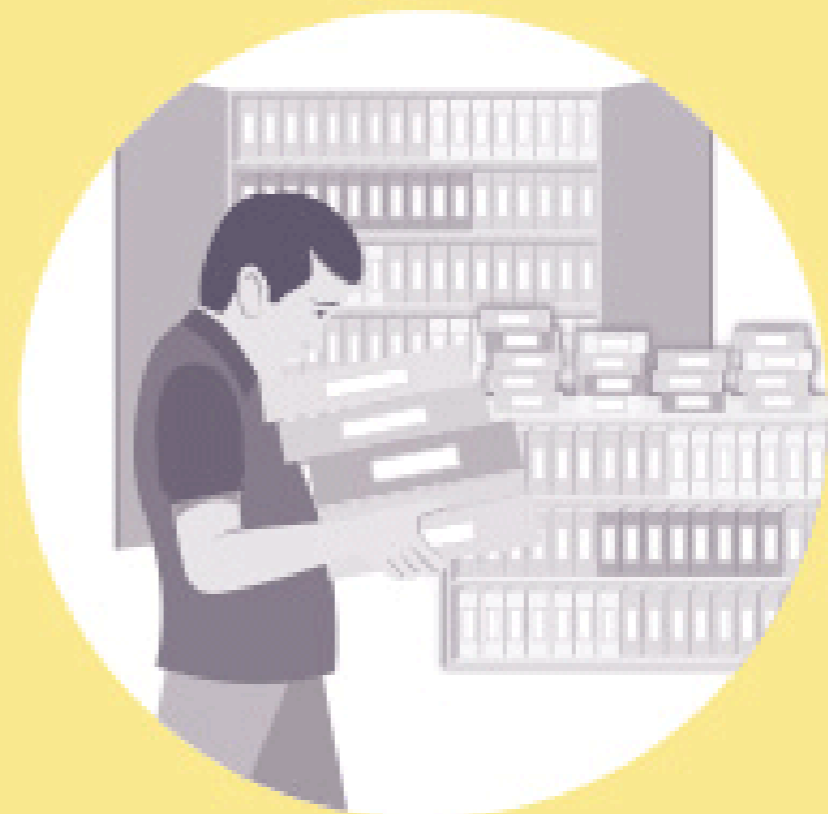


必要な情報を簡単・高速に検索

before

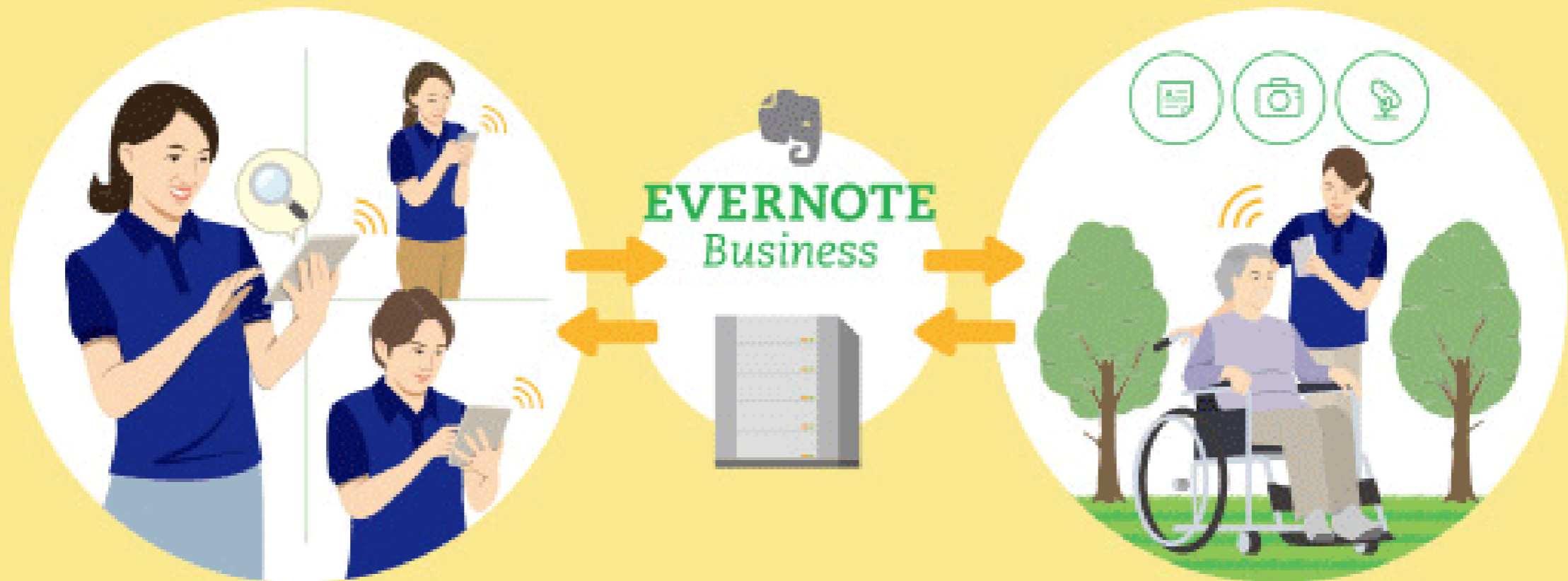


伝達事項やケアプラン等を毎日コピーして、ヘルパーなどのスタッフに配付する必要があった。



利用者別の情報ファイルを保管するスペースが足りず、検索するには手間がかかった。

after



Evernoteにアップされた情報を、すぐにスタッフ全員で共有できる。

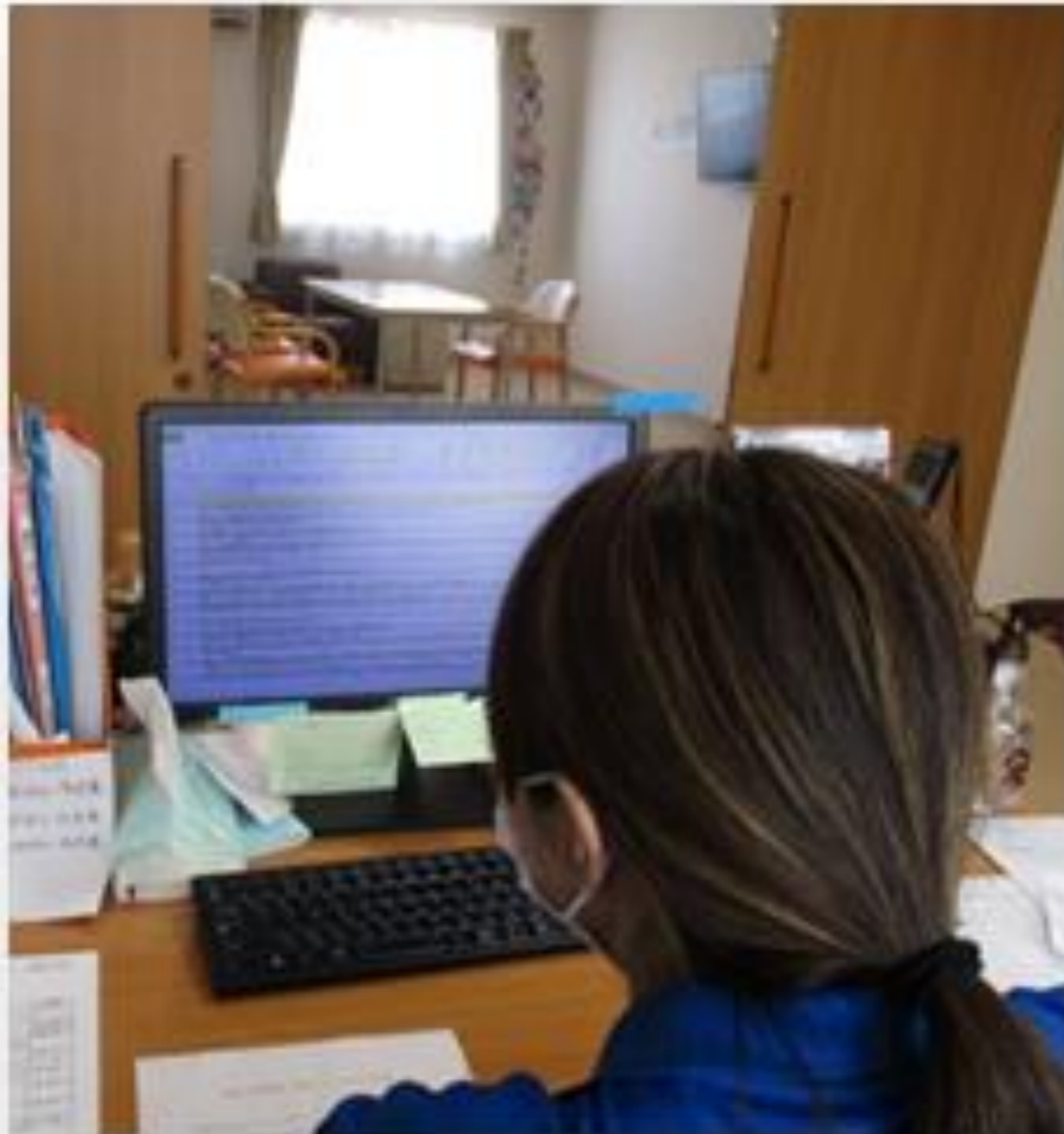
コメント・写真・音声からも利用者の様子をリアルタイムに把握できる。

月額：1アカウント1,000円

手書き



PC入力



二度手間

ご利用者さんの基本情報管理や予定実績管理
計画書作成、請求業務等が可能

2017年から



月額：約11万円

タブレットに実績入力



簡単入力



写真撮影



朝のバイタル測定時間

Bluetooth対応

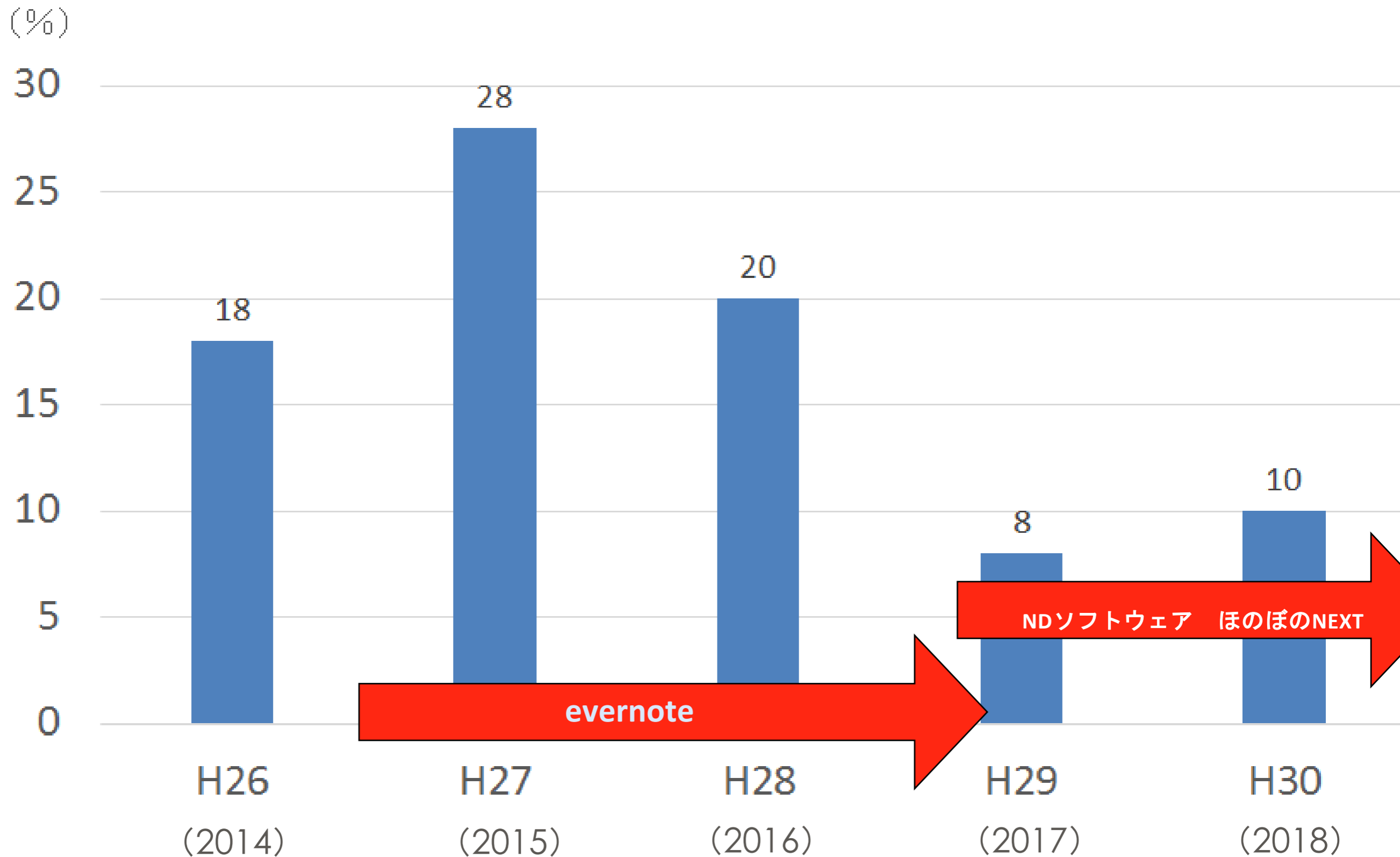


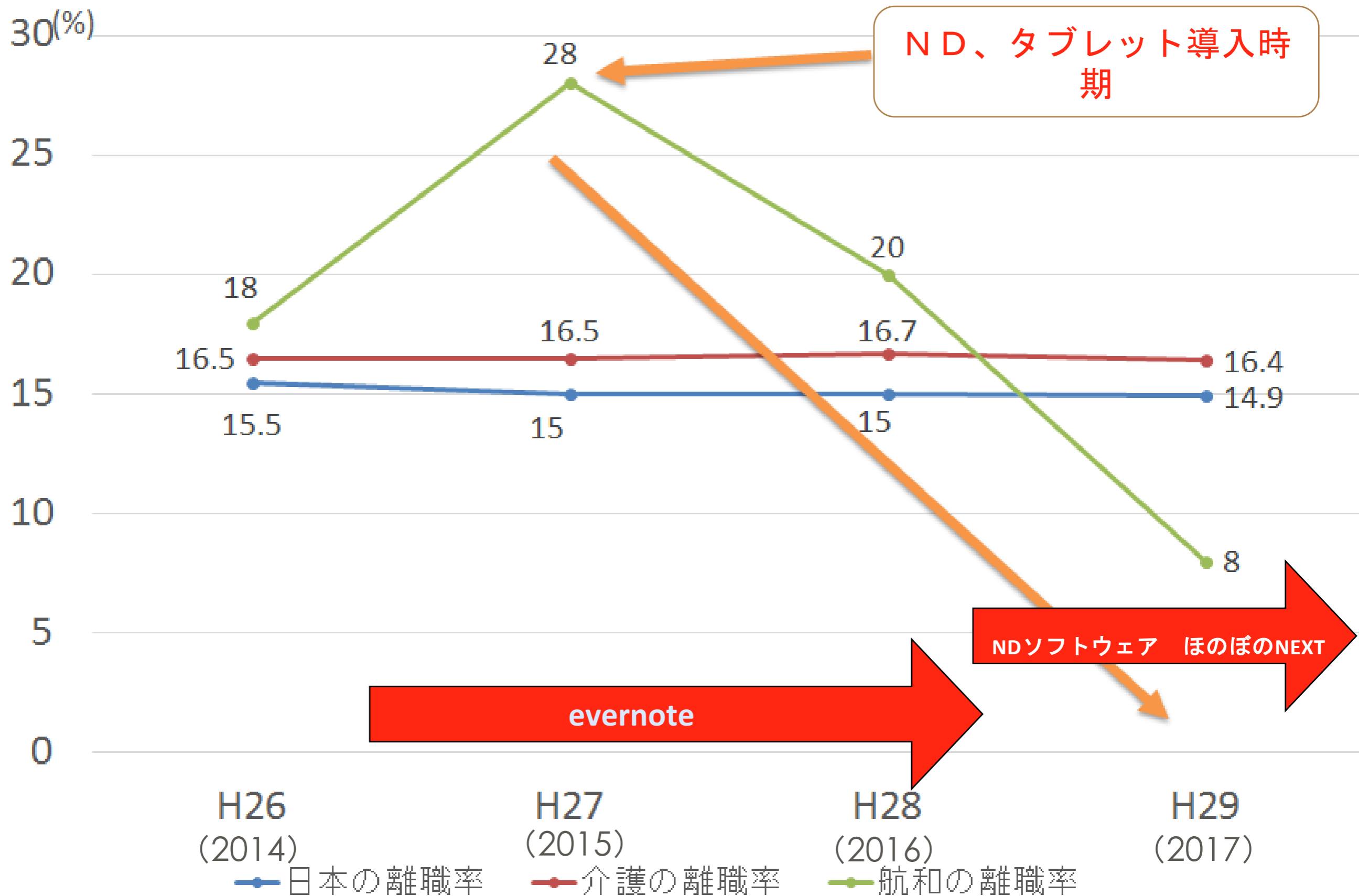
約30分

半分に短縮！

約15分

航和の離職率





まとめ



アナログ時代



クラウド情報共有



情報一元管理



入力作業省略

1. 介護現場で I C T 化実現
2. 作業効率 U P、接する時間 U P
3. 離職率が改善

ご清聴ありがとうございました

岩手・雫石