

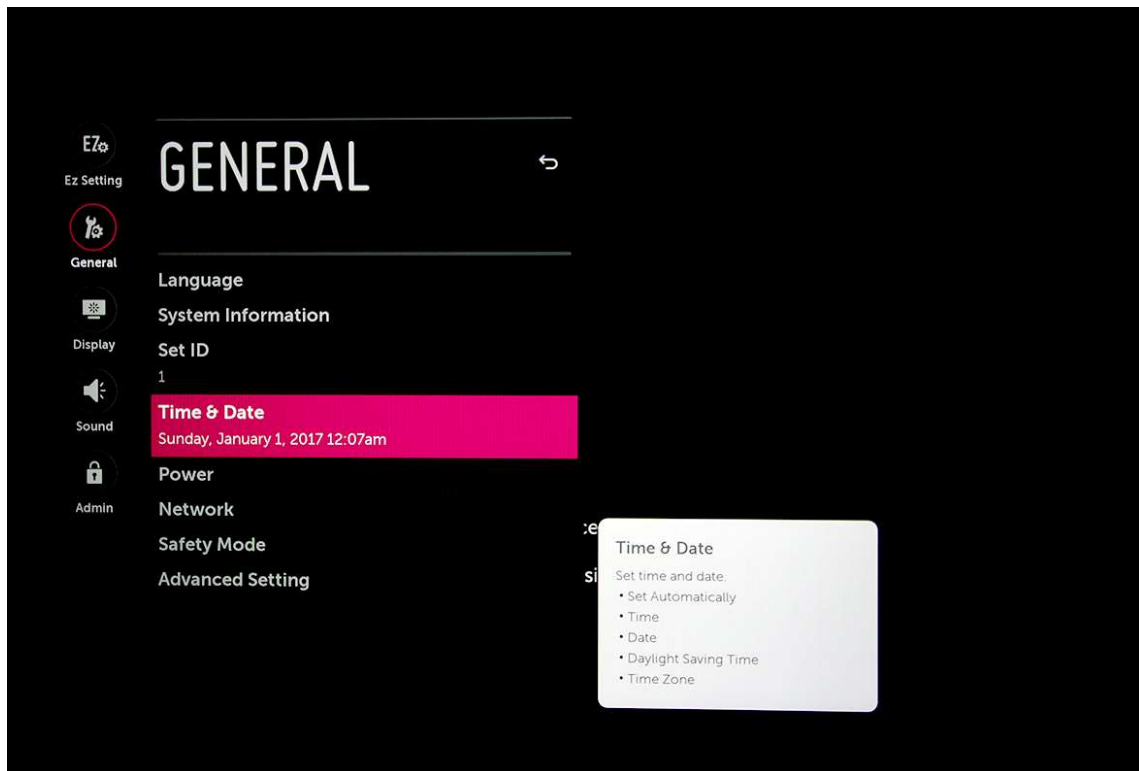


## LG WebOS 3.2 -laitteen iDiD-rekisteröinti

LG:n WebOS 3.2 -käyttöjärjestemällä varustettuihin näyttöihin voidaan asentaa iDiD-toistinohjelma verkosta.

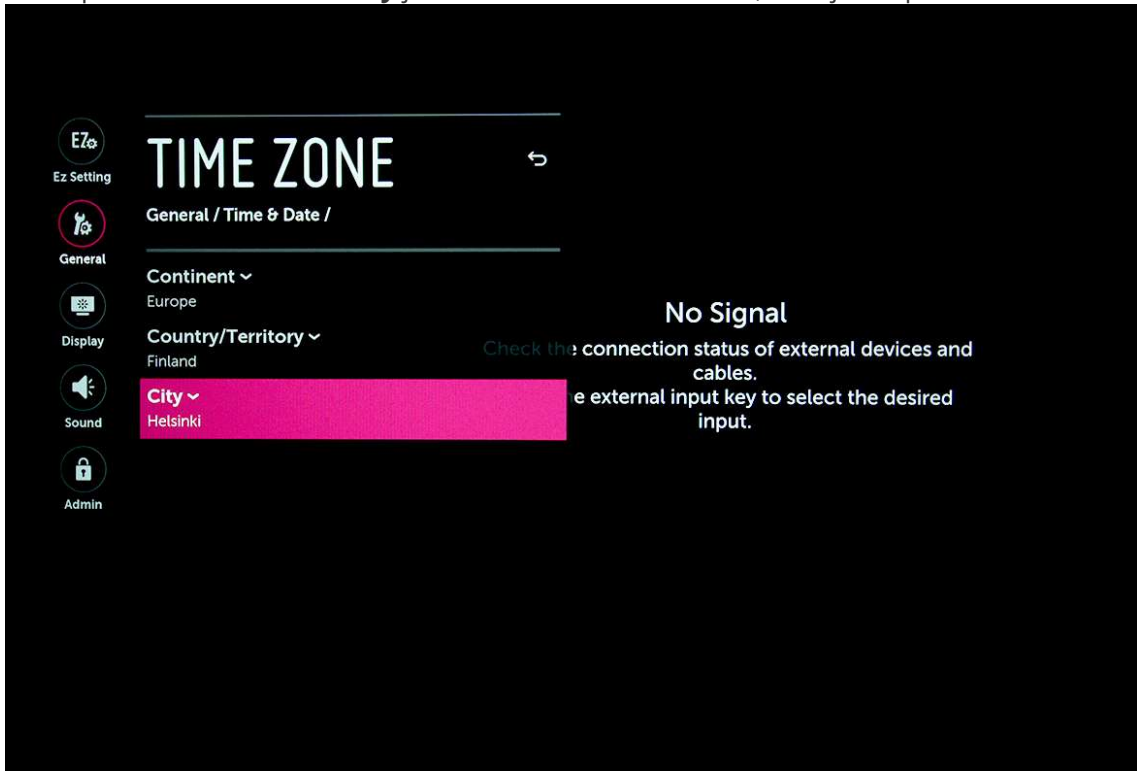
### iDiD-Asennus

1. Paina kaukosäätimestä asetukset-painiketta (ratiaan kuva).
2. Alkuasetukset ovat kunnossa, joten etene valitsemalla Done.
3. Aseta näyttö käyttämään automaattista aikavyöhykettä valitsemalla ensin General-valikko ja valikosta Time & Date.

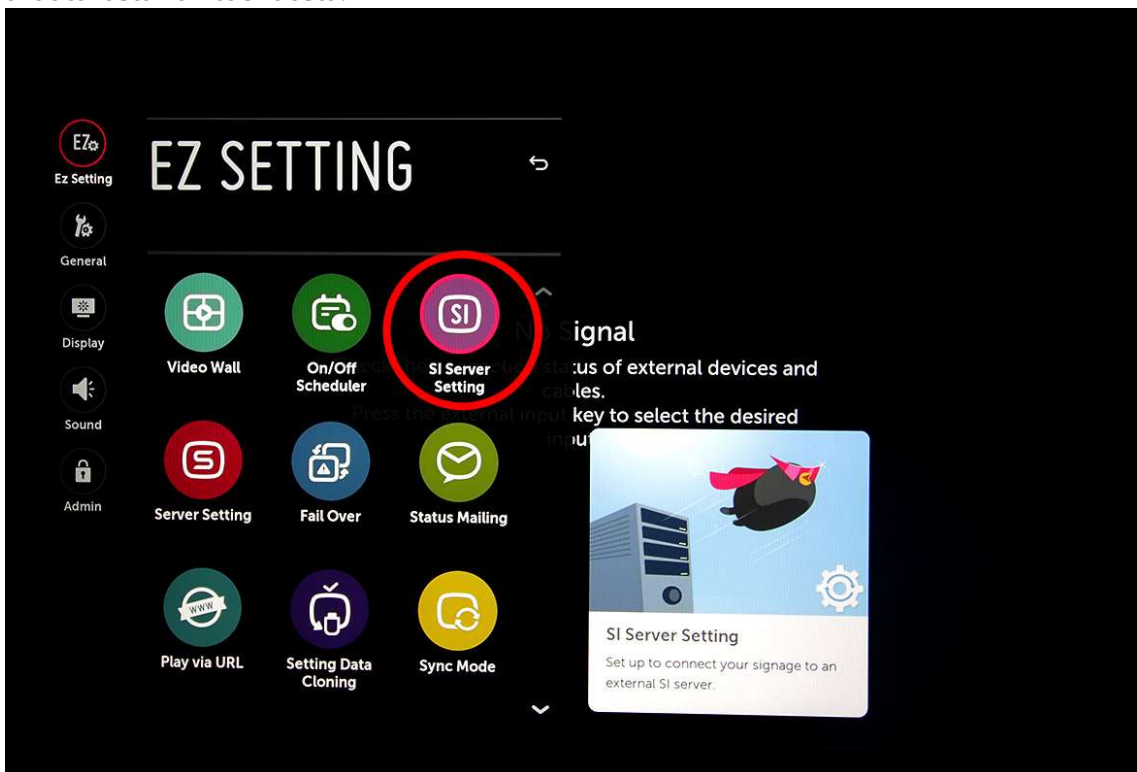




4. Aseta päälle **Set automatically** ja valitse soveltuva maanosa, maa ja kaupunki.



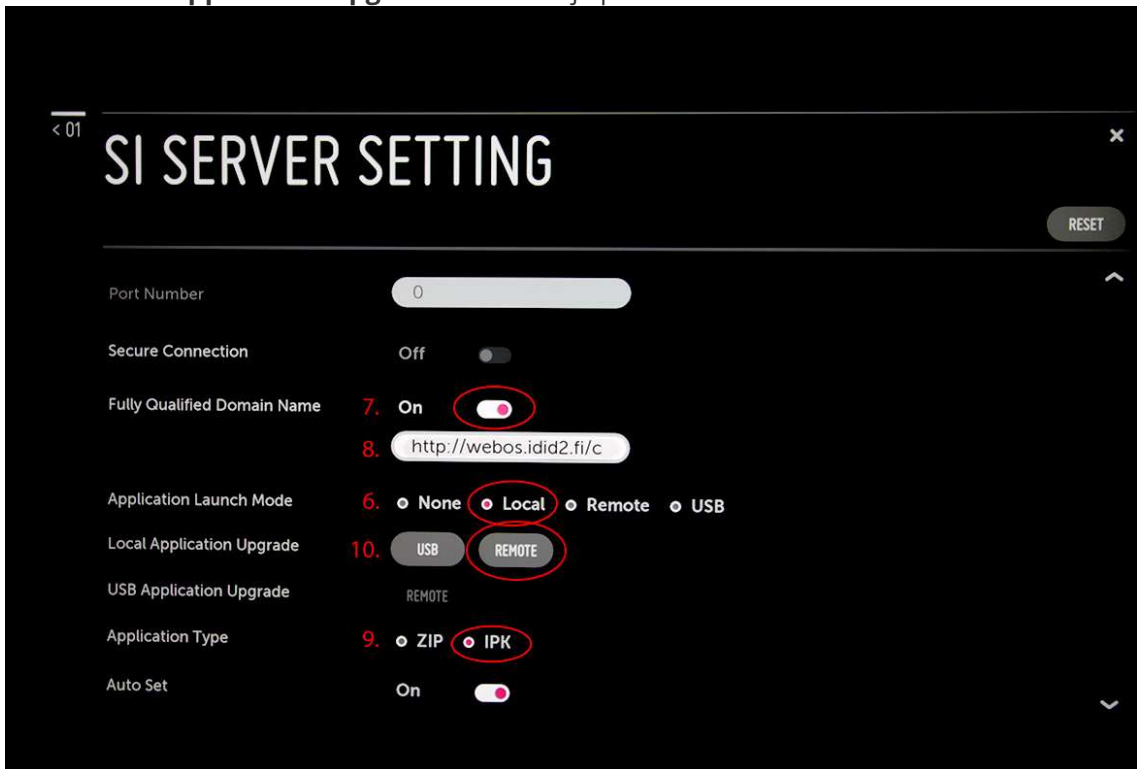
5. Seuraavaksi valitse **Ez Settings > SI Server Settings** > ja vielä uudelleen sama kahdesta avautuvasta vaihtoehdosta.



6. Aukeavasta valikosta valitse **Application Launch Mode** ja aseta se tilaan *Local*. (kts. kuva alla)
7. Valitse **Fully Qualified Domain Name** ja aseta se tilaan *On*.



8. Kirjoita **Fully Qualified Domain Name** -valikon alla olevaan kenttään <http://apt.idid.fi/application/com.lg.app.signage.ipk>
  - o Kytke tarvittaessa näyttöön näppäimistö. Huomaa, että näppäimistön asetuksissa käytetään kieliasetusta en-US (kauttaviivan saat painamalla tavuviiva-painiketta)
9. Valitse **Application Type: IPK** ja paina **OK**.
10. Valitse **Local Application Upgrade: REMOTE** ja paina **OK**.



11. Näyttö varmistaa, haluatko suorittaa toimenpiteen. Valitse **Confirm**.



12. Mikäli toimenpide onnistui, näyttöön ilmestyy teksti *Complete*.



13. Käynnistä näyttö uudelleen.
14. Jos näytölle ei ilmesty rekisteröintikoodia, tarkista kotivalikosta, että **Play via url** on tilassa *Off*.



## Rekisteröinti

Ensimmäisellä käyttökerralla näytölle tulee näkyviin rekisteröintikoodi. Välitä koodi iDiD-tukeen soittamalla 010 281 4350 tai sähköpostilla tukiosoitteeseen [support@idid.fi](mailto:support@idid.fi) (tai rekisteröi toistin itse, mikäli sinulla on rekisteröintiin oikeuttavat tunnukset).

Ilmoita rekisteröintipyynnissä seuraavat asiat:

- Loppuasiakas
- Loppuasiakkaan iDiD-hierarkian taso, jolle näyttö rekisteröidään
- Näytön orientaatio (pysty/vaaka-asennus)
- Asiakkaan tarvitsemat käyttäjätunnukset (sähköpostiosoitteet) ja käyttäjätasot (mallin suunnittelija tai sisällön päivittäjä) sekä asiakkaan pääyhteyshenkilö.

---

## WebOS rajoitukset

- Ohjelmaversio ei tue css-injektointia.
- Videot ja html-sisällöt eivät pyöri näytön ollessa offline.
- Videot tulee tuoda näkyviin vain suoria leikkauksia käyttäen.
- Sisällöissä tulee huomioida laitteiston muistin, prosessorin ja tallennustilan kapasiteetti.