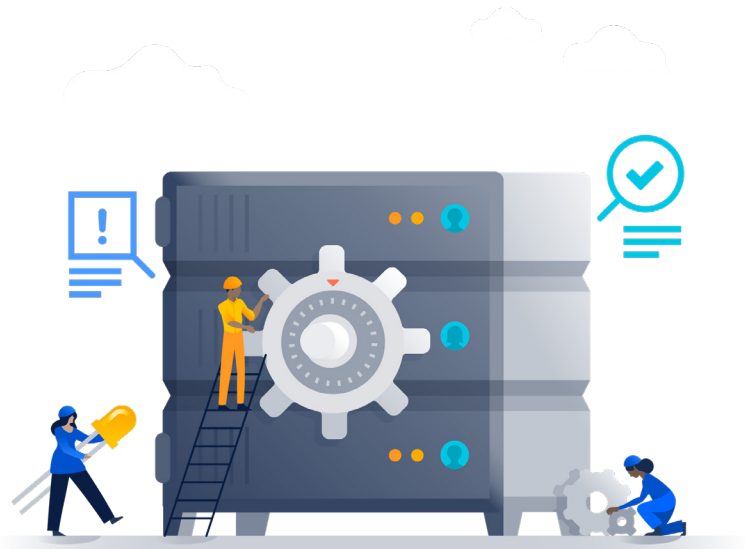


Die wichtigsten Unterschiede zwischen Atlassian Cloud und Server



Atlassian Cloud und Server unterstützen Teams bei der Zusammenarbeit und verbessern die Transparenz. Ihnen liegt jedoch eine unterschiedliche Codebasis zugrunde und sie bieten einzigartige Funktionen und Vorteile.

Im Folgenden informieren wir Sie über die wichtigsten Unterschiede der Hosting-Optionen von Atlassian.

Cloud

Sie installieren und warten keine Atlassian-Produkte auf Ihren eigenen Servern. Stattdessen übernimmt Atlassian das Hosting, die Einrichtung, die Sicherheit und die Wartung Ihrer Produkte in der Cloud. 90 % unserer Kunden beginnen aus vielen unterschiedlichen Gründen, mit Atlassian Cloud zu arbeiten:

- **Schnelle Einrichtung:** Die Einrichtung dauert nur wenige Minuten. Sobald Sie angemeldet sind, können Sie direkt mit der Arbeit anfangen und Teammitglieder einladen.
- **Geringere Kosten:** Sie sparen Ausgaben für physische Hardware, Wartung, Installation, Support und versteckte Administrationskosten.
- **Keine Upgrades erforderlich:** Sie erhalten ohne Zusatzaufwand sofortigen Zugriff auf die jeweils neuesten und besten Funktionen.
- **Unterwegs arbeiten:** Mit den Cloud-Produkten von Atlassian können Ihre Teams von überall aus arbeiten und sicher vom Browser ihrer Wahl oder über die [Atlassian Cloud-Apps für Mobilgeräte auf Aufgaben zugreifen](#).
- **Sicherheit:** Atlassian sorgt mit Echtzeit-Sicherheitsupdates und strengen Maßnahmen zur Nachverfolgung und zum Schutz von Daten für Sicherheit und Compliance in Ihrem Unternehmen. [Erfahren Sie mehr über das Trust Center](#).
- **Zuverlässige Skalierbarkeit:** In der Cloud übernimmt Atlassian die Beschaffung von Geräten und Speicherplatz. So können Sie sofort dynamisch auf Nachfragespitzen und Teamwachstum reagieren.

Server

Mit den Self-Hosting-Produkten von Atlassian können Sie Atlassian-Produkte auf Ihrer eigenen Hardware installieren, hosten und ausführen.

Dies bietet folgende Vorteile für Teams:

- **Mehr Kontrolle:** Teams, die alle Einzelheiten selbst managen möchten, profitieren von der Flexibilität unseres Server-Angebots.
- **Datenlokalität:** Server ist für Kunden mit strengen Anforderungen an Hosting und Lokalisierung geeignet (auch wenn Cloud hier meist ebenfalls eine gute Wahl ist). [Erfahren Sie mehr über die Cloud-Hosting-Infrastruktur von Atlassian.](#)
- **Geeignet für Teams mit Erfahrung bei selbstgehosteten Anwendungen:** Server (oder Data Center) ist ideal für Teams, die die komplexen Anforderungen beim Einrichten und Hosten von Anwendungen auf ihren eigenen Servern meistern und diese verlässlich über einen längeren Zeitraum schützen und warten können.

Data Center

Wie Server, aber im größeren Maßstab.

[Data Center](#) -Produkte haben dieselben Funktionen wie Server-Produkte, bieten jedoch zusätzliche Funktionen für die Anforderungen von Großunternehmen. Atlassian Data Center ist eine moderne Enterprise-Lösung, mit der Kunden die Kontrolle über ihre Umgebung behalten und ihre spezifischen Sicherheits-, Compliance- und Skalierungsanforderungen erfüllen können.

Data Center können Sie entweder lokal verwenden oder die Vorteile des Cloud Computings nutzen, indem Sie die Lösung mit Ihrer eigenen Firewall schützen und über Public-Cloud-Anbieter wie [AWS](#) oder [Azure](#) bereitstellen.



Die Migration Ihrer Atlassian-Anwendungen in die Cloud sollte gut geplant und zuverlässig durchgeführt werden. Unser Expertenteam kann auf langjährige Erfahrung in der IT- und Migrationsberatung zurückgreifen und kennt sich bestens mit der Reduzierung von Herausforderungen bei der Cloud-Implementierung aus.